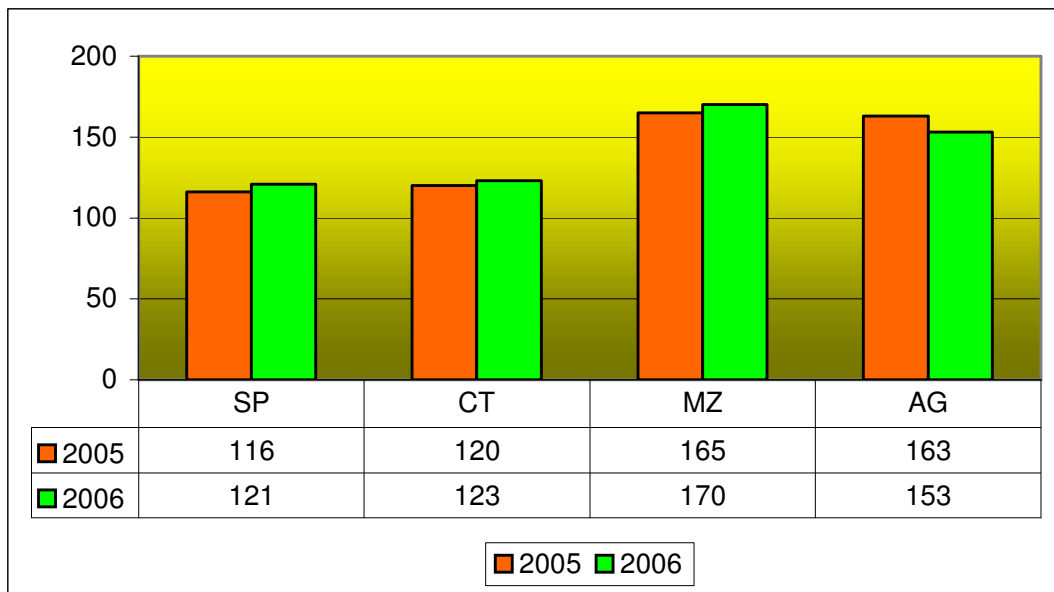


5.2.- Censo de trabajadores

Según los datos aportados por las distintas Cofradías el número de trabajadores directos del sector pesquero a 31 de diciembre de 2006, es:

COFRADÍAS	TRABAJADORES
SAN PEDRO DEL PINATAR	121
CARTAGENA	123
MAZARRON	170
AGUILAS	153
Total.....	567



En el sector acuícola, según los datos facilitados por las distintas empresas el número de trabajadores en 2006 asciende a la cantidad de 349. Habiendo evolucionado como sigue:

Sector Acuícola	TRABAJADORES	
	2005	2006
Total empresas....	260	349