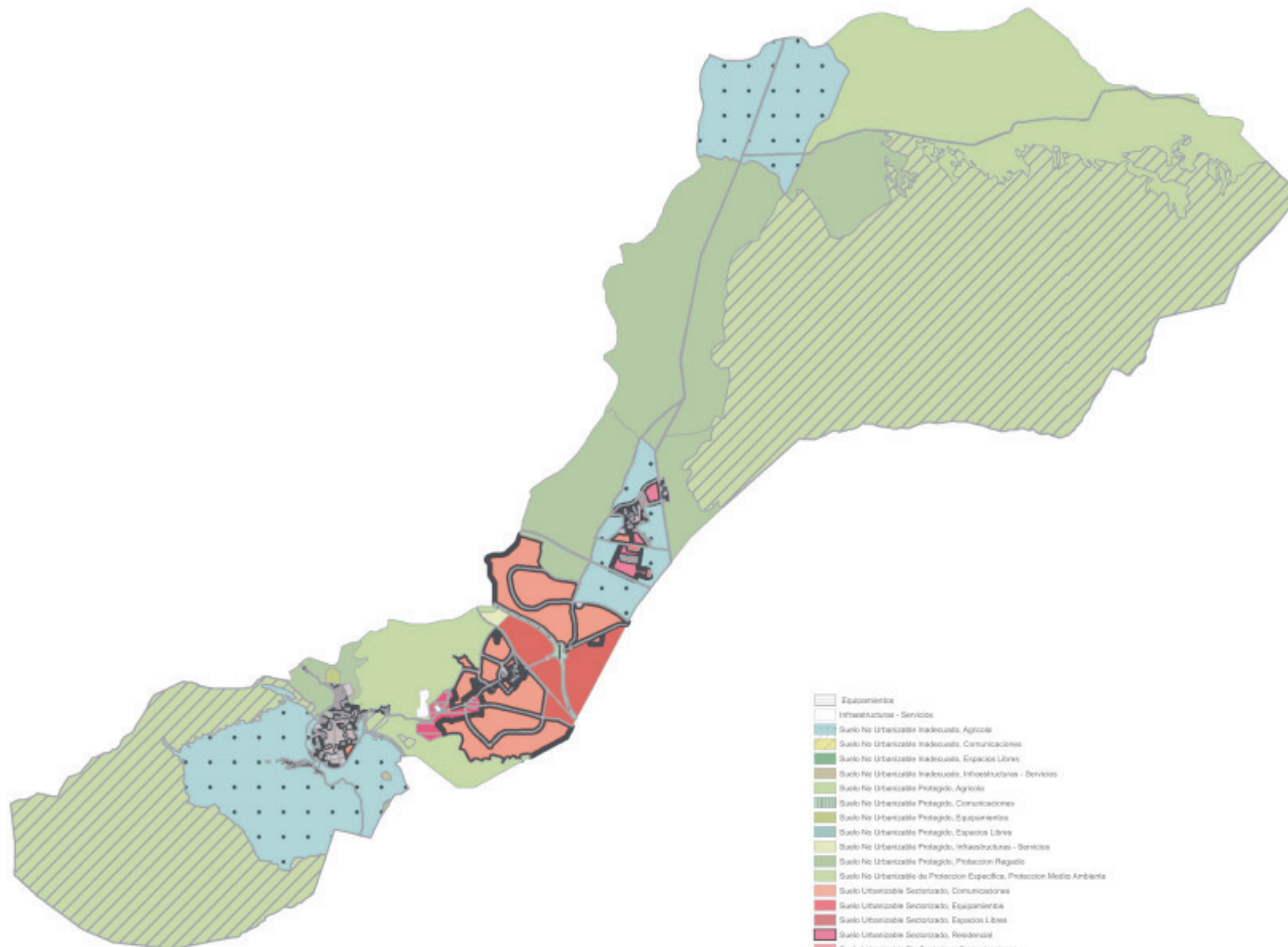
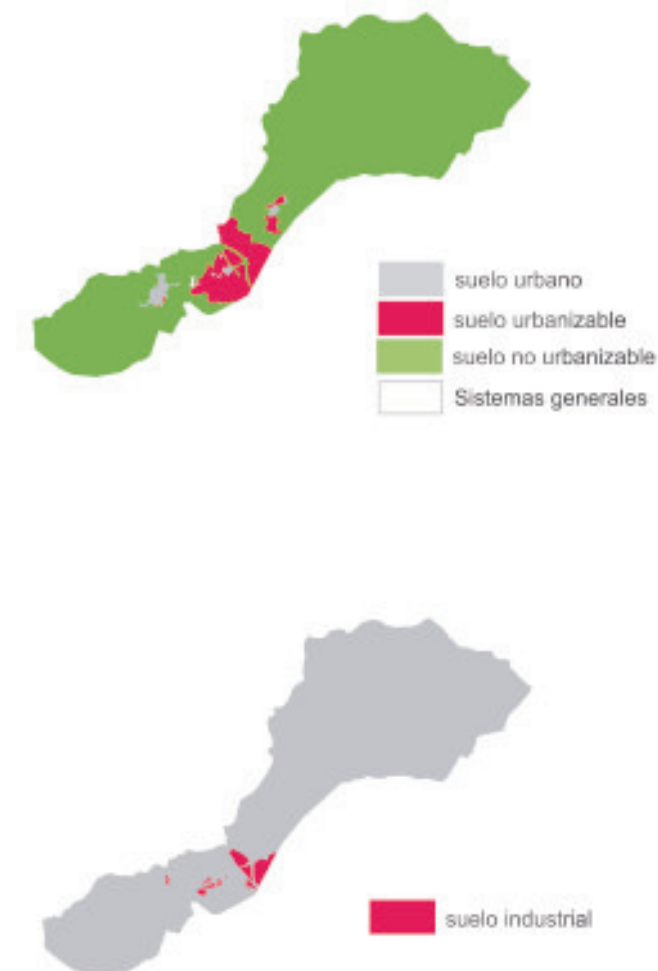


Clasificación del Suelo

Fuente: PGOO Abarán, 06/10/2013, Anexo: Det.



- Equipamientos
- Infraestructuras - Servicios
- Suelo No Urbanizable Inadecuado, Agrícola
- Suelo No Urbanizable Inadecuado, Comunicaciones
- Suelo No Urbanizable Inadecuado, Espacios Libres
- Suelo No Urbanizable Inadecuado, Infraestructuras - Servicios
- Suelo No Urbanizable Protección, Agrícola
- Suelo No Urbanizable Protección, Comunicaciones
- Suelo No Urbanizable Protección, Equipamientos
- Suelo No Urbanizable Protección, Espacios Libres
- Suelo No Urbanizable Protección, Infraestructuras - Servicios
- Suelo No Urbanizable Protección, Protección Regadio
- Suelo No Urbanizable de Protección Específica, Protección Medio Ambiente
- Suelo Urbanizable Sectorizado, Comunicaciones
- Suelo Urbanizable Sectorizado, Equipamientos
- Suelo Urbanizable Sectorizado, Espacios Libres
- Suelo Urbanizable Sectorizado, Residencial
- Suelo Urbanizable Sin Sectorizar, Comunicaciones
- Suelo Urbanizable Sin Sectorizar, De Actividades Económicas
- Suelo Urbanizable Sin Sectorizar, Industrial
- Suelo Urbanizable Sin Sectorizar, Infraestructuras - Servicios
- Suelo Urbanizable Sin Sectorizar, Residencial
- Suelo Urbano Consolidado, Equipamientos
- Suelo Urbano Consolidado, Espacios Libres
- Suelo Urbano Consolidado, Industrial
- Suelo Urbano Consolidado, Infraestructuras - Servicios
- Suelo Urbano Consolidado, Residencial
- Suelo Urbano Sin Consolidar, Equipamientos
- Suelo Urbano Sin Consolidar, Espacios Libres
- Suelo Urbano Sin Consolidar, Industrial
- Suelo Urbano Sin Consolidar, Residencial
- Suelo Urbano de Núcleo Rural, Residencial
- Suelo Urbano, Equipamientos
- Suelo Urbano, Espacios Libres
- Suelo Urbano, Infraestructuras - Servicios
- Suelo Urbano, Residencial



- suelo urbano
- suelo urbanizable
- suelo no urbanizable
- Sistemas generales

- suelo industrial



DIRECTRICES Y PLAN DE ORDENACIÓN TERRITORIAL DE RÍO MULA VEGA ALTA Y ORIENTAL DE LA REGIÓN DE MURCIA

MAPA 5E-2

PLANEAMIENTO URBANÍSTICO ABARÁN



Región de Murcia
Comunidad Autónoma de Murcia
Dirección General de Urbanismo y Vivienda

Clasificación del Suelo

Fuente: PGMD Blanca, 10/11/05, April, Del.

SISTEMAS GENERALES

SISTEMA GENERAL DE INFRAESTRUCTURAS Y SERVICIOS (SIG)

EXISTENTES		PREVISTOS	
Carreteras	Carreteras	Carreteras	Carreteras
Redes de abastecimiento de agua	Redes de abastecimiento de agua	Redes de abastecimiento de agua	Redes de abastecimiento de agua
Redes de saneamiento	Redes de saneamiento	Redes de saneamiento	Redes de saneamiento
Redes de gas	Redes de gas	Redes de gas	Redes de gas
Redes de electricidad	Redes de electricidad	Redes de electricidad	Redes de electricidad
Redes de telecomunicaciones	Redes de telecomunicaciones	Redes de telecomunicaciones	Redes de telecomunicaciones

SISTEMA GENERAL DE ESPACIOS LIBRES (SGL)

EXISTENTES		PREVISTOS	
Parques urbanos	Parques urbanos	Parques urbanos	Parques urbanos
Áreas verdes	Áreas verdes	Áreas verdes	Áreas verdes

SISTEMA GENERAL DE ESPACIOS LIBRES (SGL)

EXISTENTES		PREVISTOS	
Parques urbanos	Parques urbanos	Parques urbanos	Parques urbanos
Áreas verdes	Áreas verdes	Áreas verdes	Áreas verdes

SISTEMA GENERAL DE COMUNICACIONES (SGC) EXISTENTES

EXISTENTES		PREVISTOS	
Redes de transporte público	Redes de transporte público	Redes de transporte público	Redes de transporte público
Redes de transporte privado	Redes de transporte privado	Redes de transporte privado	Redes de transporte privado

SISTEMA GENERAL DE COMUNICACIONES (SGC) EXISTENTES

EXISTENTES		PREVISTOS	
Redes de transporte público	Redes de transporte público	Redes de transporte público	Redes de transporte público
Redes de transporte privado	Redes de transporte privado	Redes de transporte privado	Redes de transporte privado

SISTEMA GENERAL DE COMUNICACIONES (SGC) PREVISTOS

EXISTENTES		PREVISTOS	
Redes de transporte público	Redes de transporte público	Redes de transporte público	Redes de transporte público
Redes de transporte privado	Redes de transporte privado	Redes de transporte privado	Redes de transporte privado

SISTEMA GENERAL HIDRÁULICO

EXISTENTES		PREVISTOS	
Reserva para desbordamiento	Reserva para desbordamiento	Reserva para desbordamiento	Reserva para desbordamiento

RESERVA PARA DESBORDAMIENTO

EXISTENTES		PREVISTOS	
Reserva para desbordamiento	Reserva para desbordamiento	Reserva para desbordamiento	Reserva para desbordamiento

CATÁLOGO DE BIENES PROTEGIDOS

EXISTENTES		PREVISTOS	
Bienes protegidos	Bienes protegidos	Bienes protegidos	Bienes protegidos

CLASIFICACIÓN DEL SUELO

SUELO URBANO

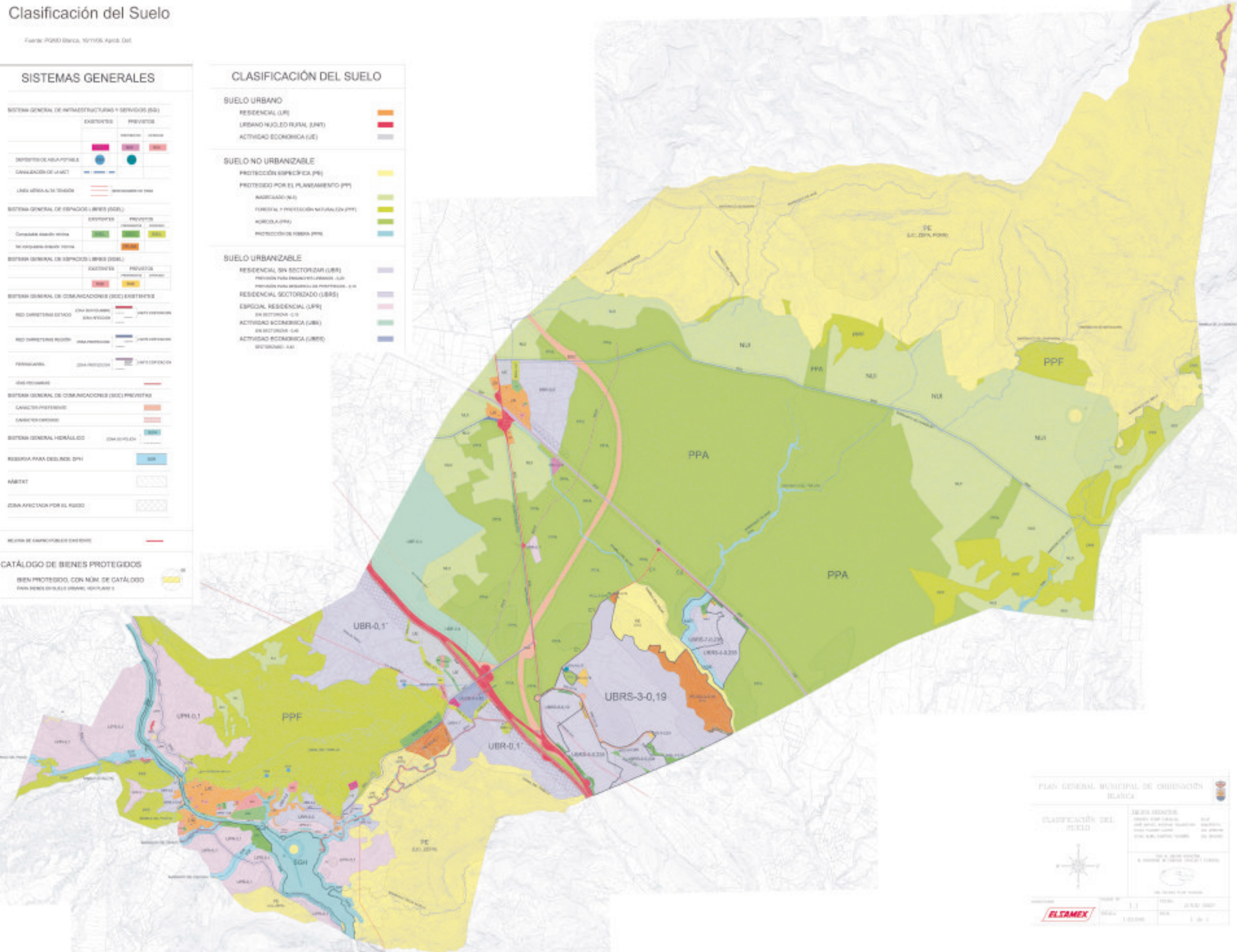
RESIDENCIAL (UR)	
URBANO NÚCLEO RURAL (UNR)	
ACTIVIDAD ECONÓMICA (UE)	

SUELO NO URBANIZABLE

PROTECCIÓN ESPECÍFICA (PE)	
PROTECCIÓN POR EL PLANEAMIENTO (PP)	
NATURALEZA (N)	
FORESTAL Y PROTECCIÓN NATURAL (FN)	
AGRICOLA (PA)	
PROTECCIÓN DE HERRIA (PH)	

SUELO URBANIZABLE

RESIDENCIAL SIN SECTORIZAR (URR)	
RESIDENCIAL SECTORIZADO (UBRS)	
ESPECIAL RESIDENCIAL (URP)	
ACTIVIDAD ECONÓMICA (URB)	
ACTIVIDAD ECONÓMICA (URB)	
ACTIVIDAD ECONÓMICA (URB)	



Grey	suelo urbano
Red	suelo urbanizable
Green	suelo no urbanizable
White	Sistemas generales



Red	suelo industrial
-----	------------------

PLAN GENERAL MUNICIPAL DE ORDENACIÓN TERRITORIAL DE BLANCA

CLASIFICACIÓN DEL SUELO

ELSAMEX

1:10000

2007






Clasificación del Suelo

Fuente: PDOT Campos del Río, 1999/08, Agrup. Del.

-  Suelo Apto para Urbanizar, Equipamientos
-  Suelo Apto para Urbanizar, Industrial
-  Suelo Apto para Urbanizar, Infraestructuras - Servicios
-  Suelo Apto para Urbanizar, Residencial
-  Suelo No Urbanizable, Agrícola
-  Suelo No Urbanizable, Comunicaciones
-  Suelo No Urbanizable, Equipamientos
-  Suelo No Urbanizable, Espacios Libres
-  Suelo No Urbanizable, Ganadero
-  Suelo No Urbanizable, Hidráulico
-  Suelo No Urbanizable, Infraestructuras - Servicios
-  Suelo No Urbanizable, Protección Ramblas
-  Suelo No Urbanizable, Protección Regadío
-  Suelo No Urbanizable, Protección del Paisaje
-  Suelo No Urbanizable, Residencial
-  Suelo Urbano, Industrial
-  Suelo Urbano, Residencial



-  suelo urbano
-  suelo urbanizable
-  suelo no urbanizable

-  suelo industrial



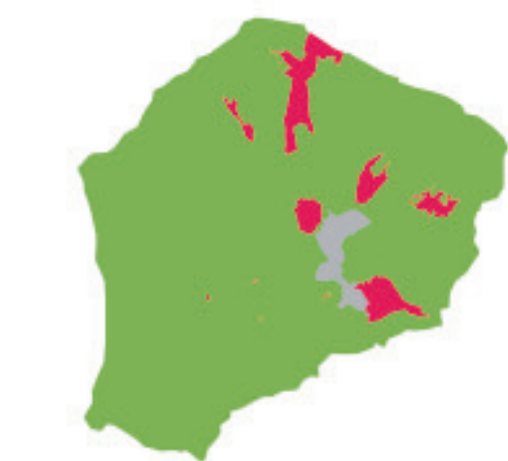
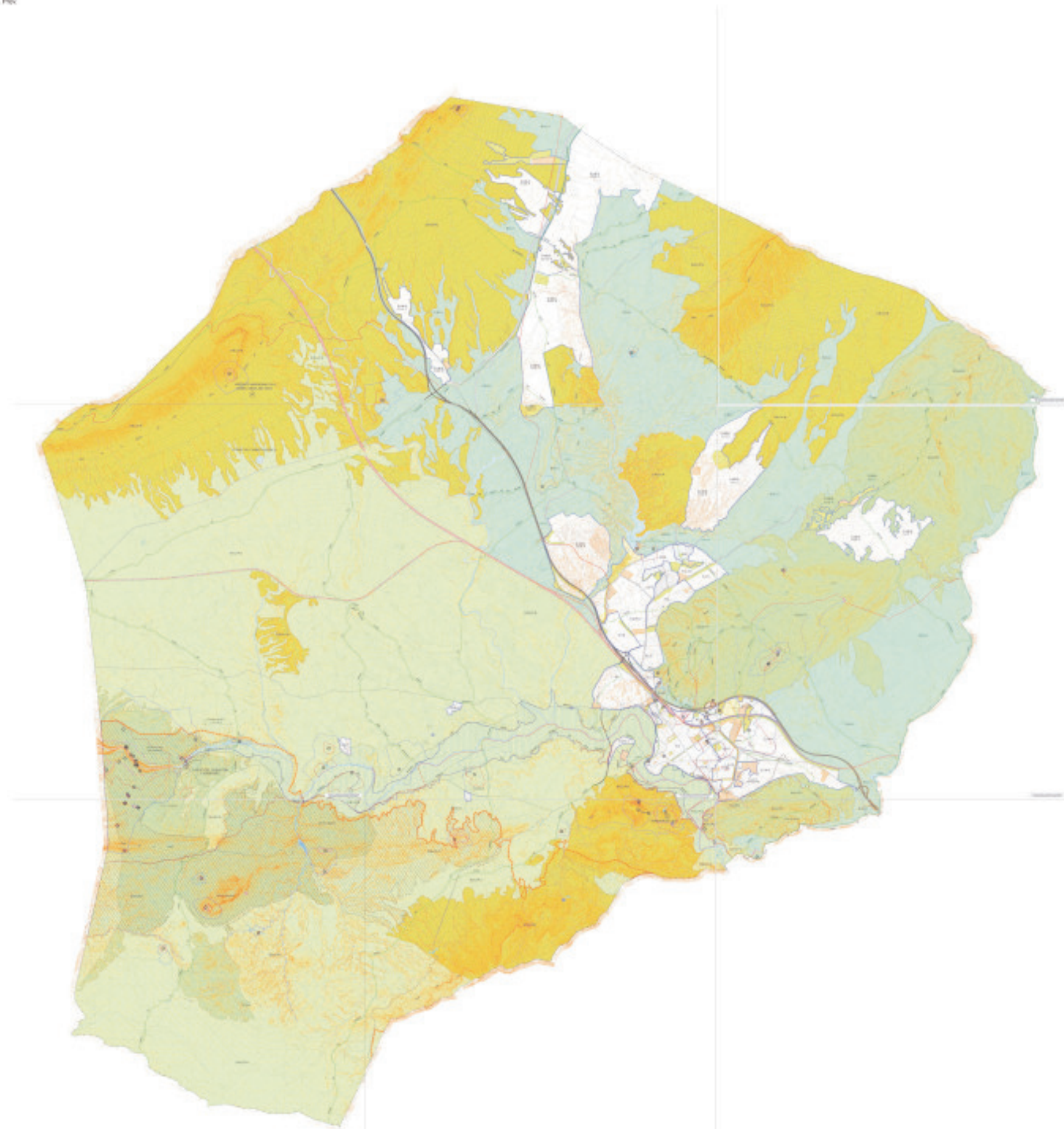
DIRECTRICES Y PLAN DE ORDENACIÓN TERRITORIAL
DE RÍO MULA VEGA ALTA Y ORIENTAL DE LA REGIÓN DE MURCIA

MAPA SE-5 PLANEAMIENTO URBANÍSTICO CAMPOS DEL RÍO



Clasificación del Suelo

Fuente: PGAM Geot. 25/06/07, Abril. Prex



suelo urbano
 suelo urbanizable
 suelo no urbanizable



Suelo no industrial



CLASIFICACIÓN DEL SUELO	CATEGORÍAS DE SUELO NO URBANIZABLE	SISTEMAS GENERALES	APECCIONES Y DELIMITACIONES
<p>----- LÍNEA DE DETERMINACIÓN</p> <p>----- LÍNEA DE SUELO URBANO</p> <p>----- LÍNEA DE SUELO URBANIZABLE</p> <p>----- LÍNEA DE SUELO NO URBANIZABLE</p>	<p>SUELO (text)</p> <p>SUELO (text)</p> <p>SUELO (text)</p> <p>SUELO (text)</p>	<p>SUELO (text)</p> <p>SUELO (text)</p> <p>SUELO (text)</p> <p>SUELO (text)</p>	<p>SUELO (text)</p> <p>SUELO (text)</p> <p>SUELO (text)</p> <p>SUELO (text)</p>

DIRECTRICES Y PLAN DE ORDENACIÓN TERRITORIAL DE RÍO MULA VEGA ALTA Y ORIENTAL DE LA REGIÓN DE MURCIA

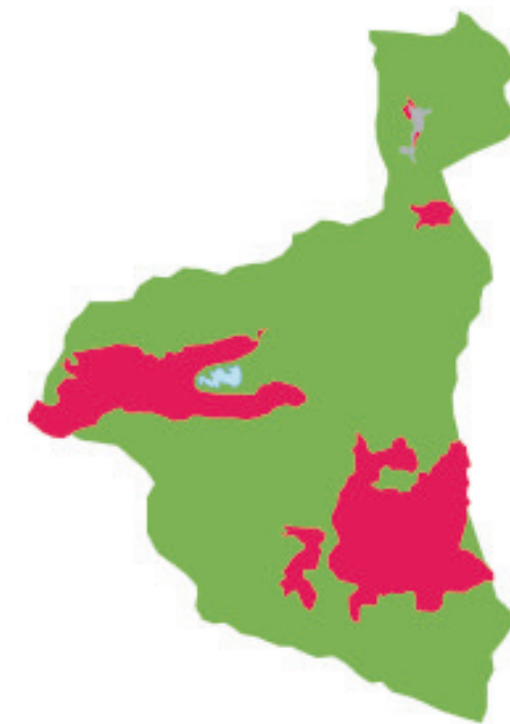
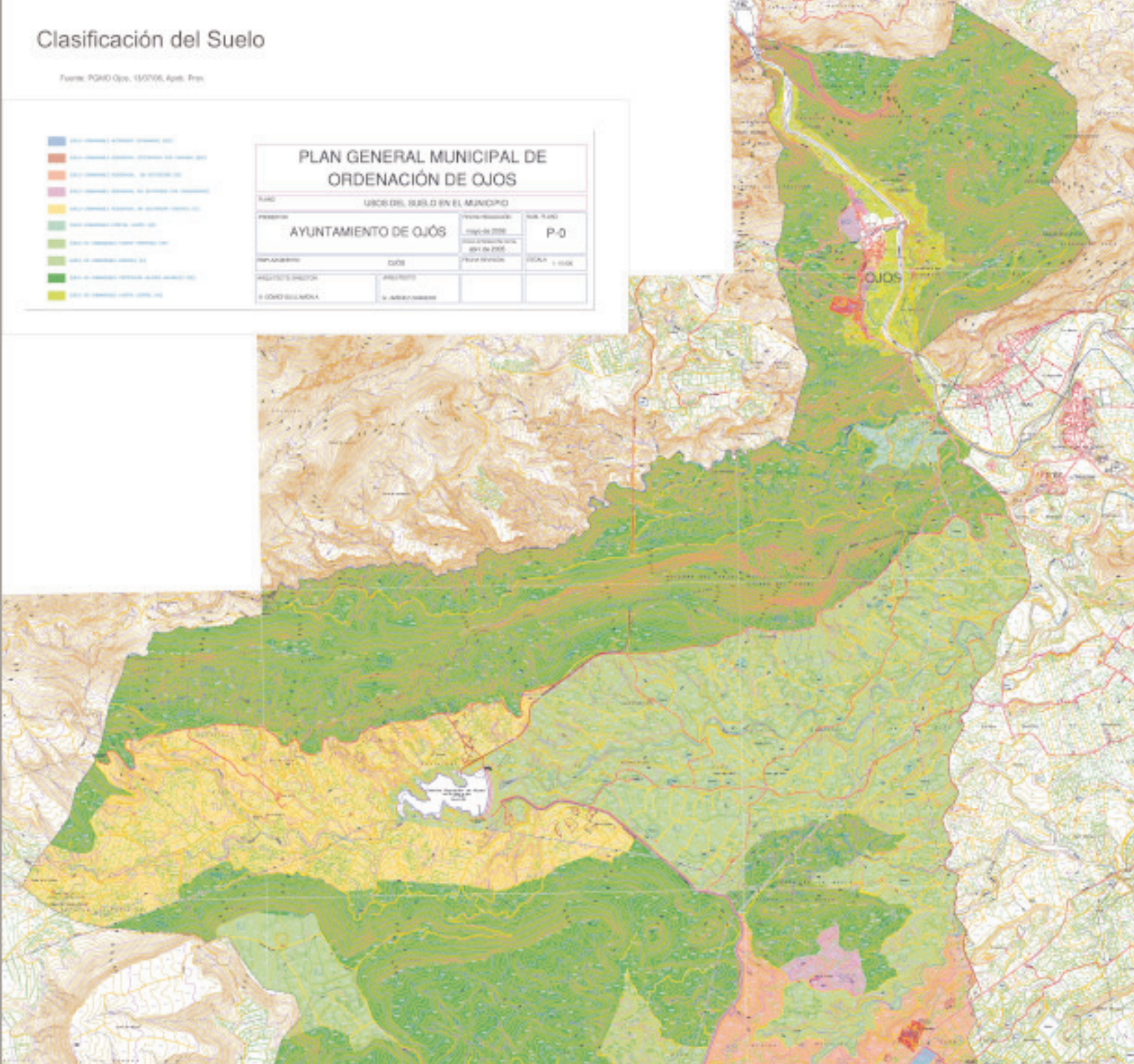
MAPA 5E-6 PLANEAMIENTO URBANÍSTICO CIEZA

Clasificación del Suelo

Fuente: PGMD Ojos, 13/07/06, April, Print

- Suelo urbano
- Suelo urbanizable
- Suelo industrial
- Suelo agrícola
- Suelo forestal
- Suelo de protección ambiental
- Suelo de protección ambiental
- Suelo de protección ambiental
- Suelo de protección ambiental
- Suelo de protección ambiental

PLAN GENERAL MUNICIPAL DE ORDENACIÓN DE OJÓS			
USOS DEL SUELO EN EL MUNICIPIO			
MUNICIPIO	AYUNTAMIENTO DE OJÓS	PLANO DE ORDENACIÓN	P-0
PROYECTO DISEÑO	ABRIL 2006	PROYECTO DISEÑO	ABRIL 2006
DISEÑO DISEÑO	D. JUAN CARLOS GARCÍA	DISEÑO DISEÑO	D. JUAN CARLOS GARCÍA



- suelo urbano
- suelo urbanizable
- suelo no urbanizable



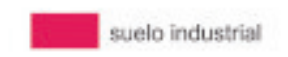
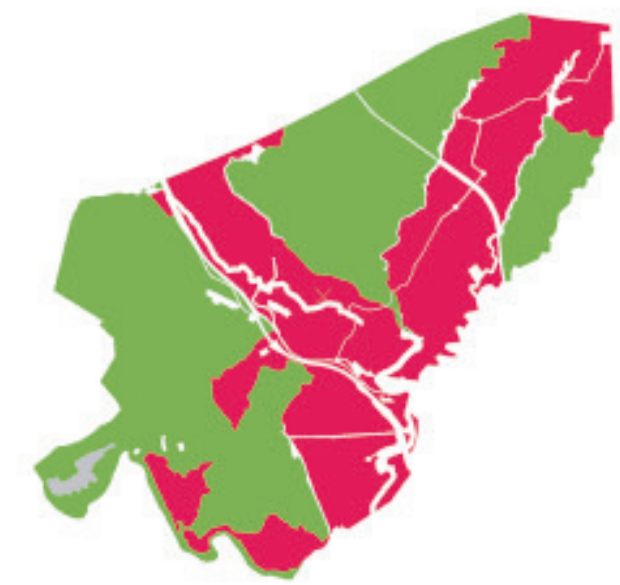
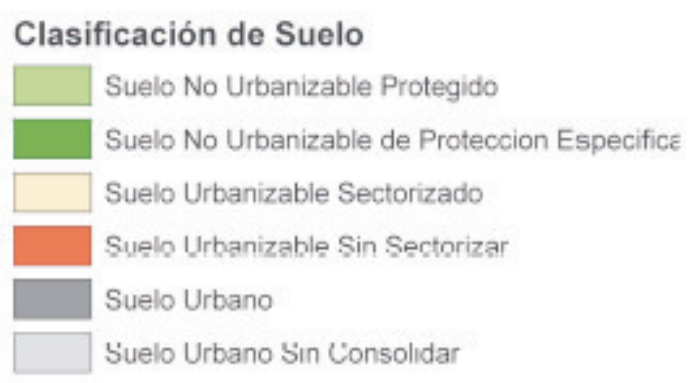
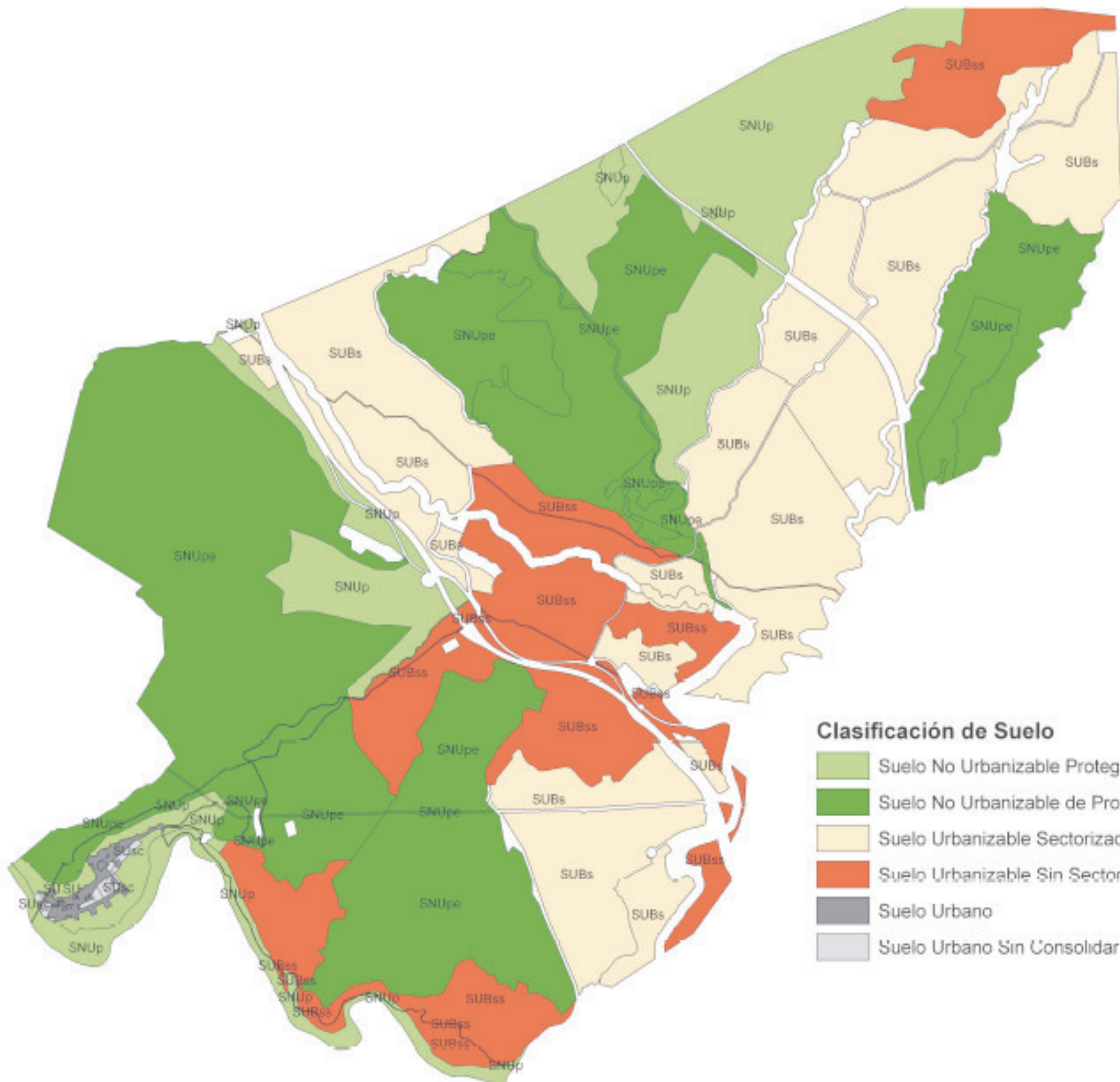
- suelo industrial



DIRECTRICES Y PLAN DE ORDENACIÓN TERRITORIAL DE LAS COMARCAS DE RÍO MULA, VEGA ALTA Y ORIENTAL DE LA REGIÓN DE MURCIA
 MAPA 5E-9 PLANEAMIENTO URBANÍSTICO OJÓS

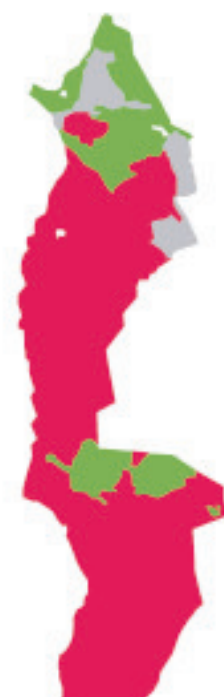
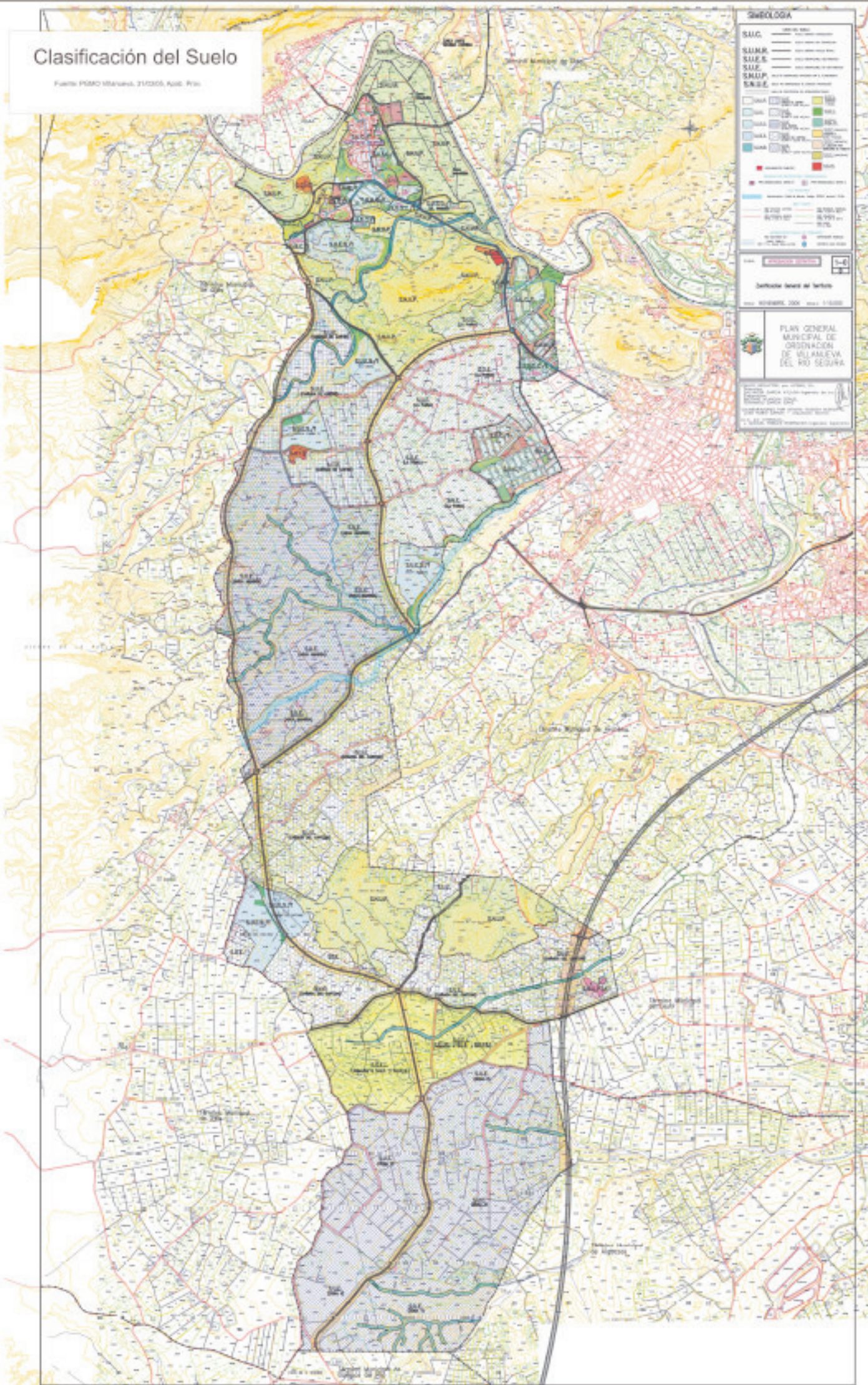
DIRECTRICES Y PLAN DE ORDENACIÓN TERRITORIAL DE RÍO MULA VEGA ALTA Y ORIENTAL DE LA REGIÓN DE MURCIA
 MAPA 5E-9 PLANEAMIENTO URBANÍSTICO OJÓS





Clasificación del Suelo

Fuente: PMO Villanueva, 21/03/05, Auto. P.O.



- suelo urbano
- suelo urbanizable
- suelo no urbanizable
- Sistemas generales



- suelo no industrial

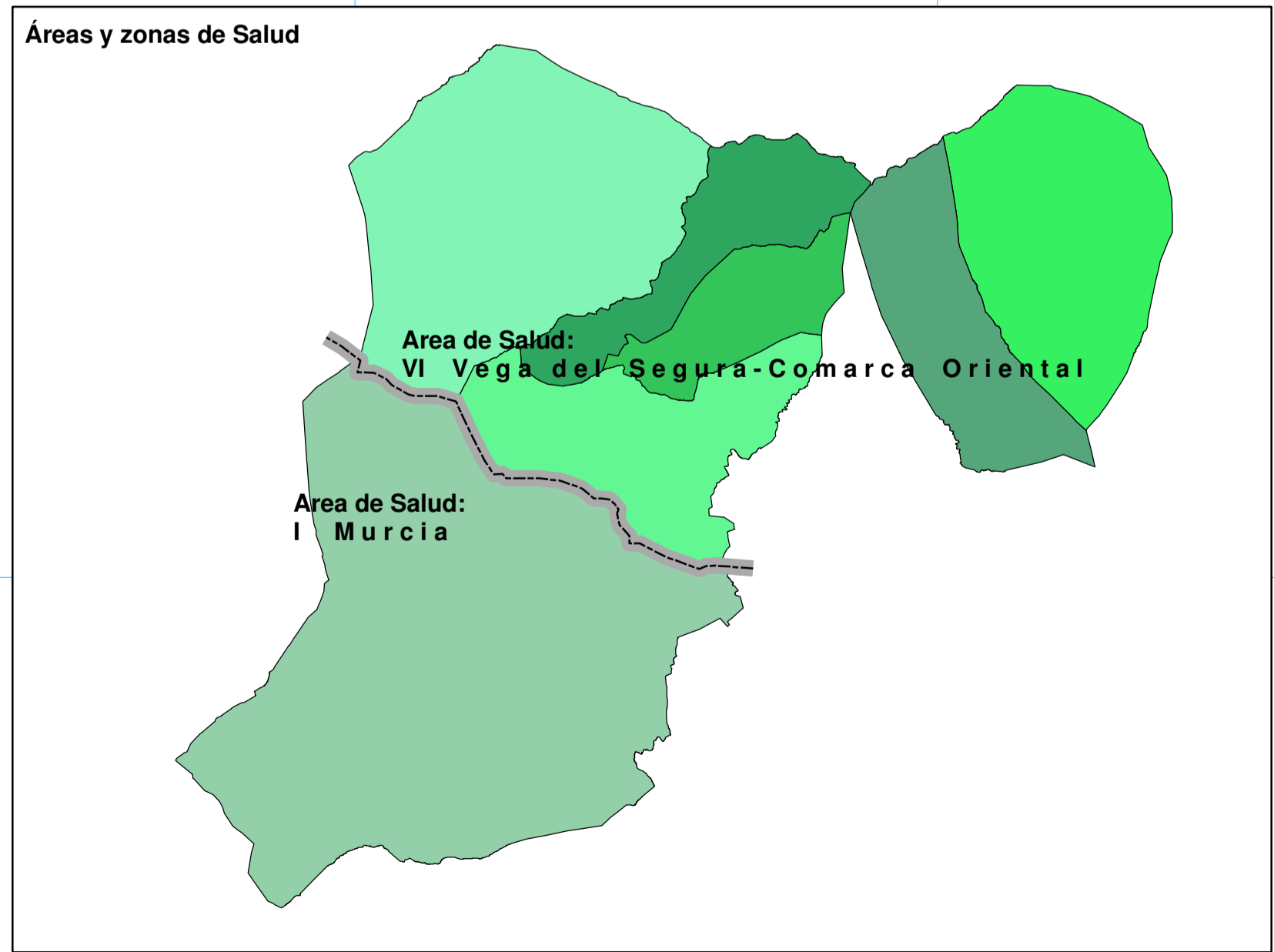
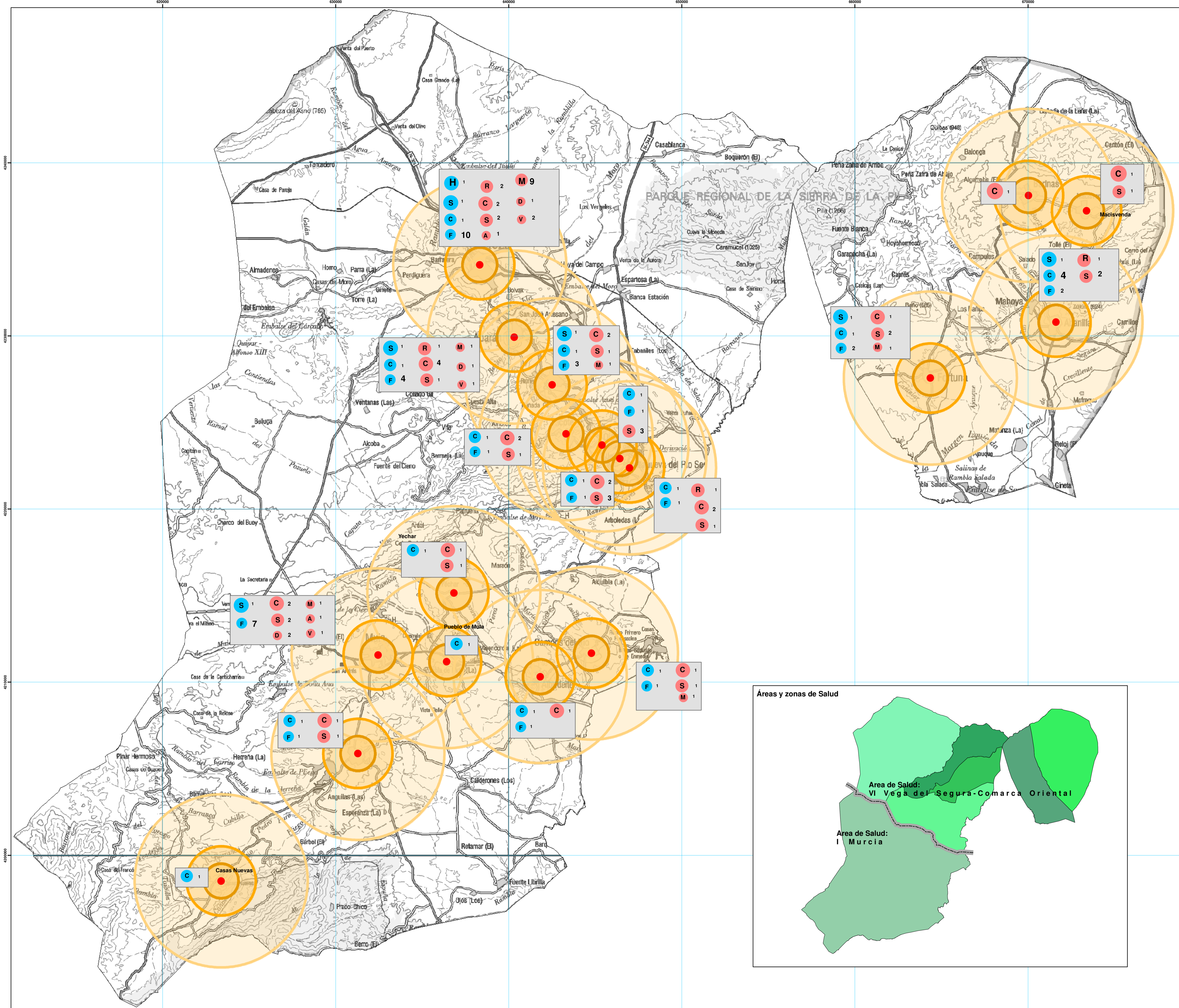


DIRECTRICES Y PLAN DE ORDENACIÓN TERRITORIAL DE RÍO MULA VEGA ALTA Y ORIENTAL DE LA REGIÓN DE MURCIA

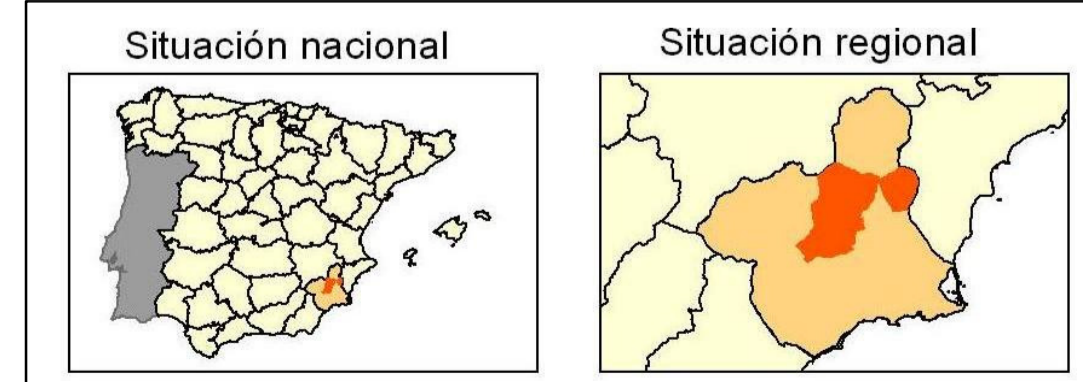
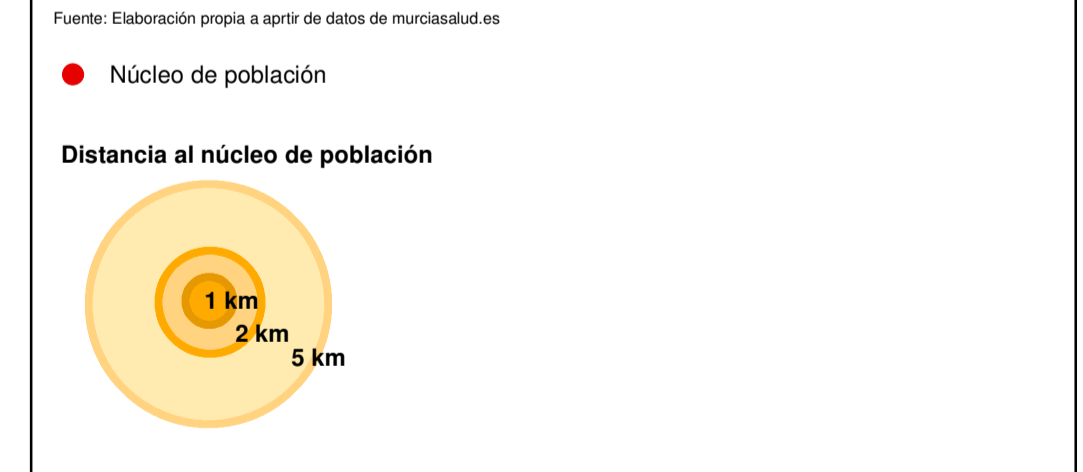
MAPA 5E-13 PLANEAMIENTO URBANÍSTICO VILLANUEVA



Región de Murcia
Comunidad Autónoma de Murcia
Dirección General de Urbanismo y Vivienda

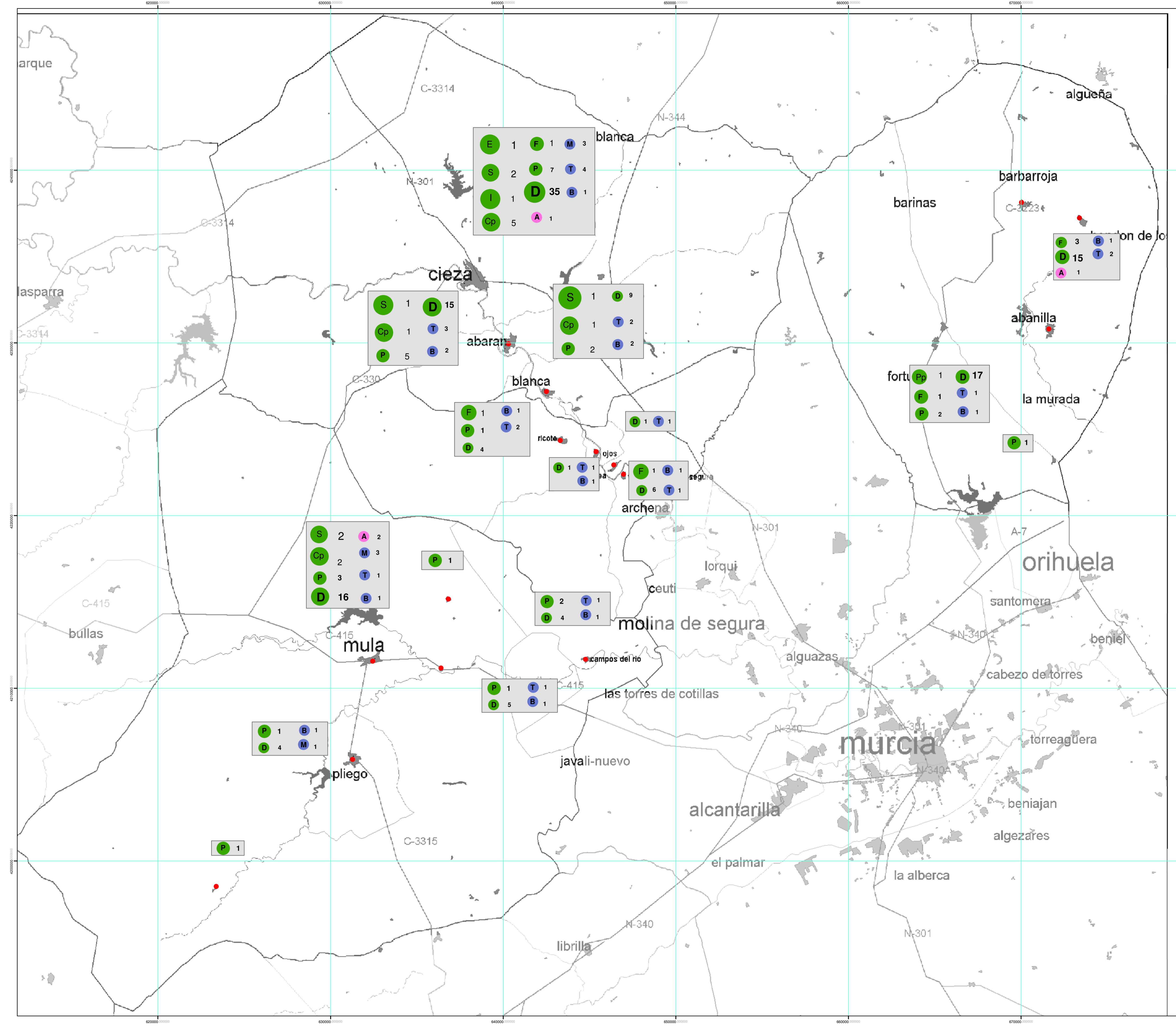


Equipamiento sanitario		Equipamiento asistencial	
H	Hospital	R	Residencia de personas mayores
S	Centro de salud	C	Centro de atención a personas mayores
C	Consultorio	S	Servicio de atención a personas mayores
F	Farmacia	D	Centro de estancias diurnas para personas mayores
		V	Servicio de voluntariado de atención primaria
		M	Centro de atención a la minusvalía
		A	Centro de ayuda a la drogadicción



DIRECTRICES Y PLAN DE ORDENACIÓN TERRITORIAL DE RÍO MULA, VEGA ALTA Y ORIENTAL DE LA REGIÓN DE MURCIA
ANÁLISIS Y DIAGNÓSTICO TERRITORIAL

Mapa 6A	Equipamientos Sanitario y Asistencial
Región de Murcia Dirección General de Territorio y Urbanismo Consejería de Obras Públicas y Ordenación del Territorio	Escala 1:100.000 (formato A1) Sistema de información geográfica: European Datum 1950. Sistema de Coordenadas: UTM zona 30 Norte. Base cartográfica: IGN5 Topografía Línea. CARTOGRAFÍA: INFRAESTRUCTURA DE DATOS ESPACIALES DE REFERENCIA DE LA REGIÓN DE MURCIA. IDEMRA



Centros educativos y deportivos		Centros culturales	
	Educación especial		Bibliotecas
	Educación secundaria		Museos
	Escuela oficial de idiomas		Teatros
	Centros privados preescolares		
	Centros privados de educación 1º, 2º y 3º		
	Educación infantil		
	Educación infantil y primaria		
	Instalaciones deportivas		
	Centros de Educación de adultos		

Fuente: Elaboración propia a partir de datos de la Consejería de Educación y Cultura, 2003, Censo nacional de Instalaciones deportivas de la Región de Murcia, 2005, Consejería de Economía, Industria e Innovación, y www.regmurcia.com.

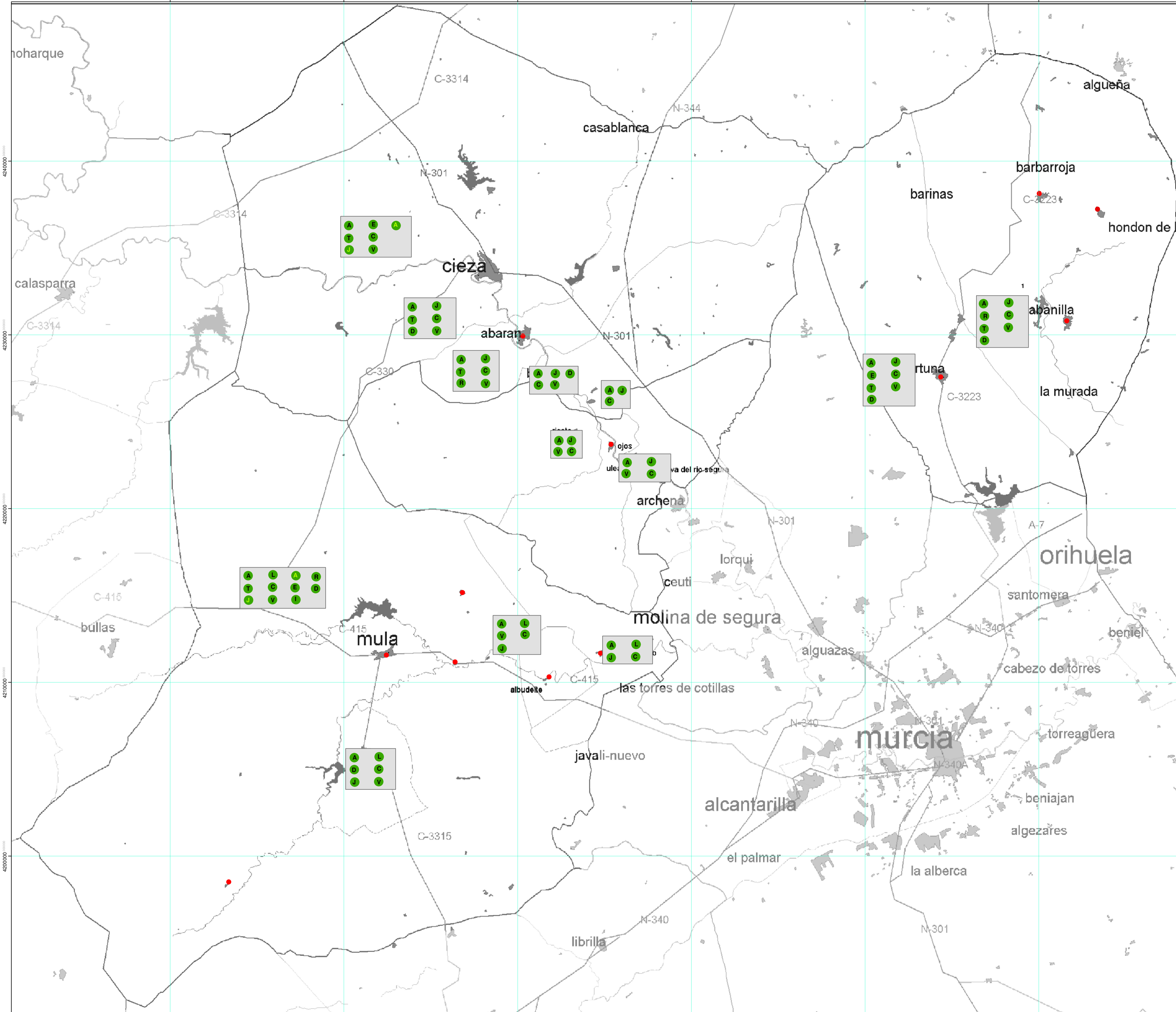
Núcleo de población



DIRECTRICES Y PLAN DE ORDENACIÓN TERRITORIAL
DE RÍO MULA, VEGA ALTA Y ORIENTAL DE LA REGIÓN DE MURCIA
ANÁLISIS Y DIAGNÓSTICO TERRITORIAL

Mapa 6B Equipamientos Educativos, Deportivos y Culturales

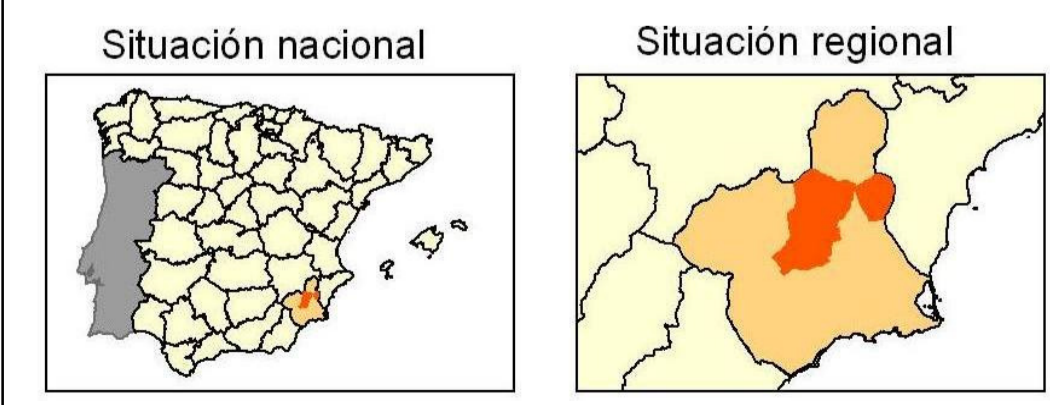
Región de Murcia Dirección General de Territorio y Urbanismo Consejería de Obras Públicas y Ordenación del Territorio	Escala 1:100.000 (formato A1) Base cartográfica: WGS 1984 Topográfico Europeo Datum 1956, Sistema de Coordenadas UTM zona 30 Norte. CARTOGRAFÍA: INFRAESTRUCTURA DE DATOS ESPACIALES DE REFERENCIA DE LA REGIÓN DE MURCIA, IBERM
---	--



Equipamientos Administrativos*

- Oficina Comarcal Agraria
- Juzgados
- Oficinas de Integral Sociedad Desarrollo Rural
- Ayuntamiento
- Oficina Municipal de Empleo
- Informajoven
- Oficinas de Turismo
- Agencia de Recaudación
- Agencia de Desarrollo
- Juzgados de Paz y Registro Civil
- Oficina del Consumidor
- Ventanilla Única

* Cada símbolo representa una unidad
Fuente: Elaboración propia a partir de datos de los Ayuntamientos, CREM, Consejería de Turismo y Ordenación del Territorio (2003), Consejería de Trabajo, Consumo y Política Social.
● Núcleo de población

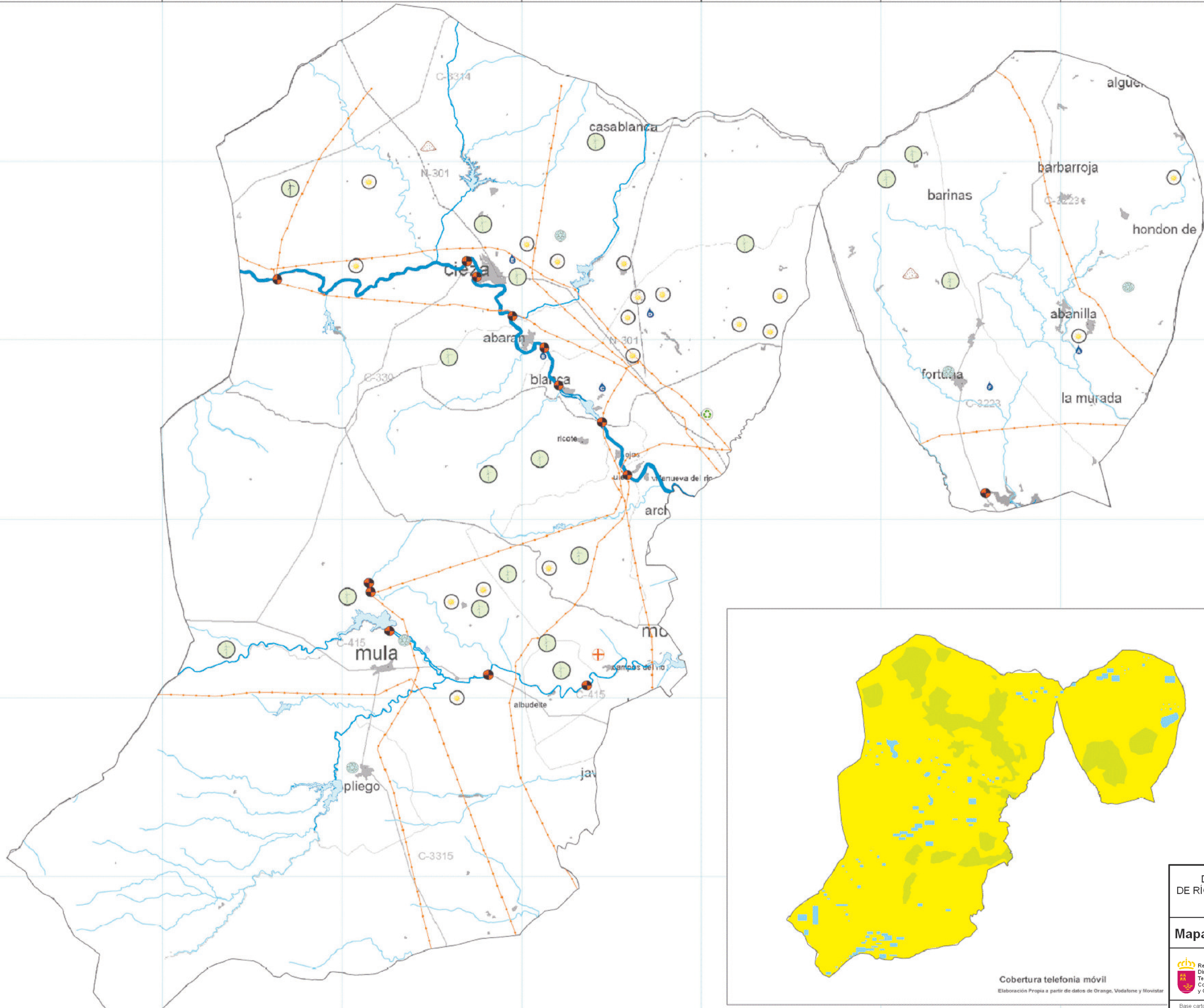


DIRECTRICES Y PLAN DE ORDENACIÓN TERRITORIAL DE RÍO MULA, VEGA ALTA Y ORIENTAL DE LA REGIÓN DE MURCIA

Mapa 6C Equipamientos Administrativos

Región de Murcia
 Dirección General de Territorio y Vivienda
 Consejería de Obras Públicas y Ordenación del Territorio

Escala 1:100.000 (Formato A1)
 Sistema de referencia geodésico: European Datum 1950, Sistema de Coordenadas: UTM zona 30 Norte.
 Base cartográfica: WMS Topográfico Libre
 CARTOGRAFÍA - INFRAESTRUCTURA DE DATOS ESPACIALES DE REFERENCIA DE LA REGIÓN DE MURCIA, IDEM



Parques eólicos

Fuente: Elaboración propia a partir del Registro de instalaciones de producción en Régimen Especial. Secretaría General de Industria. Marzo 2008

Proyectos de Centrales Solares Fotovoltaicas

Fuente: Elaboración propia a partir del BORM

Vertederos

- Centro Interpretación Reciclado
- Ecoparques
- Estaciones Trasferencias
- Vertederos Sellados

Fuente: Infraestructuras Públicas de Gestión de Residuos Urbanos. <http://www.carm.es>

Estaciones depuradoras de aguas residuales EDAR

- A. Abanilla
- B. Abarán
- C. Blanca
- D. Estación de Blanca
- E. Cieza
- F. Fortuna
- G. Mula (en construcción)

Fuente: Elaboración propia a partir de datos de ESAMUR (www.esamur.com)

Red ICA (Información de la Calidad de las Aguas).

- ICA

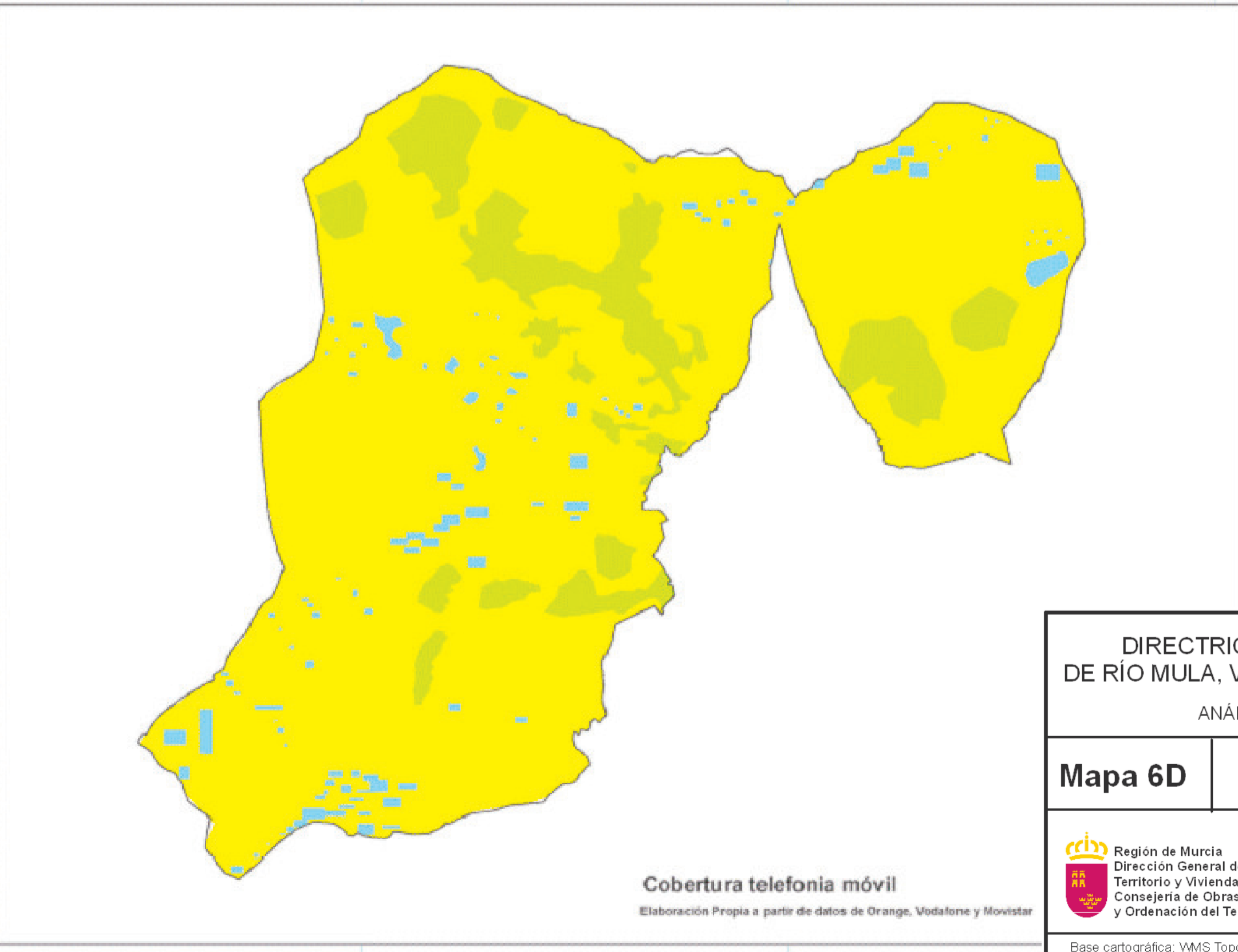
Fuente: Confederación Hidrográfica del Río Segura, www.chsegura.es

Red Hidrográfica

- Embalses
- Río Segura
- Afluentes Río Segura
- Arroyos
- Canal Taibilla
- Canal Tajo-Segura
- Otros canales

Fuente: Confederación Hidrográfica del Río Segura, www.chsegura.es

Fuente: elaboración propia a partir del MTN 25.000



DIRECTRICES Y PLAN DE ORDENACIÓN TERRITORIAL DE RÍO MULA, VEGA ALTA Y ORIENTAL DE LA REGIÓN DE MURCIA
ANÁLISIS Y DIAGNÓSTICO TERRITORIAL

Mapa 6D | Infraestructura del Territorio

Región de Murcia
Dirección General de Territorio y Vivienda
Consejería de Obras Públicas y Ordenación del Territorio

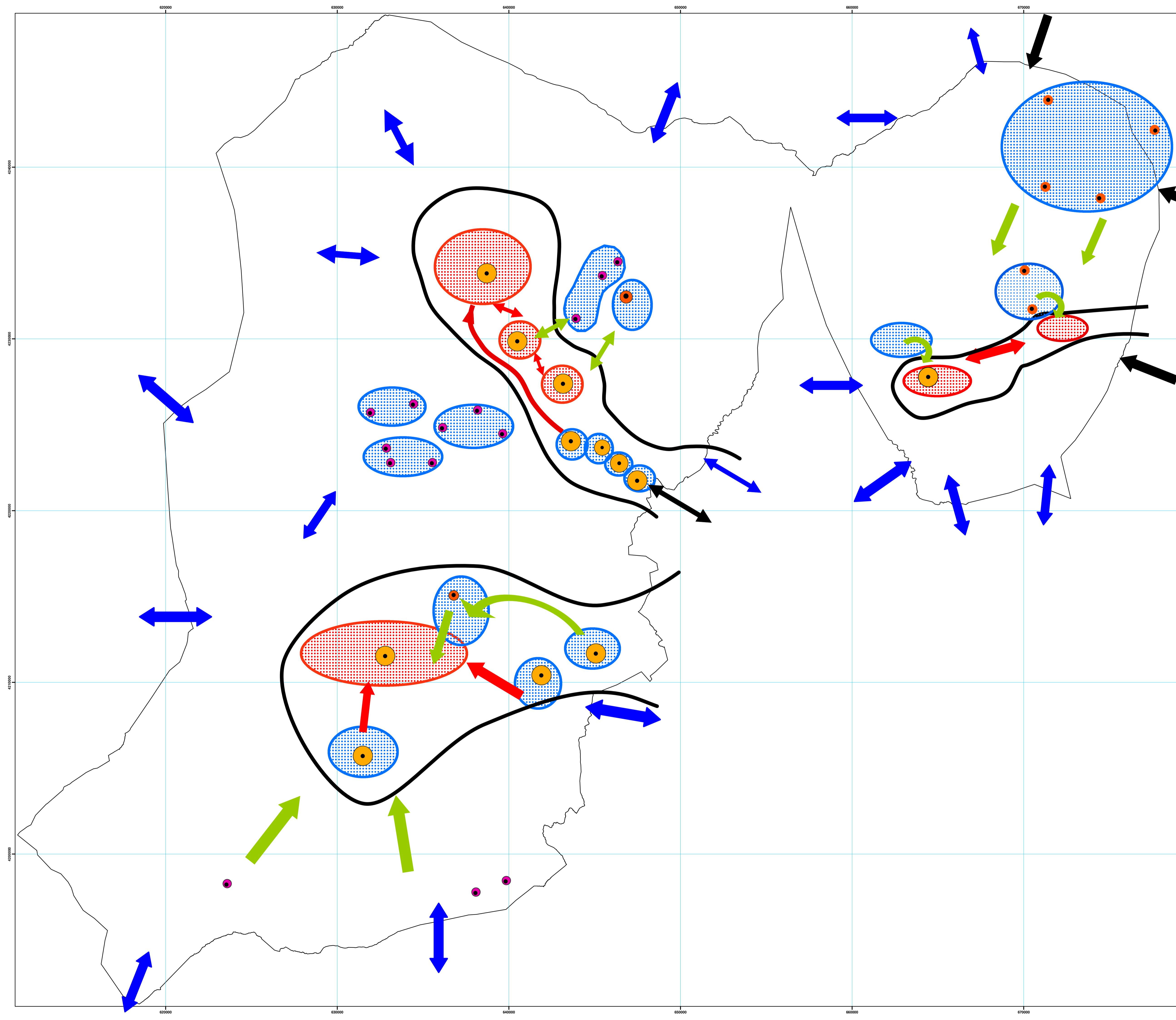
0 0,5 1 2 3 4 5 Kilómetros

Escala 1: 100.000 (formato A1)

Sistema de referencia geodésico: European Datum 1950. Sistema de Coordenadas UTM zona 30 Norte.

Base cartográfica: WMS Topográfico-Libiana
CARTOMUR - INFRAESTRUCTURA DE DATOS ESPACIALES DE REFERENCIA DE LA REGIÓN DE MURCIA. IDERM

Cobertura telefonía móvil
Elaboración Propia a partir de datos de Orange, Vodafone y Movistar



Centros de Atracción

- Centro de atracción de primer orden
- Centro de atracción de segundo orden
- Centro de atracción de tercer orden

Áreas de Atracción

- Área de Atracción principal
- Área de Atracción secundaria

Delimitación

~

Tipología de relaciones

- ↔ Locales
- ↔ Intermunicipales
- ↔ Extramarcalear
- ↔ Extraregionales

Fuente: Elaboración propia a partir de datos de murciasalud.es



DIRECTRICES Y PLAN DE ORDENACIÓN TERRITORIAL DE RÍO MULA, VEGA ALTA Y ORIENTAL DE LA REGIÓN DE MURCIA
ANÁLISIS Y DIAGNÓSTICO TERRITORIAL

Mapa 6E Equipamientos Sanitario y Asistencial

Región de Murcia
Dirección General de Territorio y Vivienda
Consejería de Obras Públicas y Ordenación del Territorio

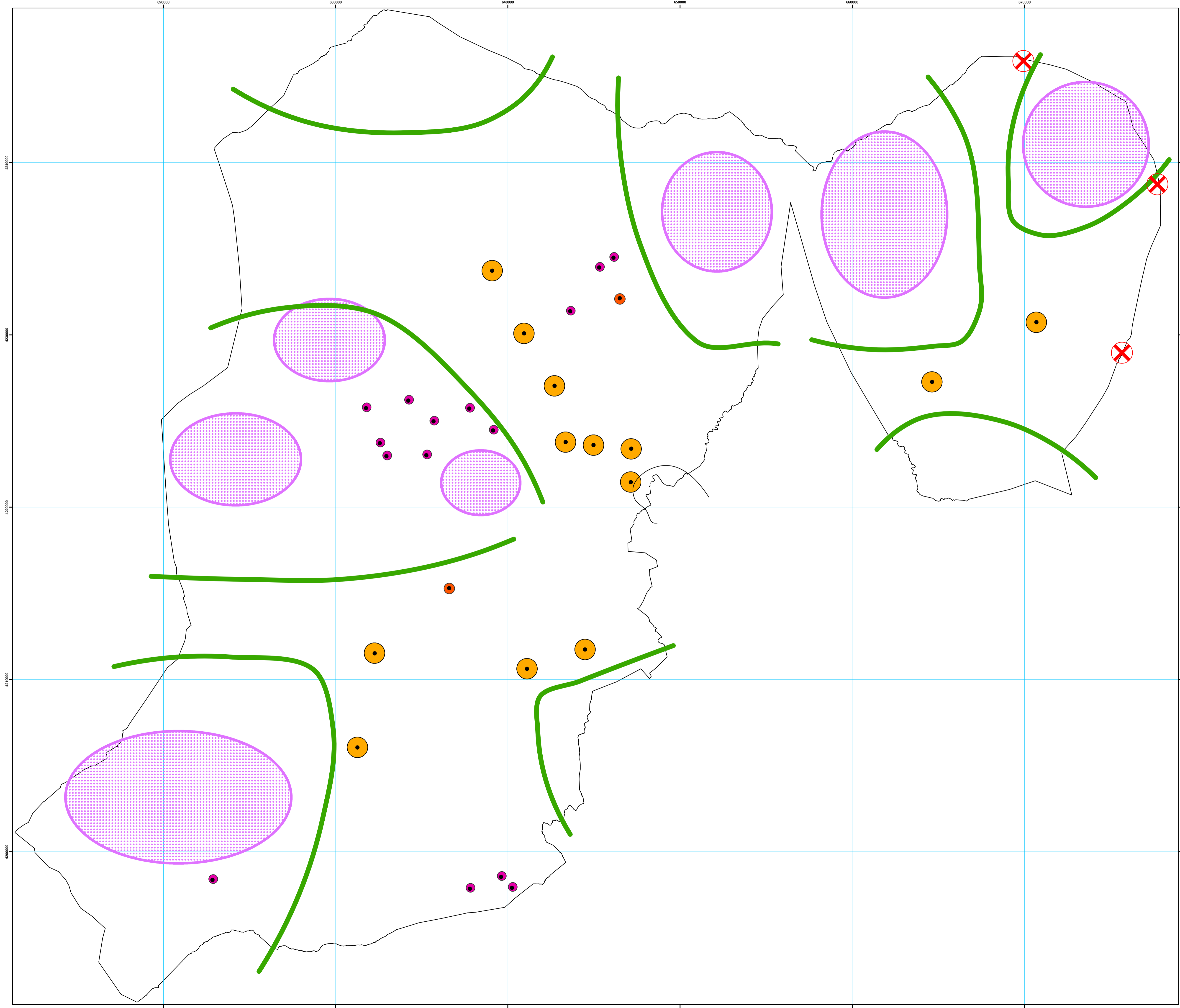
Escala 1:100.000 (formato A1)

Sistema de referencia geodésico: European Datum 1950. Sistema de Coordenadas: UTM zona 30 Norte

Base cartográfica: Elaboración propia a partir del MPR 5.000

0 0,5 1 2 3 4 5 Kilómetros

N



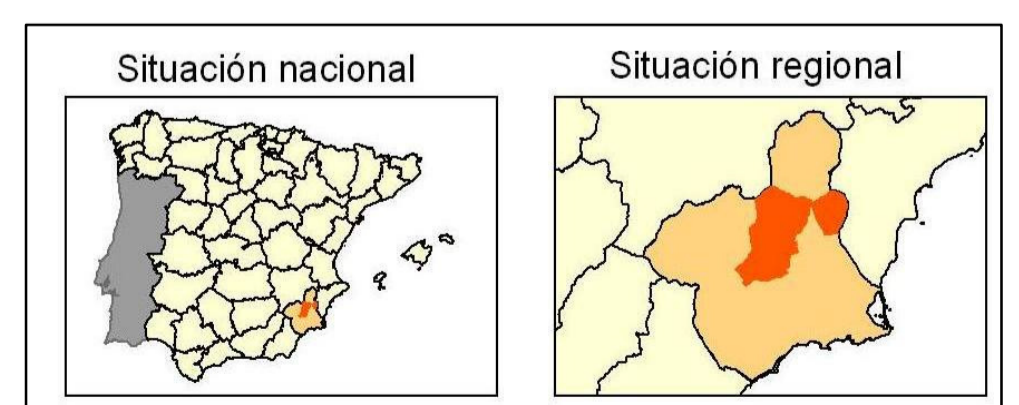
Diagnostico Infraestructuras

- Frontera territorial
- Delimitación Infraestructuras
- Aislamiento

Núcleo de población

- Primer orden
- Segundo orden
- Tercer orden

Fuente: Elaboración propia a partir de datos de murciasalud.es



DIRECTRICES Y PLAN DE ORDENACIÓN TERRITORIAL
DE RÍO MULA, VEGA ALTA Y ORIENTAL DE LA REGIÓN DE MURCIA
ANÁLISIS Y DIAGNÓSTICO TERRITORIAL

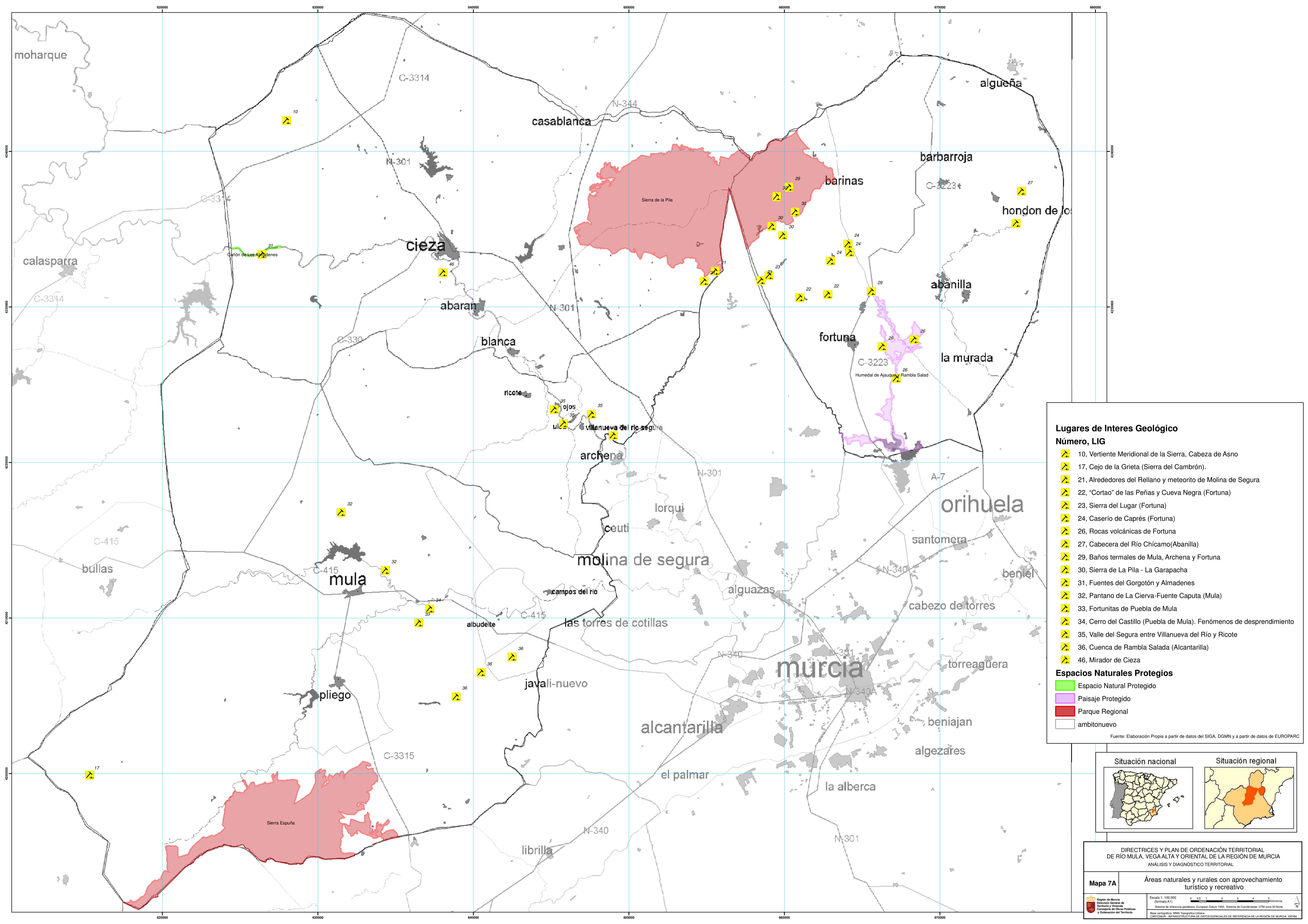
Mapa 6F Diagnóstico del sistema de infraestructuras

Región de Murcia
 Dirección General de
 Territorio y Vivienda
 Consejería de Obras Públicas
 y Ordenación del Territorio

Escala 1:100.000
 (formato A1)
 Sistema de referencia geodésico: European Datum 1950. Sistema de Coordenadas: UTM zona 30 Norte
 Base cartográfica: Elaboración propia a partir del MFR 5.000

0 0,5 1 2 3 4 5 Kilómetros

N



Lugares de Interés Geológico
Número, LIG

- 10, Vertiente Meridional de la Sierra, Cabeza de Asno
- 17, Cejo de la Grieta (Sierra del Cambrón).
- 21, Alrededores del Rellano y meteorito de Molina de Segura
- 22, "Cortao" de las Peñas y Cueva Negra (Fortuna)
- 23, Sierra del Lugar (Fortuna)
- 24, Caserío de Caprés (Fortuna)
- 26, Rocas volcánicas de Fortuna
- 27, Cabecera del Río Chicamo(Abanilla)
- 29, Baños termales de Mula, Archena y Fortuna
- 30, Sierra de La Pila - La Garapacha
- 31, Fuentes del Gorgotón y Almadenes
- 32, Pantano de La Cierva-Fuente Caputa (Mula)
- 33, Fortunitas de Puebla de Mula
- 34, Cerro del Castillo (Puebla de Mula). Fenómenos de desprendimiento
- 35, Valle del Segura entre Villanueva del Río y Ricote
- 36, Cuenca de Rambla Salada (Alcantarilla)
- 46, Mirador de Cieza

Espacios Naturales Protegidos

- Espacio Natural Protegido
- Paisaje Protegido
- Parque Regional
- ambitounuevo

Fuente: Elaboración Propia a partir de datos del SIGA, DGMN y a partir de datos de EUROPARC



DIRECTRICES Y PLAN DE ORDENACIÓN TERRITORIAL
 DE RÍO MULA, VEGA ALTA Y ORIENTAL DE LA REGIÓN DE MURCIA
 ANÁLISIS Y DIAGNÓSTICO TERRITORIAL

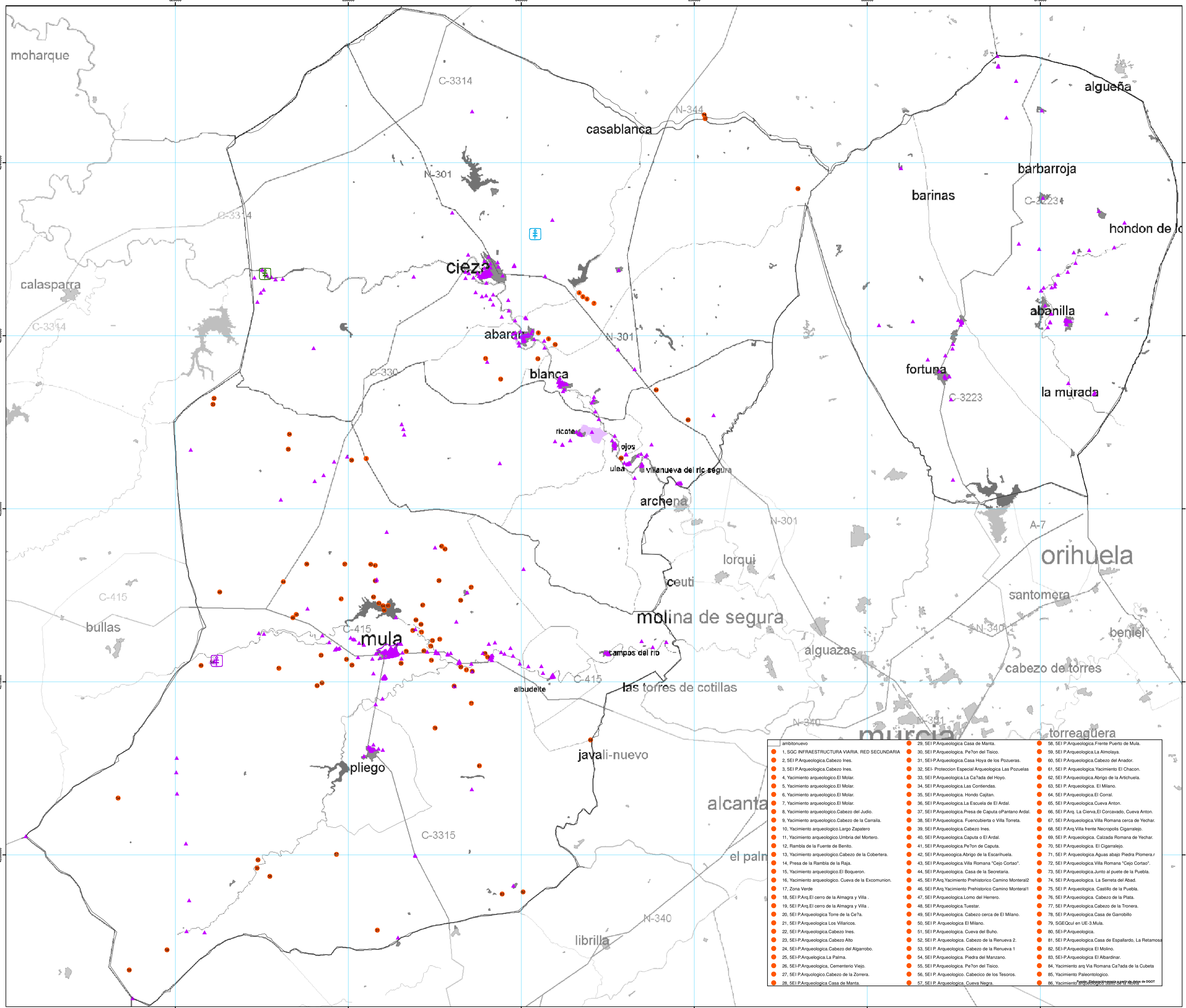
Mapa 7A Áreas naturales y rurales con aprovechamiento turístico y recreativo

Región de Murcia
 Dirección General de
 Territorio y Vivienda
 Consejería de Obras Públicas
 y Ordenación del Territorio

Escala 1: 100.000
 (formato A1)

Sistema de referencia geodésico: European Datum 1950. Sistema de Coordenadas: UTM zona 30 Norte.

Bases cartográficas: WMS Topográfico Urbana
 CARTOGRAFÍA - INFRAESTRUCTURA DE DATOS ESPACIALES DE REFERENCIA DE LA REGIÓN DE MURCIA, IREFM



Recursos históricos, culturales y etnográficos

Arte Rupestre

- Cueva-Sima de La Serreta (Cieza)
- El Milano (Mula)
- Los Grajos I y II (Cieza)

Fuente: Elaboración propia

Patrimonio Bienes Inmuebles

- Patrimonio Bienes Inmuebles

Municipio	Catálogo Bienes de Inmuebles
Abanilla	45
Abarán	39
Abudete	20
Blanca	38
Campos del Río	12
Cieza	103
Fortuna	21
Mula	417
Ojos	13
Pliego	21
Ricote	16
Ulea	22
Villanueva del Segura	7

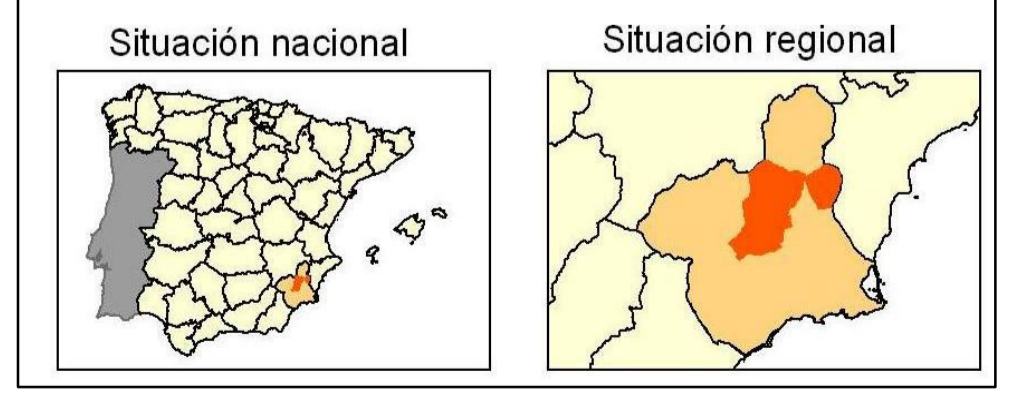
Fuente: Elaboración propia a partir de datos de DDOT

Patrimonio Entornos Bienes Inmuebles

Patrimonio Cascos Históricos

Protección Arqueológica

- | | | |
|--|---|---|
| 1. SGC INFRAESTRUCTURA VIARIA. RED SECUNDARIA | 29. SEI P.Arqueológica Casa de Manta. | 58. SEI P.Arqueológica.Frente Puerto de Mula. |
| 2. SEI P.Arqueológica.Cabezo Ines. | 30. SEI P.Arqueológica. Pe'ron del Tielco. | 59. SEI P.Arqueológica.La Almolaya. |
| 3. SEI P.Arqueológica.Cabezo Ines. | 31. SEI P.Arqueológica.Casa Hoya de los Pozuelas. | 60. SEI P.Arqueológica.Cabezo del Anador. |
| 4. Yacimiento arqueológico.El Molar. | 32. SEI P. Protección Especial Arqueológica.Las Pozuelas | 61. SEI P.Arqueológica.Yacimiento El Chacon. |
| 5. Yacimiento arqueológico.El Molar. | 33. SEI P.Arqueológica.La Ca'ada del Hoyo. | 62. SEI P.Arqueológica.Abrigo de la Artichuela. |
| 6. Yacimiento arqueológico.El Molar. | 34. SEI P.Arqueológica.Las Contendas. | 63. SEI P.Arqueológica. El Milano. |
| 7. Yacimiento arqueológico.El Molar. | 35. SEI P.Arqueológica. Hondo Cajitan. | 64. SEI P.Arqueológica.El Corral. |
| 8. Yacimiento arqueológico.Cabezo del Judío. | 36. SEI P.Arqueológica.La Escuela de El Ardal. | 65. SEI P.Arqueológica.Cueva Anton. |
| 9. Yacimiento arqueológico.Cabezo de la Carrilla. | 37. SEI P.Arqueológica.Presa de Caputa,El Corcavado, Cueva Anton. | 66. SEI P.Arq. La Cierva,El Corcavado, Cueva Anton. |
| 10. Yacimiento arqueológico.Largo Zapatero | 38. SEI P.Arqueológica. Fuencubierta o Villa Torreta. | 67. SEI P.Arqueológica.Villa Romana cerca de Yechar. |
| 11. Yacimiento arqueológico.Umbria del Montero. | 39. SEI P.Arqueológica.Cabezo Ines. | 68. SEI P.Arq.Villa frente Necropolis Cigarralejo. |
| 12. Rambla de la Fuente de Benito. | 40. SEI P.Arqueológica.Caputa o El Ardal. | 69. SEI P.Arqueológica. Calzada Romana de Yechar. |
| 13. Yacimiento arqueológico.Cabezo de la Cobertera. | 41. SEI P.Arqueológica.Pe'ron de Caputa. | 70. SEI P.Arqueológica. El Cigarralejo. |
| 14. Presa de la Rambla de la Raja. | 42. SEI P.Arqueológica.Abrigo de la Escarhueta. | 71. SEI P.Arqueológica.Aguas abajo Piedra Plomera,r |
| 15. Yacimiento arqueológico.El Boqueron. | 43. SEI P.Arqueológica.Villa Romana "Cejo Cortao". | 72. SEI P.Arqueológica.Villa Romana "Cejo Cortao". |
| 16. Yacimiento arqueológico. Cueva de la Excomunion. | 44. SEI P.Arqueológica. Casa de la Secretaría. | 73. SEI P.Arqueológica.Junto al puente de la Puebla. |
| 17. Zona Verde | 45. SEI P.Arq.Yacimiento Prehistorico Camino Monterai2 | 74. SEI P.Arqueológica. La Serreta del Abad. |
| 18. SEI P.Arq.El cerro de la Almagra y Villa . | 46. SEI P.Arq.Yacimiento Prehistorico Camino Monterai2 | 75. SEI P.Arqueológica. Castillo de la Puebla. |
| 19. SEI P.Arq.El cerro de la Almagra y Villa . | 47. SEI P.Arqueológica.Lomo del Herrero. | 76. SEI P.Arqueológica. Cabezo de la Plata. |
| 20. SEI P.Arqueológica Torre de la Ce'ra. | 48. SEI P.Arqueológica.Tuestar. | 77. SEI P.Arqueológica.Cabezo de la Tronera. |
| 21. SEI P.Arqueológica.Los Villaricos. | 49. SEI P.Arqueológica. Cabezo cerca de El Milano. | 78. SEI P.Arqueológica.Casa de Garrobillo |
| 22. SEI P.Arqueológica.Cabezo Ines. | 50. SEI P.Arqueológica.El Milano. | 79. SGE/Ocul en UE-3.Mula. |
| 23. SEI P.Arqueológica.Cabezo Alto | 51. SEI P.Arqueológica. Cueva del Buho. | 80. SEI P.Arqueológica. |
| 24. SEI P.Arqueológica.Cabezo del Algarrobo. | 52. SEI P.Arqueológica. Cabezo de la Renueva 2. | 81. SEI P.Arqueológica.Casa de Espallardo, La Retamos |
| 25. SEI P.Arqueológica.La Palma. | 53. SEI P.Arqueológica. Cabezo de la Renueva 1 | 82. SEI P.Arqueológica.El Molino. |
| 26. SEI P.Arqueológica. Cementerio Viejo. | 54. SEI P.Arqueológica. Piedra del Manzano. | 83. SEI P.Arqueológica.El Albardinar. |
| 27. SEI P.Arqueológico.Cabezo de la Zorrera. | 55. SEI P.Arqueológica. Pe'ron del Tisico. | 84. Yacimiento Arq Via Romana Ca'ada de la Cubeta |
| 28. SEI P.Arqueológica Casa de Manta. | 56. SEI P.Arqueológico. Cabeceo de los Tesoros. | 85. Yacimiento Paleontológico. |
| | 57. SEI P.Arqueológica. Cueva Negra. | 86. Yacimiento Paleontológico. |
- Fuente: Elaboración propia a partir de datos de DDOT



DIRECTRICES Y PLAN DE ORDENACIÓN TERRITORIAL DE RÍO MULA, VEGA ALTA Y ORIENTAL DE LA REGIÓN DE MURCIA

ANÁLISIS Y DIAGNÓSTICO TERRITORIAL

Mapa 7B Recursos históricos, culturales y etnográficos

Región de Murcia
 Dirección General de Territorio y Vivienda
 Consejería de Obras Públicas y Ordenación del Territorio

Escala 1: 100.000 (formato A1)
 Sistema de referencia geodésico: European Datum 1950. Sistema de Coordenadas: UTM zona 30 Norte.
 Base cartográfica: WMS Topográfico Ultra
 CARTOGRAFÍA: INFRAESTRUCTURA DE DATOS ESPACIALES DE REFERENCIA DE LA REGIÓN DE MURCIA. IREM

