

Hábitats
Valoración de hábitats

- Hábitats Muy raros
- Hábitats Raros y prioritarios
- Hábitats Raros y No Prioritarios
- Hábitats No raros y Prioritarios
- Hábitats No raros y No prioritarios

Fuente: Elaboración propia a partir de la cobertura espacial de Hábitats 2005 para los LIC de la Región de Murcia (DGMN), y la cobertura de Hábitats del Inventario nacional (DGMN).



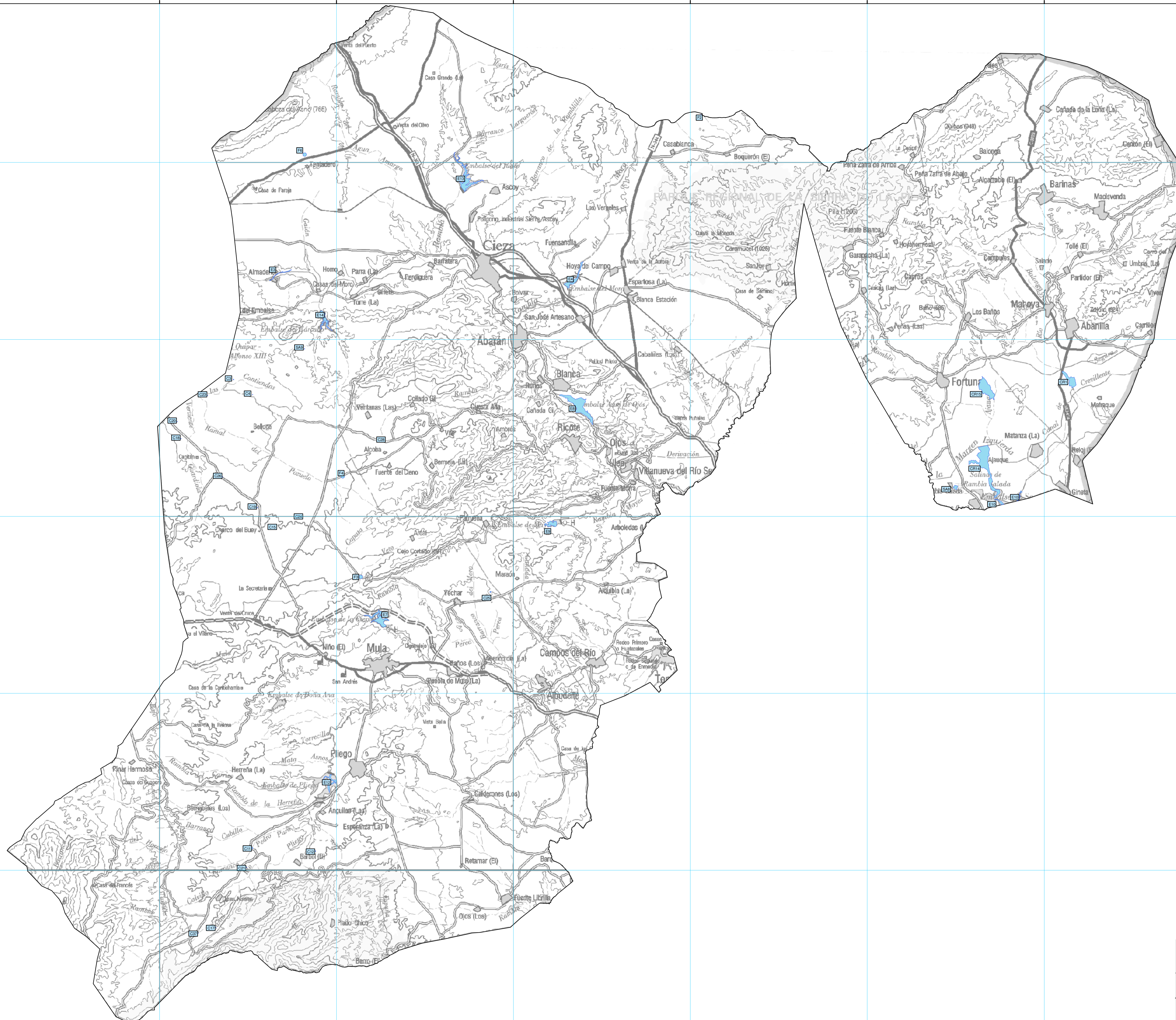
DIRECTRICES Y PLAN DE ORDENACIÓN TERRITORIAL DE RÍO MULA, VEGA ALTA Y ORIENTAL DE LA REGIÓN DE MURCIA
ANÁLISIS Y DIAGNÓSTICO TERRITORIAL

Mapa 2C **Medio Biótico: Hábitats**

Escala 1:100.000 (formato A1)

Región de Murcia
 Dirección General de Urbanismo
 Dirección General de Medio Ambiente
 Consejería de Obras Públicas y Ordenación del Territorio

Sistema de referencia geodésico: European Datum 1956. Sistema de Coordenadas: UTM zona 30 Norte.
 Base cartográfica: Elaboración propia a partir del MTR 5.000.

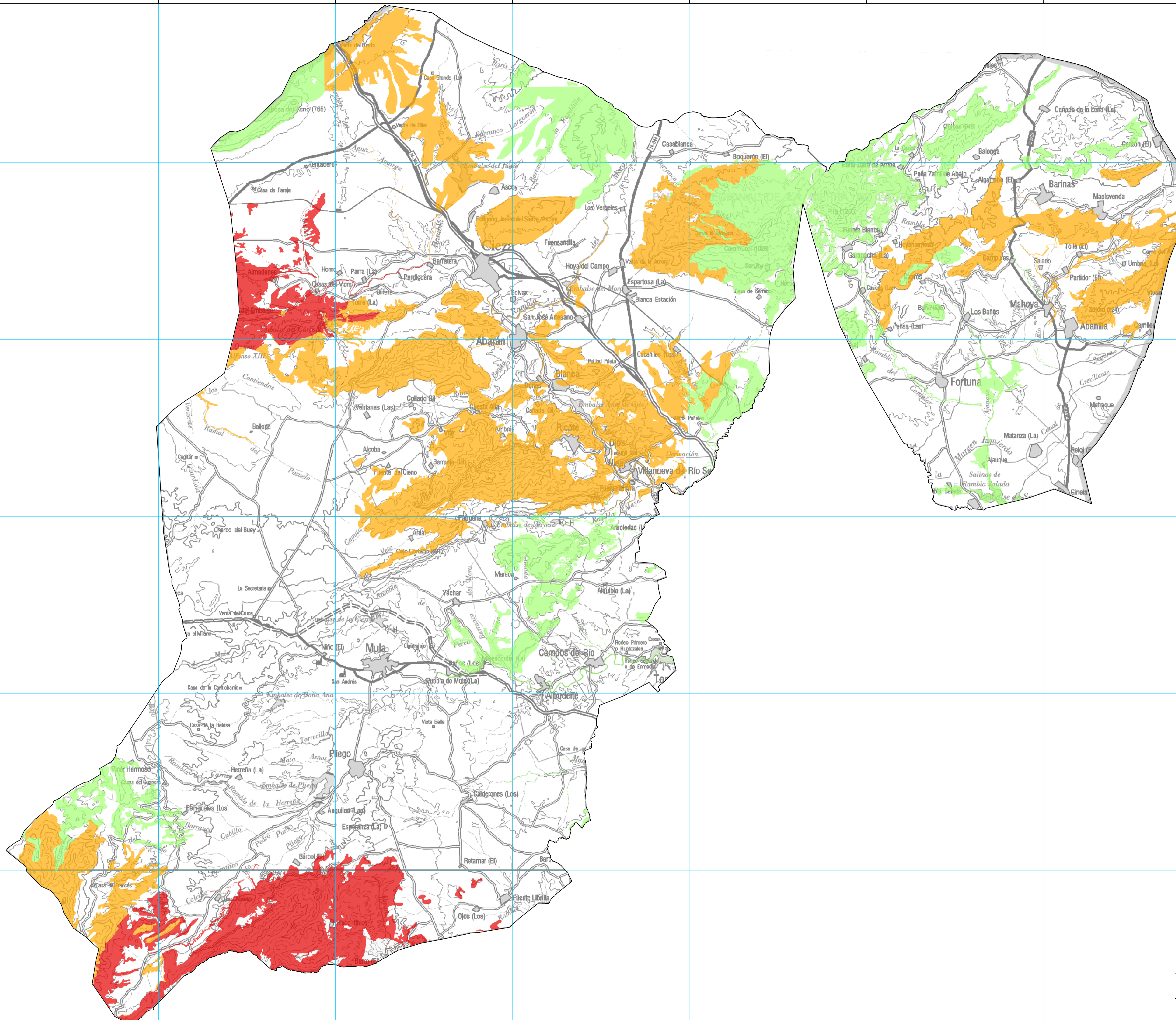


- Humedales**
- Código de inventario regional, nombre:
- [E11] Charca de "El Barbo"
 - [G12] Balsa en la Finca El Bárbo
 - [G15] Charca de Ardal
 - [G17] Charca "Los Chorrillos"
 - [G18] Charca de la Casa de Geromo
 - [G19] Charca de Casa Hita
 - [G20] Charca "El Hoyo"
 - [G21] Charca de "Lacuas"
 - [G23] Charca del Ramel de las Contendas
 - [G24] Charca "Villa Antonia"
 - [G25] Charca de Yéchar
 - [G26] Charca de la Casa Zapata
 - [G28] Charca "La Bermeja"
 - [G31] Charca "Casa del Ramel"
 - [G37] Charca Casa de Peres
 - [G41] Charca "Casa de la Palma"
 - [G49] Saladar del Chicamo
 - [G51] Humedal de Ajaunque
 - [G53] Saladar de Derramadores de Fortuna
 - [E10] Embalse de Santomera
 - [E12] Embalse de Pliego
 - [E13] Embalse del Judío
 - [E14] Embalse del Cárcabo
 - [E3] Embalse de Almadenes
 - [E4] Embalse del Moro
 - [E7] Embalse de la Cierva
 - [E8] Azud de Ojos
 - [E9] Depósito Regulador del Mayés
 - [E2] Manantial de la Presa de Román
 - [E3] Fuente Caputa
 - [E4] Manantial de la Cañada de la Carrasca
 - [E6] Fuente del Charco del Léntisco
 - [S38] Salinas de Ramba Salada
 - [S39] Salinas de la Casa del Salero
- Fuente: Humedales del Inventario General de la Región de Murcia. 2005. SGA (DGMN).



**DIRECTRICES Y PLAN DE ORDENACIÓN TERRITORIAL
DE RÍO MULA, VEGA ALTA Y ORIENTAL DE LA REGIÓN DE MURCIA
ANÁLISIS Y DIAGNÓSTICO TERRITORIAL**

Mapa 2D	Medio Biótico: Humedales
<p>Región de Murcia Dirección General de Urbanismo y Ordenación del Territorio Consejería de Obras Públicas y Ordenación del Territorio</p> <p>Escala 1:100.000 (Formato A1)</p> <p>Sistema de referencia geodésico: European Datum 1950. Sistema de Coordenadas: UTM zona 30 Norte.</p> <p>Base cartográfica: Elaboración propia a partir del MTR 5.000</p>	



Áreas de Importancia Florística

Importancia florística

- muy alta
- alta
- media

Fuente: Elaboración propia a partir del Libro Rojo de la Flora Silvestre Protegida de la Región de Murcia, 2002 (DGMN), la cobertura vegetal de Hábitats 2005 para los LIC y de la Región de Murcia (DGMN), y la cobertura de Hábitats del inventario nacional (DGMN).



DIRECTRICES Y PLAN DE ORDENACIÓN TERRITORIAL
DE RÍO MULA, VEGA ALTA Y ORIENTAL DE LA REGIÓN DE MURCIA
ANÁLISIS Y DIAGNÓSTICO TERRITORIAL

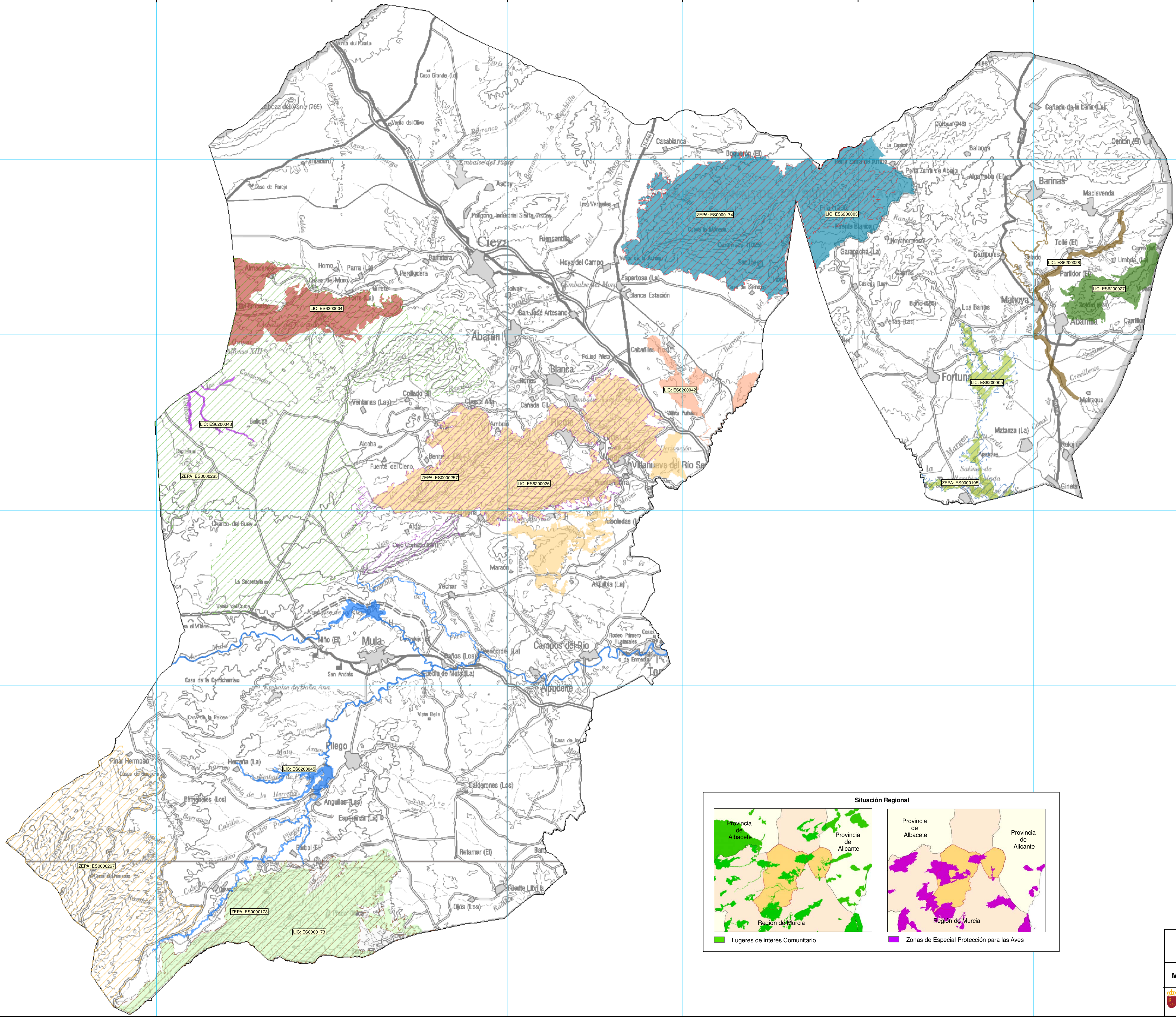
Mapa 2E Medio Biótico: Áreas de Importancia Florística

Región de Murcia
 Dirección General de Urbanismo
 y Ordenación del Territorio
 Comisión de Obras Públicas
 y Ordenación del Territorio

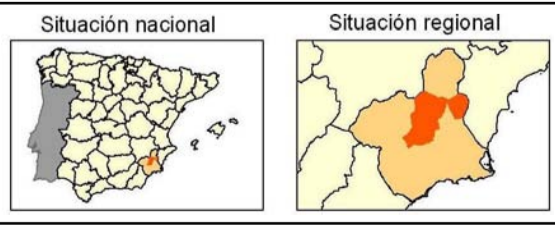
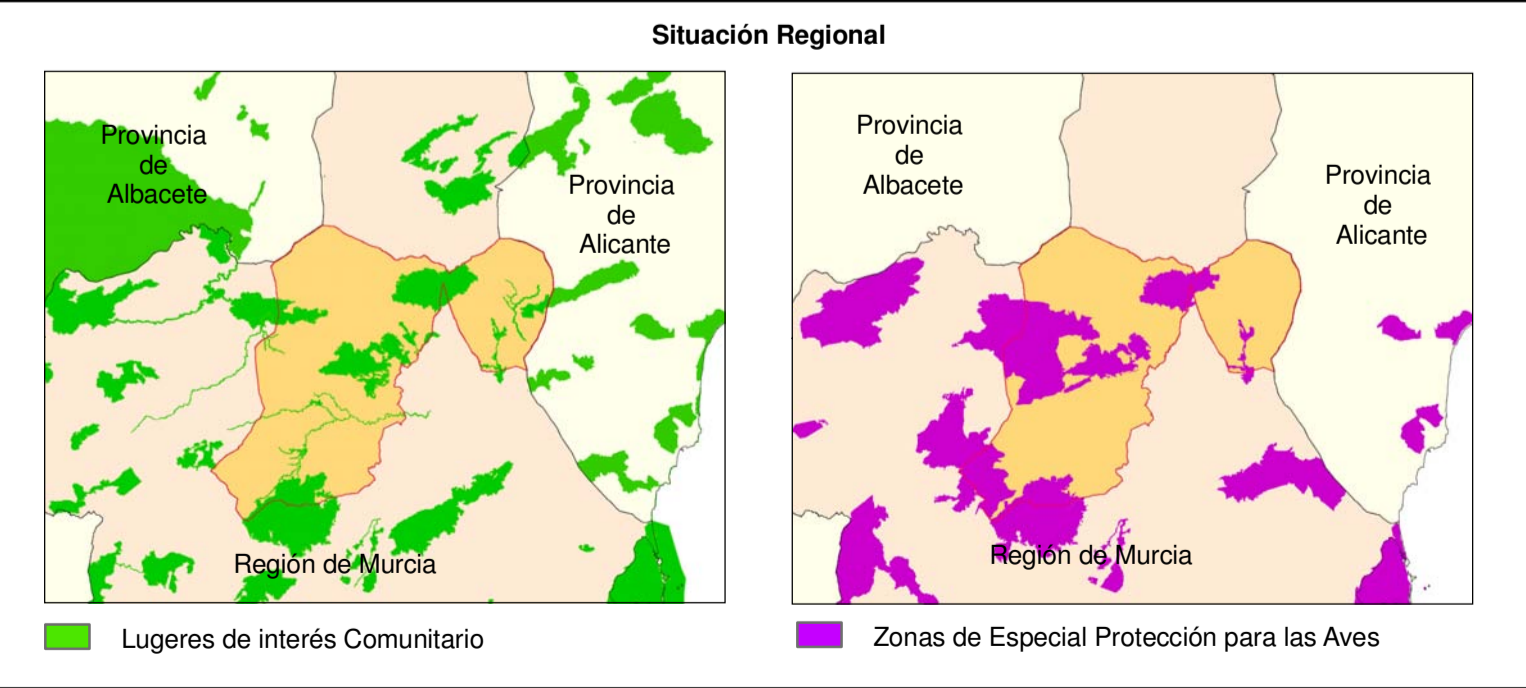
Escala 1:100.000
 (Formato A1)

Sistema de referencia geodésico: European Datum 1950. Sistema de Coordenadas: UTM zona 30 Norte.

Base cartográfica: Elaboración propia a partir del MTR 5.000

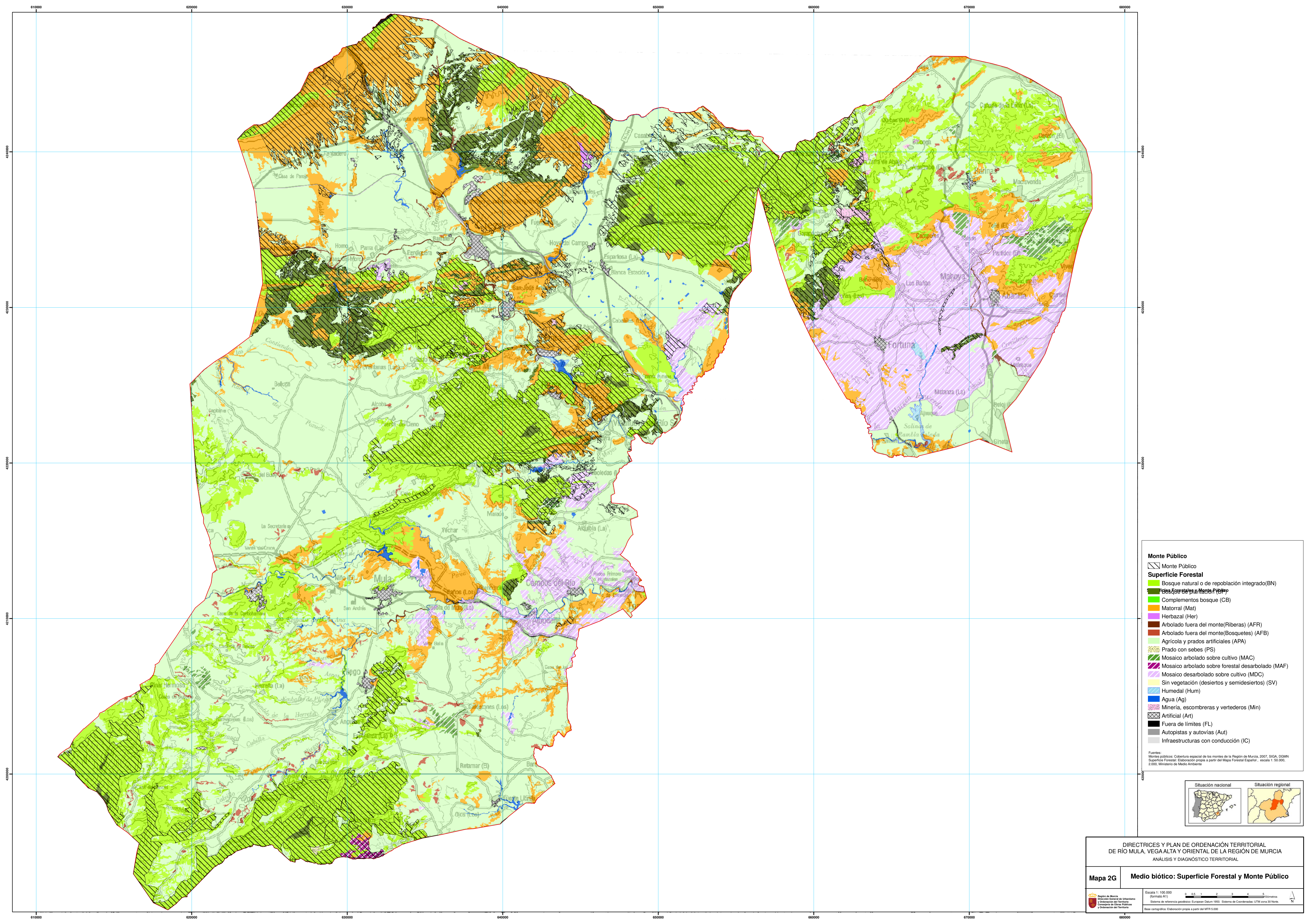


- Red Natura 2000 (LIC y ZEPA)**
- Zonas de especial protección para las aves (ZEPA)**
- ES0000173, Sierra Espuña
 - ES0000174, Sierra de La Pila
 - ES0000195, Humedal del Ajuque y Rambla Salada
 - ES0000257, Sierra de Ricote y La Navela
 - ES0000265, Sierra del Molino, Embalse del Oupar y Llanos del Cagitan
 - ES0000267, Sierra de Burete, Lavia y Cambrón
- Lugares de Importancia Comunitaria (LIC)**
- ES0000173, Sierra Espuña
 - ES6200003, Sierra de La Pila
 - ES6200004, Sierras y Vega Alta del Segura y Ríos Alhárabe y Moratilla
 - ES6200005, Humedal del Ajuque y Rambla Salada
 - ES6200026, Sierra de Ricote-La Navela
 - ES6200027, Sierra de Abanilla
 - ES6200028, Río Chicamo
 - ES6200042, Yesos de Ulea
 - ES6200043, Río Oupar
 - ES6200045, Río Mula y Pilego
- Fuente: ZEPA's de la Región de Murcia, 2002. SIGA (DGMN). Lugares de Importancia Comunitaria en la Región de Murcia, actualizado Julio 2007. SIGA (DGMN).



DIRECTRICES Y PLAN DE ORDENACIÓN TERRITORIAL DE RÍO MULA, VEGA ALTA Y ORIENTAL DE LA REGIÓN DE MURCIA
ANÁLISIS Y DIAGNÓSTICO TERRITORIAL

Mapa 2F	Medio Biótico: Red Natura 2000
<p>Región de Murcia Dirección General de Urbanismo y Ordenación del Territorio Comisión de Ordenación Poblacional y Ordenación del Territorio</p>	<p>Escala 1:100.000 (Formato A1)</p> <p>0 0,5 1 2 3 4 5 Kilómetros</p> <p>Sistema de referencia geodésico: European Datum 1950. Sistema de Coordenadas: UTM zona 30 Norte.</p> <p>Base cartográfica: Elaboración propia a partir del MTR 5.000</p>



Monte Público

- Monte Público

Superficie Forestal

- Bosque natural o de repoblación integrado (BN)
- Bosque de Monte Público
- Complementos bosque (CB)
- Matorral (Mat)
- Herbazal (Her)
- Arbolado fuera del monte (Riberas) (AFR)
- Arbolado fuera del monte (Bosquetes) (AFB)
- Agrícola y prados artificiales (APA)
- Prado con sebes (PS)
- Mosaico arbolado sobre cultivo (MAC)
- Mosaico arbolado sobre forestal desarbolado (MAF)
- Mosaico desarbolado sobre cultivo (MDC)
- Sin vegetación (desiertos y semidesiertos) (SV)
- Humedal (Hum)
- Agua (Ag)
- Minería, escomereras y vertederos (Min)
- Artificial (Art)
- Fuera de límites (FL)
- Autopistas y autovías (Aut)
- Infraestructuras con conducción (IC)

Fuente:
Montes públicos: Cobertura especial de los montes de la Región de Murcia, 2007. SIGA, DGMV
Superficie Forestal: Elaboración propia a partir del Mapa Forestal Español, escala 1:50.000, 2000, Ministerio de Medio Ambiente

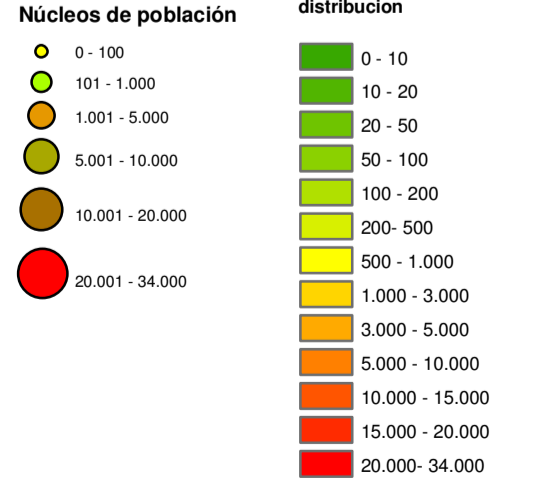
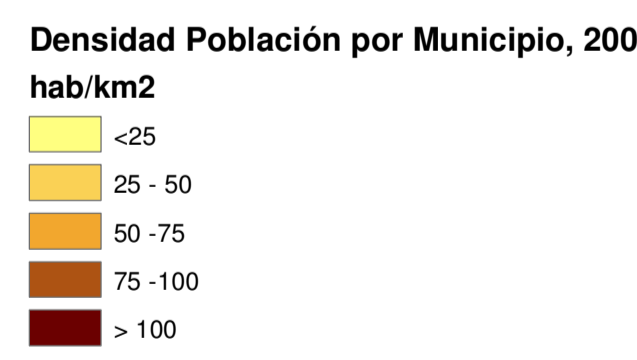
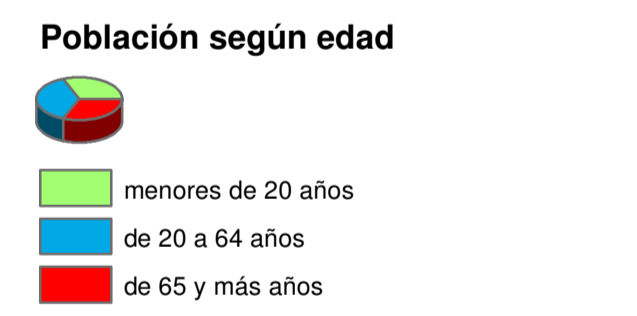
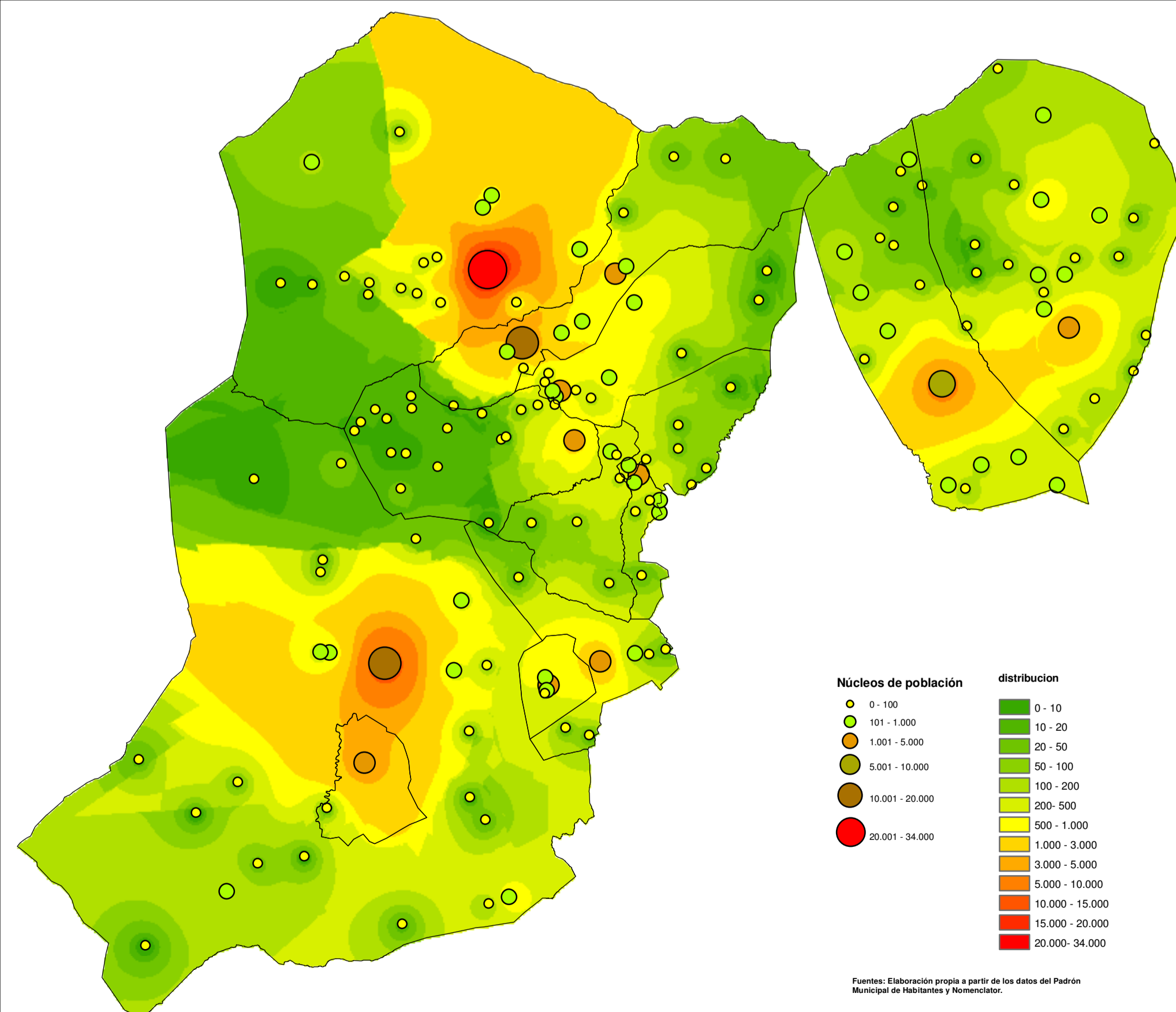
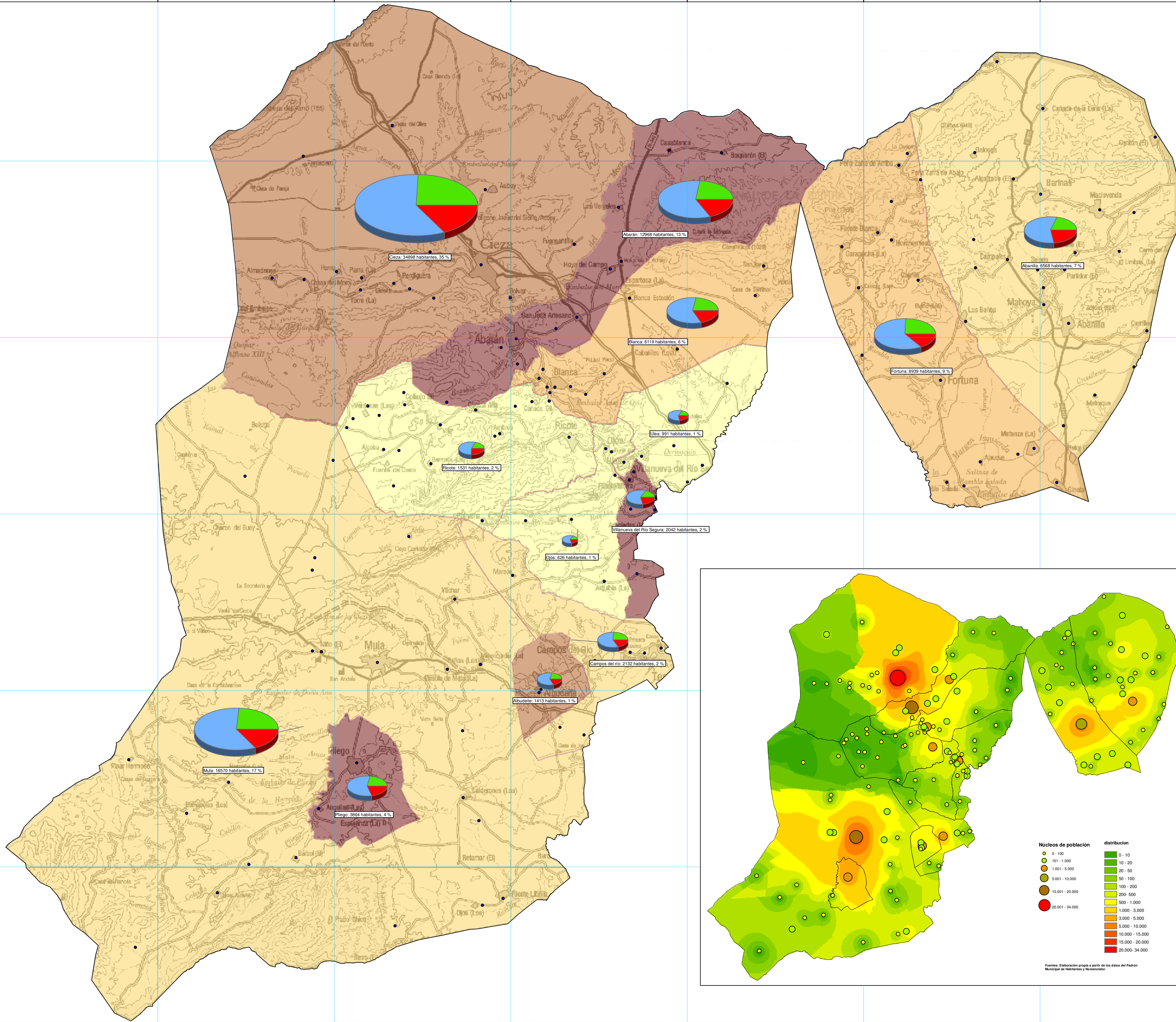


DIRECTRICES Y PLAN DE ORDENACIÓN TERRITORIAL
DE RÍO MULA, VEGA ALTA Y ORIENTAL DE LA REGIÓN DE MURCIA
ANÁLISIS Y DIAGNÓSTICO TERRITORIAL

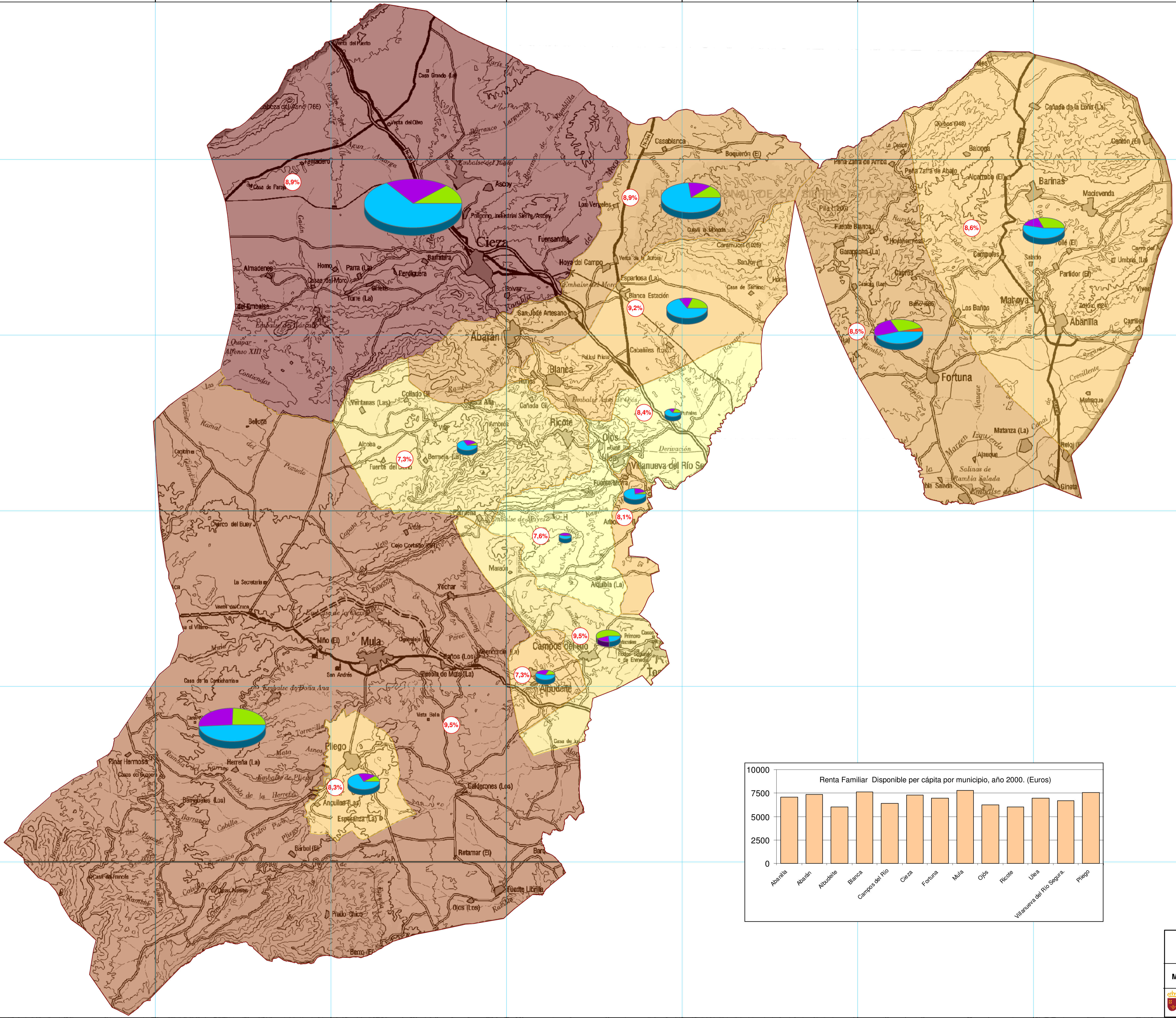
Mapa 2G Medio biótico: Superficie Forestal y Monte Público

Región de Murcia
Dirección General de Urbanismo
y Ordenación del Territorio
Comando de Obras Públicas
y Ordenación del Territorio

Escala 1:100.000
(Formato A1)
Sistema de referencia geodésico: Europeo Datum 1950; Sistema de Coordenadas: UTM zona 30 Norte.
Base cartográfica: Elaboración propia a partir del MTR 5.000



DIRECTRICES Y PLAN DE ORDENACIÓN TERRITORIAL DE RÍO MULA, VEGA ALTA Y ORIENTAL DE LA REGIÓN DE MURCIA
ANÁLISIS Y DIAGNÓSTICO TERRITORIAL



Renta Familiar

7,6 % Porcentaje sobre las Comarcas de la Renta Familiar Disponible per cápita por municipio, año 2000

Fuente: Elaboración propia a partir de datos del Consejo Económico y Social de la Región de Murcia. La Renta Familiar Disponible Bruta y el Índice de Bienestar de los Municipios de la Región de Murcia durante el período: 1995-2000: estimación y análisis

Ocupación por sectores económicos

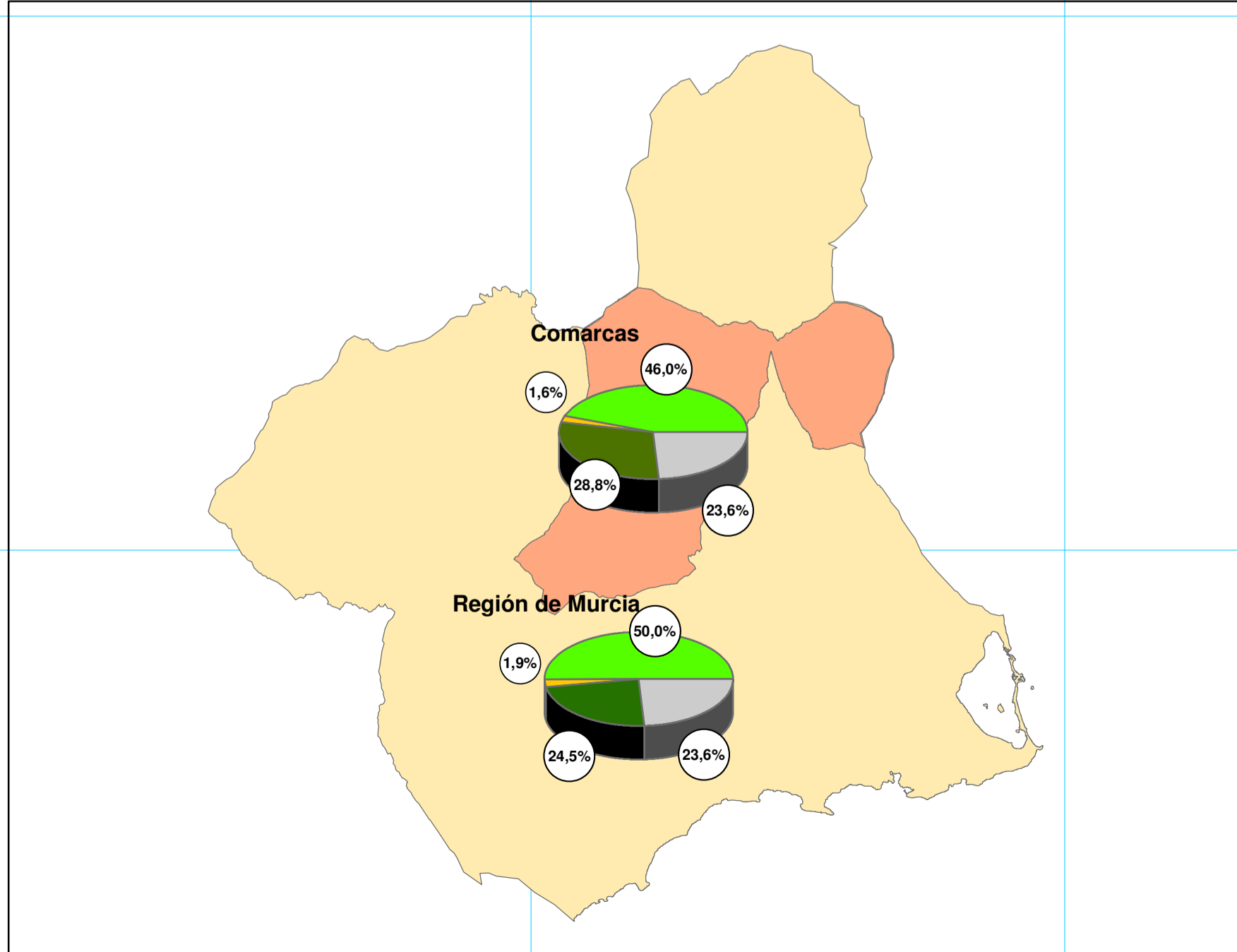
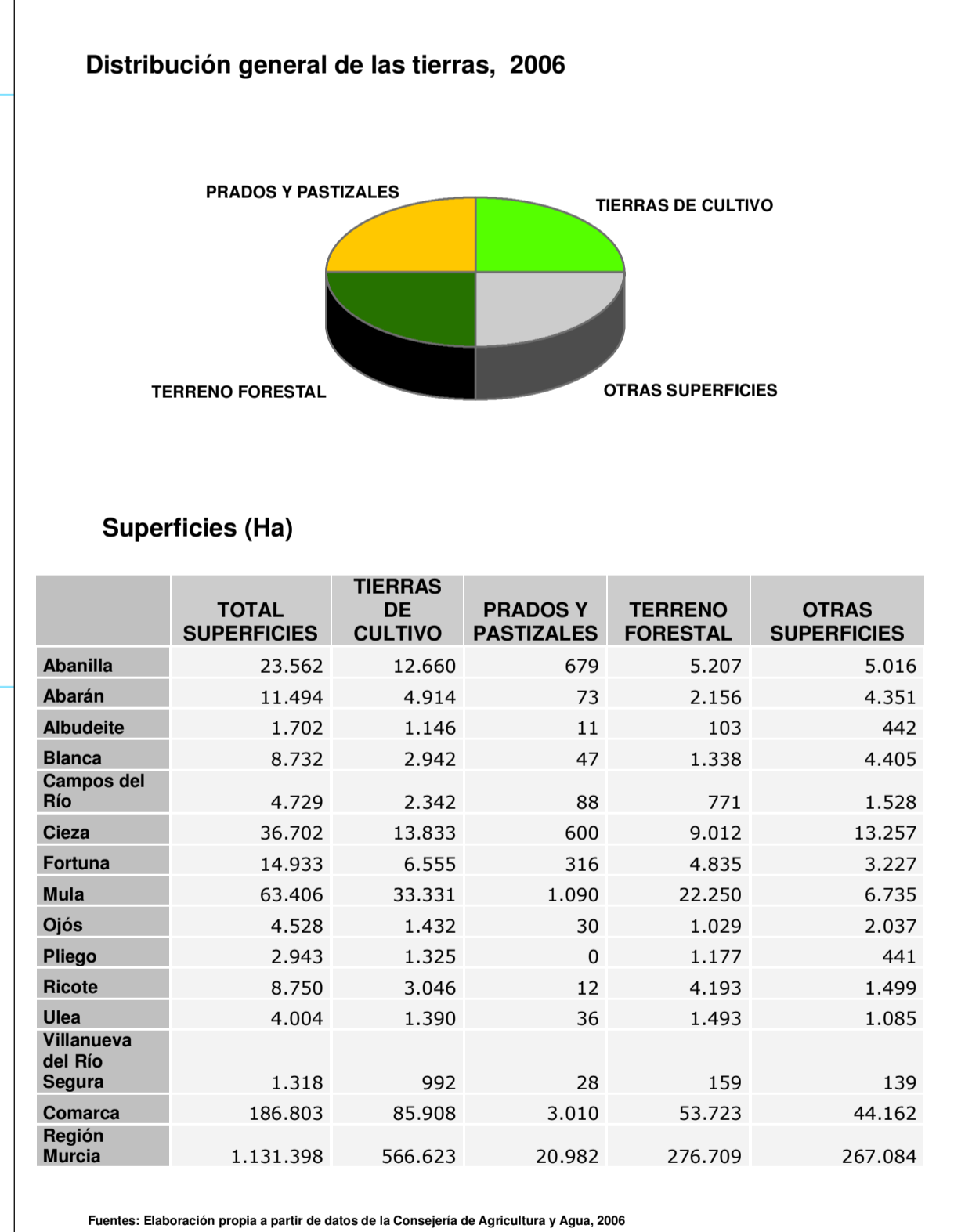
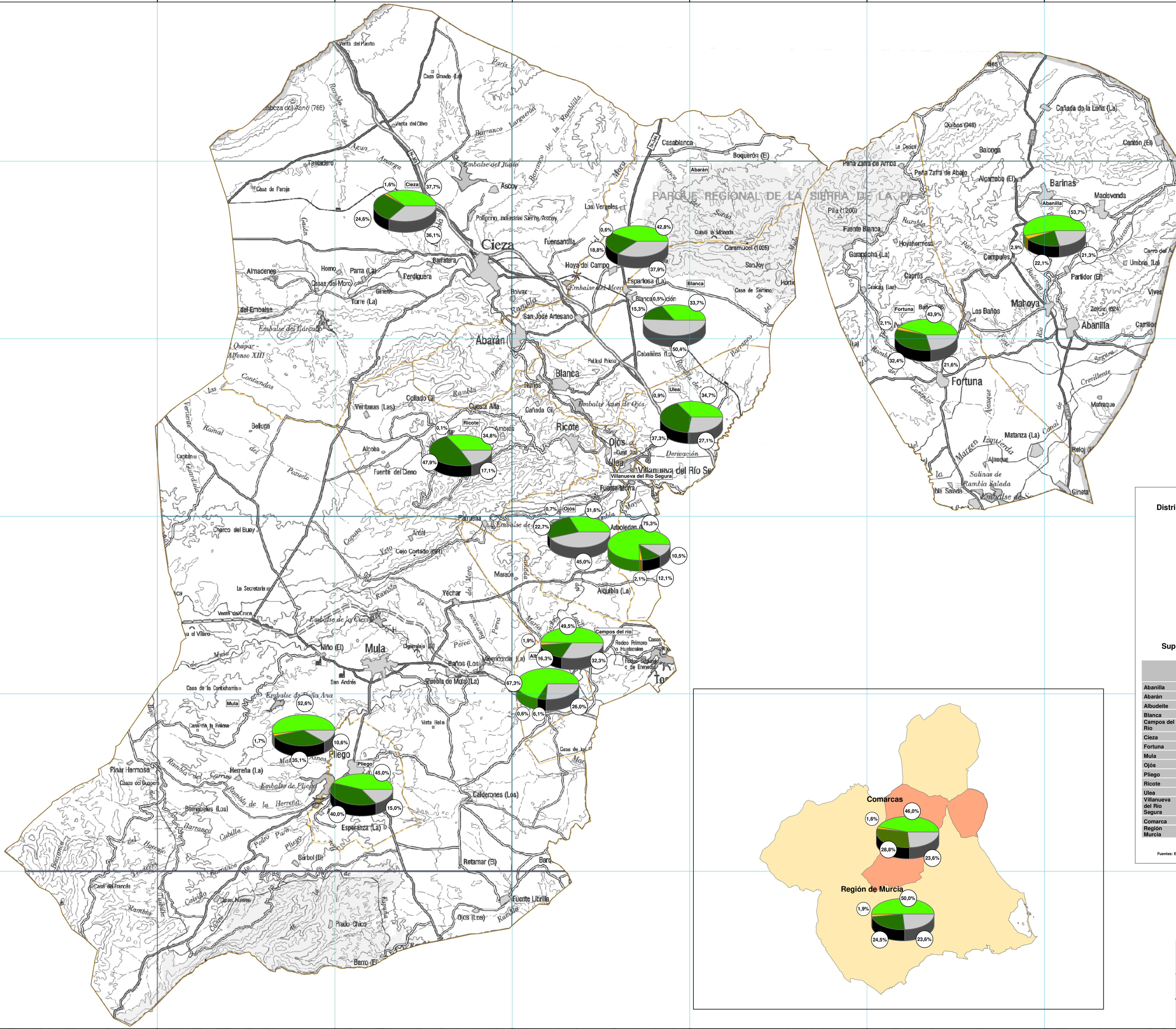
Construcción Agricultura Industria Servicios

Número de parados por municipio

- 36 - 50
- 51 - 100
- 101 - 300
- 301 - 500
- 501 - 1000
- 1001 - 2000

Fuente: Directorio de Actividades Económicas y Servicio de Empleo y Formación, 2006





DIRECTRICES Y PLAN DE ORDENACIÓN TERRITORIAL DE RÍO MULA, VEGA ALTA Y ORIENTAL DE LA REGIÓN DE MURCIA
ANÁLISIS Y DIAGNÓSTICO TERRITORIAL

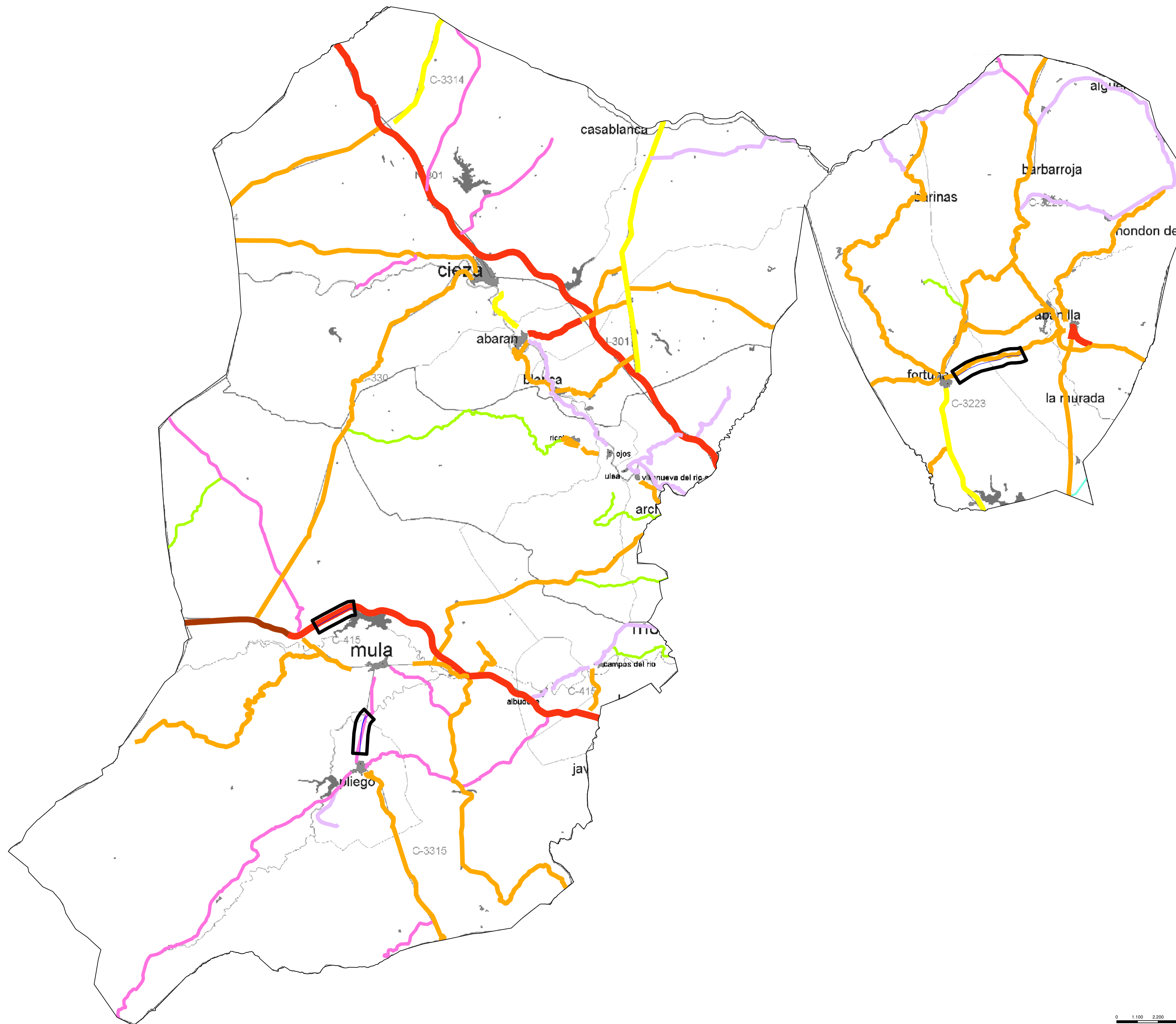
Mapa 3C Medio socioeconómico: Porcentajes de usos del Suelo

Región de Murcia
Dirección General de Urbanismo y Ordenación del Territorio
Consejería de Obras Públicas y Ordenación del Territorio

Escala 1:100.000 (Formato A1)

Sistema de referencia geodésico: European Datum 1950. Sistema de Coordenadas: UTM zona 30 Norte.

Base cartográfica: Elaboración propia a partir del MTR 5.000



Leyenda

Intensidad Media Diaria (IMD)

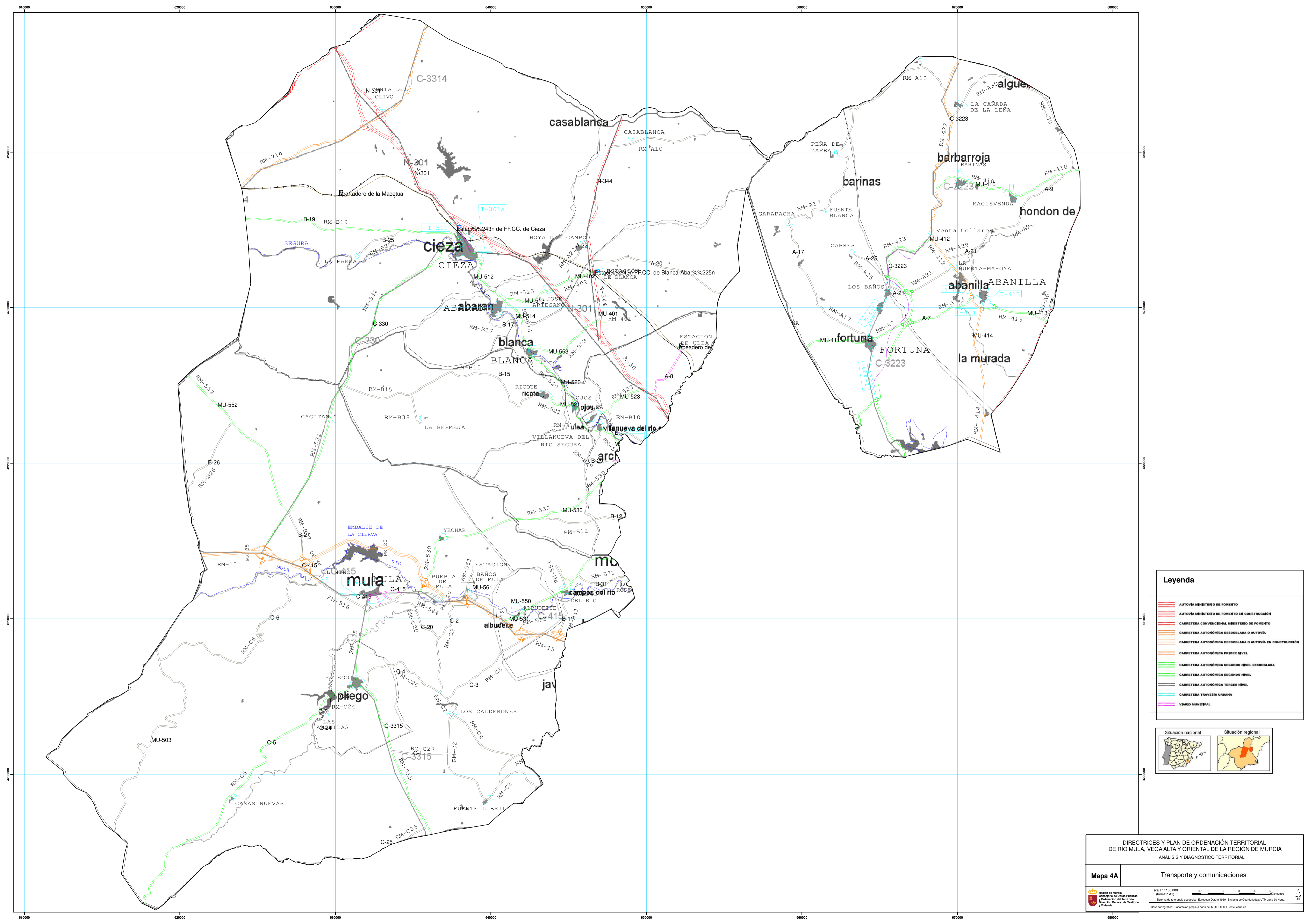
- 0- 100
- 100- 300
- 300 - 500
- 500 - 1000
- 1000 - 3000
- 3000 - 5000
- 5000- 7500
- 7500 - 10000

Tramos de Concentración de Accidentes (TCAs)



DIRECTRICES Y PLAN DE ORDENACIÓN TERRITORIAL DE RÍO MULLA, VEGA ALTA Y ORIENTAL DE LA REGIÓN DE MURCIA
ANÁLISIS Y DIAGNÓSTICO TERRITORIAL

Mapa 4A 1. Intensidad Media Diaria y Tramos de Concentración de Accidentes



Legenda

- AUTOVÍA MINISTERIO DE FOMENTO
- AUTOVÍA MINISTERIO DE FOMENTO EN CONSTRUCCIÓN
- CARRETERA CONVENCIONAL MINISTERIO DE FOMENTO
- CARRETERA AUTONÓMICA DESDOBLADA O AUTOVÍA
- CARRETERA AUTONÓMICA DESDOBLADA O AUTOVÍA EN CONSTRUCCIÓN
- CARRETERA AUTONÓMICA PRIMER NIVEL
- CARRETERA AUTONÓMICA SEGUNDO NIVEL DESDOBLADA
- CARRETERA AUTONÓMICA SEGUNDO NIVEL
- CARRETERA AUTONÓMICA TERCER NIVEL
- CARRETERA TRAVESÍA URBANA
- VIARIO MUNICIPAL

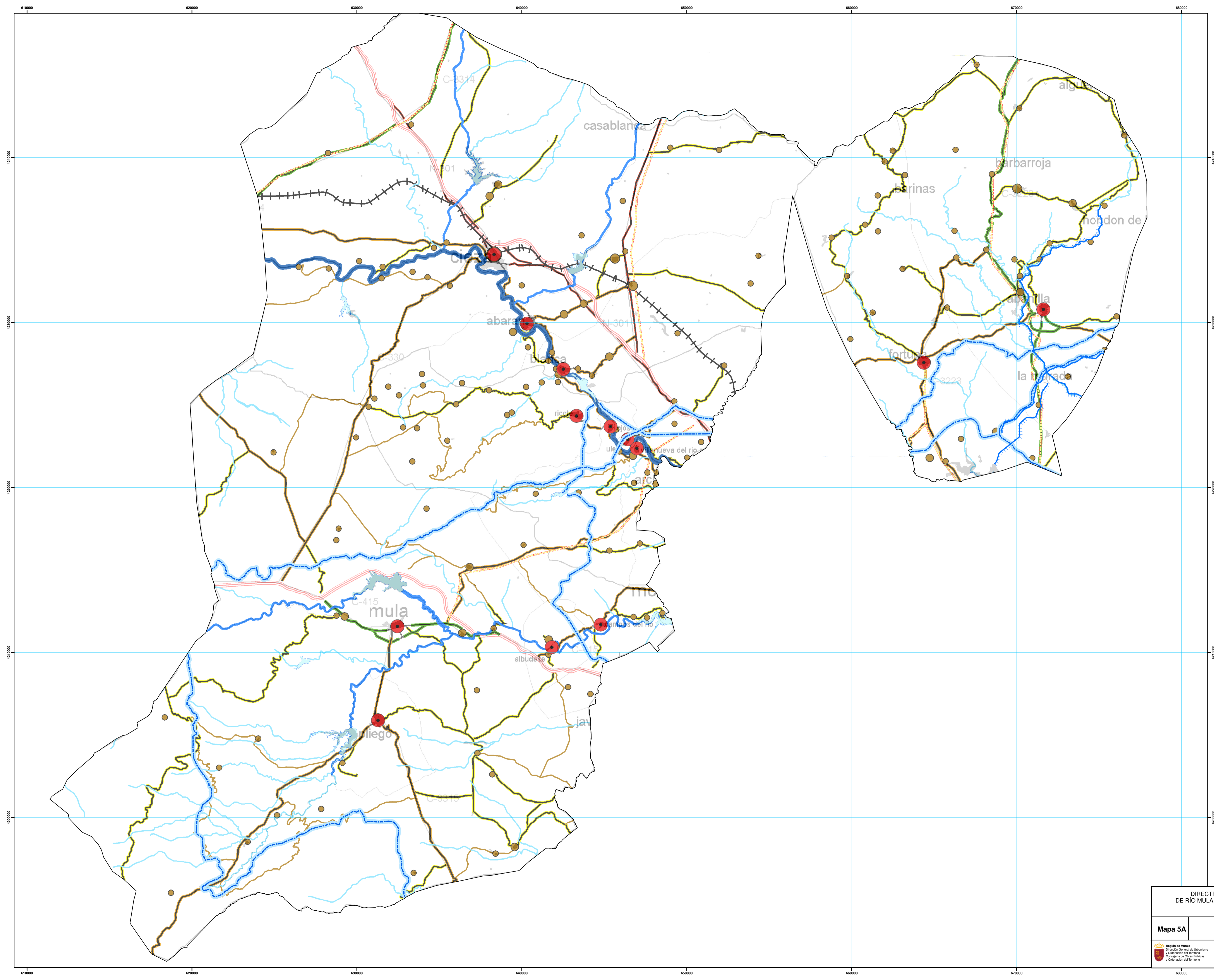


**DIRECTRICES Y PLAN DE ORDENACIÓN TERRITORIAL
DE RÍO MULA, VEGA ALTA Y ORIENTAL DE LA REGIÓN DE MURCIA
ANÁLISIS Y DIAGNÓSTICO TERRITORIAL**

Mapa 4A Transporte y comunicaciones

Región de Murcia
 Consejería de Obras Públicas
 y Ordenación del Territorio,
 Dirección General de Territorio
 y Vivienda

Escala 1:100.000
 (Formato A1)
 Sistema de referencia geodésico: European Datum 1956. Sistema de Coordenadas: UTM zona 30 Norte.
 Base cartográfica: Elaboración propia a partir del MFR 5.000. Fuente: cam.es



Nucleos de población

- Capital municipal
- Otros nucleos de población

Red de transporte

- Autovía
- Autopista o Autovía
- Autonómica Primer Orden
- Autonómica Segundo Orden
- Autonómica Segundo Orden
- Autonómica Tercer Orden
- Carretera Nacional
- Pista
- Travesía
- Ferrocarril
- Actuaciones previstas

Red Hidrográfica

- Embalses
- Rio Segura
- Afluentes Rio Segura
- Arroyos
- Canal Taibilla
- Canal Tajo-Segura
- Otros canales

Fuente: Confederación Hidrográfica del Río Segura, www.chsegura.es



DIRECTRICES Y PLAN DE ORDENACIÓN TERRITORIAL DE RÍO MULA, VEGA ALTA Y ORIENTAL DE LA REGIÓN DE MURCIA
ANÁLISIS Y DIAGNÓSTICO TERRITORIAL

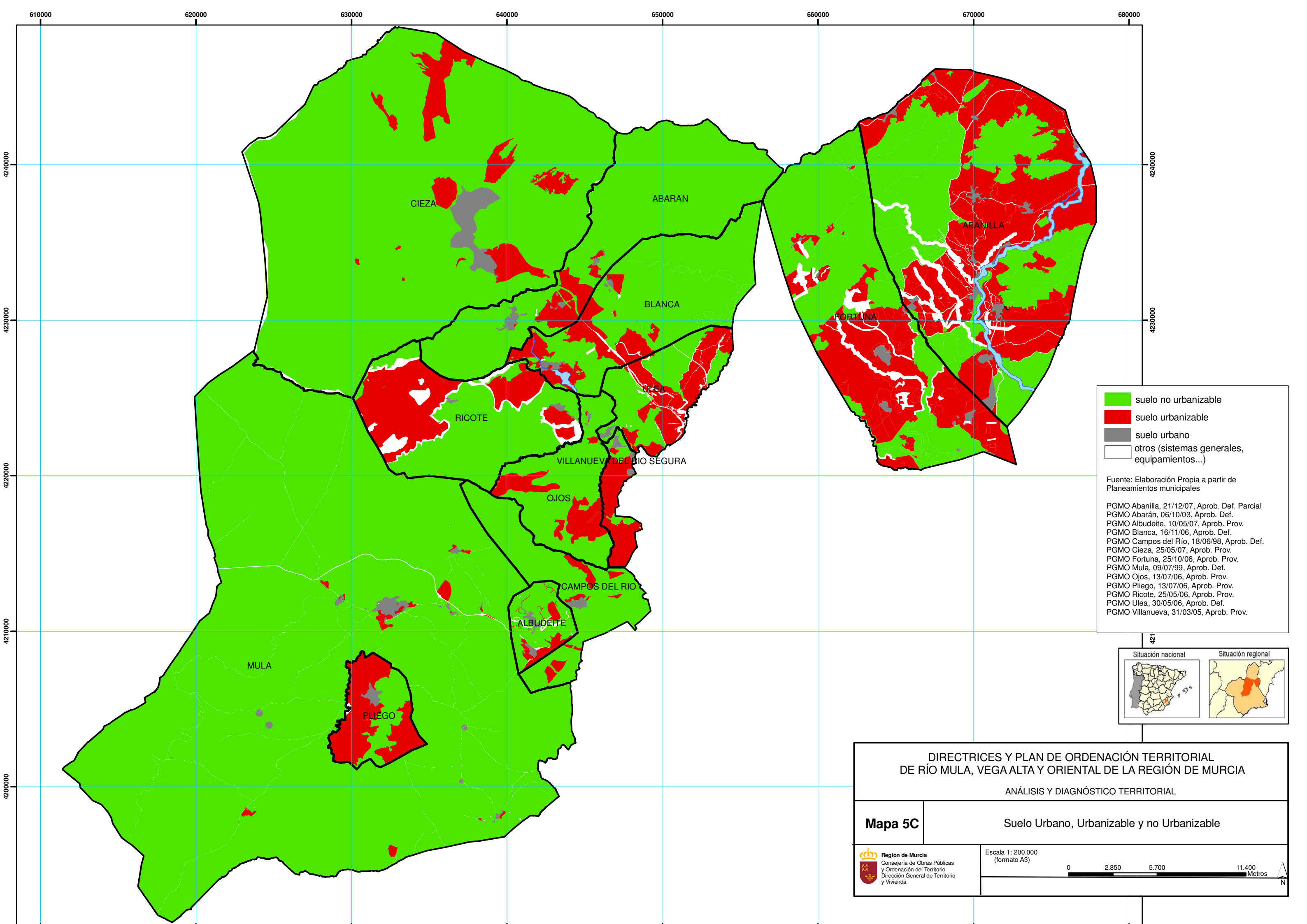
Mapa 5A Encuadre Territorial de los Asentamientos

Región de Murcia
Dirección General de Urbanismo y Ordenación del Territorio
Consejería de Obras Públicas y Ordenación del Territorio

Escala 1:100.000
(Formato A1)

Sistema de referencia geodésico: European Datum 1950. Sistema de Coordenadas: UTM zona 30 Norte.

Base cartográfica: Elaboración propia a partir del MTR 5.000



■ suelo no urbanizable
■ suelo urbanizable
■ suelo urbano
 otros (sistemas generales, equipamientos...)

Fuente: Elaboración Propia a partir de Planeamientos municipales

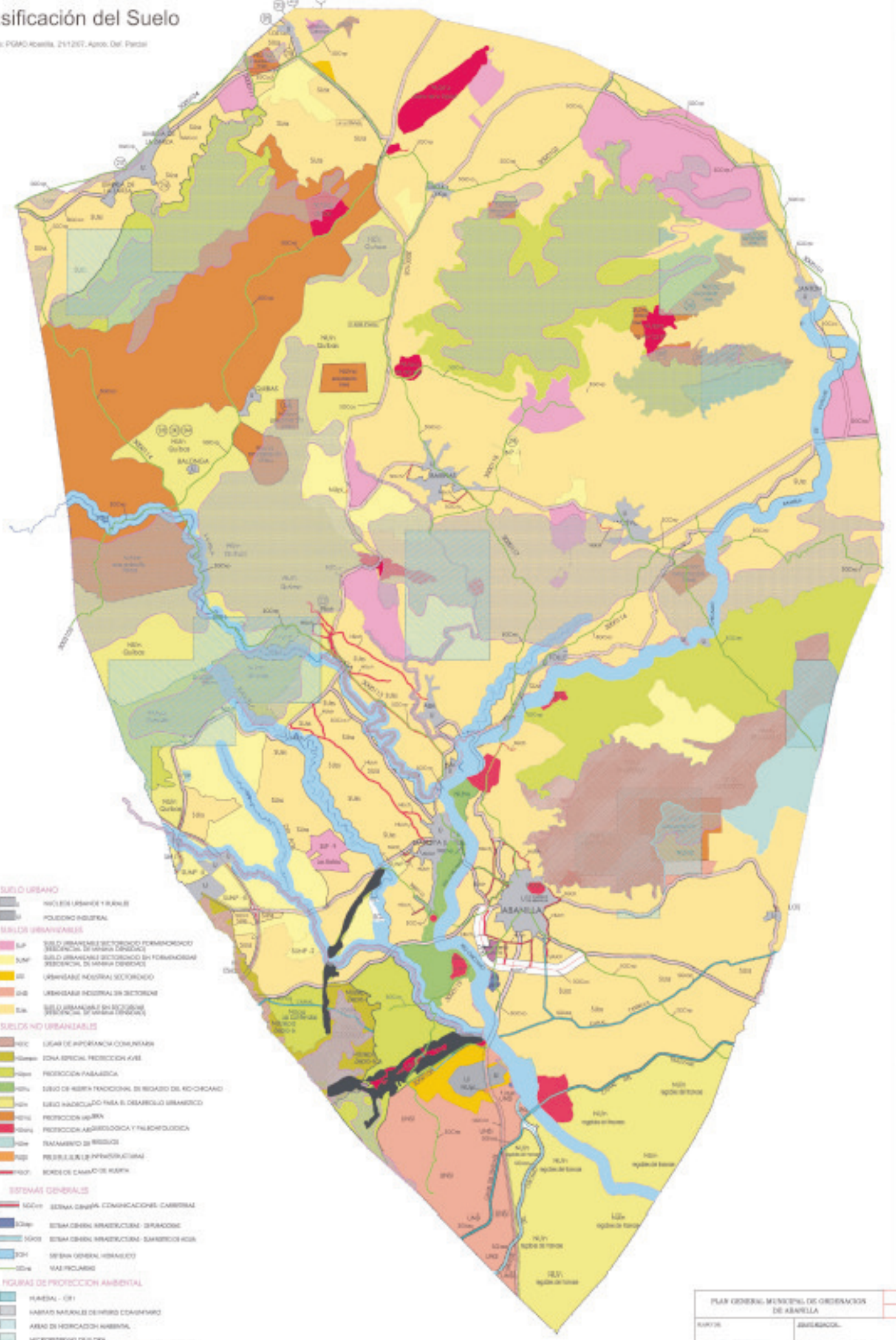
PGMO Abanilla, 21/12/07, Aprob. Def. Parcial
 PGMO Abarán, 06/10/03, Aprob. Def.
 PGMO Albudeite, 10/05/07, Aprob. Prov.
 PGMO Blanca, 16/11/06, Aprob. Def.
 PGMO Campos del Río, 18/06/98, Aprob. Def.
 PGMO Cieza, 25/05/07, Aprob. Prov.
 PGMO Fortuna, 25/10/06, Aprob. Prov.
 PGMO Mula, 09/07/99, Aprob. Def.
 PGMO Ojos, 13/07/06, Aprob. Prov.
 PGMO Pliego, 13/07/06, Aprob. Prov.
 PGMO Ricote, 25/05/06, Aprob. Prov.
 PGMO Ulea, 30/05/06, Aprob. Def.
 PGMO Villanueva, 31/03/05, Aprob. Prov.



DIRECTRICES Y PLAN DE ORDENACIÓN TERRITORIAL DE RÍO MULA, VEGA ALTA Y ORIENTAL DE LA REGIÓN DE MURCIA	
ANÁLISIS Y DIAGNÓSTICO TERRITORIAL	
Mapa 5C	Suelo Urbano, Urbanizable y no Urbanizable
<p> Región de Murcia Consejería de Obras Públicas y Ordenación del Territorio Dirección General de Territorio y Vivienda </p>	Escala 1: 200.000 (formato A3) <div style="text-align: right;"> </div>

Clasificación del Suelo

Fuente: PGMO Abanilla, 2012/2017. Aprob. Del. Parcela



PLAN GENERAL MUNICIPAL DE ORDENACION DE ABANILLA

MAPA 5E-1	PLANEAMIENTO URBANISTICO ABANILLA
0-2	



- suelo urbano
- suelo urbanizable
- suelo no urbanizable
- Sistemas generales



- suelo industrial



DIRECTRICES Y PLAN DE ORDENACION TERRITORIAL DE RIO MULA VEGA ALTA Y ORIENTAL DE LA REGION DE MURCIA

MAPA 5E-1 PLANEAMIENTO URBANISTICO ABANILLA

Región de Murcia
Consejo de Ordenación del Territorio
Dirección General de Ordenación Urbana