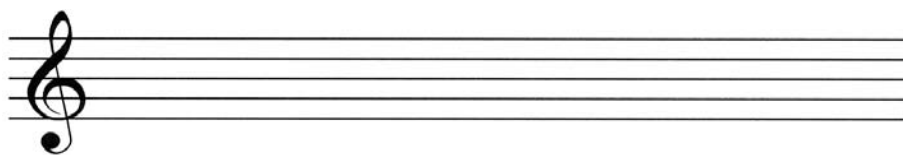




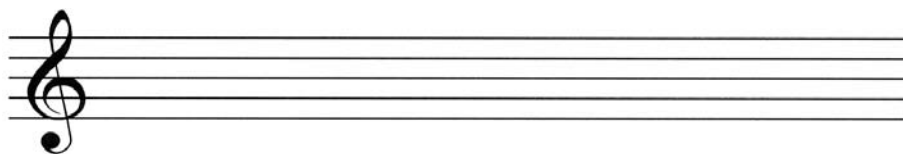
LENGUAJE Y PRÁCTICA MUSICAL

PARTE A: DESARROLLO DE CONCEPTOS Y EJERCICIOS DE LENGUAJE MUSICAL. Calificación: 40% del global de la prueba

1ª a) Escribe la escala de RE MAYOR:



1ª b) Escribe la escala ascendente relativa menor tipo "armónica" de la anterior tonalidad:



CALIFICACIÓN: 1 punto

2ª) En el pentagrama siguiente indica y explica brevemente lo que se pide.



CONCEPTOS	DESCRIPCIÓN/EXPLICACIÓN: debes señalar el signo que describes
Signos de intensidad: explica brevemente	
Tonalidades posible del fragmento (según armadura)	
Notas alteradas o cambiadas respecto a su armadura	
Velocidad	

CALIFICACIÓN: 1 punto



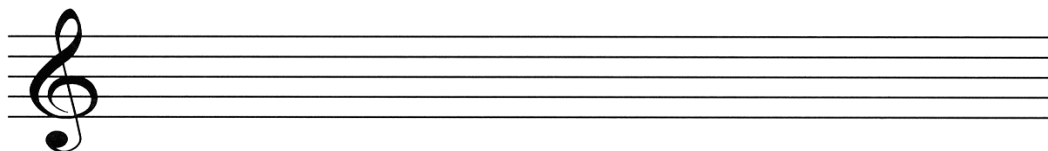
Región de Murcia

Consejería de Educación, Formación y Empleo
Dirección General de Promoción, Ordenación
e Innovación Educativa

3ª a) - Escribe el tipo de acorde que se pide. Las notas que se dan son las fundamentales de los respectivos acordes.

Mib menor

Fa M.



CALIFICACIÓN: 0´5 puntos

3ª b) Completa los compases que se piden: no debes repetir la misma combinación de figuras en ningún compás. Tampoco debes de utilizar un cambio de orden (las mismas figuras variadas en su orden de colocación)

CALIFICACIÓN: 0´5 puntos



4ª a) Define qué entendemos por el concepto de ARMONÍA.

CALIFICACIÓN: 0´5 puntos

4ª b) TRANSPORTE MUSICAL: este ejercicio está escrito en el tono de DO MAYOR. Debes transportarlo todo al tono de RE MAYOR. Escríbelo en el pentagrama inferior, colocando la armadura correspondiente.



CALIFICACIÓN: 0´5 puntos



PARTE B: DESARROLLO DE CONCEPTOS DE NUEVAS TECNOLOGÍAS APLICADAS A LA MÚSICA Y ACÚSTICA MUSICAL.

Calificación: 20% del global de la prueba

PREGUNTAS OBLIGATORIAS: debes desarrollar dos de los cuatro conceptos que se presentan. Calificación: 1 punto por concepto

- a) Tipos o categorías de software musical. Explica brevemente la funcionalidad de dos de estos programas musicales.
- b) Explica en qué consiste el sistema MIDI
- c) Definición de sonido y tipos de sonido
- d) Envoltente del sonido: etapas. Breve descripción.

DESARROLLO DE CONCEPTOS.....



PARTE C: CREACIÓN Y COMPOSICIÓN MUSICAL CON APLICACIÓN DE CONCEPTOS DE LENGUAJE MUSICAL.

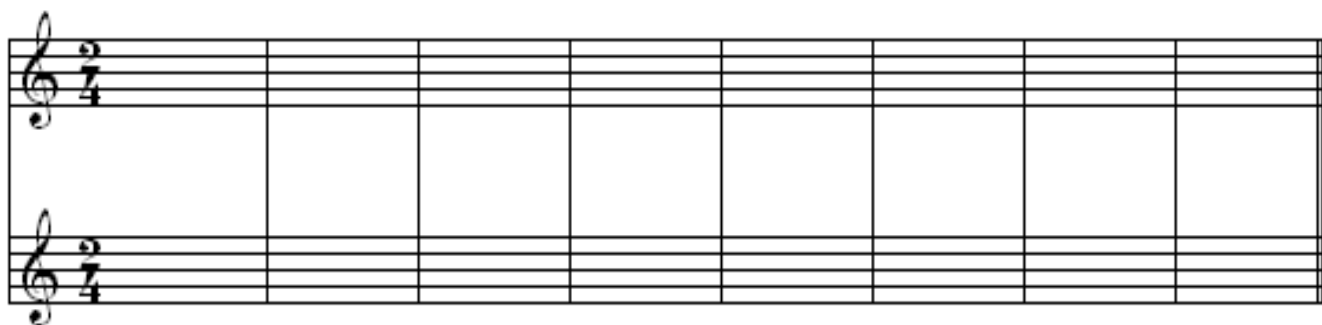
Calificación: 40% del global de la prueba

1. Realiza un ejercicio de creación musical a partir del texto siguiente, con las condiciones que se piden.

***Colorada es la manzana
del lado que le da el sol,
del lado que no le da
blanca tiene el color.***

- Compás: 2/4 . Composición melódica de 8 compases, estructura en dos semifrases.
- Tonalidad: Sol M.
- Creación melódica teniendo en cuenta que deben utilizarse una estructura armónica basada en los acordes tonales (I-IV-V) de Sol M. No pueden utilizarse silencios. Se valorará la utilización adecuada de una semicadencia a la V (final de la primera semifrase) y de una cadencia perfecta (final de la melodía)
- Utiliza el pentagrama superior para escribir la melodía y el pentagrama inferior para indicar la fundamental del acorde que se utiliza: indica el acorde con un nº romano en la parte inferior (ver ejemplo tipo: fragmento)

EJERCICIO EN LIMPIO (FINAL A CALIFICAR)



BORRADOR DE TRABAJO (NO SE CALIFICA)

