

## 18OHM1\_1

# “ENSAYO DE EVALUACION DEL COMPORTAMIENTO AGRONÓMICO DEL LIMON VERNA 62 SOBRE DISTINTOS TIPOS DE PATRONES EN CULTIVO CONVENCIONAL EN LA COMARCA DE LA HUERTA DE MURCIA”

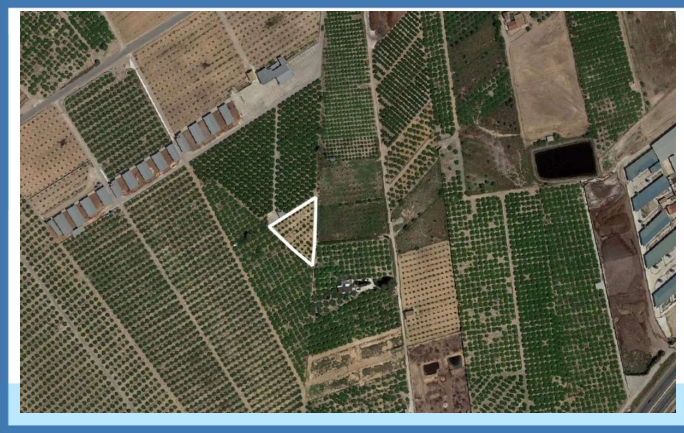
### Objetivos:

Conocer el comportamiento agronómico de los patrones comerciales Forner-Alcaide nº 5 (Híbrido de mandarina Cleopatra por Poncirus trifoliata), Forner-Alcaide nº 517 (Híbrido de mandarina King por Poncirus trifoliata) y el patrón Forner-Alcaide nº 2324 (Híbrido de citrange Troyer por mandarina Cleopatra) injertados sobre limón variedad verna, comparándolos con los patrones más empleados en el cultivo del limón en nuestra comarca C.macrophylla y C.aurantium éste último con madera intermedia de naranjo valencia late para evitar la deformación denominada miriñaque.

### Descripción

**Cultivo: Limón, Variedad: Verna clon 62. Patrones; Forner-Alcaide nº 5, Forner-Alcaide nº 517, Forner-Alcaide nº 2324, C.macrophylla y C.aurantium. Se ha establecido un diseño de bloques al azar con tres repeticiones y cada unidad consta de tres árboles. Total 45 árboles. Cultivo convencional, riego localizado y marco de plantación 7 x 5 m.**

**Fecha de plantación: 8 de mayo 2015**



**Superficie: 2.200 m<sup>2</sup>**



# Actividades de Demostración y Transferencia de Conocimientos