



Las cifras del **turismo** en la **Región de Murcia** **2011**



LAS CIFRAS DEL TURISMO - AÑO 2011

Contenidos	Página
Comportamiento de la demanda	2
Gasto turístico de los extranjeros	3
Afluencia turística	4
Turismo extranjero	6
Tráfico aeroportuario	7
Escalas de cruceros. Puerto de Cartagena	9
Encuesta de Ocupación Hotelera	10
Encuesta de ocupación en Alojamientos de Turismo Rural	11
Encuesta de ocupación en Campamentos Turísticos	12
Encuesta de ocupación en Apartamentos Turísticos	13
Oferta turística	14
Empleo turístico	15



Comportamiento de la demanda

Perfil del turista que visita la Región de Murcia. Verano 2011

Costa Cálida	
Procedencia	Turista nacional de Comunidades limítrofes y Madrid Turista extranjero de Reino Unido, Francia, Alemania e Italia
Edad	Menor de 45 años
Con quién viaja	Con la familia, en pareja
Medio de transporte	Vehículo particular, avión
Duración de la estancia	Más de 15 días
Tipo de alojamiento	Vivienda, camping y establecimiento hotelero
Actividades realizadas	Sol y playa, naturaleza, compras, excursiones y ocio nocturno
Satisfacción general	7 puntos (sobre 10)

Fuente: Estudios sobre el comportamiento de la demanda turística en la Región de Murcia. Consejería de Cultura y Turismo

Valoración de instalaciones y servicios turísticos

Muy mal	Mal	Regular	Bien	Muy bien
1	3	4	7	10

Valoración de las instalaciones, servicios y precios de la oferta turística de la Región de Murcia según la zona de alojamiento (Puntuación de 1 a 10)

INSTALACIONES Y SERVICIOS	Águilas	Mazarrón	Mar Menor	La Manga	Total Costa
Hospitalidad / trato	8,5	7,8	8,5	8,1	8,2
Accesos y señalización para llegar	7,7	7,9	8,2	8,1	8
Confort del alojamiento	8	7,6	7,6	7,7	7,7
Relación calidad / precio del alojamiento	7,5	7,1	7,2	7,3	7,3
Oferta gastronómica	8	7	7	7	7,2
Accesos y señalización en zonas de playa	7,2	6,8	7,5	6,9	7,1
Limpieza de playas	6,2	5,8	6,4	7,4	6,5
Oferta comercial y de ocio	6,2	6,3	6,6	6,7	6,5
Información turística	6,4	5,9	6,5	6,6	6,4
Ruidos, contaminación	6,6	6,2	6,2	7	6,4
Limpieza de calles	6	5,3	6,5	6,7	6,2
Equipamientos / servicios en playas	5,8	4,8	6	5,7	5,6
Oferta actividades culturales y deportivas	5,4	5,3	6,1	5,6	5,6
Plazas de aparcamiento	5,6	5	5	6,5	5,2
Espacios verdes	5	3,5	5	5,3	4,6
SATISFACCIÓN GENERAL	7,3	6,6	7,2	7	7

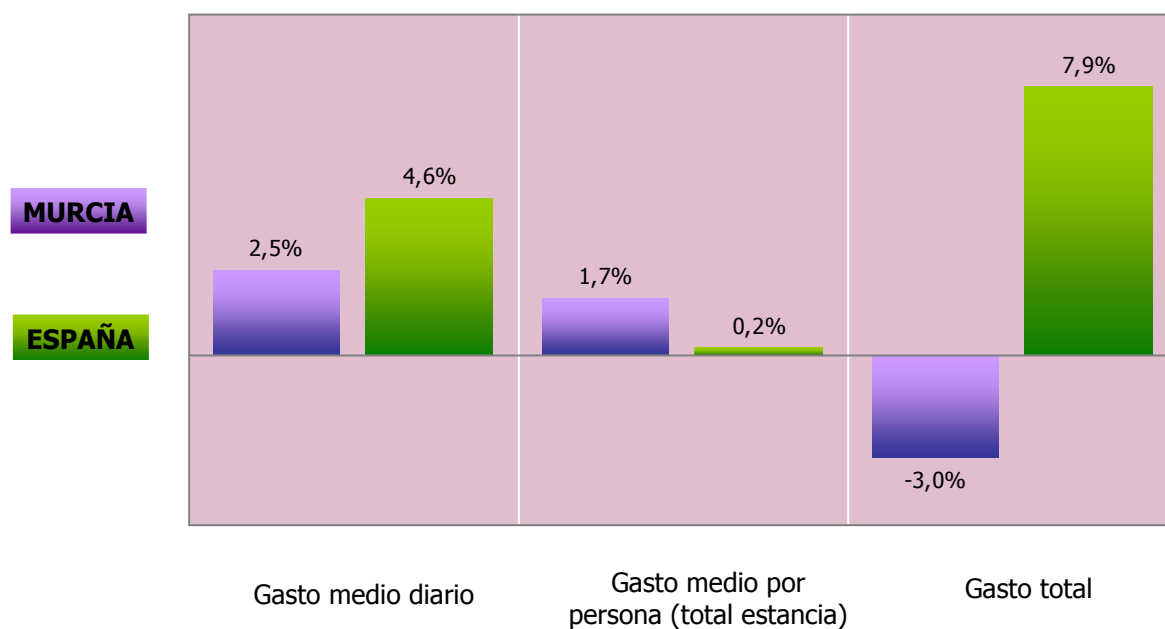
Fuente: Estudios sobre el comportamiento de la demanda turística en la Región de Murcia. Consejería de Cultura y Turismo

Gasto turístico de los extranjeros

Gasto turístico de los extranjeros en la Región de Murcia. Año 2011			
Gasto de los turistas		Región de Murcia	España
Gasto medio diario	Euros	72,32 €	101,9 €
	Variación 11/10	2,5%	4,6%
Gasto medio por persona (total estancia)	Euros	963,73 €	933,55 €
	Variación 11/10	1,7%	0,2%
Gasto total	Millones de euros	620,61 millones €	52.795,67 millones €
	Variación 11/10	-3 %	7,9%

Fuente: IET-EGATUR. Gasto en destino

Variación interanual 2011/2010



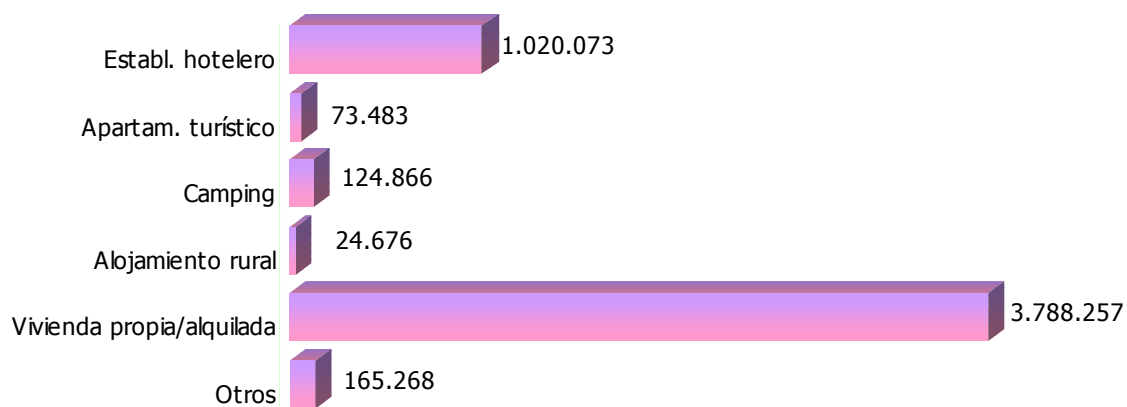
Afluencia turística

Región de Murcia. Estimación del nº de viajeros. Año 2011

	Establ. hotelero	Apartam. turístico	Camping	Alojamiento rural	Vivienda propia/alquilada	Otros	Total
Enero	54.584	1.364	5.473	1.291	133.606	5.014	201.332
Febrero	70.005	1.566	5.296	2.270	147.759	5.797	232.693
Marzo	73.540	3.470	6.669	892	224.555	7.891	317.017
Abril	93.148	6.865	12.610	3.202	423.132	18.682	557.639
Mayo	97.574	5.005	7.368	1.325	319.848	14.110	4452.30
Junio	94.763	9.570	11.805	1.639	402.419	17.412	537.608
Julio	107.222	13.719	23.222	3.426	526.865	23.635	698.089
Agosto	109.287	16.681	24.461	3.193	689.953	30.009	873.584
Septiembre	99.110	7.988	10.933	1.240	393.585	17.096	529.952
Octubre	90.543	3.421	8.583	1.767	223.136	10.592	338.042
Noviembre	74.247	1.893	4.555	1.261	121.432	6.578	209.966
Diciembre	56.050	1.941	3.891	3.170	181.967	8.452	255.471
Total	1.020.073	73.483	124.866	24.676	3.788.257	165.268	5.196.623

Fuente: INE y estimaciones propias

Nº de viajeros llegados a la Región de Murcia. Año 2011



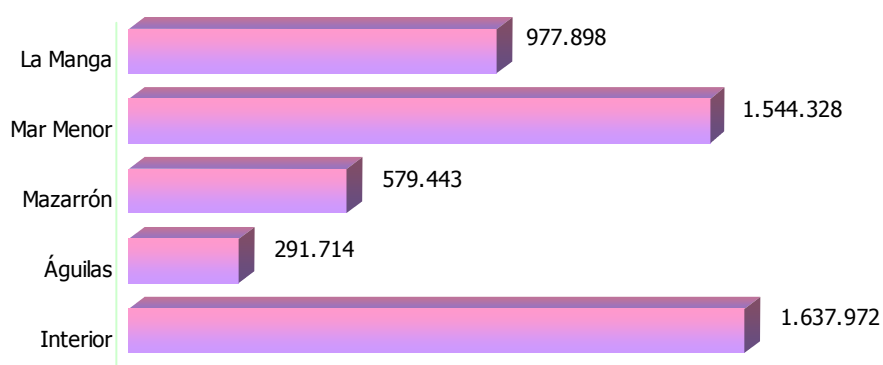
Afluencia turística. Costa e interior

Región de Murcia. Estimación del nº de viajeros. Año 2011

Zona	Establecimiento	Apartamento	Camping	Alojamiento	Vivienda propia/	Total
La Manga	128.539	32.292	-	-	817.067	977.898
Mar Menor	187.347	22.236	55.233	-	1.279.512	1.544.328
Mazarrón	38.405	7.914	18.045	-	515.079	579.443
Águilas	39.327	3.110	2.796	-	246.481	291.714
Interior	626.455	7.931	48.792	24.676	930.118	1.637.972

Fuente: INE y estimaciones propias

Nº estimado de viajeros según zonas. Año 2011



Turismo extranjero

Entrada de turistas extranjeros en la Región de Murcia				
Mes	Nº de turistas		Variación interanual (%)	
	2011	2010	Murcia	España
Enero	24.622	45.965	-46,4%	4,7%
Febrero	24.594	36.111	-31,9%	4,3%
Marzo	45.240	46.885	-3,5%	0,6%
Abril	58.150	45.116	28,9%	20,9%
Mayo	57.423	73.519	-21,9%	4,2%
Junio	69.500	58.313	19,2%	8,5%
Julio	83.740	91.497	-8,5%	7,2%
Agosto	99.591	99.040	0,6%	9,4%
Septiembre	79.619	71.108	12,0%	9,2%
Octubre	52.869	56.842	-7,0%	8,0%
Noviembre	24.430	25.592	-4,5%	3,6%
Diciembre	25.661	26.283	-2,4%	5,5%
Total	645.439	676.271	-4,6%	7,6%

Fuente: Frontur. IET

Evolución de la entrada de turistas extranjeros en la Región de Murcia. Enero-diciembre 2011/2010



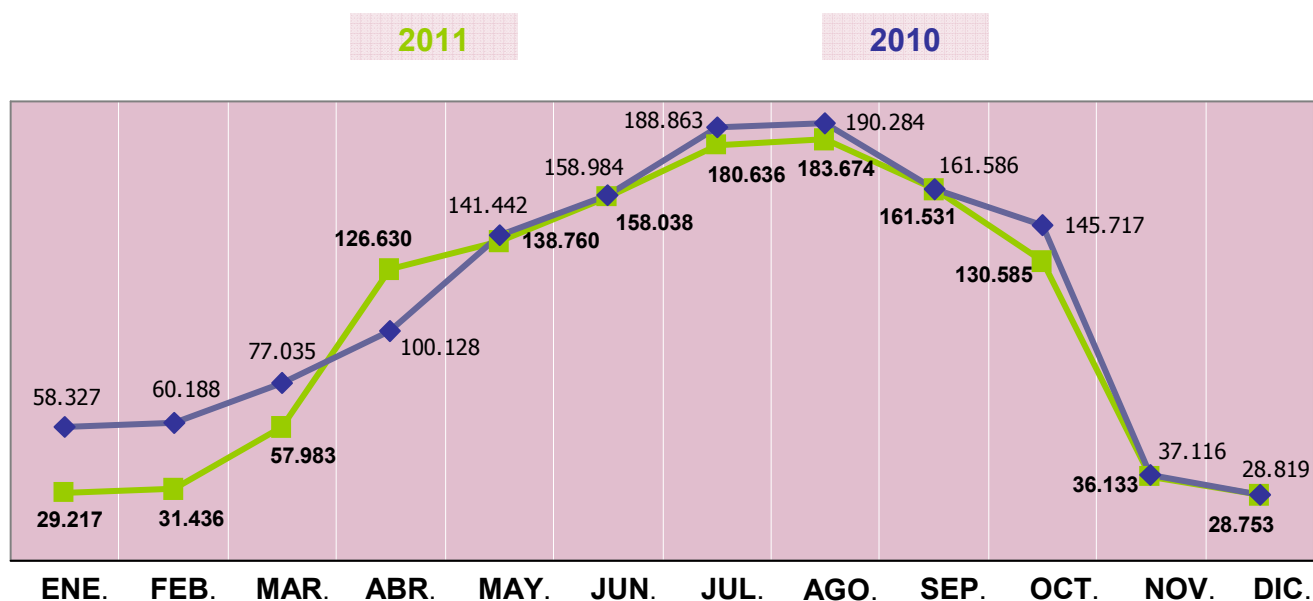
Tráfico aeroportuario

Afluencia de viajeros en el aeropuerto de Murcia - San Javier

Mes	Nacional			Internacional			Total		
	2011	2010	Variación	2011	2010	Variación	2011	2010	Variación
Enero	7.819	8.126	-3,8%	21.398	50.201	-57,4%	29.217	58.327	-49,9%
Febrero	7.741	8.846	-12,5%	23.695	51.342	-53,8%	31.436	60.188	-47,8%
Marzo	9.730	9.859	-1,3%	48.253	67.176	-28,2%	57.983	77.035	-24,7%
Abril	8.459	7.664	10,4%	118.171	92.464	27,8%	126.630	100.128	26,5%
Mayo	8.018	8.843	-9,3%	130.742	132.599	-1,4%	138.760	141.442	-1,9%
Junio	9.095	9.524	-4,5%	148.943	149.460	-0,3%	158.038	158.984	-0,6%
Julio	9.145	9.494	-3,7%	171.491	179.369	-4,4%	180.636	188.863	-4,4%
Agosto	7.911	9.624	-17,8%	175.763	180.660	-2,7%	183.674	190.284	-3,5%
Septiembre	8.370	9.316	-10,2%	153.161	152.270	0,6%	161.531	161.586	0,0%
Octubre	8.955	10.801	-17,1%	121.630	134.916	-9,8%	130.585	145.717	-10,4%
Noviembre	6.150	11.517	-46,6%	29.983	25.599	17,1%	36.133	37.116	-2,6%
Diciembre	3.969	8.708	-54,4%	24.784	20.111	23,2%	28.753	28.819	-0,2%
Total	95.362	112.322	-15,1%	1.168.014	1.236.167	-5,5%	1.263.376	1.348.489	-6,3%

Fuente: Aeropuerto de Murcia-San Javier. Suma de salidas y llegadas

Afluencia total de viajeros en el aeropuerto de Murcia - San Javier. Enero-diciembre 2011/2010



Llegada de pasajeros en vuelos internacionales al aeropuerto de Murcia-San Javier, según procedencia

	2005	2006	2007	2008	2009	2010	2011
Reino Unido	571.104	619.238	728.416	746.916	663.875	532.178	498.020
Irlanda	23.858	54.172	69.556	71.108	55.146	40.237	42.629
Noruega	31.459	31.513	30.601	30.779	34.091	31.180	26.007
Bélgica	13.714	28.400	18.454	181	2.799	18.153	18.538
Francia	610	194	204	513	501	757	622
Alemania	4.928	8.147	59.117	-	149	50	53
Hungría	-	1.591	1.799	-	-	-	-

Fuente: Aeropuerto de San Javier



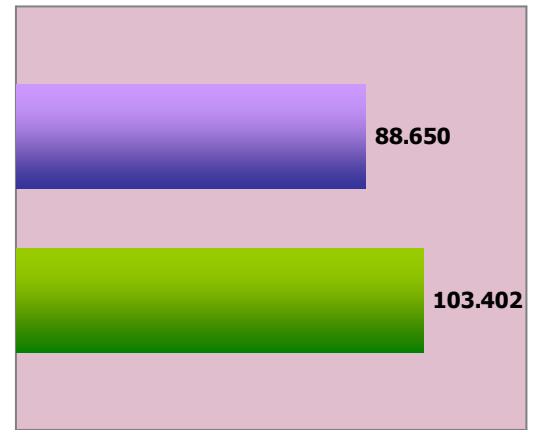
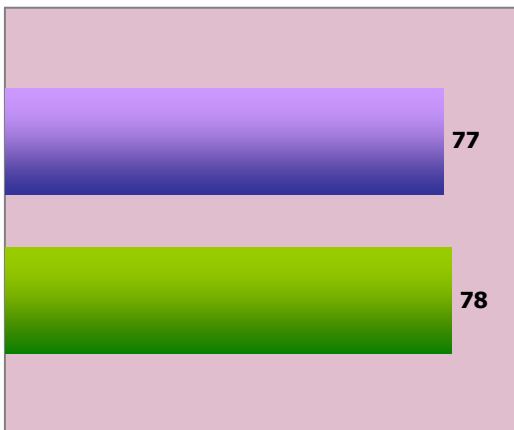
Escalas de cruceros. Puerto de Cartagena

	Escalas	Pasajeros
Año 2011	77	88.650
Año 2010	78	103.402
Variación (%)	-1,3%	-14,3%

Fuente: Autoridad Portuaria de Cartagena

Nº de escalas de cruceros en el Puerto de Cartagena. Años 2011/2010

Nº de viajeros de cruceros en escala en el Puerto de Cartagena. Años 2011/2010



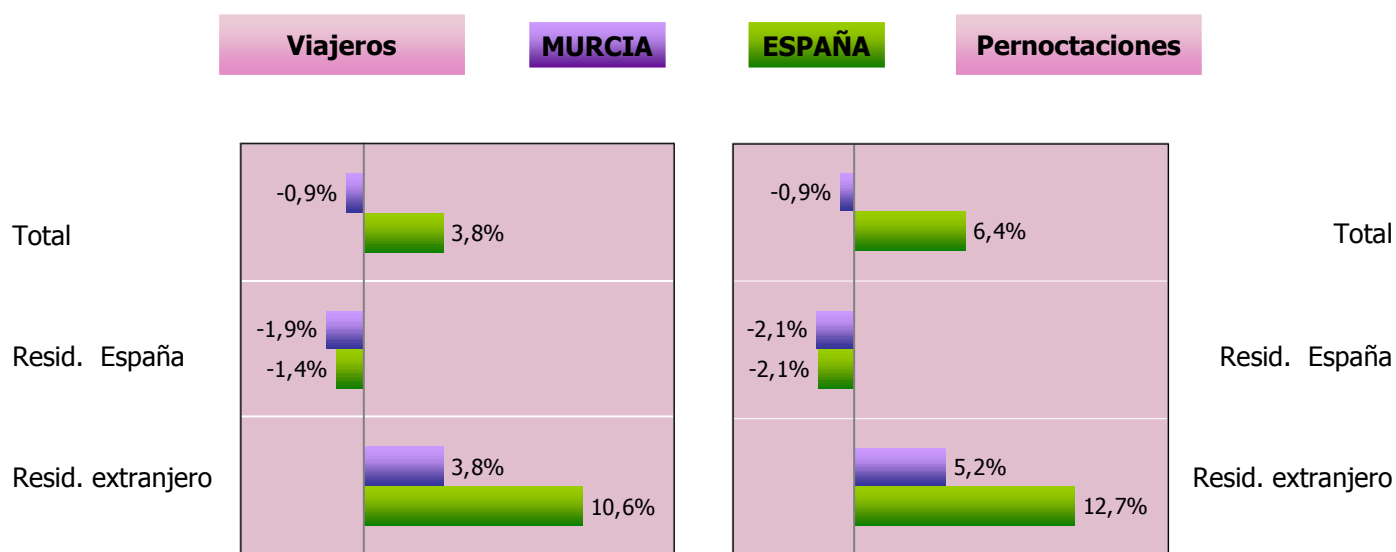
Establecimientos hoteleros

Encuesta de Ocupación Hotelera

Enero-diciembre 2011/2010 España-Región de Murcia		Número de viajeros			Número de pernoctaciones		
		Total	Residentes en España	Residentes en el extranjero	Total	Residentes en España	Residentes en el extranjero
REGIÓN DE MURCIA	Año 2011	1.020.072	838.832	181.242	2.678.454	2.185.715	492.738
	Año 2010	1.029.351	854.755	174.596	2.701.969	2.233.675	468.293
Variación año anterior		-0,9%	-1,9%	3,8%	-0,9%	-2,1%	5,2%
ESPAÑA	Año 2011	85.394.328	45.709.041	39.685.285	286.615.629	111.140.702	175.474.930
	Año 2010	82.249.117	46.358.741	35.882.080	269.402.415	113.556.599	155.761.462
Variación año anterior		3,8%	-1,4%	10,6%	6,4%	-2,1%	12,7%

Fuente: Encuesta de Ocupación Hotelera. INE

Variación interanual 2011/2010



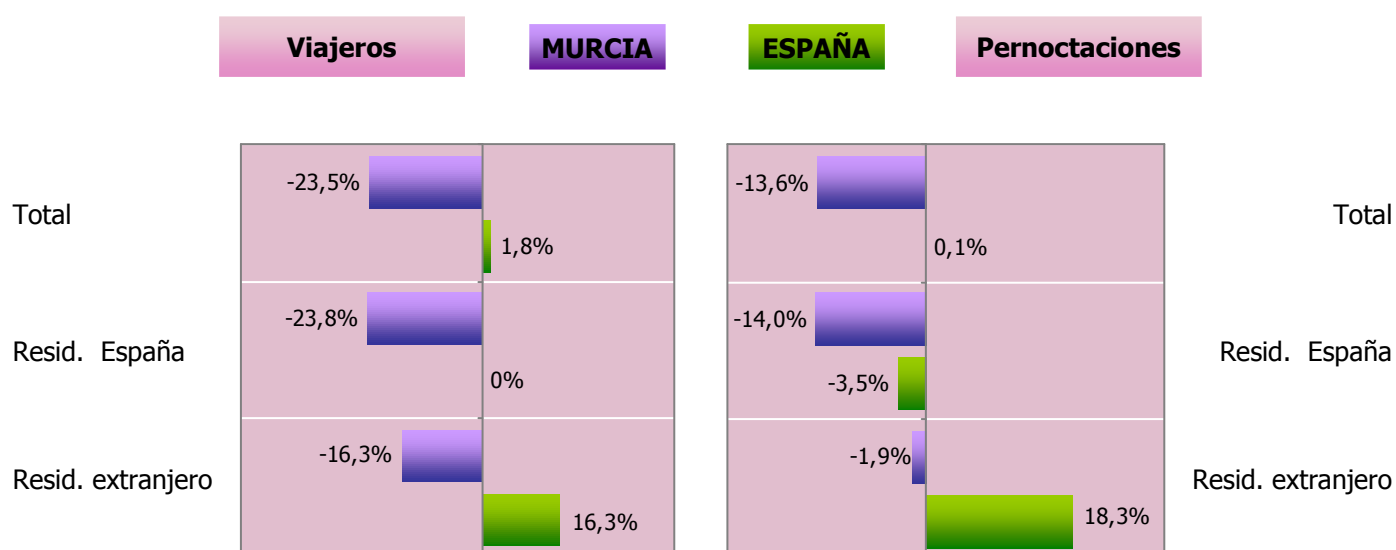
Alojamientos Rurales

Encuesta de Ocupación en Alojamientos de Turismo Rural

Enero-diciembre 2011/2010 España-Región de Murcia		Número de viajeros			Número de pernoctaciones		
		Total	Residentes en España	Residentes en el extranjero	Total	Residentes en España	Residentes en el extranjero
REGIÓN DE MURCIA	Año 2011	24.676	23.649	1.025	73.750	70.589	3.162
	Año 2010	32.277	31.053	1.225	85.337	82.112	3.224
Variación año anterior		-23,5%	-23,8%	-16,3%	-13,6%	-14%	-1,9%
ESPAÑA	Año 2011	2.714.066	2.378.653	335.413	7.685.350	6.163.402	1.521.948
	Año 2010	2.666.449	2.378.140	288.309	7.674.431	6.387.551	1.286.880
Variación año anterior		1,8%	0%	16,3%	0,1%	-3,5%	18,3%

Fuente: Encuesta de Ocupación en Alojamientos de Turismo Rural. INE

Variación interanual 2011/2010



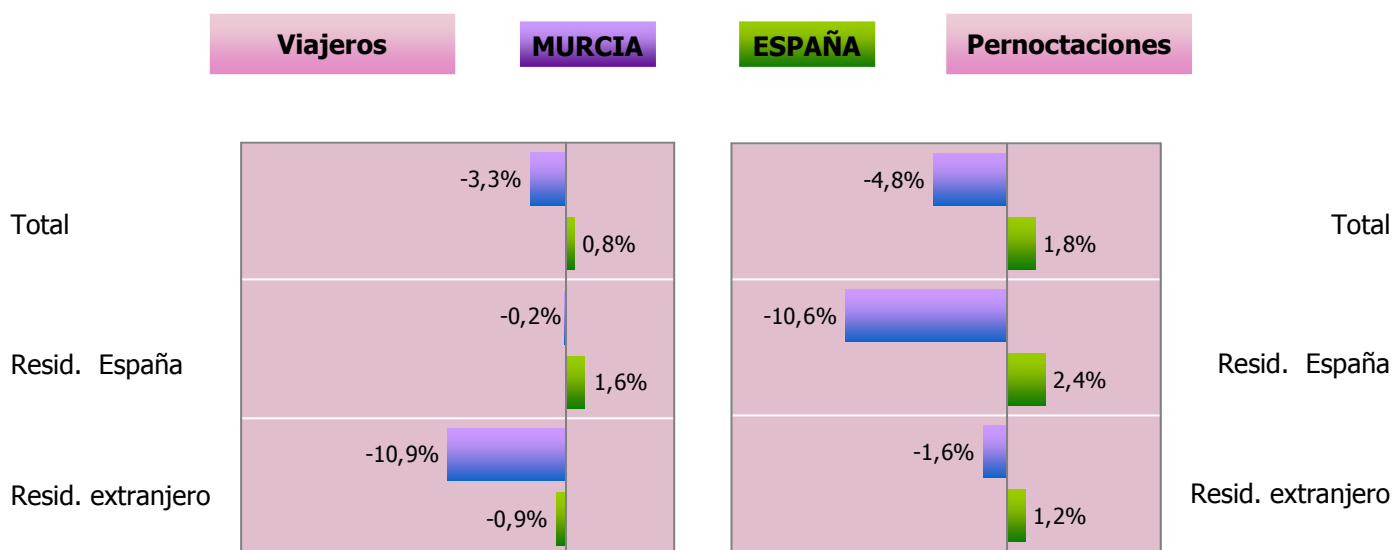
Campamentos turísticos

Encuesta de Ocupación en Campamentos Turísticos

Enero-diciembre 2011/2010 España-Región de Murcia		Número de viajeros			Número de pernoctaciones		
		Total	Residentes en España	Residentes en el extranjero	Total	Residentes en España	Residentes en el extranjero
REGIÓN DE MURCIA	Año 2011	124.866	90.898	33.969	1.142.412	377.610	764.803
	Año 2010	129.187	91.050	38.137	1.200.150	422.560	777.588
Variación año anterior		-3,3%	-0,2%	-10,9%	-4,8%	-10,6%	-1,6%
ESPAÑA	Año 2011	6.189.692	4.249.721	1.939.969	31.657.420	17.171.021	14.486.399
	Año 2010	6.139.146	4.180.764	1.958.381	31.087.564	16.768.775	14.318.789
Variación año anterior		0,8%	1,6%	-0,9%	1,8%	2,4%	1,2%

Fuente: Encuesta de Ocupación en Campamentos Turísticos. INE

Variación interanual 2011/2010



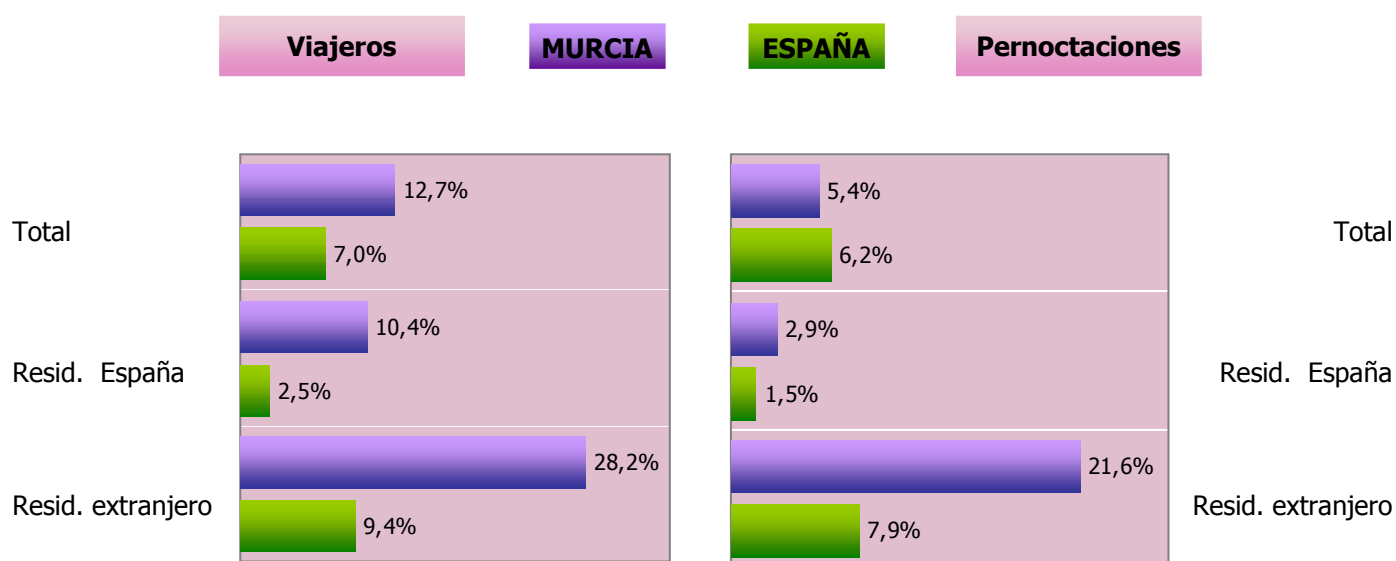
Apartamentos turísticos

Encuesta de Ocupación en Apartamentos Turísticos

Enero-diciembre 2011/2010 España-Región de Murcia		Número de viajeros			Número de pernoctaciones		
		Total	Residentes en España	Residentes en el extranjero	Total	Residentes en España	Residentes en el extranjero
REGIÓN DE MURCIA	Año 2011	73.485	62.383	11.099	684.138	576.431	107.707
	Año 2010	65.180	56.524	8.657	649.017	560.409	88.605
Variación año anterior		12,7%	10,4%	28,2%	5,4%	2,9%	21,6%
ESPAÑA	Año 2011	8.777.580	2.982.669	5.794.913	63.518.621	15.612.861	47.905.762
	Año 2010	8.206.904	2.909.364	5.297.540	59.792.023	15.380.382	44.411.641
Variación año anterior		7%	2,5%	9,4%	6,2%	1,5%	7,9%

Fuente: Encuesta de Ocupación en Apartamentos Turísticos. INE

Variación interanual 2011/2010



Oferta turística de la Región de Murcia

Distribución por zonas de la oferta turística

Zonas	Establecimientos		Apartamentos		Campings		Alojamientos		Restaurantes	Cafeterías
	Nº	Plazas	Nº	Plazas	Nº	Plazas	Nº	Plazas	Nº	Nº
Águilas	14	791	87	431	2	366	1	8	49	7
Cartagena	20	1.907	65	228	2	1.621	19	111	246	92
La Manga	10	4.463	957	4.474	-	-	-	-	109	66
Mar Menor	47	4.441	819	3.199	3	7.726	4	24	367	124
Mazarrón	19	871	218	1.097	3	2.524	7	20	62	20
Interior	75	3.410	230	766	8	1.939	491	3.159	598	89
Murcia	40	4.521	77	226	1	567	10	69	574	119
Total	225	20.404	2.453	10.421	19	14.743	532	3.391	2.005	515

Fuente: Consejería de Cultura y Turismo. Datos a 31 de diciembre de 2011

Oferta complementaria

Oferta de espacios naturales de la Región de Murcia

Parques Regionales	Reservas Naturales	Paisajes Protegidos	Otros Espacios Naturales
7	1	8	3

Fuente: Consejería de Cultura y Turismo

Oferta náutica de la Región de Murcia

Puertos deportivos		Clubs náuticos
Nº puertos	Nº amarres	Nº
21	6.602	21

Fuente: Consejería de Cultura y Turismo

Oferta de balnearios, campos de golf y casinos de la Región de Murcia

Balnearios	Campos de golf	Casinos
4	21	2

Fuente: Consejería de Cultura y Turismo

Empleo turístico

Trabajadores afiliados en alta laboral en hostelería y agencias de viaje. Región de Murcia

Mes	Nº de trabajadores		Variación interanual (%)	
	2011	2010	Murcia	España
Enero	29.857	30.112	-0,8%	0,0%
Febrero	30.063	30.423	-1,2%	0,2%
Marzo	30.509	31.456	-3,0%	-0,9%
Abril	32.549	32.301	0,8%	2,6%
Mayo	32.400	32.799	-1,2%	1,0%
Junio	32.300	32.342	-0,1%	1,7%
Julio	34.400	34.161	0,7%	2,2%
Agosto	33.125	32.957	0,5%	2,3%
Septiembre	31.672	31.635	0,1%	2,0%
Octubre	31.721	31.785	-0,2%	-0,3%
Noviembre	30.778	31.018	-0,8%	0,9%
Diciembre	30.471	30.516	-0,1%	0,8%
Valor medio desde enero	31.654	31.792	-0,4%	1,1%

Fuente: Afiliación de trabajadores al sistema de la Seguridad Social

