

Encuesta Ocupación en Alojamientos Rurales. Septiembre 2004-2005

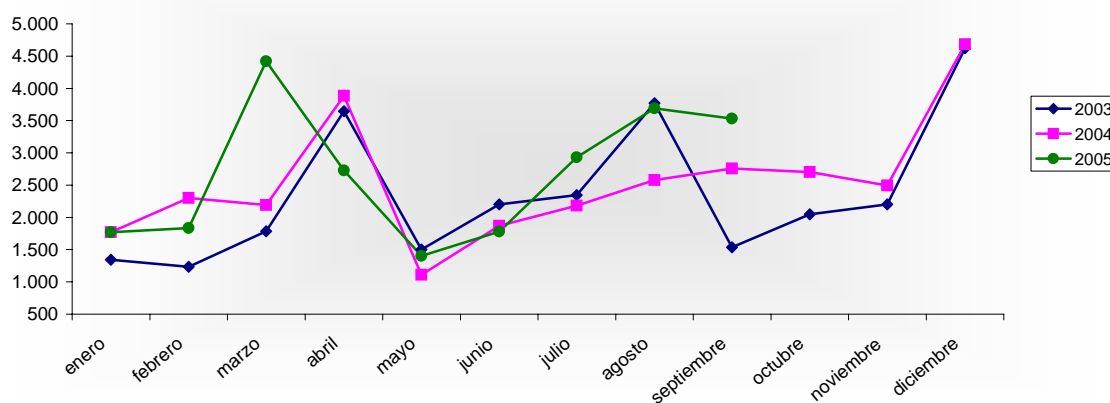
Septiembre 2004 - 2005 España - Región de Murcia		Número de viajeros			Número de pernoctaciones			Estancia media	Grado ocupación
		Total	Residentes en España	Residentes en el extranjero	Total	Residentes en España	Residentes en el extranjero		
REGIÓN DE MURCIA	Año 2005	3.531	3.439	92	7.331	7.239	92	2,08	10,48%
	Año 2004	2.757	2.757	-	7.776	7.776	-	2,82	12,70%
Variación año anterior		28,07%	24,74%		-5,72%	-6,91%		-26,24%	-17,48%
ESPAÑA	Año 2005	175.816	150.416	25.400	532.387	399.221	133.166	3,03	20,03%
	Año 2004	144.808	124.745	20.063	439.961	335.821	104.140	3,04	19,54%
Variación año anterior		21,41%	20,58%	26,60%	21,01%	18,88%	27,87%	-0,33%	2,51%

Datos acumulados 2004-2005

Acumulado Enero-Septiembre Años 2004 y 2005		Número de viajeros			Número de pernoctaciones		
		Total	Residentes en España	Residentes en el extranjero	Total	Residentes en España	Residentes en el extranjero
REGIÓN DE MURCIA	Año 2005	23.928	22.940	987	96.913	89.171	7.743
	Año 2004	20.644	20.118	526	81.716	77.822	3.898
Variación año anterior		15,91%	14,03%	87,64%	18,60%	14,58%	98,64%
ESPAÑA	Año 2005	1.492.256	135.224	177.031	5.025.268	4.021.258	1.004.010
	Año 2004	1.315.477	1.178.034	137.443	4.306.874	3.522.207	784.668
Variación año anterior		13,44%	-88,52%	28,80%	16,68%	14,17%	27,95%

Fuente: Encuesta de Ocupación de Alojamientos de Turismo Rural (I.N.E.)

Evolución nº viajeros



Consejería de Turismo, Comercio y Consumo
Secretaría General
Unidad de Estudios y Estadística