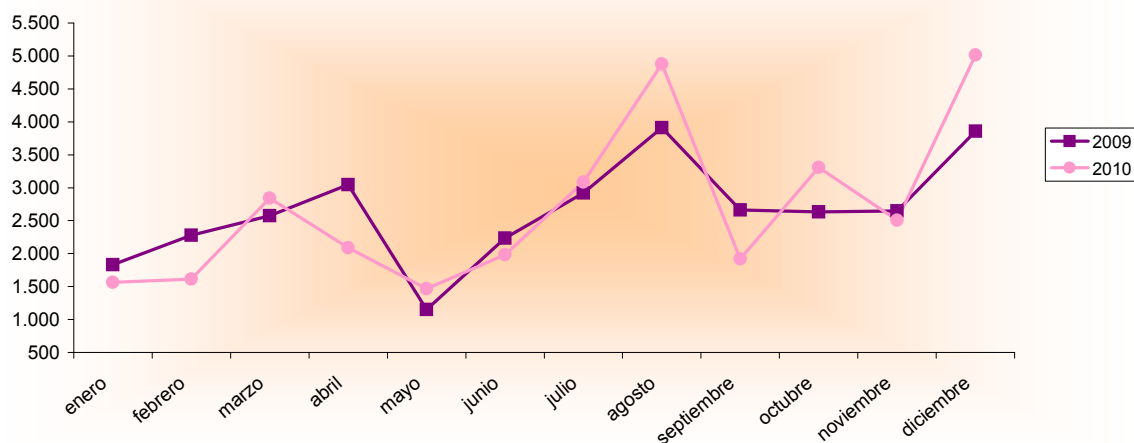


## Encuesta Ocupación en Alojamientos Rurales 2009-2010

Acumulado Enero-Diciembre Años 2009 y 2010		Número de viajeros			Número de pernoctaciones			Estancia media	Grado ocupación
		Total	Residentes en España	Residentes en el extranjero	Total	Residentes en España	Residentes en el extranjero		
<b>REGIÓN DE MURCIA</b>	<b>Año 2010</b>	<b>32.277</b>	<b>31.053</b>	<b>1.225</b>	<b>85.337</b>	<b>82.112</b>	<b>3.224</b>	<b>2,64</b>	<b>8,33%</b>
	Año 2009	31.748	30.981	769	102.642	96.567	6.076	3,23	10,25%
<b>Variación año anterior</b>		<b>1,67%</b>	<b>0,23%</b>	<b>59,30%</b>	<b>-16,86%</b>	<b>-14,97%</b>	<b>-46,94%</b>	<b>-18,22%</b>	<b>-18,73%</b>
ESPAÑA	Año 2010	2.666.449	2.378.140	288.309	7.674.431	6.387.551	1.286.880	2,88	15,80%
	Año 2009	2.708.584	2.441.521	267.062	7.901.745	6.637.824	1.263.921	2,92	16,92%
Variación año anterior		<b>-1,56%</b>	<b>-2,60%</b>	<b>7,96%</b>	<b>-2,88%</b>	<b>-3,77%</b>	<b>1,82%</b>	<b>-1,34%</b>	<b>-6,62%</b>

Fuente: Encuesta de Ocupación en Alojamientos de Turismo Rural (I.N.E.)

### Evolución del número de viajeros



**Consejería de Cultura y Turismo**

Secretaría General  
Unidad de Estudios y Estadística