

Encuesta Ocupación Alojamientos Rurales 2008-2009

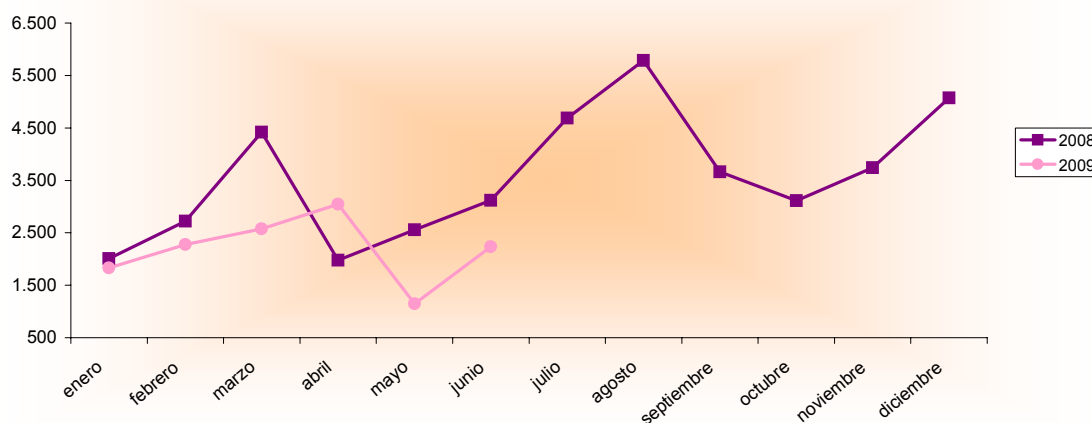
Junio 2008 - 2009 España - Región de Murcia		Número de viajeros			Número de pernoctaciones			Estancia media	Grado ocupación
		Total	Residentes en España	Residentes en el extranjero	Total	Residentes en España	Residentes en el extranjero		
REGIÓN DE MURCIA	Año 2009	2.233	2.199	34	5.109	4.270	839	2,29	6,17%
	Año 2008	3.116	3.051	65	7.665	6.927	738	2,46	9,20%
Variación año anterior		-28,34%	-27,93%	-47,69%	-33,35%	-38,36%	13,69%	-6,91%	-32,93%
ESPAÑA	Año 2009	212.201	185.168	27.032	536.914	423.990	112.925	2,53	13,66%
	Año 2008	218.445	192.146	26.299	554.234	436.452	117.782	2,54	15,59%
Variación año anterior		-2,86%	-3,63%	2,79%	-3,13%	-2,86%	-4,12%	-0,39%	-12,38%

Datos acumulados 2008/2009

Acumulado Enero-Junio Años 2008 y 2009		Número de viajeros			Número de pernoctaciones		
		Total	Residentes en España	Residentes en el extranjero	Total	Residentes en España	Residentes en el extranjero
REGIÓN DE MURCIA	Año 2009	13.113	12.927	187	37.253	34.089	3.164
	Año 2008	16.795	16.404	391	49.834	47.046	2.788
Variación año anterior		-21,92%	-21,20%	-52,17%	-25,25%	-27,54%	13,49%
ESPAÑA	Año 2009	1.148.050	1.033.126	114.923	2.939.248	2.429.644	509.605
	Año 2008	1.129.610	1.018.030	111.580	2.980.994	2.439.656	541.338
Variación año anterior		1,63%	1,48%	3,00%	-1,40%	-0,41%	-5,86%

Fuente: Encuesta de Ocupación en Alojamientos de Turismo Rural (I.N.E.)

Evolución nº viajeros



Región de Murcia
Consejería de Cultura y Turismo
 Secretaría General
 Unidad de Estudios y Estadística