

Encuesta Ocupación en Alojamientos Rurales 2009-2010

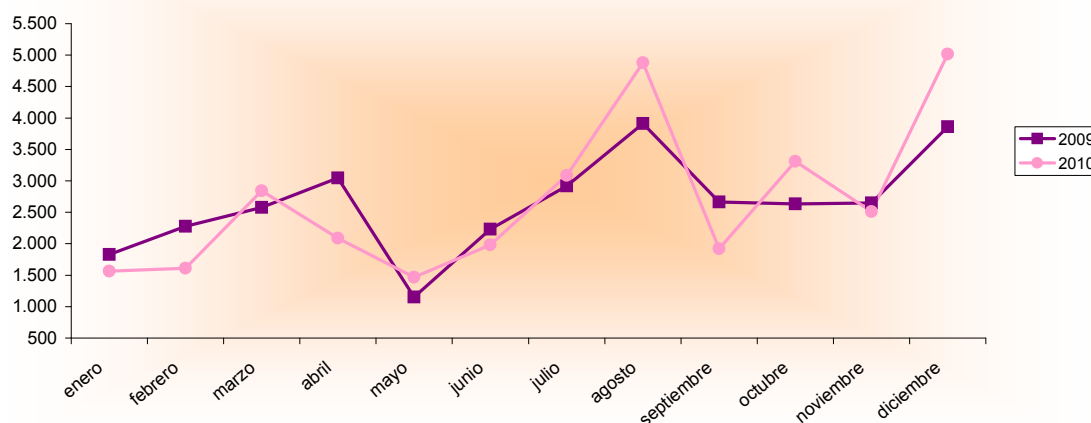
Diciembre 2009 - 2010 España - Región de Murcia		Número de viajeros			Número de pernoctaciones			Estancia media	Grado ocupación
		Total	Residentes en España	Residentes en el extranjero	Total	Residentes en España	Residentes en el extranjero		
REGIÓN DE MURCIA	Año 2010	5.015	4.975	40	10.806	10.735	71	2,15	11,74%
	Año 2009	3.859	3.828	31	10.096	10.052	44	2,62	11,42%
Variación año anterior		29,96%	29,96%	29,03%	7,03%	6,79%	61,36%	-17,94%	2,80%
ESPAÑA	Año 2010	235.350	226.496	8.854	658.414	612.599	45.815	2,80	16,38%
	Año 2009	229.577	221.261	8.316	620.114	577.116	42.998	2,70	16,09%
Variación año anterior		2,51%	2,37%	6,47%	6,18%	6,15%	6,55%	3,70%	1,80%

Datos acumulados 2009/2010

Acumulado Enero-Diciembre Años 2009 y 2010		Número de viajeros			Número de pernoctaciones		
		Total	Residentes en España	Residentes en el extranjero	Total	Residentes en España	Residentes en el extranjero
REGIÓN DE MURCIA	Año 2010	32.277	31.053	1.225	85.337	82.112	3.224
	Año 2009	31.748	30.981	769	102.642	96.567	6.076
Variación año anterior		1,67%	0,23%	59,30%	-16,86%	-14,97%	-46,94%
ESPAÑA	Año 2010	2.666.449	2.378.140	288.309	7.674.431	6.387.551	1.286.880
	Año 2009	2.708.584	2.441.521	267.062	7.901.745	6.637.824	1.263.921
Variación año anterior		-1,56%	-2,60%	7,96%	-2,88%	-3,77%	1,82%

Fuente: Encuesta de Ocupación en Alojamientos de Turismo Rural (I.N.E.)

Evolución del número de viajeros



Consejería de Cultura y Turismo
Secretaría General
Unidad de Estudios y Estadística