

Recorrido del Circuito de 2.000 m-
Bicicleta

C/San Enrique - C/ Los Dolores-C/ José
Fontes-Avd. Libertad
-C/Torrepiño - Paseo Concha.

Recorrido del Circuito de 4.000 m-
Bicicleta

C/San Enrique - C/ Los Dolores-C/ José
Fontes-Avd. Libertad
- Av. Reina Sofía - C/Doctor Ferrnando de
La Puente- Av. Juan Pablo II-
C/ Santiago Pérez Soto- Av. Libertad - C/
Torrepiño- Paseo Concha.

LEYENDA:

CIRCUITO BICICLETA: 2.000,00 m

CIRCUITO BICICLETA: 4.000,00 m

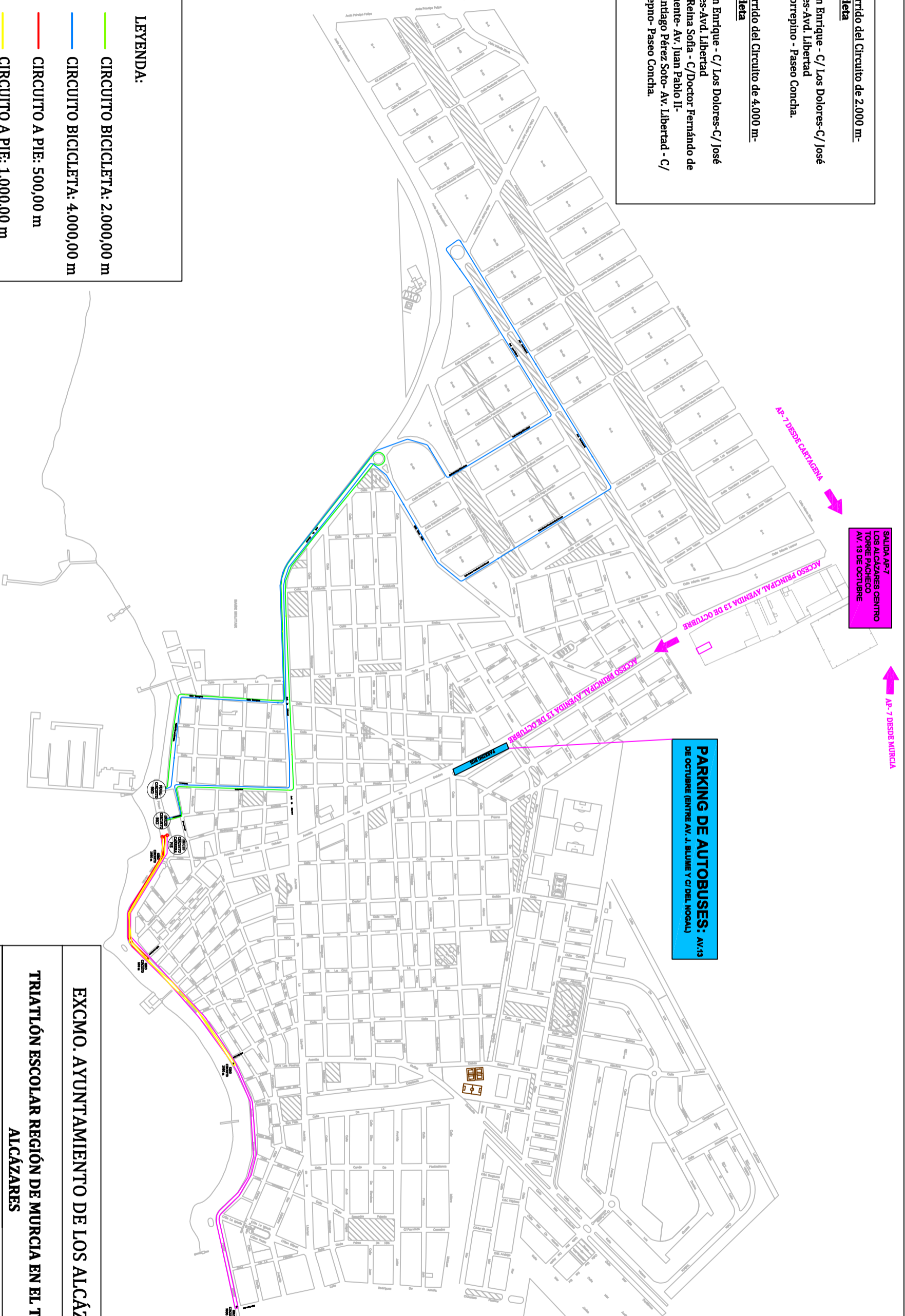
CIRCUITO A PIE: 500,00 m

CIRCUITO A PIE: 1.000,00 m

CIRCUITO A PIE :2000,00 m



GIRO



SALIDA AP-7
LOS ALCAZARES CENTRO
TORRE PACHECO
AV. 13 DE OCTUBRE

AP-7 DESDE CARTAGENA

ACCESO PRINCIPAL AVENIDA 13 DE OCTUBRE


AP-7 DESDE MURCIA

**PARKING DE AUTOBUSES: AV.13
DE OCTUBRE (ENTRE AV. 4, SALIME Y C/ DEL NOGAU)**

EXCMO. AYUNTAMIENTO DE LOS ALCAZARES

**TRIATLÓN ESCOLAR REGIÓN DE MURCIA EN EL T.M. LOS
ALCAZARES**

PLANO DE: **CIRCUITOS DE BICICLETA Y CARRERA A PIE**

 AYUNTAMIENTO DE LOS ALCAZARES	PROMOTOR	Nº DE PLANO:	FECHA:	JUAN MIGUEL SAURA GALLANA INGENIERO T. MUNICIPAL
	1	ABRIL 2017		
ESCALA:		Sin escala		