

## Encuesta Ocupación Apartamentos Turísticos Octubre 2004-2005

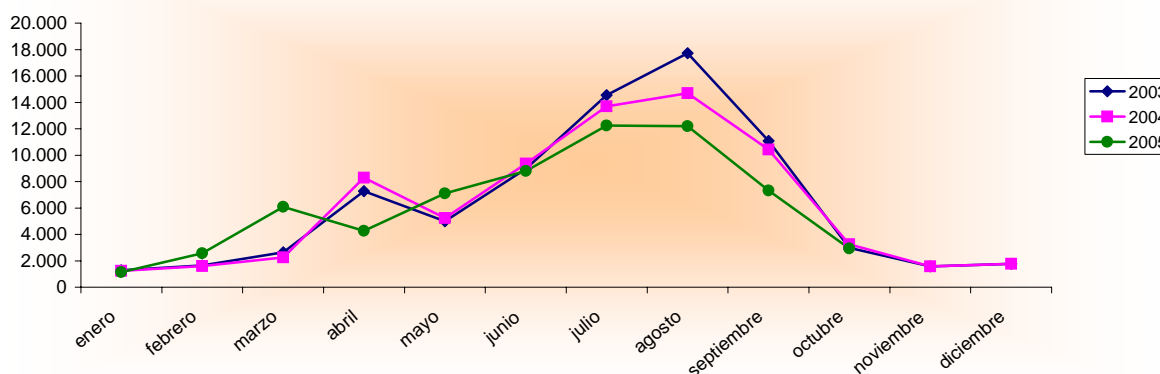
Octubre 2004 - 2005 España - Región de Murcia		Número de viajeros			Número de pernoctaciones			Estancia media	Grado ocupación
		Total	Residentes en España	Residentes en el extranjero	Total	Residentes en España	Residentes en el extranjero		
<b>REGIÓN DE MURCIA</b>	Año 2005	<b>2.943</b>	<b>2.438</b>	<b>505</b>	<b>40.315</b>	<b>31.360</b>	<b>8.955</b>	<b>13,70</b>	<b>22,13%</b>
	Año 2004	3.250	2.930	320	32.383	24.970	7.413	9,96	16,65%
<b>Variación año anterior</b>		<b>-9,45%</b>	<b>-16,79%</b>	<b>57,81%</b>	<b>24,49%</b>	<b>25,59%</b>	<b>20,80%</b>	<b>37,55%</b>	<b>32,91%</b>
ESPAÑA	Año 2005	696.758	136.196	560.561	5.607.263	720.461	4.886.802	8,05	39,11%
	Año 2004	715.939	140.778	575.161	5.779.184	728.732	5.050.452	8,07	40,51%
<b>Variación año anterior</b>		<b>-2,68%</b>	<b>-3,25%</b>	<b>-2,54%</b>	<b>-2,97%</b>	<b>-1,13%</b>	<b>-3,24%</b>	<b>-0,25%</b>	<b>-3,46%</b>

### Datos acumulados 2004/2005

Acumulado Enero-Octubre Años 2004 y 2005		Número de viajeros			Número de pernoctaciones		
		Total	Residentes en España	Residentes en el extranjero	Total	Residentes en España	Residentes en el extranjero
<b>REGIÓN DE MURCIA</b>	Año 2005	<b>63.512</b>	<b>55.427</b>	<b>8.085</b>	<b>760.398</b>	<b>636.687</b>	<b>123.712</b>
	Año 2004	70.080	61.072	9.009	746.517	610.486	136.034
<b>Variación año anterior</b>		<b>-9,37%</b>	<b>-9,24%</b>	<b>-10,26%</b>	<b>1,86%</b>	<b>4,29%</b>	<b>-9,06%</b>
ESPAÑA	Año 2005	7.347.900	2.073.562	5.274.337	62.277.261	13.712.129	48.565.133
	Año 2004	7.510.643	1.938.688	5.571.955	65.578.016	13.014.264	52.563.753
<b>Variación año anterior</b>		<b>-2,17%</b>	<b>6,96%</b>	<b>-5,34%</b>	<b>-5,03%</b>	<b>5,36%</b>	<b>-7,61%</b>

Fuente: Encuesta de Ocupación de Apartamentos turísticos (I.N.E.)

### Evolución nº viajeros



Consejería de Turismo, Comercio y Consumo  
Secretaría General  
Unidad de Estudios y Estadística