

## **BALANCE DE LA ACTIVIDAD TURÍSTICA EN LA REGIÓN DE MURCIA. AFILIACIÓN A LA SEGURIDAD SOCIAL EN LAS ACTIVIDADES DE HOSTELERÍA Y AGENCIAS DE VIAJES. Noviembre 2023**

18/12/2023

### ■ **Afiliación de trabajadores a la Seguridad Social**

(Fuente: Ministerio de Inclusión, Seguridad Social y Migraciones)

#### Total actividades sector turístico. Noviembre 2023

Según la explotación que Turespaña hace de los datos del Ministerio de Inclusión, Seguridad Social y Migraciones, en noviembre de 2023 la afiliación a la Seguridad Social en el conjunto de actividades del sector turístico de la Región de Murcia se situó en 63.164. Este dato supone el registro más elevado de la serie histórica y un crecimiento del 4,3% respecto al mismo mes de 2022 (2.376 trabajadores más). Este incremento supera en dos puntos al crecimiento de la afiliación en el conjunto de actividades de la economía regional, un 2,3%.

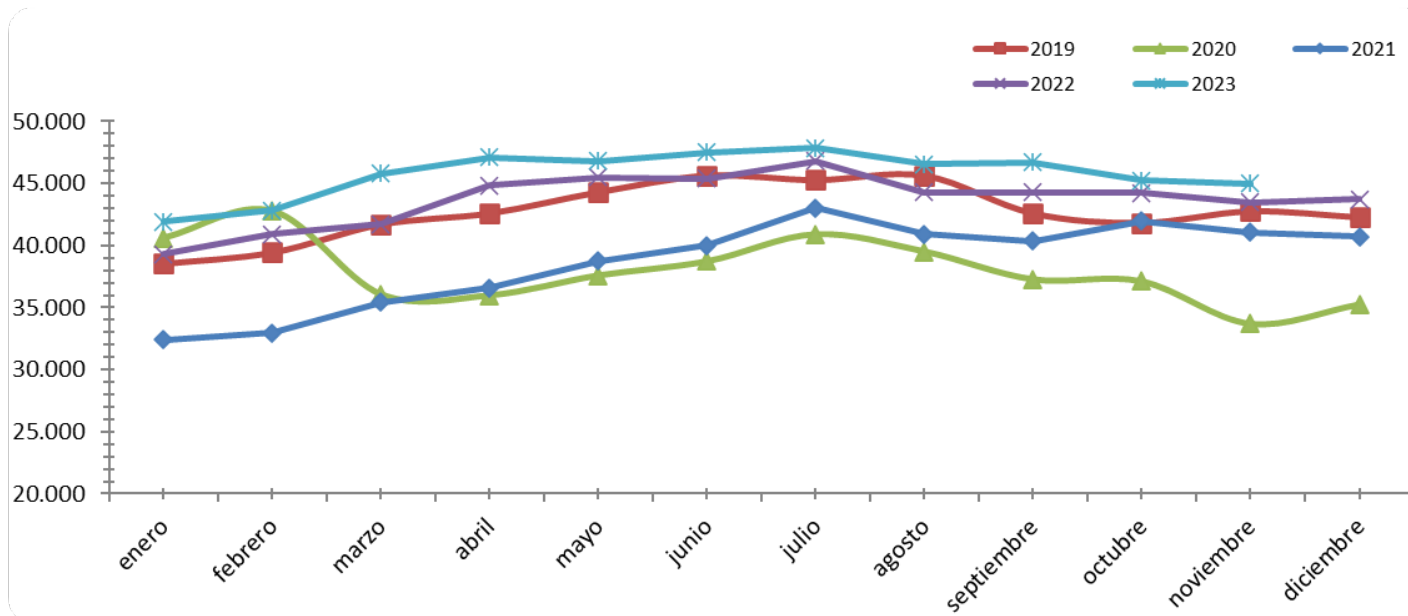
El crecimiento en el sector turístico nacional fue del 5,1%.

#### Afiliación en Hostelería y agencias de viajes. Noviembre 2023

Para las actividades de hostelería y agencias de viajes, la Región de Murcia sumaba un total de 44.992 afiliados a la Seguridad Social el último día de noviembre, lo que representa el mayor registro de la serie histórica para este mes. Este dato supera en un 3,4% (4,7% en España) la cifra de ese mismo mes de 2022, lo que supone 1.495 afiliados más y es, además, un 5,2% superior al de noviembre de 2019, previo a la pandemia, frente al incremento del 4,6% en España.

Con el dato de este mes, el empleo turístico mantiene una senda de crecimiento sostenido con tasas interanuales positivas que ya alcanza 32 meses consecutivos.

### Hostelería y Agencias de Viajes. Evolución del n.º de afiliados a la Seguridad Social en la Región de Murcia. Años 2019-2023



**Fuente:** Instituto de Turismo de España. Datos del Ministerio de Inclusión, Seguridad Social y Migraciones.

#### Empleo asalariado y autónomo. Noviembre 2023

Con los datos del mes de noviembre, fueron 35.915 los trabajadores asalariados en las actividades de hostelería y agencias de viajes, que sumaban el 79,8% del conjunto de trabajadores en esas actividades. Esta cifra supone un incremento interanual del 4,4% (5,8% en el conjunto de España).

El restante 20,2% fue empleo autónomo que se mantuvo estable, con apenas un 0,4% menos, respecto a los niveles del año pasado, con 9.077 afiliados en este régimen (en el conjunto nacional se experimentó un aumento del 0,2%).

#### Hostelería y agencias de viajes. Media acumulado enero-noviembre 2023

En los primeros once meses de 2023 la afiliación a la Seguridad Social en la Región de Murcia en hostelería y agencias de viajes, en valor medio, ha sido de 45.743 trabajadores, lo que representa un incremento del 4,7% interanual, (2.041 afiliados nuevos). El aumento de la afiliación en el conjunto de España fue del 5,6%.

Este dato de 45.743 afiliados representa, asimismo, el mejor registro de la serie histórica para los primeros once meses del año, superando las cifras anteriores a la pandemia, en un 7% el dato de 2019. Con este incremento, la Región de Murcia es la quinta comunidad con un mejor comportamiento del empleo turístico tras la pandemia, tan solo por detrás de Baleares (+8,8%), Andalucía (+8,7%), Comunidad Valenciana (+7,9%) y Canarias (7,3%).