

## Encuesta Ocupación en Alojamientos Rurales. Mayo 2004-2005

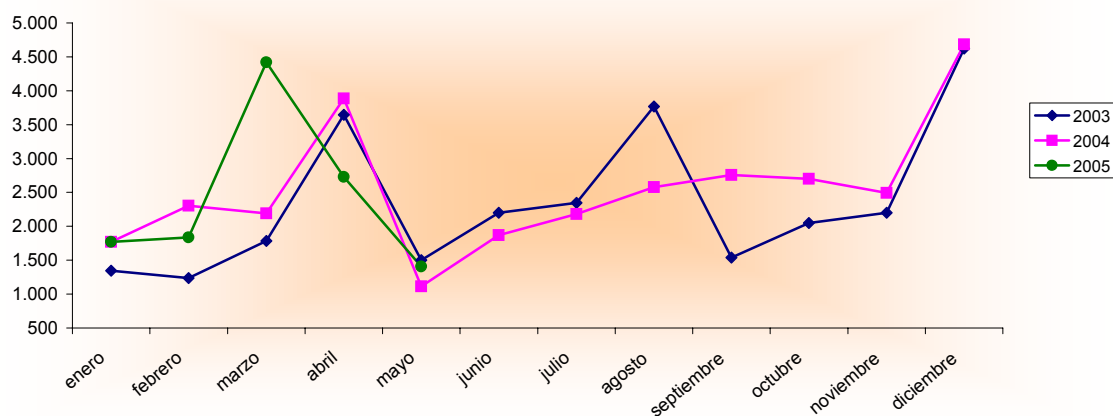
Mayo 2004 - 2005 España - Región de Murcia		Número de viajeros			Número de pernoctaciones			Estancia media	Grado ocupación
		Total	Residentes en España	Residentes en el extranjero	Total	Residentes en España	Residentes en el extranjero		
<b>REGIÓN DE MURCIA</b>	Año 2005	1.405	1.405	-	4.695	4.509	187	3,34	7,06%
	Año 2004	1.112	1.112	-	2.960	2.934	27	2,66	4,41%
<b>Variación año anterior</b>		<b>26,35%</b>	<b>26,35%</b>	<b>-</b>	<b>58,61%</b>	<b>53,68%</b>	<b>592,59%</b>	<b>25,56%</b>	<b>60,09%</b>
ESPAÑA	Año 2005	155.993	132.828	23.164	410.946	296.089	114.857	2,63	15,47%
	Año 2004	132.581	114.288	18.293	318.005	234.411	83.594	2,40	14,10%
<b>Variación año anterior</b>		<b>17,66%</b>	<b>16,22%</b>	<b>26,63%</b>	<b>29,23%</b>	<b>26,31%</b>	<b>37,40%</b>	<b>9,58%</b>	<b>9,72%</b>

### Datos acumulados 2004-2005

Acumulado Enero-Mayo Años 2004 y 2005		Número de viajeros			Número de pernoctaciones		
		Total	Residentes en España	Residentes en el extranjero	Total	Residentes en España	Residentes en el extranjero
<b>REGIÓN DE MURCIA</b>	Año 2005	11.994	11.732	262	33.414	30.801	2.613
	Año 2004	11.260	11.139	121	30.794	29.476	1.320
<b>Variación año anterior</b>		<b>6,52%</b>	<b>5,32%</b>	<b>116,53%</b>	<b>8,51%</b>	<b>4,50%</b>	<b>97,95%</b>
ESPAÑA	Año 2005	647.724	584.279	63.444	1.727.541	1.368.781	358.760
	Año 2004	608.024	554.650	53.374	1.575.190	1.287.508	287.682
<b>Variación año anterior</b>		<b>6,53%</b>	<b>5,34%</b>	<b>18,87%</b>	<b>9,67%</b>	<b>6,31%</b>	<b>24,71%</b>

Fuente: Encuesta de Ocupación de Alojamientos de Turismo Rural (I.N.E.)

### Evolución nº Viajeros



Consejería de Turismo, Comercio y Consumo  
Secretaría General  
Unidad de Estudios y Estadística