

Encuesta Ocupación en Alojamientos Rurales. Marzo 2004-2005

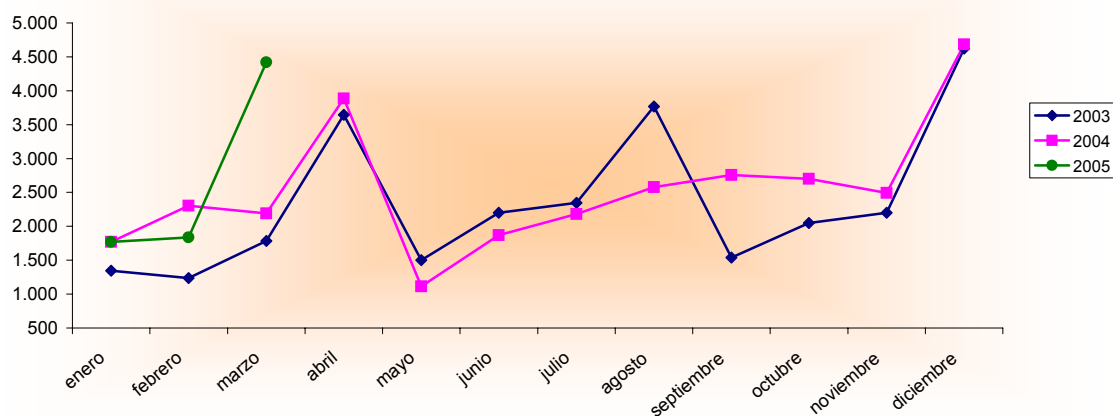
Marzo 2004 - 2005 España - Región de Murcia		Número de viajeros			Número de pernoctaciones			Estancia media	Grado ocupación
		Total	Residentes en España	Residentes en el extranjero	Total	Residentes en España	Residentes en el extranjero		
REGIÓN DE MURCIA	Año 2005	4.420	4.260	160	13.499	12.860	639	3,05	19,89%
	Año 2004	2.191	2.164	27	5.544	5.382	162	2,53	8,61%
Variación año anterior		101,73%	96,86%	492,59%	143,49%	138,94%	294,44%	20,55%	131,01%
ESPAÑA	Año 2005	173.560	161.700	11.860	535.088	462.420	72.668	3,08	21,50%
	Año 2004	125.951	117.170	8.781	307.260	252.914	54.346	2,44	14,61%
Variación año anterior		37,80%	38,00%	35,06%	74,15%	82,84%	33,71%	26,23%	47,16%

Datos acumulados 2004-2005

Acumulado Enero-Marzo Años 2004 y 2005		Número de viajeros			Número de pernoctaciones		
		Total	Residentes en España	Residentes en el extranjero	Total	Residentes en España	Residentes en el extranjero
REGIÓN DE MURCIA	Año 2005	7.861	7.677	184	23.044	21.035	2.009
	Año 2004	6.263	6.169	94	17.047	15.783	1.266
Variación año anterior		25,51%	24,44%	95,74%	35,18%	33,28%	58,69%
ESPAÑA	Año 2005	343.866	319.189	24.677	982.075	822.077	159.998
	Año 2004	301.243	280.442	20.801	751.489	623.674	127.815
Variación año anterior		14,15%	13,82%	18,63%	30,68%	31,81%	25,18%

Fuente: Encuesta de Ocupación de Alojamientos de Turismo Rural (I.N.E.)

Evolución nº Viajeros



Consejería de Turismo, Comercio y Consumo
Secretaría General
Unidad de Estudios y Estadística