

## Encuesta Ocupación Hotelera Octubre 2008-2009

| Octubre 2008 - 2009<br>España - Región de Murcia |           | Número de viajeros |                      |                             | Número de pernoctaciones |                      |                             | Estancia media | Grado ocupación |
|--|-----------|--------------------|----------------------|-----------------------------|--------------------------|----------------------|-----------------------------|----------------|-----------------|
|  |           | Total              | Residentes en España | Residentes en el extranjero | Total                    | Residentes en España | Residentes en el extranjero |                |                 |
| <b>REGIÓN DE MURCIA</b>                          | Año 2009  | <b>89.828</b>      | <b>74.326</b>        | <b>15.503</b>               | <b>212.935</b>           | <b>172.210</b>       | <b>40.725</b>               | <b>2,37</b>    | <b>40,10%</b>   |
|  | Año 2008  | 101.050            | 82.484               | 18.566                      | 243.443                  | 199.691              | 43.752                      | 2,41           | 42,47%          |
| <b>Variación año anterior</b>                    |           | <b>-11,11%</b>     | <b>-9,89%</b>        | <b>-16,50%</b>              | <b>-12,53%</b>           | <b>-13,76%</b>       | <b>-6,92%</b>               | <b>-1,66%</b>  | <b>-5,58%</b>   |
| ESPAÑA   | Año 2009  | 7.060.755          | 3.975.392            | 3.085.364                   | 21.982.122               | 8.791.205            | 13.190.917                  | 3,11           | 48,25%          |
|  | Año 2008* | 7.063.581          | 3.848.785            | 3.214.969                   | 22.400.600               | 8.439.405            | 13.962.516                  | 3,16           | 49,71%          |
| <b>Variación año anterior*</b>                   |           | <b>-0,04%</b>      | <b>3,29%</b>         | <b>-4,03%</b>               | <b>-1,87%</b>            | <b>4,17%</b>         | <b>-5,53%</b>               | <b>-1,58%</b>  | <b>-2,94%</b>   |

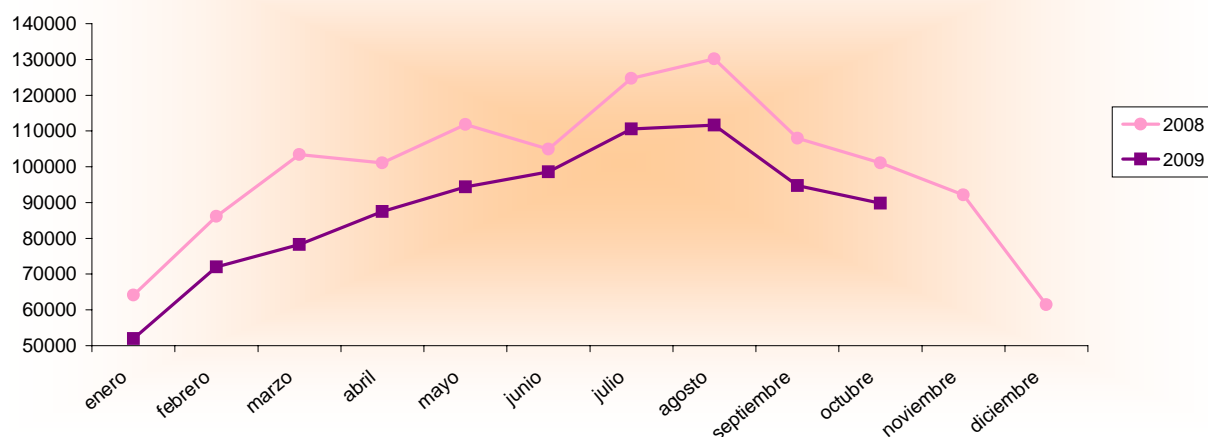
\* Debido a la actualización realizada en el directorio de establecimientos hoteleros de Canarias, los datos publicados por el INE a partir de junio de 2009 para el total nacional no son directamente comparables con los publicados el año pasado. En el cálculo de la tasa de variación se han utilizado coeficientes de enlace para salvar la ruptura de la serie.

### Datos acumulados 2008/2009

| Acumulado Enero-Octubre<br>Años 2008 y 2009 |          | Número de viajeros |                      |                             | Número de pernoctaciones |                      |                             |
|---|----------|--------------------|----------------------|-----------------------------|--------------------------|----------------------|-----------------------------|
|   |          | Total              | Residentes en España | Residentes en el extranjero | Total                    | Residentes en España | Residentes en el extranjero |
| <b>REGIÓN DE MURCIA</b>                     | Año 2009 | <b>889.460</b>     | <b>740.933</b>       | <b>148.528</b>              | <b>2.365.784</b>         | <b>1.971.193</b>     | <b>394.590</b>              |
|   | Año 2008 | 1.035.308          | 849.559              | 185.750                     | 2.661.540                | 2.162.295            | 499.247                     |
| <b>Variación año anterior</b>               |          | <b>-14,09%</b>     | <b>-12,79%</b>       | <b>-20,04%</b>              | <b>-11,11%</b>           | <b>-8,84%</b>        | <b>-20,96%</b>              |
| ESPAÑA                                      | Año 2009 | 68.460.032         | 39.387.825           | 29.072.207                  | 226.546.334              | 97.274.138           | 129.272.196                 |
|   | Año 2008 | 73.878.221         | 41.330.086           | 32.549.539                  | 243.645.532              | 100.764.951          | 142.890.757                 |
| <b>Variación año anterior*</b>              |          | <b>-7,33%</b>      | <b>-4,70%</b>        | <b>-10,68%</b>              | <b>-7,02%</b>            | <b>-3,46%</b>        | <b>-9,53%</b>               |

Fuente: Encuesta de Ocupación Hotelera (I.N.E.)

### Evolución nº Viajeros



Región de Murcia  
Consejería de Cultura y Turismo  
Secretaría General  
Unidad de Estudios y Estadística