

Encuesta Ocupación Hotelera Mayo 2009-2010

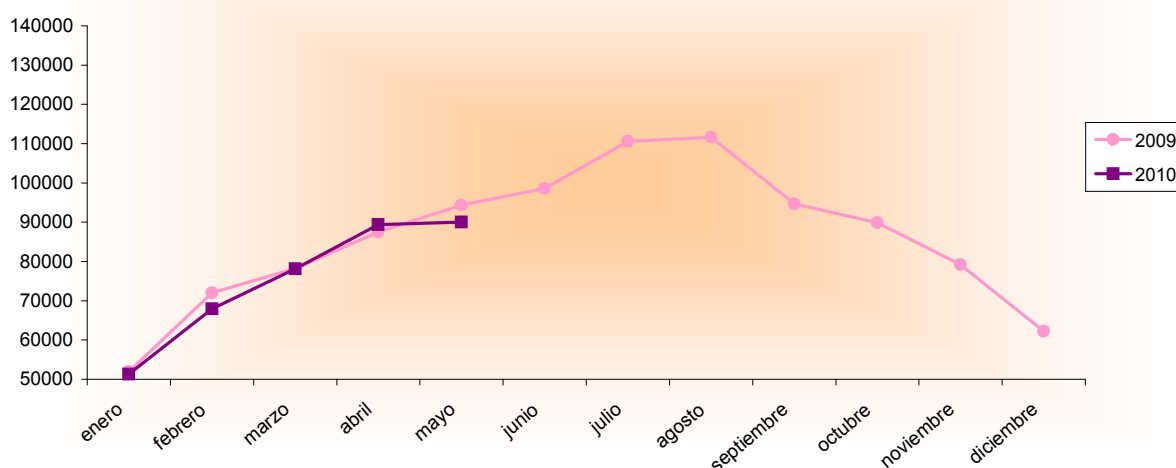
Mayo 2009 - 2010 España - Región de Murcia		Número de viajeros			Número de pernoctaciones			Estancia media	Grado ocupación
		Total	Residentes en España	Residentes en el extranjero	Total	Residentes en España	Residentes en el extranjero		
REGIÓN DE MURCIA	Año 2010	90.017	74.557	15.460	230.354	187.986	42.368	2,56	40,38%
	Año 2009	94.386	79.014	15.372	236.372	197.746	38.627	2,50	40,55%
Variación año anterior		-4,63%	-5,64%	0,57%	-2,55%	-4,94%	9,68%	2,40%	-0,42 p.p.
ESPAÑA	Año 2010	7.819.089	4.045.884	3.773.205	24.033.123	9.292.491	14.740.633	3,07	48,72%
	Año 2009	7.459.321	3.967.529	3.491.587	22.913.104	8.887.417	14.025.625	3,07	47,38%
Variación año anterior		4,82%	1,97%	8,07%	4,89%	4,56%	5,10%	-	2,83 p.p.

Datos acumulados 2009/2010

Acumulado Enero-Mayo Años 2009 y 2010		Número de viajeros			Número de pernoctaciones		
		Total	Residentes en España	Residentes en el extranjero	Total	Residentes en España	Residentes en el extranjero
REGIÓN DE MURCIA	Año 2010	376.762	312.055	64.707	949.957	765.680	184.277
	Año 2009	384.102	317.353	66.749	978.042	804.836	173.208
Variación año anterior		-1,91%	-1,67%	-3,06%	-2,87%	-4,87%	6,39%
ESPAÑA	Año 2010	28.748.202	16.814.677	11.933.526	85.265.877	38.418.183	46.847.696
	Año 2009	27.651.401	16.441.025	11.209.596	82.319.450	36.848.049	45.474.243
Variación año anterior		3,97%	2,27%	6,46%	3,58%	4,26%	3,02%

Fuente: Encuesta de Ocupación Hotelera (I.N.E.)

Evolución del número de viajeros



Consejería de Cultura y Turismo
Secretaría General
Unidad de Estudios y Estadística