

Encuesta Ocupación Hotelera 2010-2011

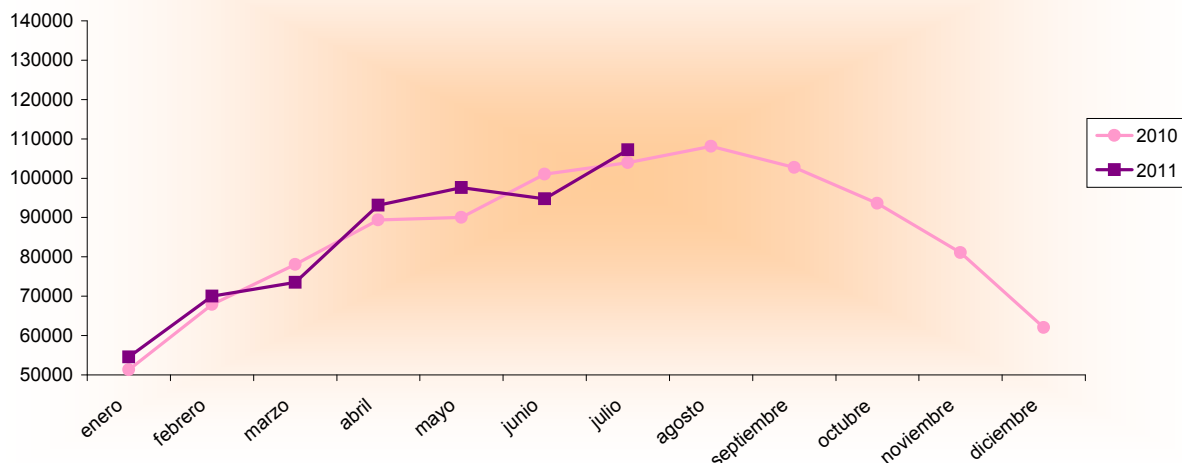
| Julio 2010 - 2011 España - Región de Murcia | | Número de viajeros | | | Número de pernoctaciones | | | Estancia media | Grado ocupación |
|------------------------------------------------|----------|--------------------|----------------------|-----------------------------|--------------------------|----------------------|-----------------------------|----------------|-----------------|
| | | Total | Residentes en España | Residentes en el extranjero | Total | Residentes en España | Residentes en el extranjero | | |
| REGIÓN DE MURCIA | Año 2011 | 107.222 | 90.543 | 16.679 | 322.294 | 280.911 | 41.383 | 3,01 | 49,50% |
| | Año 2010 | 103.973 | 85.859 | 18.114 | 308.588 | 260.711 | 47.877 | 2,85 | 48,03% |
| Variación año anterior | | 3,12% | 5,46% | -7,92% | 4,44% | 7,75% | -13,56% | 5,61% | 3,06% |
| ESPAÑA | Año 2011 | 10.088.978 | 5.098.188 | 4.990.790 | 38.045.430 | 14.092.994 | 23.952.436 | 3,77 | 67,26% |
| | Año 2010 | 9.409.087 | 5.011.123 | 4.398.320 | 34.927.173 | 13.928.174 | 21.000.011 | 3,71 | 63,45% |
| Variación año anterior | | 7,23% | 1,74% | 13,47% | 8,93% | 1,18% | 14,06% | 1,56% | 6,00% |

Datos acumulados 2010/2011

| Acumulado Enero-Julio Años 2010 y 2011 | | Número de viajeros | | | Número de pernoctaciones | | |
|-------------------------------------------|----------|--------------------|----------------------|-----------------------------|--------------------------|----------------------|-----------------------------|
| | | Total | Residentes en España | Residentes en el extranjero | Total | Residentes en España | Residentes en el extranjero |
| REGIÓN DE MURCIA | Año 2011 | 590.835 | 484.028 | 106.808 | 1.536.457 | 1.252.141 | 284.316 |
| | Año 2010 | 581.746 | 481.620 | 100.127 | 1.523.780 | 1.248.722 | 275.058 |
| Variación año anterior | | 1,56% | 0,50% | 6,67% | 0,83% | 0,27% | 3,37% |
| ESPAÑA | Año 2011 | 48.697.367 | 26.044.059 | 22.653.306 | 160.466.635 | 62.011.808 | 98.454.828 |
| | Año 2010 | 46.496.365 | 26.236.758 | 20.249.678 | 149.448.697 | 63.027.962 | 86.330.811 |
| Variación año anterior | | 4,73% | -0,73% | 11,87% | 7,37% | -1,61% | 14,04% |

Fuente: Encuesta de Ocupación Hotelera (I.N.E.)

Evolución nº Viajeros



Región de Murcia
Consejería de Cultura y Turismo
 Secretaría General
 Unidad de Estudios y Estadística