

Encuesta Ocupación en Alojamientos Rurales. Diciembre 2004-2005

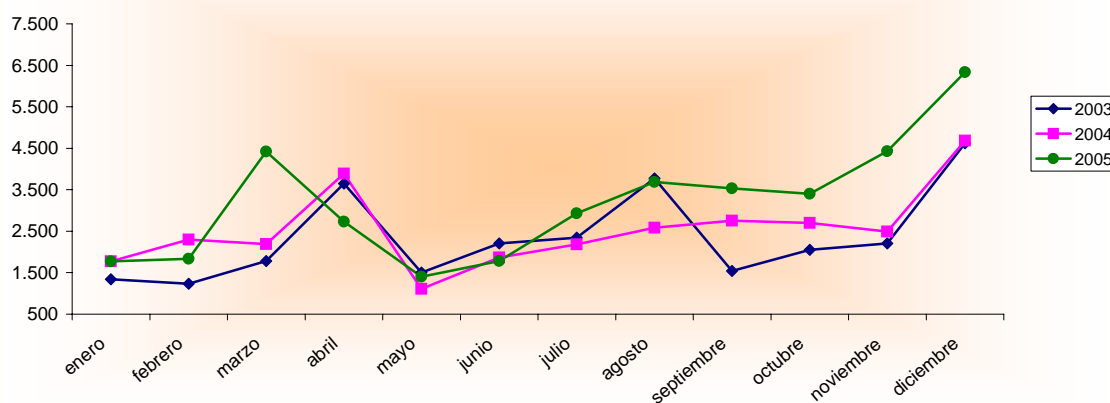
Diciembre 2004 - 2005 España - Región de Murcia		Número de viajeros			Número de pernoctaciones			Estancia media	Grado ocupación
		Total	Residentes en España	Residentes en el extranjero	Total	Residentes en España	Residentes en el extranjero		
REGIÓN DE MURCIA	Año 2005	6.334	6.272	62	16.445	16.257	187	2,60	20,51%
	Año 2004	4.683	4.631	52	13.868	13.374	494	2,96	19,78%
Variación año anterior		35,26%	35,44%	19,23%	18,58%	21,56%	-62,15%	-12,16%	3,69%
ESPAÑA	Año 2005	178.007	169.840	8.167	484.356	433.234	51.122	2,72	18,50%
	Año 2004	148.700	142.229	6.471	460.793	420.599	40.194	3,10	20,43%
Variación año anterior		19,71%	19,41%	26,21%	5,11%	3,00%	27,19%	-12,26%	-9,45%

Datos acumulados 2004-2005

Acumulado Enero-Diciembre Años 2004 y 2005		Número de viajeros			Número de pernoctaciones		
		Total	Residentes en España	Residentes en el extranjero	Total	Residentes en España	Residentes en el extranjero
REGIÓN DE MURCIA	Año 2005	38.093	37.043	1.049	130.593	122.311	8.283
	Año 2004	30.521	29.943	578	109.913	105.348	4.365
Variación año anterior		24,81%	23,71%	81,49%	18,81%	16,10%	89,76%
ESPAÑA	Año 2005	1.985.042	1.772.428	212.613	6.314.444	5.090.358	1.224.086
	Año 2004	1.758.060	1.591.723	166.336	5.504.066	4.552.243	951.824
Variación año anterior		12,91%	11,35%	27,82%	14,72%	11,82%	28,60%

Fuente: Encuesta de Ocupación de Alojamientos de Turismo Rural (I.N.E.)

Evolución nº viajeros



Consejería de Turismo, Comercio y Consumo
Secretaría General
Unidad de Estudios y Estadística