

Encuesta Ocupación de Campamentos Turísticos Diciembre 2004-2005

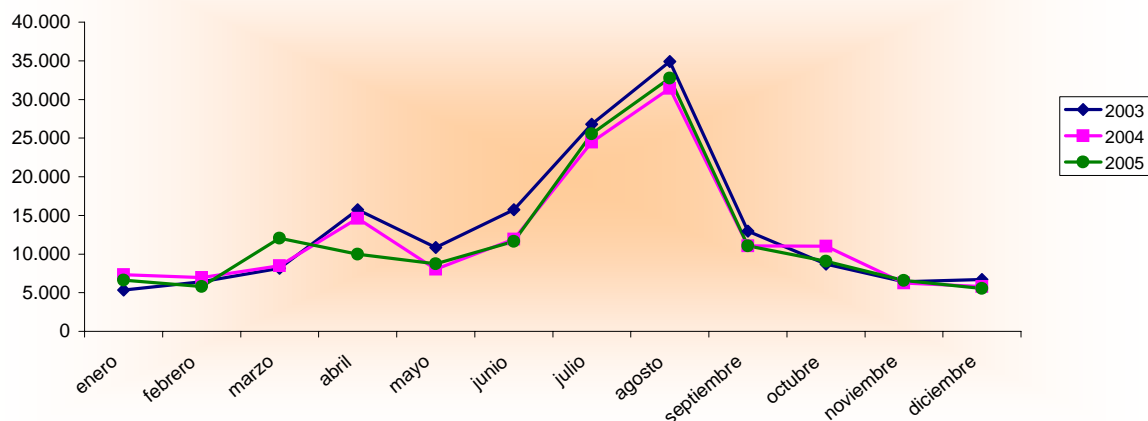
Diciembre 2004 - 2005 España - Región de Murcia		Número de viajeros			Número de pernoctaciones			Estancia media	Grado ocupación
		Total	Residentes en España	Residentes en el extranjero	Total	Residentes en España	Residentes en el extranjero		
REGIÓN DE MURCIA	Año 2005	5.557	3.273	2.284	144.116	17.062	127.054	25,93	57,50%
	Año 2004	5.791	2.969	2.822	146.038	13.204	132.834	25,22	55,80%
Variación año anterior		-4,04%	10,24%	-19,06%	-1,32%	29,22%	-4,35%	2,82%	3,05%
ESPAÑA	Año 2005	115.145	90.374	24.771	790.798	256.291	534.507	6,87	35,12%
	Año 2004	118.285	89.649	28.635	781.841	242.366	539.475	6,61	34,55%
Variación año anterior		-2,65%	0,81%	-13,49%	1,15%	5,75%	-0,92%	3,93%	1,65%

Datos acumulados 2004/2005

Acumulado Enero-Diciembre Años 2004 y 2005		Número de viajeros			Número de pernoctaciones		
		Total	Residentes en España	Residentes en el extranjero	Total	Residentes en España	Residentes en el extranjero
REGIÓN DE MURCIA	Año 2005	145.381	103.364	42.017	1.403.558	465.460	938.098
	Año 2004	147.375	104.012	43.362	1.460.247	492.073	968.173
Variación año anterior		-1,35%	-0,62%	-3,10%	-3,88%	-5,41%	-3,11%
ESPAÑA	Año 2005	6.640.129	4.546.300	2.093.829	31.744.347	17.343.899	14.400.450
	Año 2004	6.739.976	4.538.851	2.201.126	30.753.439	16.758.073	13.995.366
Variación año anterior		-1,48%	0,16%	-4,87%	3,22%	3,50%	2,89%

Fuente: Encuesta de Ocupación de Acampamentos Turísticos (I.N.E.)

Evolución nº viajeros



Consejería de Turismo, Comercio y Consumo
Secretaría General
Unidad de Estudios y Estadística