

## Encuesta Ocupación en Campamentos Turísticos 2010-2011

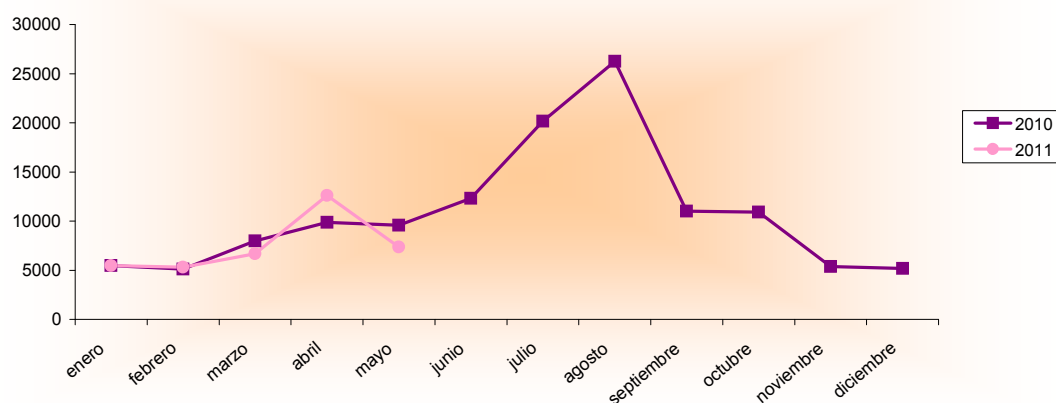
| Mayo 2010 - 2011<br>España - Región de Murcia |                 | Número de viajeros |                      |                             | Número de pernoctaciones |                      |                             | Estancia media | Grado ocupación |
|---|-----------------|--------------------|----------------------|-----------------------------|--------------------------|----------------------|-----------------------------|----------------|-----------------|
|   |                 | Total              | Residentes en España | Residentes en el extranjero | Total                    | Residentes en España | Residentes en el extranjero |                |                 |
| <b>REGIÓN DE MURCIA</b>                       | <b>Año 2011</b> | <b>7.368</b>       | <b>4.776</b>         | <b>2.592</b>                | <b>57.602</b>            | <b>17.959</b>        | <b>39.643</b>               | <b>7,82</b>    | <b>27,11%</b>   |
|   | Año 2010        | 9.584              | 5.753                | 3.831                       | 58.477                   | 20.788               | 37.689                      | 6,10           | 27,84%          |
| <b>Variación año anterior</b>                 |                 | <b>-23,12%</b>     | <b>-16,98%</b>       | <b>-32,34%</b>              | <b>-1,50%</b>            | <b>-13,61%</b>       | <b>5,18%</b>                | <b>28,20%</b>  | <b>-2,62%</b>   |
| ESPAÑA  | Año 2011        | 420.735            | 292.109              | 128.626                     | 1.772.965                | 941.997              | 830.968                     | 4,21           | 29,21%          |
|   | Año 2010        | 472.560            | 313.341              | 159.218                     | 1.918.414                | 953.553              | 964.861                     | 4,06           | 28,37%          |
| <b>Variación año anterior</b>                 |                 | <b>-10,97%</b>     | <b>-6,78%</b>        | <b>-19,21%</b>              | <b>-7,58%</b>            | <b>-1,21%</b>        | <b>-13,88%</b>              | <b>3,69%</b>   | <b>2,96%</b>    |

### Datos acumulados 2010/2011

| Acumulado Enero-Mayo<br>Años 2010 y 2011 |                 | Número de viajeros |                      |                             | Número de pernoctaciones |                      |                             |
|--|-----------------|--------------------|----------------------|-----------------------------|--------------------------|----------------------|-----------------------------|
|  |                 | Total              | Residentes en España | Residentes en el extranjero | Total                    | Residentes en España | Residentes en el extranjero |
| <b>REGIÓN DE MURCIA</b>                  | <b>Año 2011</b> | <b>37.416</b>      | <b>22.868</b>        | <b>14.548</b>               | <b>481.405</b>           | <b>76.893</b>        | <b>404.513</b>              |
|  | Año 2010        | 38.003             | 21.060               | 16.943                      | 495.648                  | 88.713               | 406.935                     |
| <b>Variación año anterior</b>            |                 | <b>-1,54%</b>      | <b>8,58%</b>         | <b>-14,14%</b>              | <b>-2,87%</b>            | <b>-13,32%</b>       | <b>-0,60%</b>               |
| ESPAÑA                                   | Año 2011        | 1.286.128          | 938.243              | 347.885                     | 6.337.315                | 2.903.506            | 3.433.810                   |
|  | Año 2010        | 1.334.307          | 937.464              | 396.841                     | 6.528.714                | 2.849.864            | 3.678.850                   |
| <b>Variación año anterior</b>            |                 | <b>-3,61%</b>      | <b>0,08%</b>         | <b>-12,34%</b>              | <b>-2,93%</b>            | <b>1,88%</b>         | <b>-6,66%</b>               |

Fuente: Encuesta de Ocupación en Acampamentos Turísticos (I.N.E.)

### Evolución nº viajeros



**Consejería de Cultura y Turismo**

Secretaría General

Unidad de Estudios y Estadística