

Encuesta Ocupación en Campamentos Turísticos 2010-2011

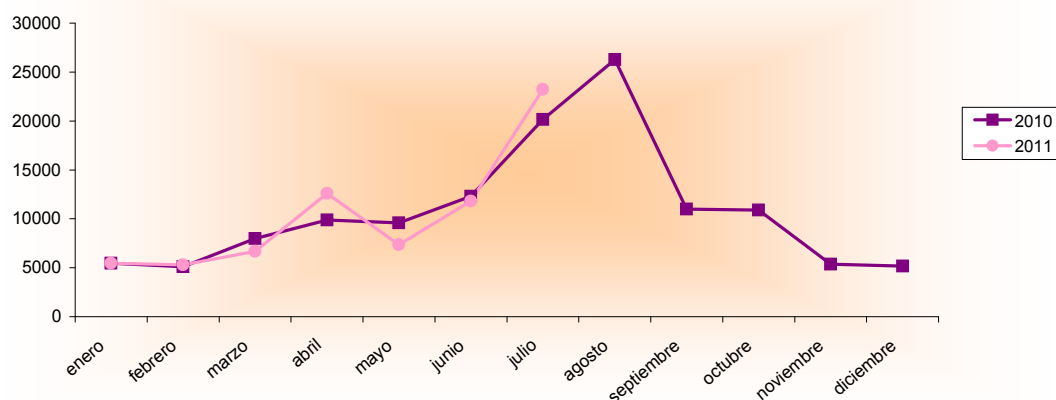
Julio 2010 - 2011 España - Región de Murcia		Número de viajeros			Número de pernoctaciones			Estancia media	Grado ocupación
		Total	Residentes en España	Residentes en el extranjero	Total	Residentes en España	Residentes en el extranjero		
REGIÓN DE MURCIA	Año 2011	23.221	20.653	2.569	111.209	88.710	22.498	4,79	33,68%
	Año 2010	20.167	17.684	2.483	101.676	82.815	18.861	5,04	34,89%
Variación año anterior		15,14%	16,79%	3,46%	9,38%	7,12%	19,28%	-4,96%	-3,47%
ESPAÑA	Año 2011	1.417.297	906.782	510.515	7.093.467	3.924.586	3.168.881	5,00	44,98%
	Año 2010	1.401.280	898.467	502.813	7.020.423	3.868.984	3.151.439	5,01	42,15%
Variación año anterior		1,14%	0,93%	1,53%	1,04%	1,44%	0,55%	-0,20%	6,71%

Datos acumulados 2010/2011

Acumulado Enero-Julio Años 2010 y 2011		Número de viajeros			Número de pernoctaciones		
		Total	Residentes en España	Residentes en el extranjero	Total	Residentes en España	Residentes en el extranjero
REGIÓN DE MURCIA	Año 2011	72.442	53.460	18.984	649.661	194.854	454.808
	Año 2010	70.483	48.689	21.794	656.288	204.439	451.849
Variación año anterior		2,78%	9,80%	-12,89%	-1,01%	-4,69%	0,65%
ESPAÑA	Año 2011	3.403.923	2.355.782	1.048.141	16.419.503	8.582.564	7.836.939
	Año 2010	3.389.608	2.315.955	1.073.651	16.326.921	8.365.694	7.961.227
Variación año anterior		0,42%	1,72%	-2,38%	0,57%	2,59%	-1,56%

Fuente: Encuesta de Ocupación en Acampamentos Turísticos (I.N.E.)

Evolución nº viajeros



Consejería de Cultura y Turismo

Secretaría General

Unidad de Estudios y Estadística