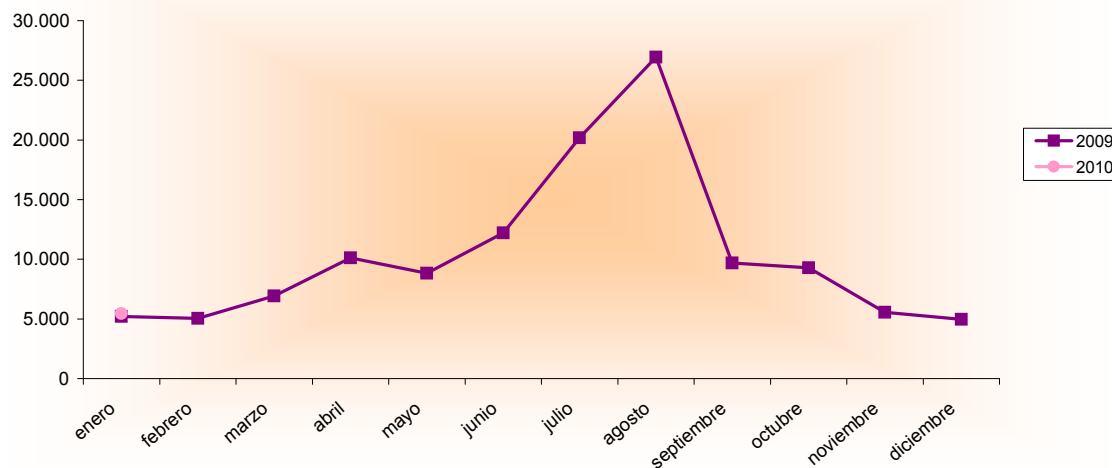


Encuesta Ocupación de Campamentos Turísticos 2009-2010

| Enero 2009 - 2010 España - Región de Murcia | | Número de viajeros | | | Número de pernoctaciones | | | Estancia media | Grado ocupación |
|------------------------------------------------|-----------------|--------------------|----------------------|-----------------------------|--------------------------|----------------------|-----------------------------|----------------|-----------------|
| | | Total | Residentes en España | Residentes en el extranjero | Total | Residentes en España | Residentes en el extranjero | | |
| REGIÓN DE MURCIA | Año 2010 | 5.459 | 2.316 | 3.143 | 125.280 | 12.855 | 112.425 | 22,95 | 51,62% |
| | Año 2009 | 5.217 | 2.268 | 2.949 | 123.758 | 9.984 | 113.774 | 23,72 | 54,32% |
| Variación año anterior | | 4,64% | 2,12% | 6,58% | 1,23% | 28,76% | -1,19% | -3,25% | -4,97% |
| ESPAÑA | Año 2010 | 92.381 | 58.410 | 33.971 | 831.039 | 173.655 | 657.384 | 9,00 | 34,22% |
| | Año 2009 | 101.404 | 66.829 | 34.575 | 829.256 | 172.632 | 656.623 | 8,18 | 35,71% |
| Variación año anterior | | -8,90% | -12,60% | -1,75% | 0,22% | 0,59% | 0,12% | 10,02% | -4,17% |

Fuente: Encuesta de Ocupación en Acampamentos Turísticos (I.N.E.)

Evolución nº viajeros



Consejería de Cultura y Turismo
Secretaría General
Unidad de Estudios y Estadística