

## Encuesta Ocupación en Campamentos Turísticos 2010-2011

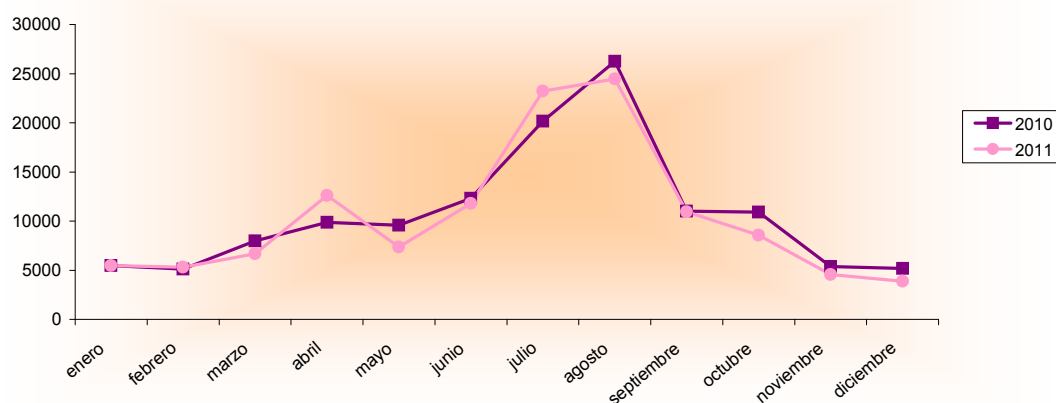
Diciembre 2010 - 2011 España - Región de Murcia		Número de viajeros			Número de pernoctaciones			Estancia media	Grado ocupación
		Total	Residentes en España	Residentes en el extranjero	Total	Residentes en España	Residentes en el extranjero		
<b>REGIÓN DE MURCIA</b>	<b>Año 2011</b>	<b>3.891</b>	<b>2.152</b>	<b>1.739</b>	<b>100.100</b>	<b>10.618</b>	<b>89.482</b>	<b>25,73</b>	<b>43,85%</b>
	Año 2010	5.170	3.427	1.743	113.172	14.494	98.677	21,89	44,23%
<b>Variación año anterior</b>		<b>-24,74%</b>	<b>-37,20%</b>	<b>-0,23%</b>	<b>-11,55%</b>	<b>-26,74%</b>	<b>-9,32%</b>	<b>17,54%</b>	<b>-0,86%</b>
ESPAÑA	Año 2011	105.497	83.580	21.917	790.479	255.807	534.673	7,49	33,46%
	Año 2010	104.787	85.122	19.665	798.466	269.147	529.319	7,62	32,78%
<b>Variación año anterior</b>		<b>0,68%</b>	<b>-1,81%</b>	<b>11,45%</b>	<b>-1,00%</b>	<b>-4,96%</b>	<b>1,01%</b>	<b>-1,71%</b>	<b>2,07%</b>

### Datos acumulados 2010/2011

Acumulado Enero-Diciembre Años 2010 y 2011		Número de viajeros			Número de pernoctaciones		
		Total	Residentes en España	Residentes en el extranjero	Total	Residentes en España	Residentes en el extranjero
<b>REGIÓN DE MURCIA</b>	<b>Año 2011</b>	<b>124.866</b>	<b>90.898</b>	<b>33.969</b>	<b>1.142.412</b>	<b>377.610</b>	<b>764.803</b>
	Año 2010	129.187	91.050	38.137	1.200.150	422.560	777.588
<b>Variación año anterior</b>		<b>-3,34%</b>	<b>-0,17%</b>	<b>-10,93%</b>	<b>-4,81%</b>	<b>-10,64%</b>	<b>-1,64%</b>
ESPAÑA	Año 2011	6.189.692	4.249.721	1.939.969	31.657.420	17.171.021	14.486.399
	Año 2010	6.139.146	4.180.764	1.958.381	31.087.564	16.768.775	14.318.789
<b>Variación año anterior</b>		<b>0,82%</b>	<b>1,65%</b>	<b>-0,94%</b>	<b>1,83%</b>	<b>2,40%</b>	<b>1,17%</b>

Fuente: Encuesta de Ocupación en Acampamentos Turísticos (I.N.E.)

### Evolución nº viajeros



**Consejería de Cultura y Turismo**

Secretaría General

Unidad de Estudios y Estadística