

Encuesta Ocupación Campamentos Turísticos 2008-2009

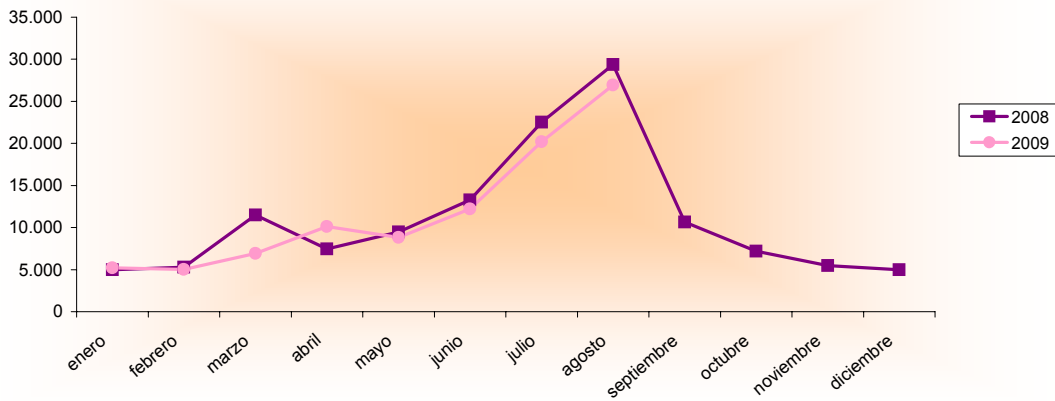
Agosto 2008 - 2009 España - Región de Murcia		Número de viajeros			Número de pernoctaciones			Estancia media	Grado ocupación
		Total	Residentes en España	Residentes en el extranjero	Total	Residentes en España	Residentes en el extranjero		
REGIÓN DE MURCIA	Año 2009	26.938	23.574	3.364	168.042	142.434	25.608	6,24	50,73%
	Año 2008	29.382	24.676	4.706	175.790	147.791	27.999	5,98	54,13%
Variación año anterior		-8,32%	-4,47%	-28,52%	-4,41%	-3,62%	-8,54%	4,35%	-6,28%
ESPAÑA	Año 2009	1.755.710	1.173.548	582.162	9.363.837	6.007.936	3.355.901	5,33	53,08%
	Año 2008	1.843.953	1.219.000	624.953	9.644.460	6.249.715	3.394.745	5,23	54,55%
Variación año anterior		-4,79%	-3,73%	-6,85%	-2,91%	-3,87%	-1,14%	1,91%	-2,69%

Datos acumulados 2008/2009

Acumulado Enero-Agosto Años 2008 y 2009		Número de viajeros			Número de pernoctaciones		
		Total	Residentes en España	Residentes en el extranjero	Total	Residentes en España	Residentes en el extranjero
REGIÓN DE MURCIA	Año 2009	95.447	73.408	22.039	838.003	347.336	490.666
	Año 2008	103.912	77.367	26.543	913.319	365.671	547.648
Variación año anterior		-8,15%	-5,12%	-16,97%	-8,25%	-5,01%	-10,40%
ESPAÑA	Año 2009	5.215.556	3.548.317	1.667.240	25.401.162	14.243.586	11.157.578
	Año 2008	5.268.141	3.505.822	1.762.319	25.996.536	14.151.741	11.844.796
Variación año anterior		-1,00%	1,21%	-5,40%	-2,29%	0,65%	-5,80%

Fuente: Encuesta de Ocupación en Acampamentos Turísticos (I.N.E.)

Evolución nº viajeros



Consejería de Cultura y Turismo
Secretaría General
Unidad de Estudios y Estadística