

## Encuesta Ocupación de Campamentos Turísticos 2009-2010

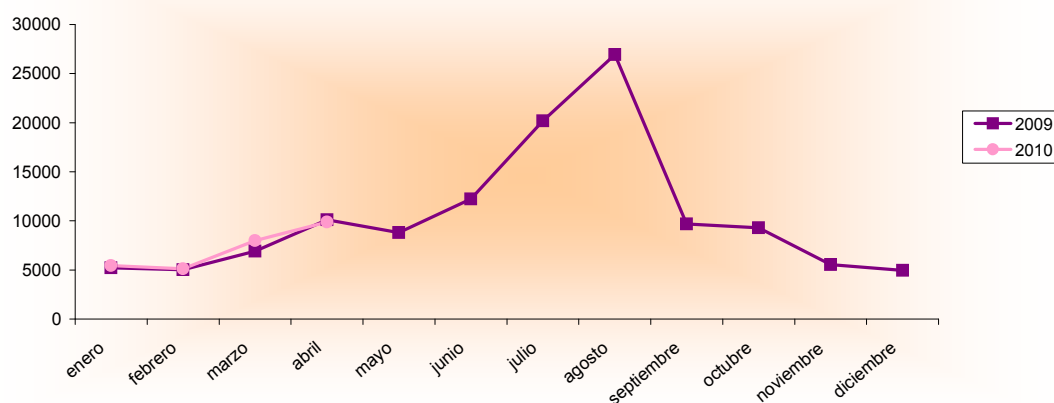
Abril 2009 - 2010 España - Región de Murcia		Número de viajeros			Número de pernoctaciones			Estancia media	Grado ocupación
		Total	Residentes en España	Residentes en el extranjero	Total	Residentes en España	Residentes en el extranjero		
<b>REGIÓN DE MURCIA</b>	<b>Año 2010</b>	<b>9.876</b>	<b>6.489</b>	<b>3.387</b>	<b>76.594</b>	<b>25.216</b>	<b>51.378</b>	<b>7,76</b>	<b>36,70%</b>
	Año 2009	10.120	7.410	2.710	81.382	30.903	50.479	8,04	34,78%
<b>Variación año anterior</b>		<b>-2,41%</b>	<b>-12,43%</b>	<b>24,98%</b>	<b>-5,88%</b>	<b>-18,40%</b>	<b>1,78%</b>	<b>-3,48%</b>	<b>5,52%</b>
ESPAÑA	Año 2010	445.731	336.609	109.122	1.811.824	1.103.165	708.659	4,06	29,55%
	Año 2009	471.814	362.542	109.272	1.823.424	1.175.128	648.297	3,86	30,61%
<b>Variación año anterior</b>		<b>-5,53%</b>	<b>-7,15%</b>	<b>-0,14%</b>	<b>-0,64%</b>	<b>-6,12%</b>	<b>9,31%</b>	<b>5,18%</b>	<b>-3,46%</b>

### Datos acumulados 2009/2010

Acumulado Enero-Abril Años 2009 y 2010		Número de viajeros			Número de pernoctaciones		
		Total	Residentes en España	Residentes en el extranjero	Total	Residentes en España	Residentes en el extranjero
<b>REGIÓN DE MURCIA</b>	<b>Año 2010</b>	<b>28.419</b>	<b>15.307</b>	<b>13.112</b>	<b>437.171</b>	<b>67.925</b>	<b>369.246</b>
	Año 2009	27.287	15.694	11.593	439.181	65.787	373.393
<b>Variación año anterior</b>		<b>4,15%</b>	<b>-2,47%</b>	<b>13,10%</b>	<b>-0,46%</b>	<b>3,25%</b>	<b>-1,11%</b>
ESPAÑA	Año 2010	861.747	624.123	237.623	4.610.300	1.896.311	2.713.989
	Año 2009	900.252	667.474	232.778	4.556.726	1.934.901	2.621.826
<b>Variación año anterior</b>		<b>-4,28%</b>	<b>-6,49%</b>	<b>2,08%</b>	<b>1,18%</b>	<b>-1,99%</b>	<b>3,52%</b>

Fuente: Encuesta de Ocupación en Acampamentos Turísticos (I.N.E.)

### Evolución nº viajeros



**Consejería de Cultura y Turismo**

Secretaría General

Unidad de Estudios y Estadística