

## Encuesta Ocupación en Alojamientos Rurales. Agosto 2004-2005

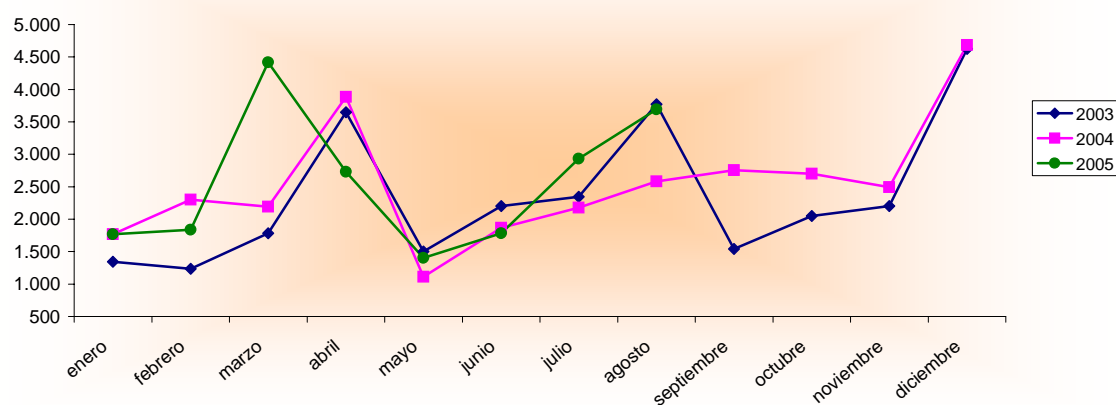
Agosto 2004 - 2005 España - Región de Murcia		Número de viajeros			Número de pernoctaciones			Estancia media	Grado ocupación
		Total	Residentes en España	Residentes en el extranjero	Total	Residentes en España	Residentes en el extranjero		
<b>REGIÓN DE MURCIA</b>	Año 2005	<b>3.690</b>	<b>3.451</b>	<b>239</b>	<b>37.323</b>	<b>34.788</b>	<b>2.535</b>	<b>10,11</b>	<b>53,63%</b>
	Año 2004	2.580	2.365	215	24.507	23.406	1.102	9,50	40,66%
<b>Variación año anterior</b>		<b>43,02%</b>	<b>45,92%</b>	<b>11,16%</b>	<b>52,30%</b>	<b>48,63%</b>	<b>130,04%</b>	<b>6,42%</b>	<b>31,90%</b>
ESPAÑA	Año 2005	290.108	257.630	32.478	1.486.815	1.271.951	214.864	5,13	52,95%
	Año 2004	243.318	219.522	23.796	1.239.459	1.072.338	167.122	5,09	51,69%
<b>Variación año anterior</b>		<b>19,23%</b>	<b>17,36%</b>	<b>36,49%</b>	<b>19,96%</b>	<b>18,61%</b>	<b>28,57%</b>	<b>0,79%</b>	<b>2,44%</b>

### Datos acumulados 2004-2005

Acumulado Enero-Agosto Años 2004 y 2005		Número de viajeros			Número de pernoctaciones		
		Total	Residentes en España	Residentes en el extranjero	Total	Residentes en España	Residentes en el extranjero
<b>REGIÓN DE MURCIA</b>	Año 2005	<b>20.397</b>	<b>19.501</b>	<b>895</b>	<b>89.582</b>	<b>81.932</b>	<b>7.651</b>
	Año 2004	17.887	17.361	526	73.940	70.046	3.898
<b>Variación año anterior</b>		<b>14,03%</b>	<b>12,33%</b>	<b>70,15%</b>	<b>21,15%</b>	<b>16,97%</b>	<b>96,28%</b>
ESPAÑA	Año 2005	1.316.440	1.164.808	151.631	4.492.881	3.622.037	870.844
	Año 2004	1.170.669	1.053.289	117.380	3.866.913	3.186.386	680.528
<b>Variación año anterior</b>		<b>12,45%</b>	<b>10,59%</b>	<b>29,18%</b>	<b>16,19%</b>	<b>13,67%</b>	<b>27,97%</b>

Fuente: Encuesta de Ocupación de Alojamientos de Turismo Rural (I.N.E.)

### Evolución nº viajeros



Consejería de Turismo, Comercio y Consumo  
Secretaría General  
Unidad de Estudios y Estadística