

Encuesta Ocupación Apartamentos Turísticos Abril 2005-2006

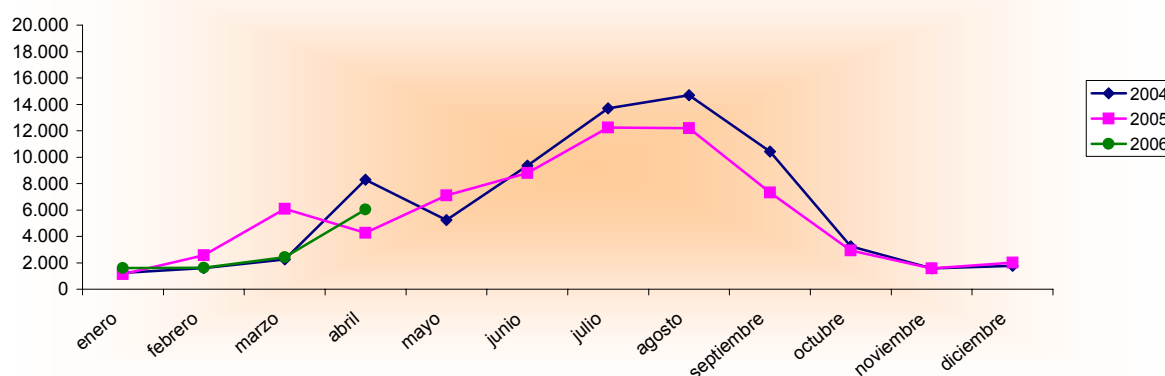
Abril 2005 - 2006 España - Región de Murcia		Número de viajeros			Número de pernoctaciones			Estancia media	Grado ocupación
		Total	Residentes en España	Residentes en el extranjero	Total	Residentes en España	Residentes en el extranjero		
REGIÓN DE MURCIA	Año 2006	6.040	5.640	400	35.194	29.338	5.856	5,83	30,08%
	Año 2005	4.268	3.840	428	46.516	39.264	7.252	10,90	28,15%
Variación año anterior		41,52%	46,88%	-6,54%	-24,34%	-25,28%	-19,25%	-46,51%	6,86%
ESPAÑA	Año 2006	737.834	285.219	452.615	4.900.876	1.238.056	3.662.820	6,64	53,41%
	Año 2005	515.592	140.668	374.924	3.820.119	621.905	3.198.214	7,41	47,56%
Variación año anterior		43,10%	102,76%	20,72%	28,29%	99,07%	14,53%	-10,39%	12,30%

Datos acumulados 2005/2006

Acumulado Enero-Abril Años 2005 y 2006		Número de viajeros			Número de pernoctaciones		
		Total	Residentes en España	Residentes en el extranjero	Total	Residentes en España	Residentes en el extranjero
REGIÓN DE MURCIA	Año 2006	11.707	10.608	1.100	97.119	72.981	24.139
	Año 2005	12.913	11.396	1.517	127.810	96.318	31.491
Variación año anterior		-9,34%	-6,91%	-27,49%	-24,01%	-24,23%	-23,35%
ESPAÑA	Año 2006	2.314.342	592.357	1.721.985	18.267.862	2.831.230	15.436.632
	Año 2005	2.075.807	467.670	1.608.137	17.446.409	2.255.192	15.191.217
Variación año anterior		11,49%	26,66%	7,08%	4,71%	25,54%	1,62%

Fuente: Encuesta de Ocupación de Apartamentos turísticos (I.N.E.)

Evolución nº viajeros



Consejería de Turismo, Comercio y Consumo
Secretaría General
Unidad de Estudios y Estadística