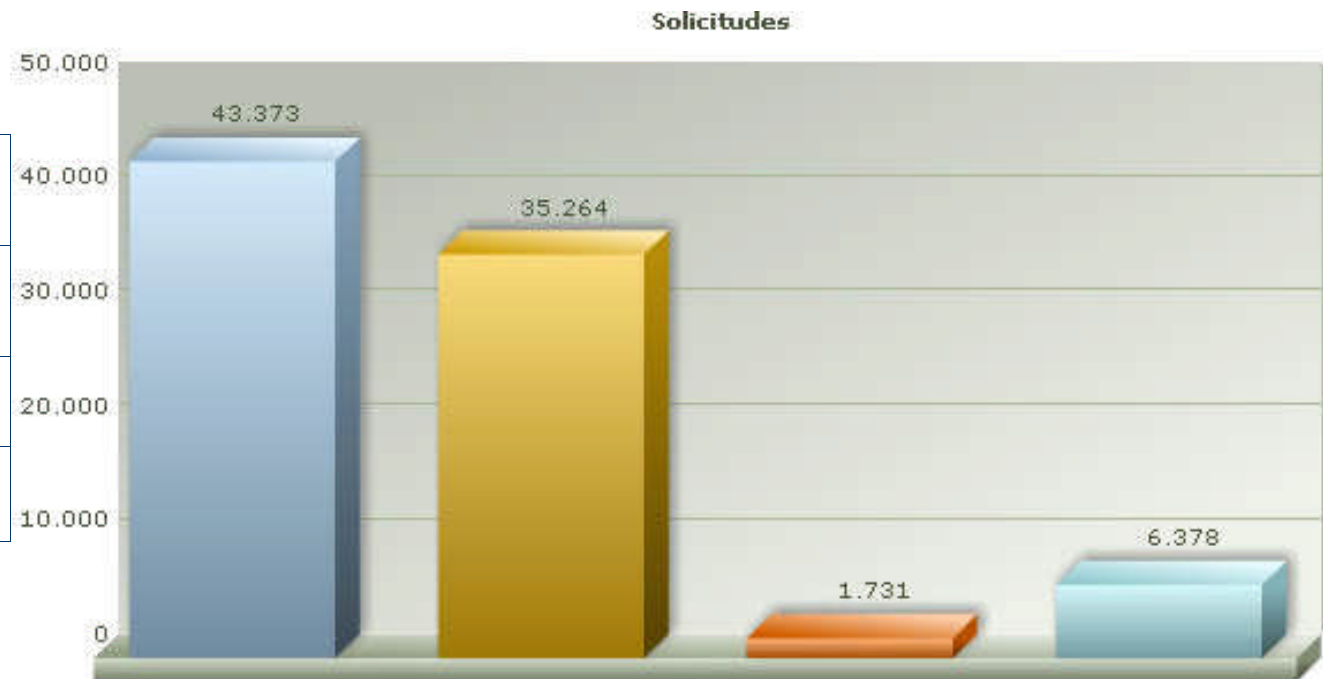




Solicitudes

Situación a 30 de junio de 2009

Solicitudes Recibidas	43.373
Solicitudes Valoradas	35.264
Otras resoluciones*	1.731
En trámite	6.378



*Otras resoluciones: desistidos, renunciaciones, fallecidos, traslados, acumulados

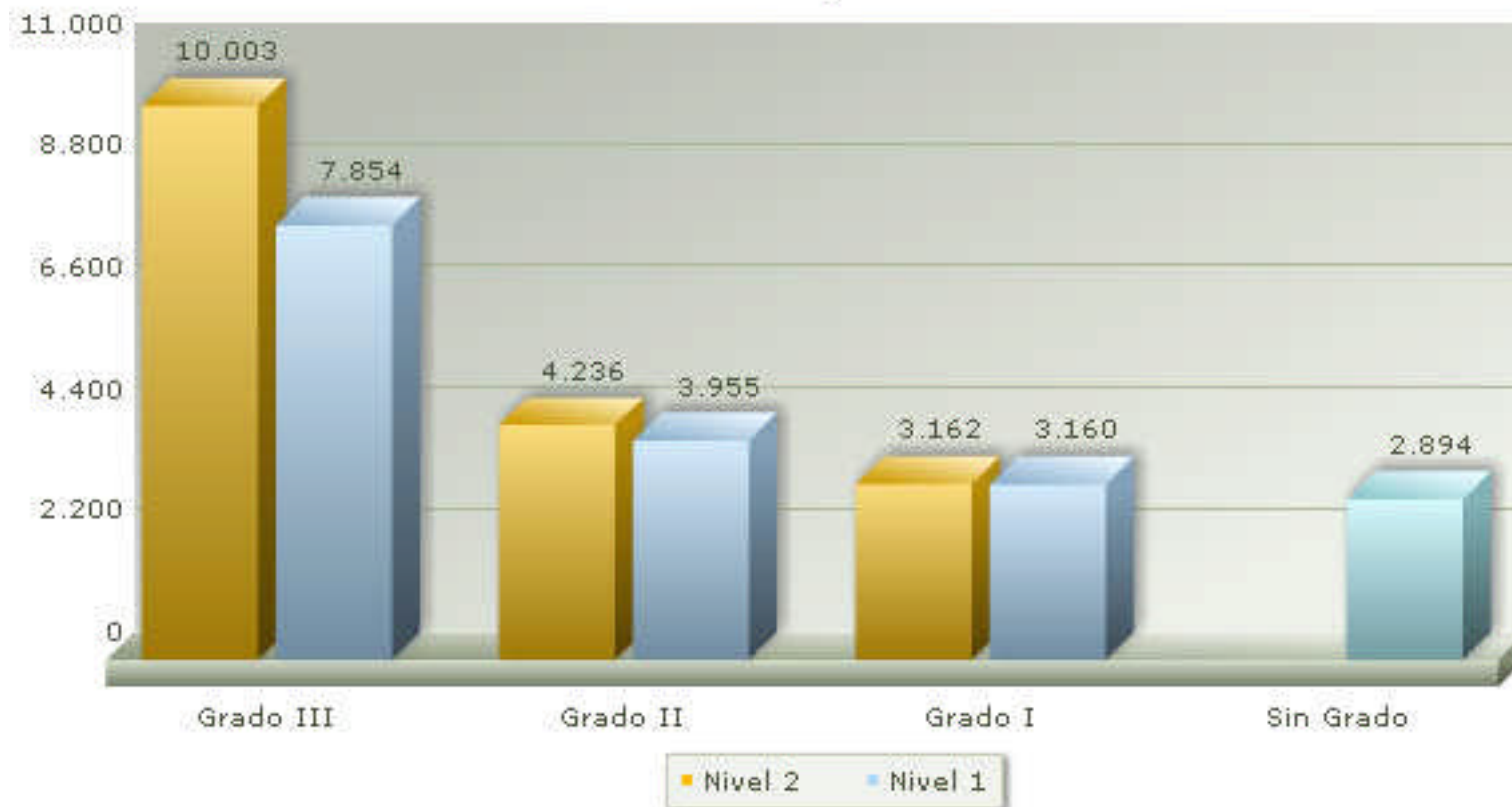


Grados y Niveles

Situación a 30 de junio de 2009

Grado III		Grado II		Grado I		Sin Grado	Total	Total protegible 2009
Nivel 2	Nivel 1	Nivel 2	Nivel 1	Nivel 2	Nivel 1			
10.003	7.854	4.236	3.955	3.162	3.160	2.894	35.264	26.048

Grados y Niveles





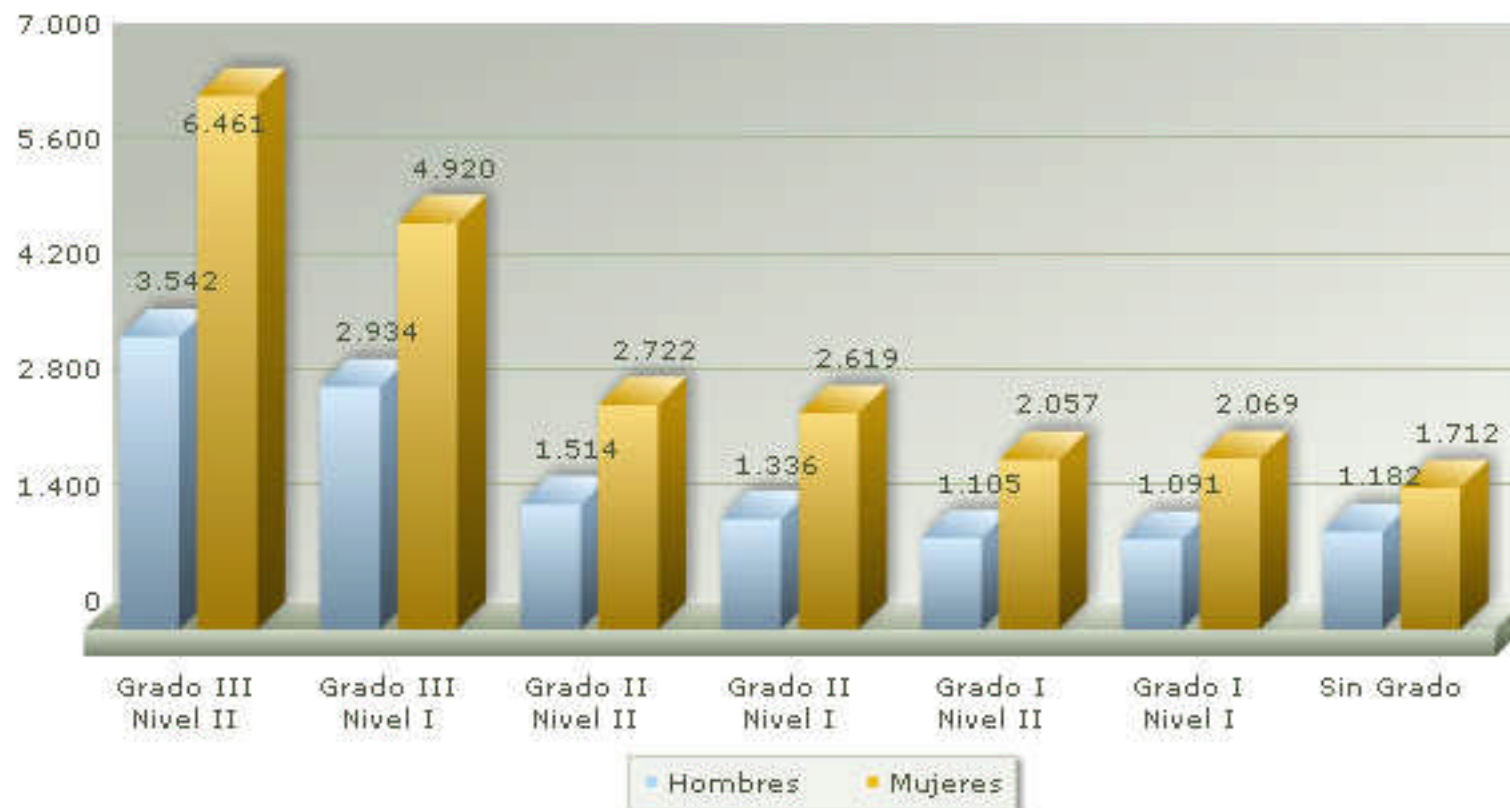
Resoluciones de Grado por Género

Situación a 30 de junio de 2009

	Grado III		Grado II		Grado I		Sin Grado	Total
	Nivel 2	Nivel 1	Nivel 2	Nivel 1	Nivel 2	Nivel 1		
Hombres	3.542	2.934	1.514	1.336	1.105	1.091	1.182	12.704
Mujeres	6.461	4.920	2.722	2.619	2.057	2.069	1.712	22.560
Total	10.003	7.854	4.236	3.955	3.162	3.160	2.894	35.264



Resoluciones de Grado por Genero





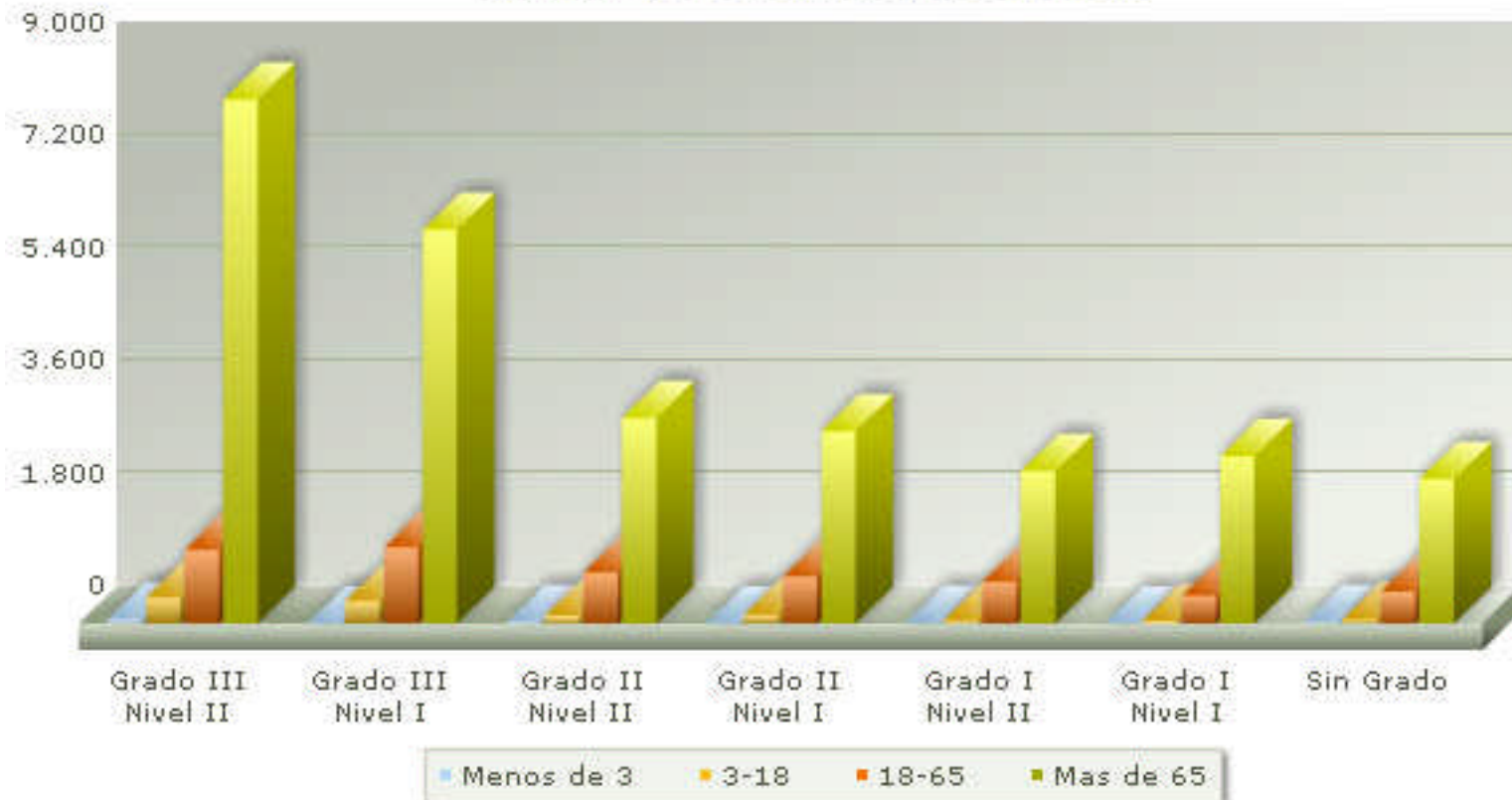
Resoluciones de Grado por Grupos de Edades

Situación a 30 de junio de 2009

	Grado III		Grado II		Grado I		Sin Grado	Total
	Nivel 2	Nivel 1	Nivel 2	Nivel 1	Nivel 2	Nivel 1		
<3 años	61	-	21	-	6	-	17	105
3-18 años	415	358	126	141	55	43	66	1.204
18-65 años	1.177	1.218	813	750	672	450	508	5.588
> 65 años	8.350	6.278	3.276	3.064	2.429	2.667	2.303	28.367
Total	10.003	7.854	4.236	3.955	3.162	3.160	2.894	35.264



Resoluciones de Grado por Grupos de Edades





Resoluciones de Grado por Municipios

Situación a 30 de junio de 2009

Municipio	Grado III		Grado II		Grado I		Sin grado	Total
	Nivel 2	Nivel 1	Nivel 2	Nivel 1	Nivel 2	Nivel 1		
ABANILLA	152	101	61	31	41	57	36	479
ABARAN	157	143	77	73	46	45	28	569
AGUILAS	186	154	81	91	73	65	73	723
ALBUDEITE	18	14	9	18	8	11	8	86
ALCANTARILLA	319	201	141	107	115	78	66	1027
ALEDO	7	9	2	5	5	3	2	33
ALGUAZAS	62	55	20	30	24	11	13	215
ALHAMA DE MURCIA	107	112	73	71	55	57	81	556
ARCHENA	250	176	112	99	68	73	39	817
BENIEL	74	59	24	39	18	39	32	285
BLANCA	89	41	34	32	24	20	16	256
BULLAS	102	126	65	87	57	61	40	538
CALASPARRA	87	73	37	37	37	31	21	323
CAMPOS DEL RIO	32	25	12	8	8	17	12	114
CARAVACA DE LA CRUZ	172	195	87	123	80	87	43	787
CARTAGENA	742	1037	495	431	334	306	380	3725
CEHEGIN	92	127	43	64	32	26	9	393
CEUTI	108	83	48	34	29	38	28	368
CIEZA	524	259	113	116	97	77	51	1237
FORTUNA	123	68	38	40	35	29	15	348
FUENTE ALAMO	58	86	36	29	18	22	18	267
JUMILLA	143	130	63	79	74	73	45	607
LIBRILLA	88	25	31	26	25	22	16	233



Grados por municipios (continuación)

MUNICIPIO	Grado III		Grado II		Grado I		Sin grado	Total
	Nivel 2	Nivel 1	Nivel 2	Nivel 1	Nivel 2	Nivel 1		
LORCA	417	430	230	245	215	257	257	2051
LORQUI	77	53	35	25	29	37	14	270
LOS ALCAZARES	38	50	29	23	17	8	13	178
MAZARRON	90	93	45	39	40	37	45	389
MOLINA DE SEGURA	531	323	166	150	122	118	95	1505
MORATALLA	57	82	31	38	21	13	11	253
MULA	227	139	107	93	94	108	101	869
MURCIA	3719	2338	1380	1090	937	921	945	11330
OJOS	16	7	7	8	8	4	3	53
PLIEGO	50	37	28	21	9	20	14	179
PUERTO LUMBRERAS	94	97	35	66	41	42	19	394
RICOTE	25	16	7	19	3	8	4	82
SAN JAVIER	101	116	52	79	32	37	58	475
SAN PEDRO DEL PINATAR	67	70	33	41	24	28	22	285
SANTOMERA	109	90	41	60	31	50	33	414
TORRE PACHECO	96	106	39	39	29	24	17	350
TORRES DE COTILLAS	151	144	60	54	40	34	35	518
TOTANA	161	151	76	71	78	80	54	671
ULEA	22	13	12	4	6	11	6	74
UNION LA	57	64	31	24	21	18	11	226
VILLANUEVA DEL RIO SEGURA	44	18	12	16	6	8	6	110
YECLA	162	118	78	80	56	49	59	602
Total general	10003	7854	4236	3955	3162	3160	2894	35264