



## Solicitudes

Situación a 15 de mayo de 2009

<b>Solicitudes Recibidas</b>	<b>40.464</b>
<b>Solicitudes Valoradas</b>	<b>33.349</b>
<b>Otras resoluciones*</b>	<b>1.726</b>
<b>En trámite</b>	<b>5.389</b>



\*Otras resoluciones: desistidos, renunciaciones, fallecidos, traslados, acumulados

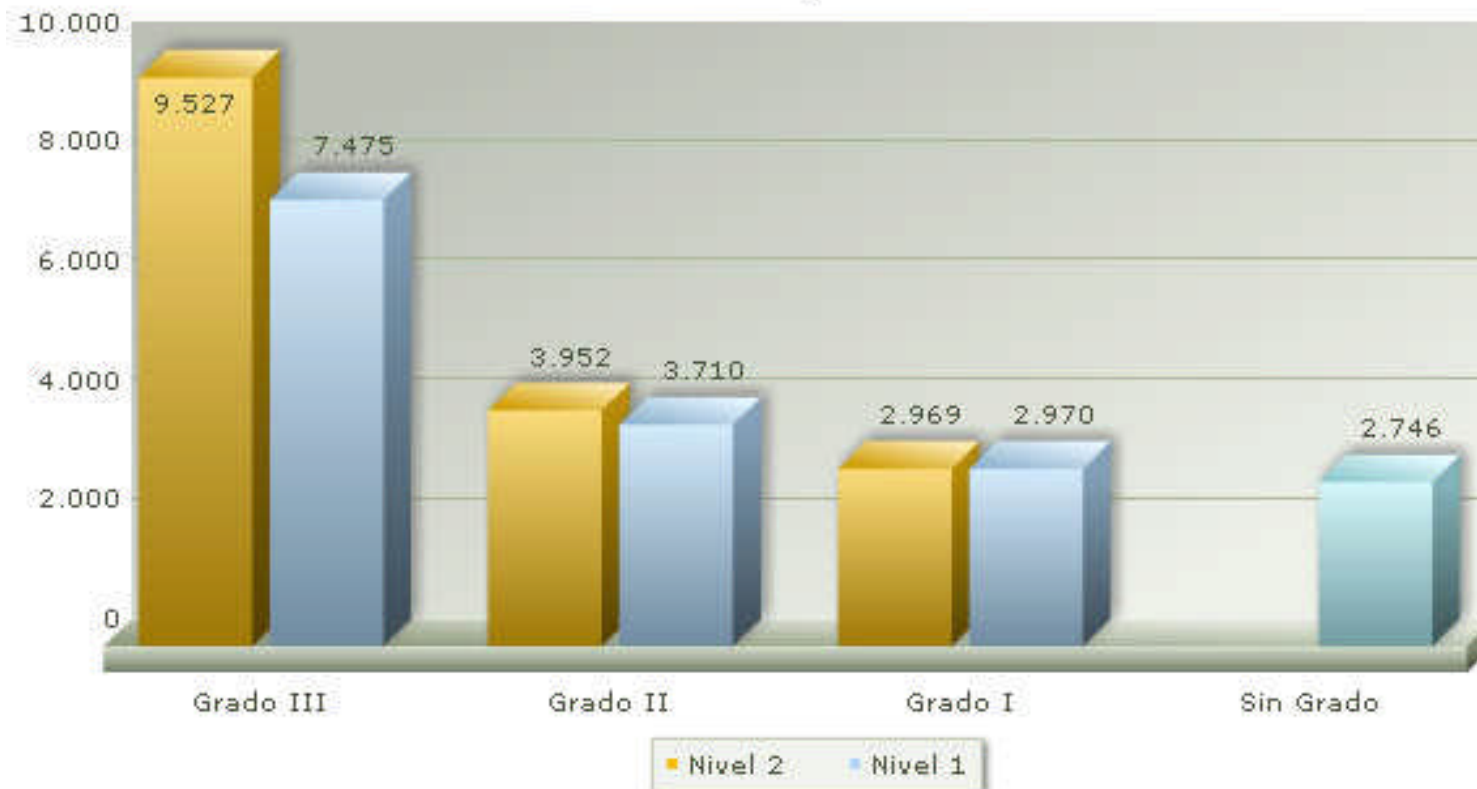


## Grados y Niveles

Situación a 15 de mayo de 2009

Grado III		Grado II		Grado I		Sin Grado	Total	Total protegible 2009
Nivel 2	Nivel 1	Nivel 2	Nivel 1	Nivel 2	Nivel 1			
9.527	7.475	3.952	3.710	2.969	2.970	2.746	33.349	24.664

Grados y Niveles





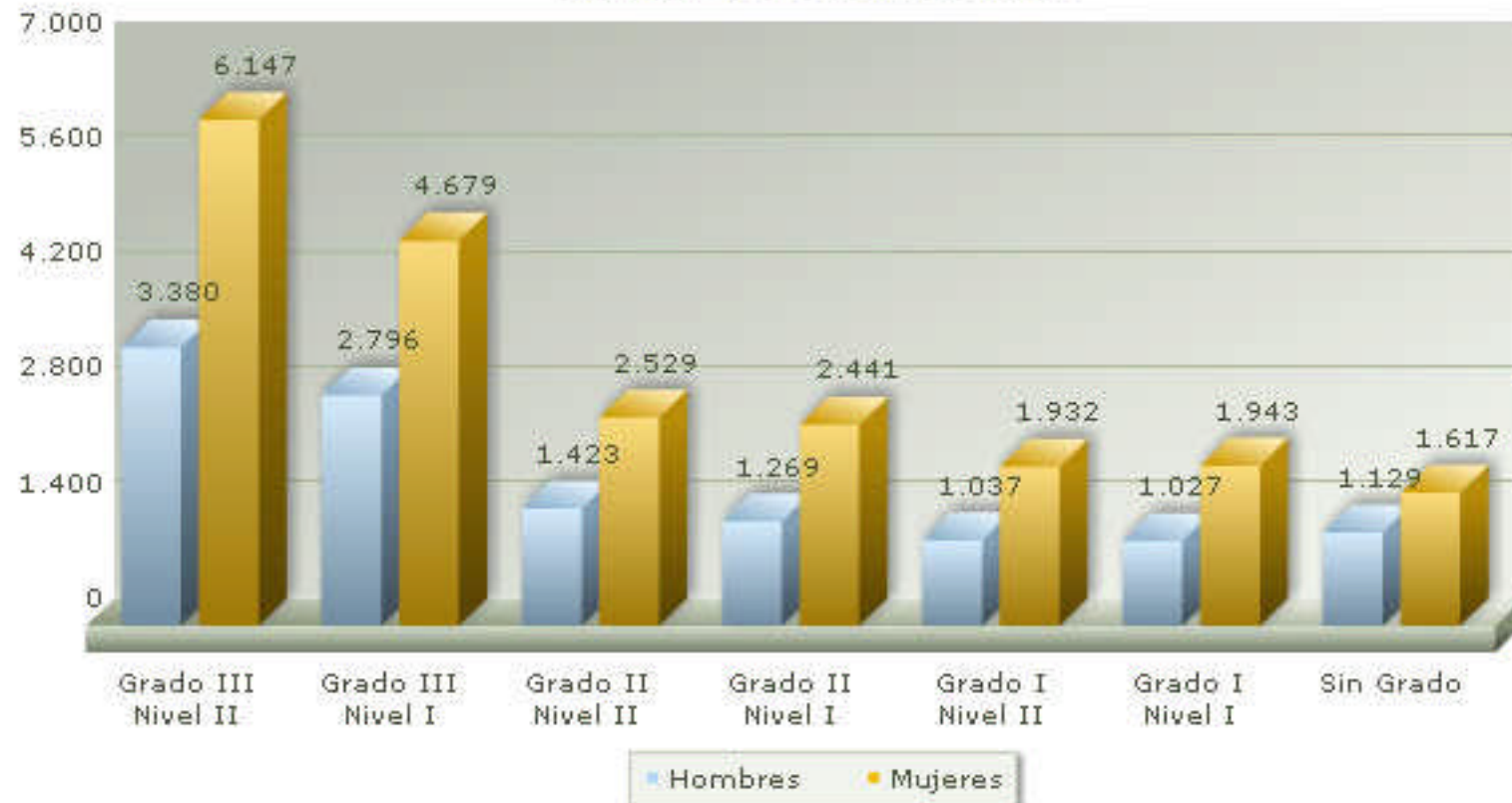
## Resoluciones de Grado por Género

Situación a 15 de mayo de 2009

	Grado III		Grado II		Grado I		Sin Grado	Total
	Nivel 2	Nivel 1	Nivel 2	Nivel 1	Nivel 2	Nivel 1		
<b>Hombres</b>	3.380	2.796	1.423	1.269	1.037	1.027	1.129	12.061
<b>Mujeres</b>	6.147	4.679	2.529	2.441	1.932	1.943	1.617	21.288
<b>Total</b>	9.527	7.475	3.952	3.710	2.969	2.970	2.746	33.349



### Resoluciones de Grado por Genero





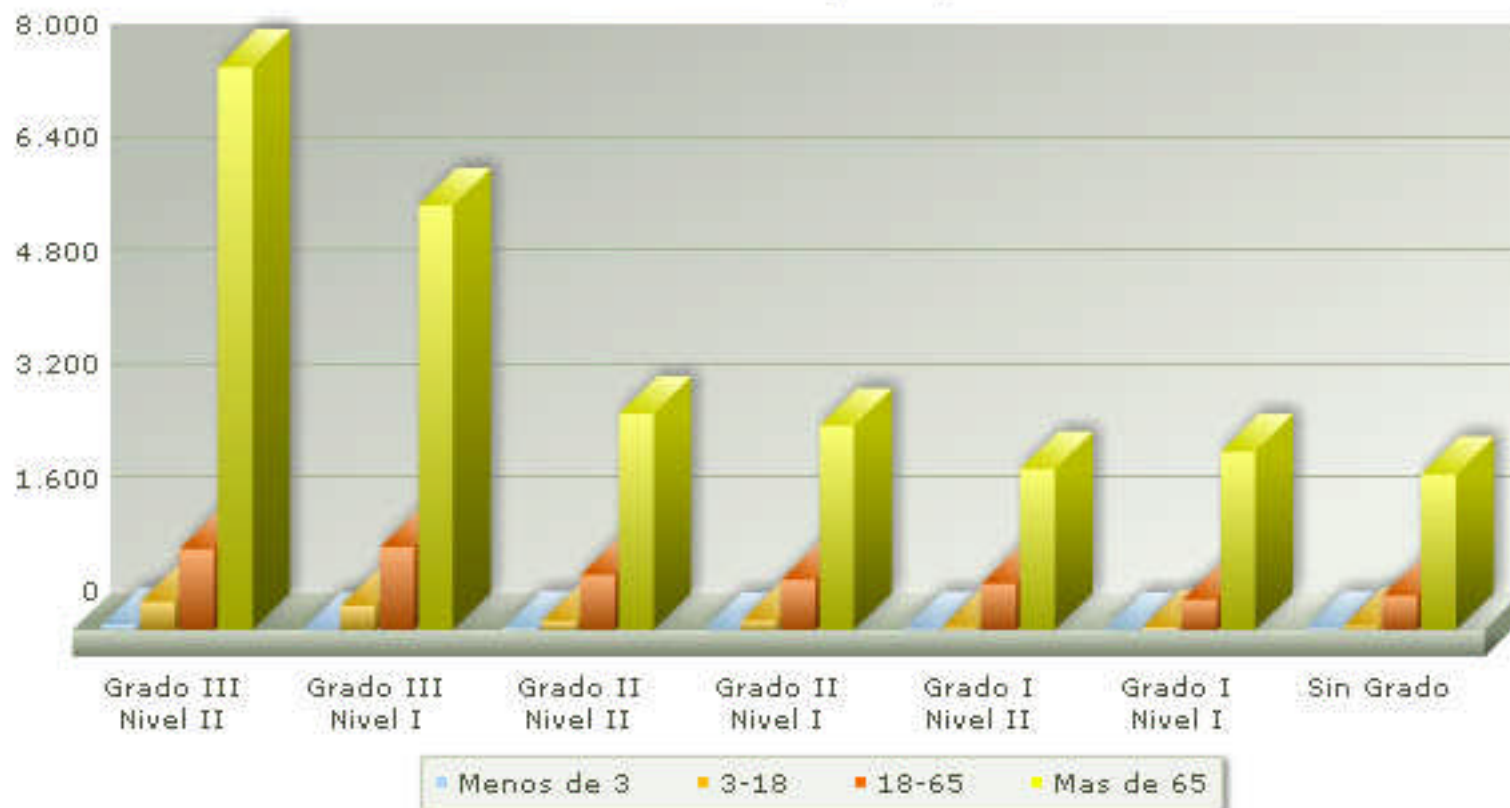
## Resoluciones de Grado por Grupos de Edades

Situación a 15 de mayo de 2009

	Grado III		Grado II		Grado I		Sin Grado	Total
	Nivel 2	Nivel 1	Nivel 2	Nivel 1	Nivel 2	Nivel 1		
<b>&lt;3 años</b>	64	-	18	-	6	-	18	106
<b>3-18 años</b>	400	339	121	132	51	38	57	1.138
<b>18-65 años</b>	1.140	1.163	770	703	649	422	478	5.325
<b>&gt; 65 años</b>	7.923	5.973	3.043	2.875	2.263	2.510	2.193	26.780
<b>Total</b>	9.527	7.475	3.952	3.710	2.969	2.970	2.746	33.349



### Resoluciones de Grado por Grupos de Edades





## Resoluciones de Grado por Municipios

Situación a 15 de mayo de 2009

Municipio	Grado III		Grado II		Grado I		Sin grado	Total
	Nivel 2	Nivel 1	Nivel 2	Nivel 1	Nivel 2	Nivel 1		
ABANILLA	145	99	58	31	40	53	35	461
ABARAN	148	135	73	68	41	42	28	535
AGUILAS	180	146	76	80	70	63	71	686
ALBUDEITE	18	13	9	17	8	11	8	84
ALCANTARILLA	304	189	123	100	106	76	60	958
ALEDO	7	9	2	5	5	3	2	33
ALGUAZAS	58	54	18	25	21	12	12	200
ALHAMA DE MURCIA	104	108	68	65	53	54	80	532
ARCHENA	233	163	100	94	66	64	35	755
BENIEL	70	58	22	38	19	39	29	275
BLANCA	83	39	34	32	24	18	15	245
BULLAS	100	121	63	85	56	60	38	523
CALASPARRA	84	68	37	32	36	29	20	306
CAMPOS DEL RIO	30	24	12	8	8	17	11	110
CARAVACA DE LA CRUZ	167	186	84	113	79	87	42	758
CARTAGENA	719	1010	467	400	316	287	363	3562
CEHEGIN	87	123	40	60	27	24	9	370
CEUTI	104	77	44	35	21	31	25	337
CIEZA	499	255	107	115	95	75	50	1196
FORTUNA	121	62	36	33	32	29	15	328
FUENTE ALAMO	57	85	35	28	18	21	16	260
JUMILLA	137	129	62	79	73	74	44	598
LIBRILLA	82	23	31	25	24	25	14	224



### Grados por municipios (continuación)

MUNICIPIO	Grado III		Grado II		Grado I		Sin grado	Total
	Nivel 2	Nivel 1	Nivel 2	Nivel 1	Nivel 2	Nivel 1		
LORCA	413	421	225	233	205	245	250	1992
LORQUI	75	52	30	23	22	31	13	246
LOS ALCAZARES	36	50	26	23	17	5	13	170
MAZARRON	86	87	45	34	38	32	38	360
MOLINA DE SEGURA	502	305	161	146	119	116	97	1446
MORATALLA	52	74	31	36	20	13	10	236
MULA	216	134	104	95	94	108	103	854
MURCIA	3499	2171	1245	1011	855	849	874	10504
OJOS	15	6	6	7	10	3	3	50
PLIEGO	45	37	26	19	9	17	13	166
PUERTO LUMBRERAS	92	90	32	63	37	39	18	371
RICOTE	22	16	7	19	2	8	3	77
SAN JAVIER	94	107	51	72	30	31	54	439
SAN PEDRO DEL PINATAR	64	68	31	40	22	23	18	266
SANTOMERA	108	90	38	52	22	43	30	383
TORRE PACHECO	96	104	39	36	27	22	17	341
TORRES DE COTILLAS	143	133	53	50	39	30	34	482
TOTANA	156	146	71	67	77	75	51	643
ULEA	22	13	12	3	6	11	6	73
UNION LA	55	62	29	21	21	19	11	218
VILLANUEVA DEL RIO SEGURA	41	17	11	13	4	8	6	100
YECLA	158	116	78	79	55	48	62	596
<b>Total general</b>	<b>9527</b>	<b>7475</b>	<b>3952</b>	<b>3710</b>	<b>2969</b>	<b>2970</b>	<b>2746</b>	<b>33349</b>