



Solicitudes

Situación a 27 de marzo de 2009

Solicitudes Recibidas	37.065
Solicitudes Valoradas	32.330
Otras resoluciones*	1.526
En trámite	3.209



*Otras resoluciones: desistidos, renunciaciones, fallecidos, traslados, acumulados

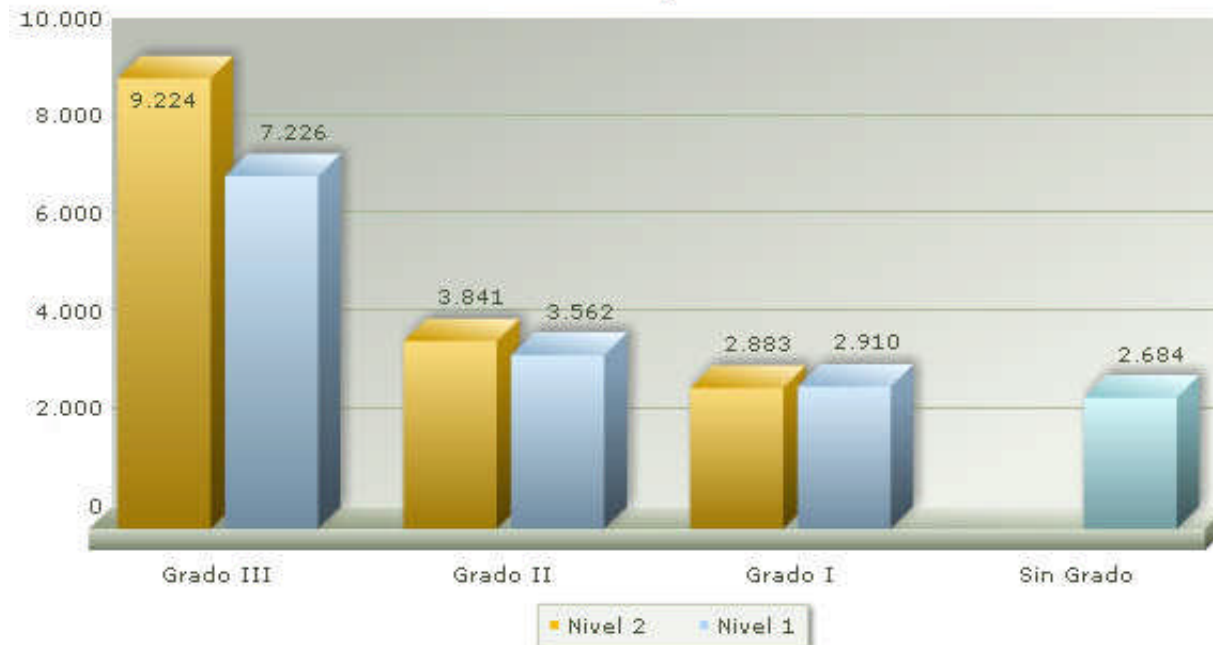


Grados y Niveles

Situación a 27 de marzo de 2009

Grado III		Grado II		Grado I		Sin Grado	Total	Total protegible 2009
Nivel 2	Nivel 1	Nivel 2	Nivel 1	Nivel 2	Nivel 1			
9.224	7.226	3.841	3.562	2.883	2.910	2.684	32.330	23.853

Grados y Niveles





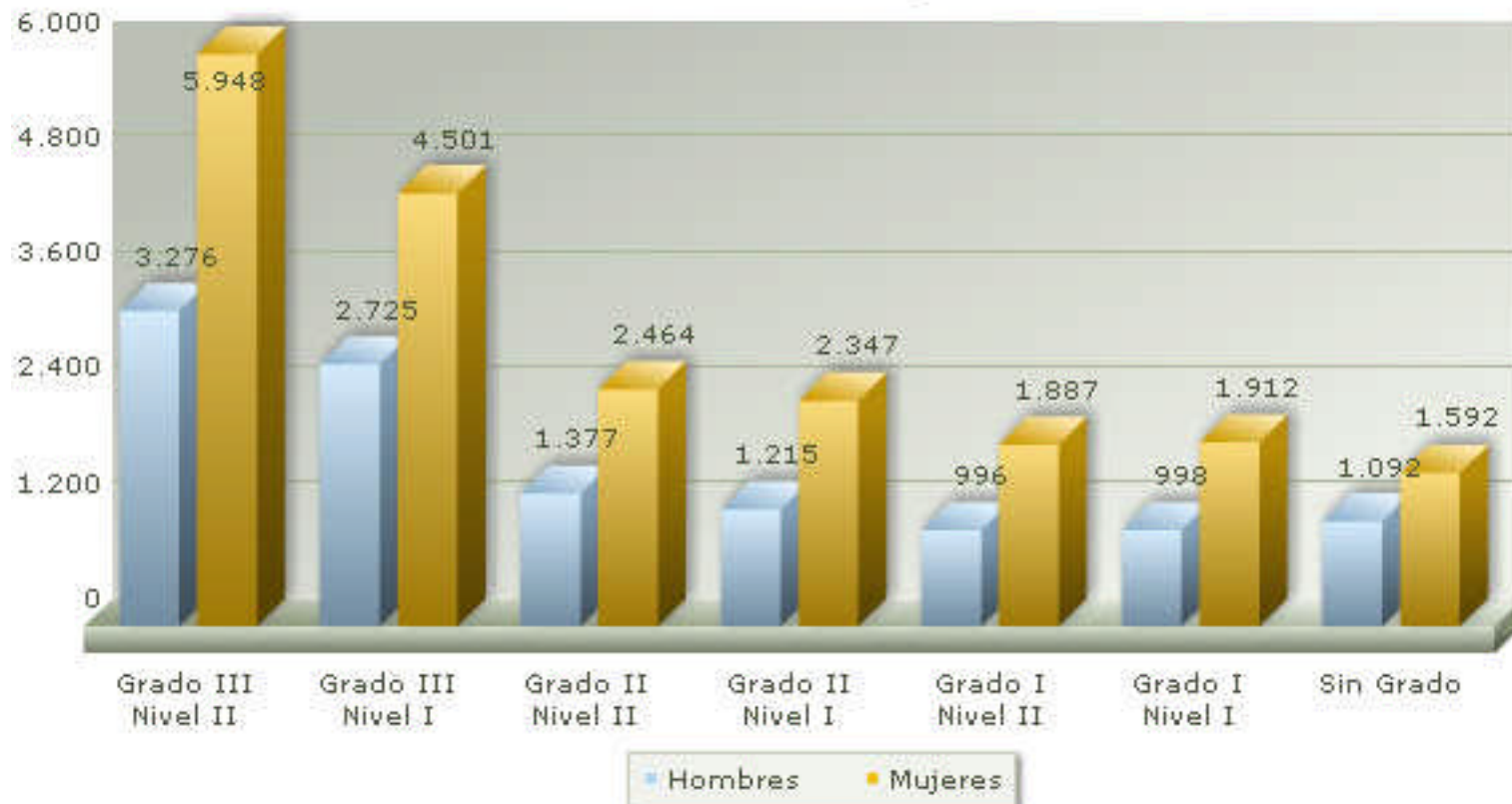
Resoluciones de Grado por Género

Situación a 27 de marzo de 2009

	Grado III		Grado II		Grado I		Sin Grado	Total
	Nivel 2	Nivel 1	Nivel 2	Nivel 1	Nivel 2	Nivel 1		
Hombres	3.276	2.725	1.377	1.215	996	998	1.092	11.679
Mujeres	5.948	4.501	2.464	2.347	1.887	1.912	1.592	20.651
Total	9.224	7.226	3.841	3.562	2.883	2.910	2.684	32.330



Resoluciones de Grado por Genero





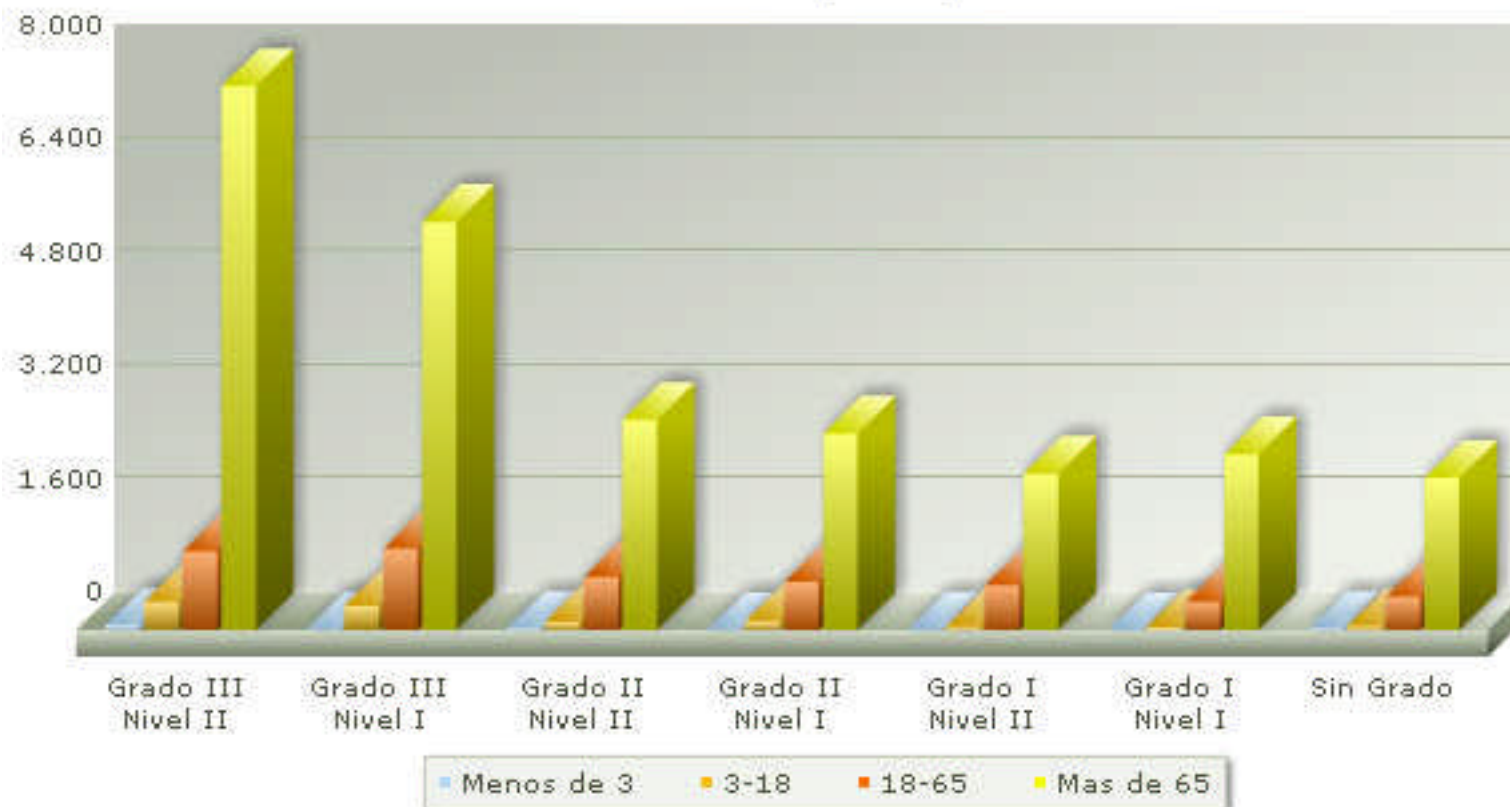
Resoluciones de Grado por Grupos de Edades

Situación a 27 de marzo de 2009

	Grado III		Grado II		Grado I		Sin Grado	Total
	Nivel 2	Nivel 1	Nivel 2	Nivel 1	Nivel 2	Nivel 1		
<3 años	65	1	18	-	5	-	19	108
3-18 años	396	336	116	120	49	39	55	1.111
18-65 años	1.007	1.147	747	674	627	396	470	5.168
> 65 años	7.656	5.742	2.960	2.768	2.202	2.475	2.140	25.943
Total	9.224	7.226	3.841	3.562	2.883	2.910	2.684	32.330



Resoluciones de Grado por Grupos de Edades





Resoluciones de Grado por Municipios

Situación a 27 de marzo de 2009

Municipio	Grado III		Grado II		Grado I		Sin grado	Total
	Nivel 2	Nivel 1	Nivel 2	Nivel 1	Nivel 2	Nivel 1		
ABANILLA	136	100	56	30	40	52	35	449
ABARAN	145	131	70	64	44	44	28	526
AGUILAS	177	144	76	79	68	61	71	676
ALBUDEITE	18	13	9	16	6	12	8	82
ALCANTARILLA	297	180	119	101	103	77	61	938
ALEDO	7	9	2	5	5	3	2	33
ALGUAZAS	56	53	17	23	21	13	12	195
ALHAMA DE MURCIA	98	106	68	62	51	53	81	519
ARCHENA	224	155	94	92	65	61	33	724
BENIEL	68	57	21	37	18	42	29	272
BLANCA	78	37	33	30	24	19	15	236
BULLAS	94	118	64	82	51	59	37	505
CALASPARRA	82	68	33	32	33	29	20	297
CAMPOS DEL RIO	29	22	10	9	8	18	13	109
CARAVACA DE LA CRUZ	163	180	80	111	78	90	42	744
CARTAGENA	703	993	448	385	303	275	348	3455
CEHEGIN	86	116	40	55	25	23	8	353
CEUTI	102	72	45	30	22	30	19	320
CIEZA	471	245	111	109	89	72	51	1148
FORTUNA	116	58	37	32	34	29	15	321
FUENTE ALAMO	55	81	34	27	17	21	17	252
JUMILLA	130	129	61	77	74	74	46	591
LIBRILLA	78	23	30	23	23	27	14	218



Grados por municipios (continuación)

MUNICIPIO	Grado III		Grado II		Grado I		Sin grado	Total
	Nivel 2	Nivel 1	Nivel 2	Nivel 1	Nivel 2	Nivel 1		
LORCA	401	408	215	222	204	237	240	1927
LORQUI	71	50	29	25	20	32	14	241
LOS ALCAZARES	35	48	25	20	15	5	13	161
MAZARRON	86	85	43	30	35	30	37	346
MOLINA DE SEGURA	487	302	154	136	119	111	99	1408
MORATALLA	52	69	27	33	16	13	10	220
MULA	215	132	100	91	93	104	102	837
MURCIA	3384	2075	1208	976	831	825	843	10142
OJOS	14	6	6	6	9	4	2	47
PLIEGO	45	36	24	18	11	17	13	164
PUERTO LUMBRERAS	91	90	31	63	37	38	18	368
RICOTE	20	16	7	18	3	8	4	76
SAN JAVIER	92	103	49	68	27	31	52	422
SAN PEDRO DEL PINATAR	62	66	32	38	19	22	18	257
SANTOMERA	107	88	38	47	20	43	31	374
TORRE PACHECO	89	95	40	33	25	22	16	320
TORRES DE COTILLAS	136	124	52	50	38	28	35	463
TOTANA	155	141	73	62	72	74	49	626
ULEA	22	13	12	2	6	10	6	71
UNION LA	54	58	30	21	21	18	13	215
VILLANUEVA DEL RIO SEGURA	39	15	11	13	4	8	5	95
YECLA	154	116	77	79	55	46	60	587
Total general	9.224	7.226	3.841	3.562	2.882	2.910	2.685	32.330