

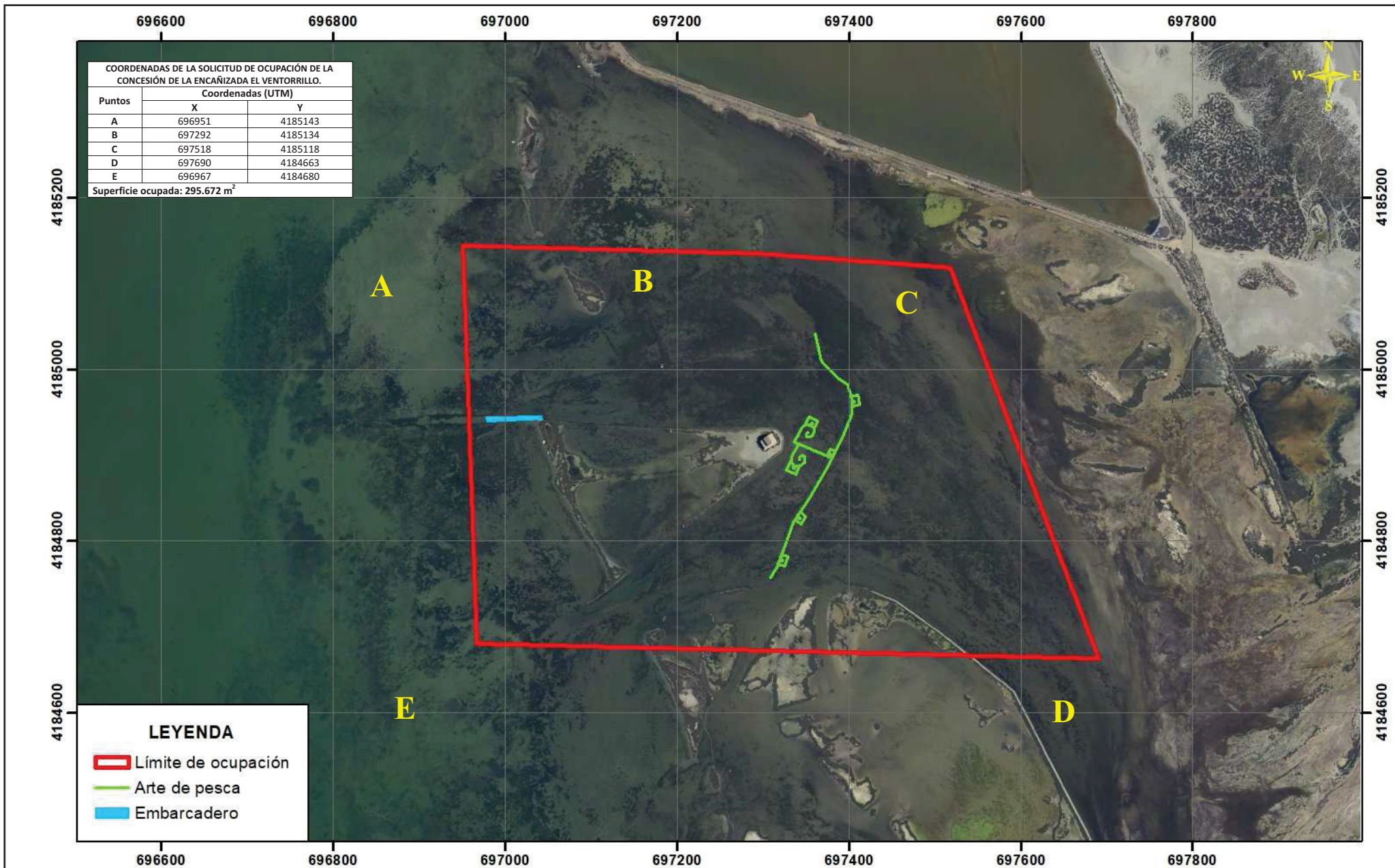
VENTORRILLO 7. 8 de septiembre



ANEJO PLANOS DE APOYO

REGIÓN DE MURCIA

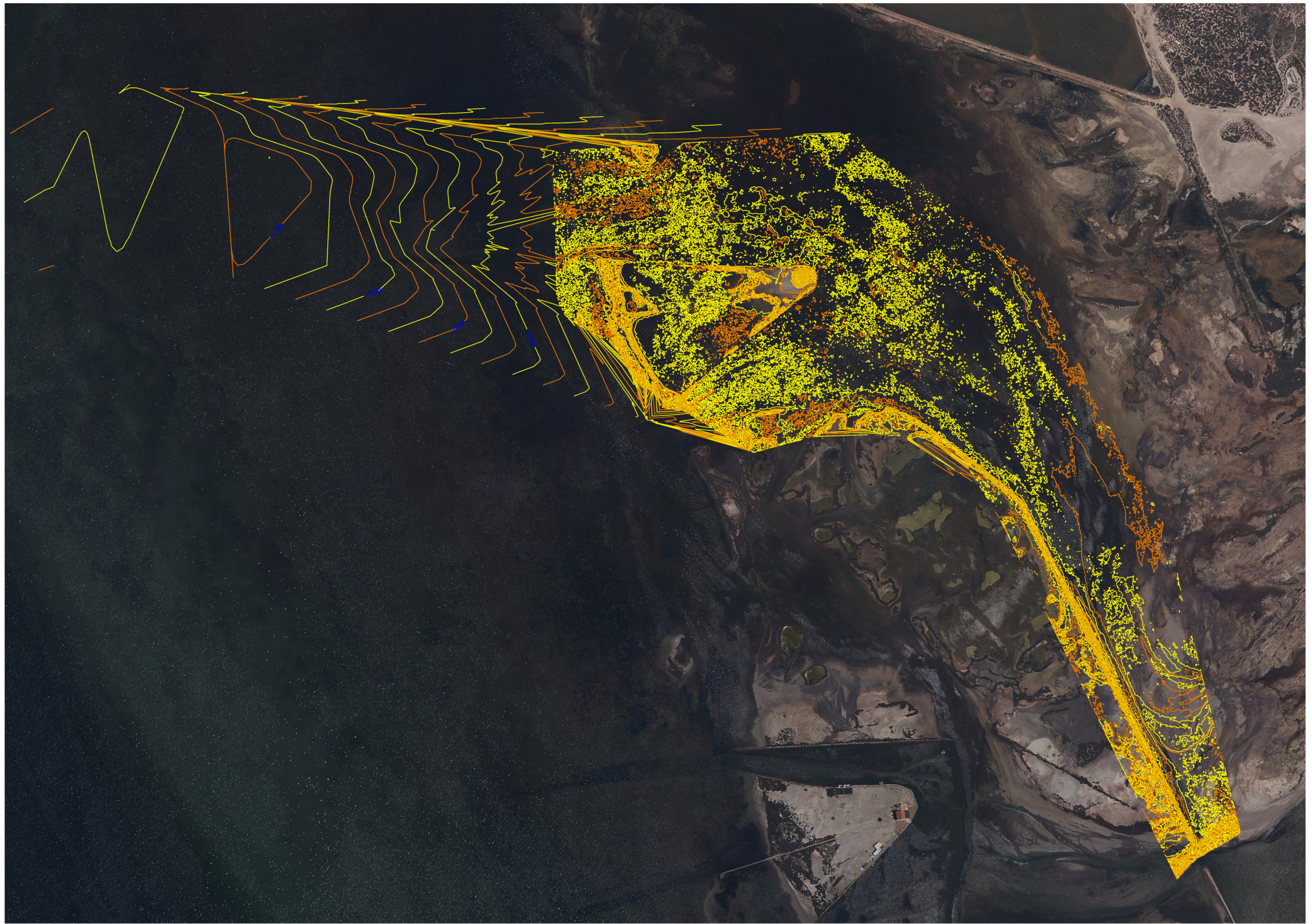
FECHA: 8 de septiembre 2021



Fuente: Material Cartográfico Oficial D.G. Medio Ambiente.

Sistema de proyección: ETRS89 (huso 30, zona S).

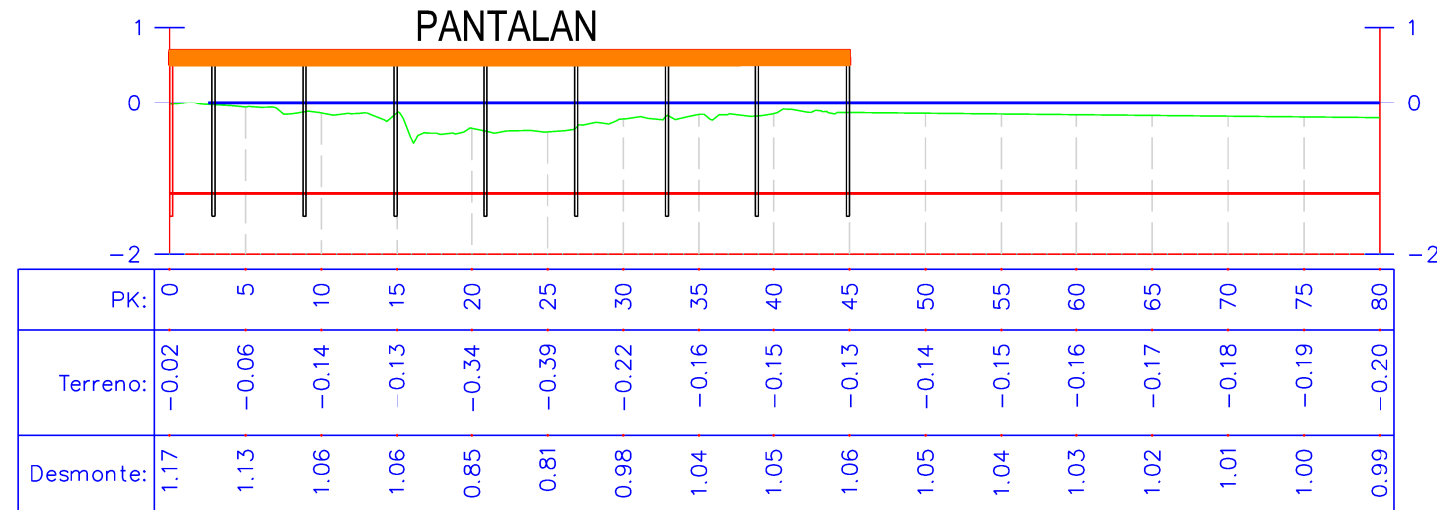
Nº plano 10	 PROMOTOR: CONSEJERÍA DE AGUA, AGRICULTURA, GANADERÍA y PESCA.	 CONSULTOR: Tel y Fax: 968535558; Móvil: 674121965. ESCALA: 1/6.000 0 60 120 180 240 m	EQUIPO REDACTOR  Pedro Martínez-Baños, Dr. CC. Biológicas.		TÍTULO DEL PROYECTO ADDENDA AL PROYECTO PARA LA RECUPERACIÓN PESQUERA TRADICIONAL DE LA ENCAÑIZADA "EL VENTORRILLO" (T.M. SAN JAVIER).	FECHA Mayo 2018.
			 Francisco Guijarro López Ingeniero caminos canales y puertos.	TÍTULO DEL PLANO COORDENADAS DE LA SOLICITUD DE OCUPACIÓN DE LA CONCESIÓN DE LA ENCAÑIZADA EL VENTORRILLO.	Exp.: 917/17-58.	



Equidistancia de CN: 0.1 m

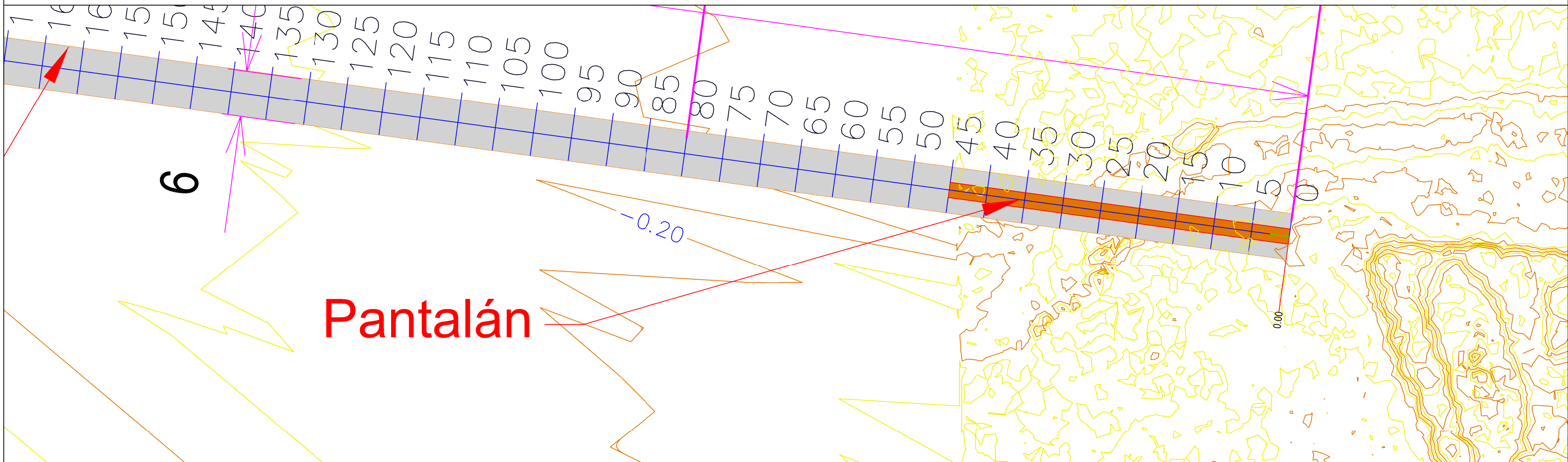
Situación Inicial

1/5000



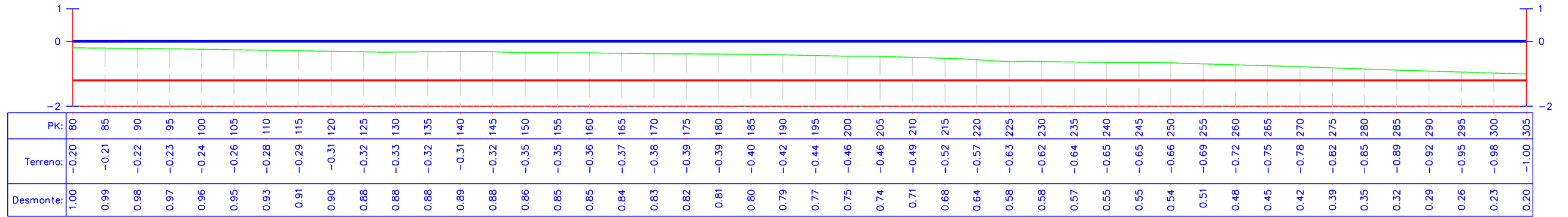
Línea	Superficie	Desplazamiento
—	Batimetría total	0.000
—	Fondo recuperado	0.000
—	Mar	0.000
Escalado 5.00000 x Ver. Escalado 1.00000 x Hor.		

Superficie Original: Batimetría total
 Superficie Diseño: Fondo Recuperado
 Desmorte: 483.88 m³



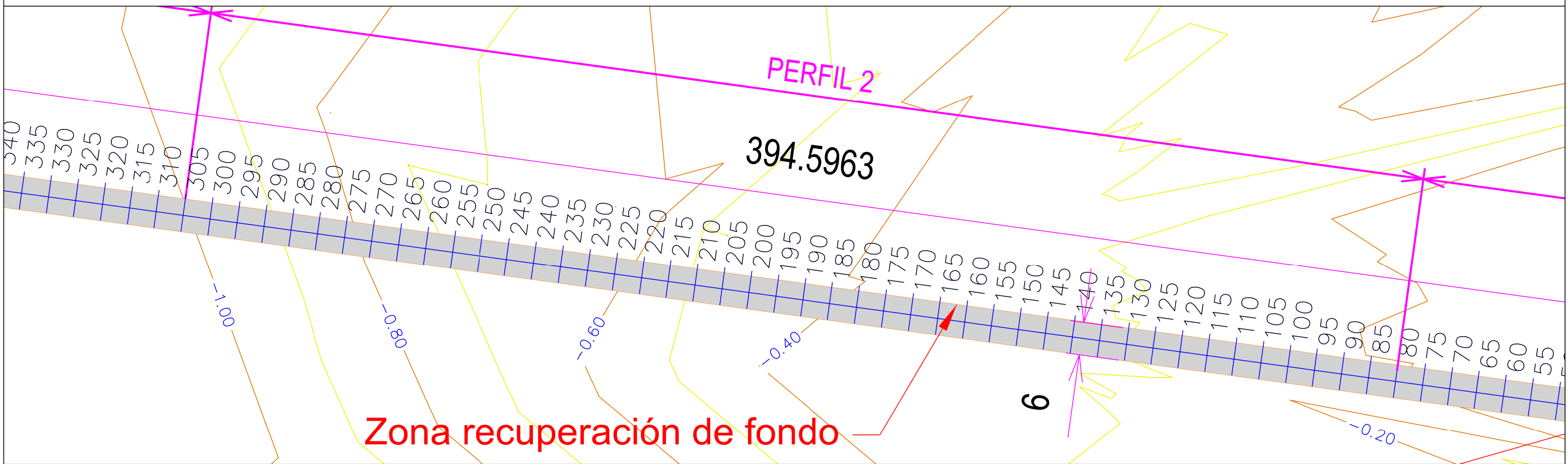
Perfil Longitudinal 1
 Volumen a recuperar 1

1/500



Línea	Superficie	Desplazamiento
—	Batimetria total	0.000
—	Fondo recuperado	0.000
—	Mar	0.000
Escala		
Ver.		Escalado 5.00000 x Ver.
Hor.		Escalado 1.00000 x Hor.

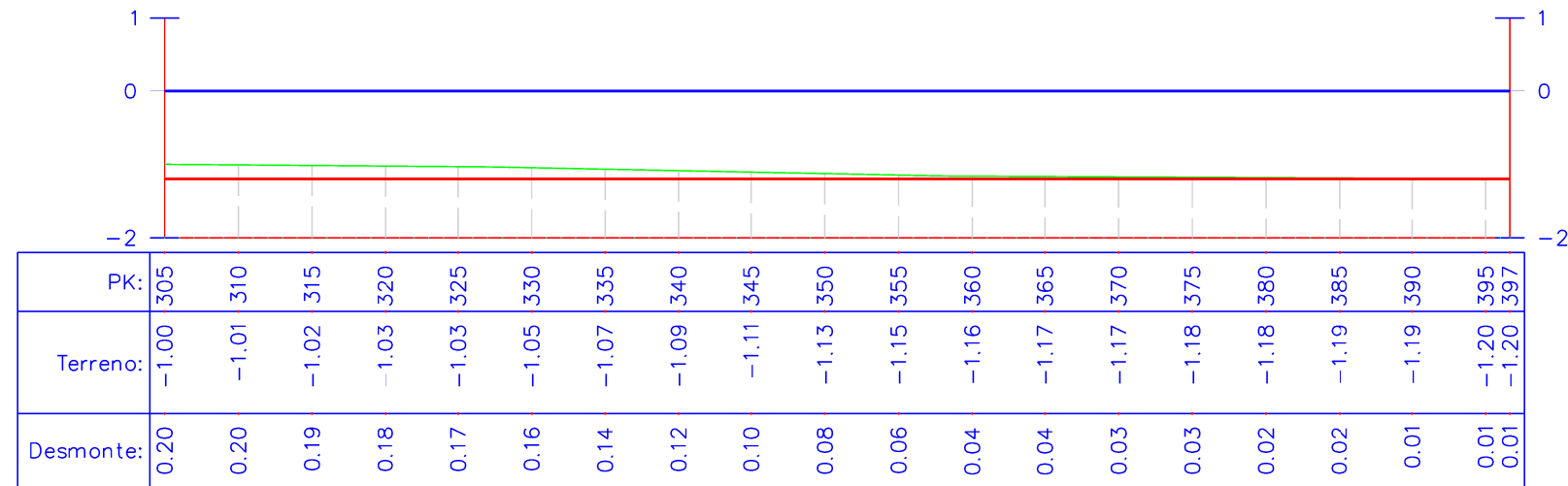
Superficie Original: Batimetria total
 Superficie Diseño: Fondo recuperado
 Neto: 935.87 m3



Zona recuperación de fondo

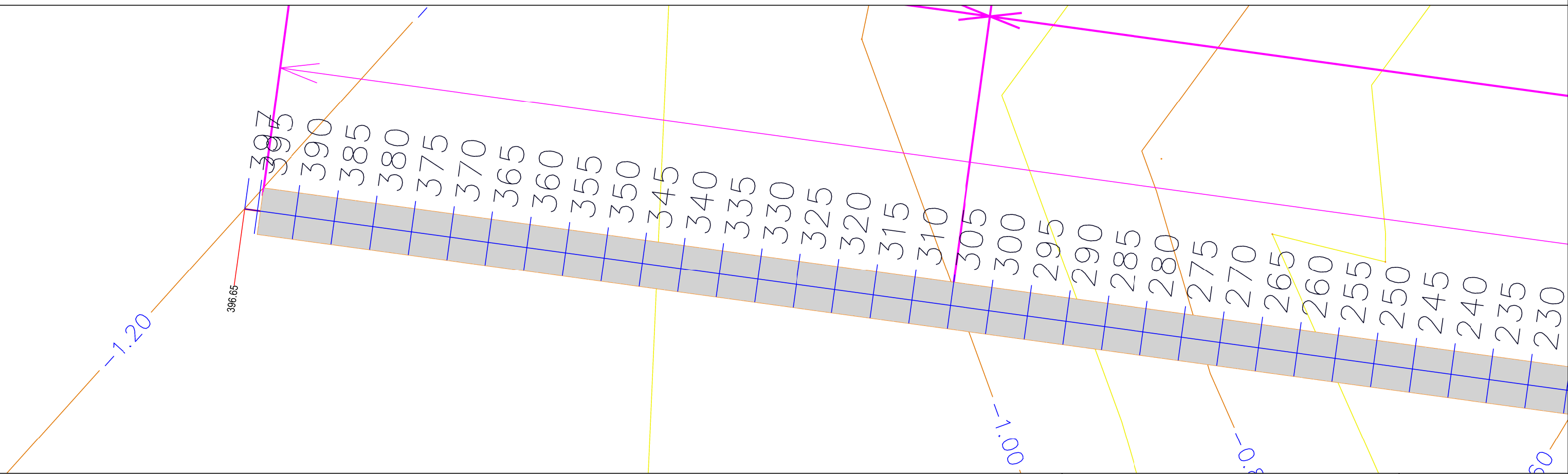
Perfil Longitudinal 2
 Volumen a recuperar 2

1/700



Línea	Superficie	Desplazamiento
—	Batimetría total	0.000
—	Fondo recuperado	0.000
—	Mar	0.000
Escalado 5.00000 x Ver. Escalado 1.00000 x Hor.		

Superficie Original: Batimetría total
 Superficie Diseño: Fondo recuperado
 Neto: 47.51 m³



Perfil Longitudinal 3
 Volumen a recuperar 3

1/500

