

## Encuesta Ocupación Apartamentos Turísticos 2009-2010

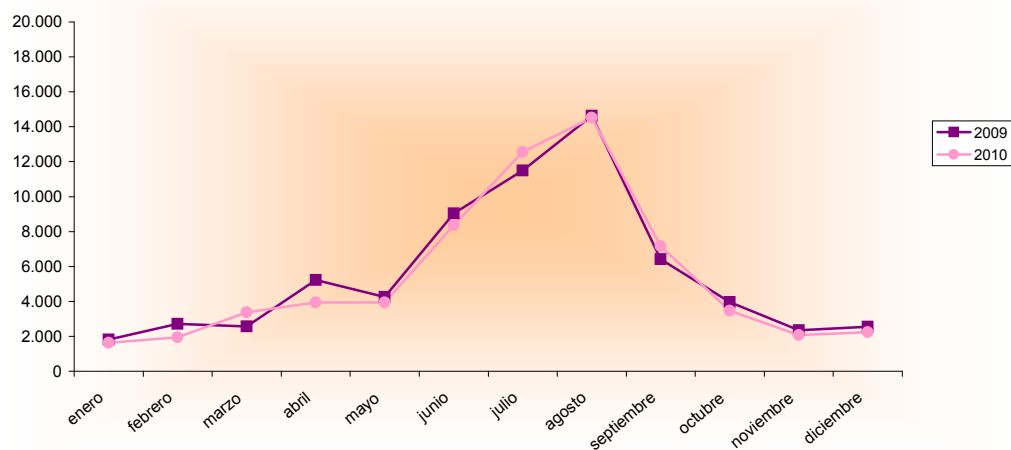
Diciembre 2009 - 2010 España - Región de Murcia		Número de viajeros			Número de pernoctaciones			Estancia media	Grado ocupación
		Total	Residentes en España	Residentes en el extranjero	Total	Residentes en España	Residentes en el extranjero		
<b>REGIÓN DE MURCIA</b>	Año 2010	<b>2.230</b>	<b>1.815</b>	<b>415</b>	<b>19.468</b>	<b>14.455</b>	<b>5.013</b>	<b>8,73</b>	<b>18,97%</b>
	Año 2009	2.555	2.115	440	17.506	12.807	4.699	6,85	15,35%
<b>Variación año anterior</b>		<b>-12,72%</b>	<b>-14,18%</b>	<b>-5,68%</b>	<b>11,21%</b>	<b>12,87%</b>	<b>6,68%</b>	<b>27,45%</b>	<b>23,58%</b>
ESPAÑA	Año 2010	471.635	161.417	310.217	3.349.118	631.691	2.717.427	7,10	50,35%
	Año 2009	469.048	151.843	317.205	3.511.333	615.821	2.895.512	7,49	46,28%
<b>Variación año anterior</b>		<b>0,55%</b>	<b>6,31%</b>	<b>-2,20%</b>	<b>-4,62%</b>	<b>2,58%</b>	<b>-6,15%</b>	<b>-5,21%</b>	<b>8,79%</b>

### Datos acumulados 2009/2010

Acumulado Enero-Diciembre Años 2009 y 2010		Número de viajeros			Número de pernoctaciones		
		Total	Residentes en España	Residentes en el extranjero	Total	Residentes en España	Residentes en el extranjero
<b>REGIÓN DE MURCIA</b>	Año 2010	<b>65.180</b>	<b>56.524</b>	<b>8.657</b>	<b>649.017</b>	<b>560.409</b>	<b>88.605</b>
	Año 2009	67.010	56.851	10.161	627.381	520.507	106.873
<b>Variación año anterior</b>		<b>-2,73%</b>	<b>-0,58%</b>	<b>-14,80%</b>	<b>3,45%</b>	<b>7,67%</b>	<b>-17,09%</b>
ESPAÑA	Año 2010	8.206.904	2.909.364	5.297.540	59.792.023	15.380.382	44.411.641
	Año 2009	7.635.063	2.646.947	4.988.115	58.929.029	14.784.102	44.144.928
<b>Variación año anterior</b>		<b>7,49%</b>	<b>9,91%</b>	<b>6,20%</b>	<b>1,46%</b>	<b>4,03%</b>	<b>0,60%</b>

Fuente: Encuesta de Ocupación en Apartamentos Turísticos (I.N.E.)

### Evolución del número de viajeros



**Consejería de Cultura y Turismo**  
Secretaría General  
Unidad de Estudios y Estadística