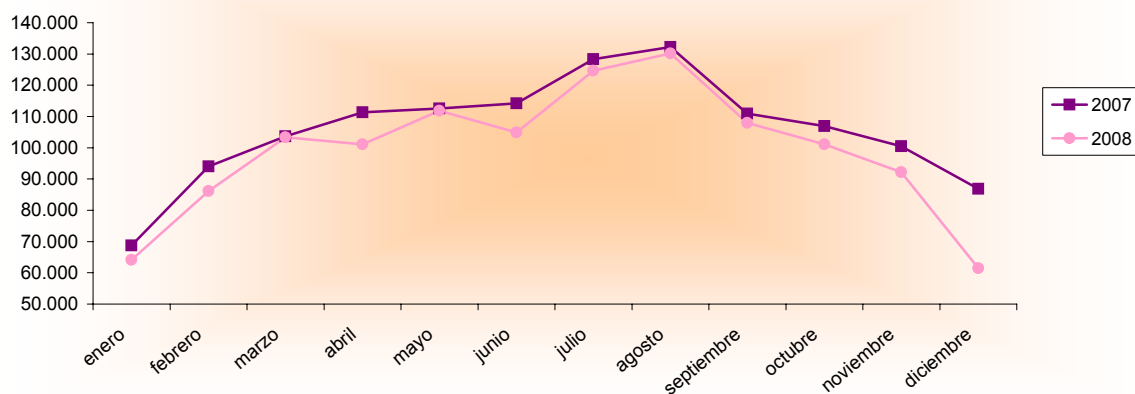


Encuesta Ocupación Hotelera 2007-2008

Acumulado Enero-Diciembre Años 2007 y 2008		Número de viajeros			Número de pernoctaciones			Estancia media	Grado ocupación
		Total	Residentes en España	Residentes en el extranjero	Total	Residentes en España	Residentes en el extranjero		
REGIÓN DE MURCIA	Año 2008	1.188.920	980.307	208.614	2.969.361	2.421.466	547.896	2,50	45,23%
	Año 2007	1.270.350	1.052.096	218.257	3.134.047	2.599.349	534.700	2,47	49,73%
Variación año anterior		-6,41%	-6,82%	-4,42%	-5,25%	-6,84%	2,47%	1,23%	-9,05%
ESPAÑA	Año 2008	82.951.291	47.181.939	35.769.351	268.407.115	113.011.484	155.395.629	3,24	53,56%
	Año 2007	84.733.719	48.821.933	35.911.789	272.733.149	116.961.655	155.771.496	3,22	56,19%
Variación año anterior		-2,10%	-3,36%	-0,40%	-1,59%	-3,38%	-0,24%	0,53%	-4,67%

Fuente: Encuesta de Ocupación Hotelera (I.N.E.)

Evolución nº Viajeros




 Región de Murcia

Consejería de Cultura y Turismo
 Secretaría General
 Unidad de Estudios y Estadística