

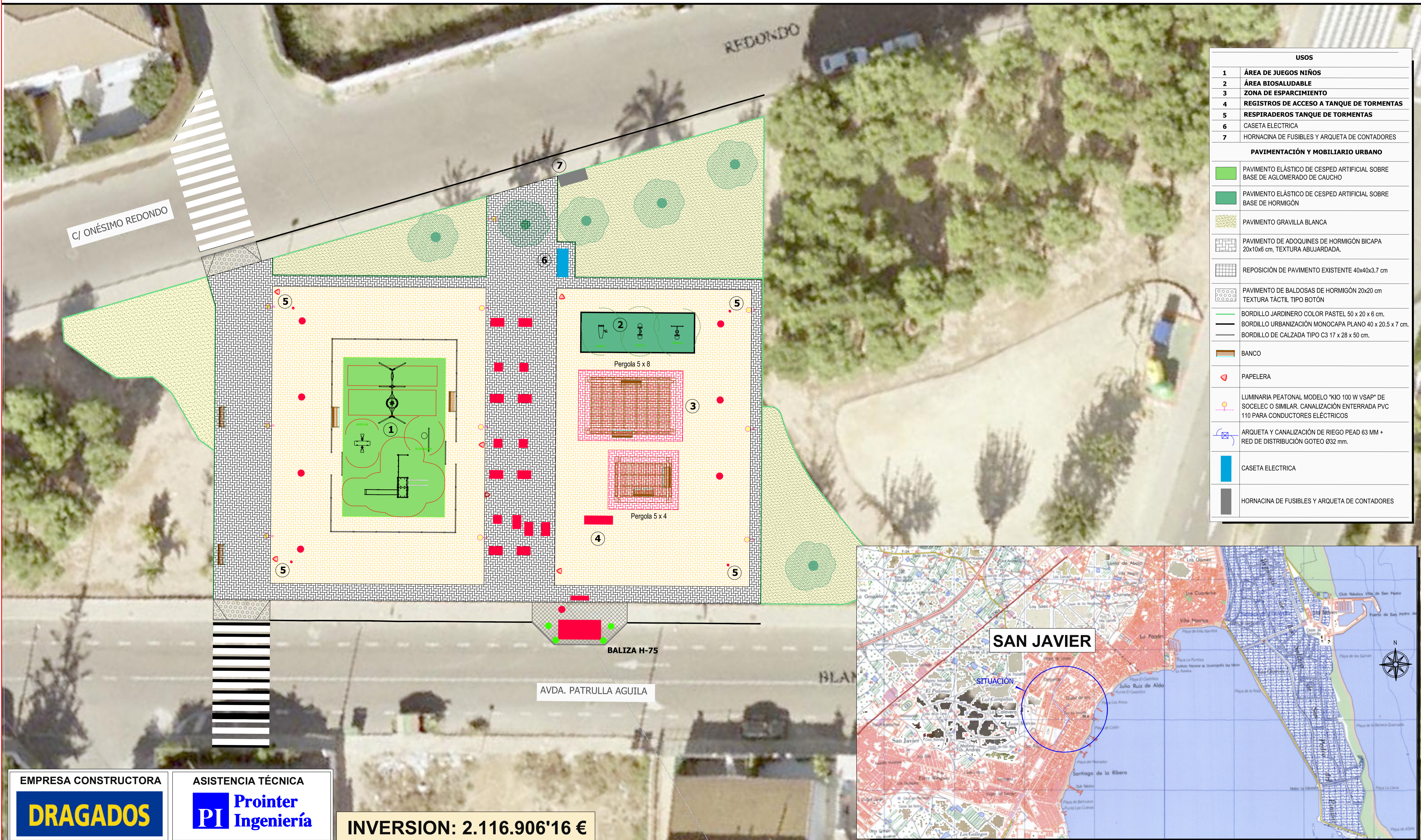


**Región de Murcia**  
 Consejería Agua, Agricultura  
 Ganadería y Pesca  
 Dirección General del Agua

# PROYECTO DE COLECTORES Y TANQUE DE TORMENTAS EN AVENIDA PATRULLA AGUILA DE SANTIAGO DE LA RIBERA, T.M. DE SAN JAVIER



**Ayuntamiento  
 de San Javier**



USOS	
1	ÁREA DE JUEGOS NIÑOS
2	ÁREA BIOSALUDABLE
3	ZONA DE ESPARCIMIENTO
4	REGISTROS DE ACCESO A TANQUE DE TORMENTAS
5	RESPIRADEROS TANQUE DE TORMENTAS
6	CASETA ELECTRICA
7	HORNACINA DE FUSIBLES Y ARQUETA DE CONTADORES
PAVIMENTACIÓN Y MOBILIARIO URBANO	
	PAVIMENTO ELÁSTICO DE CESPED ARTIFICIAL SOBRE BASE DE AGLOMERADO DE CAUCHO
	PAVIMENTO ELÁSTICO DE CESPED ARTIFICIAL SOBRE BASE DE HORMIGÓN
	PAVIMENTO GRAVILLA BLANCA
	PAVIMENTO DE ADOQUINES DE HORMIGÓN BICAPA 20x10x6 cm, TEXTURA ABUJARDADA.
	REPOSICIÓN DE PAVIMENTO EXISTENTE 40x40x3.7 cm
	PAVIMENTO DE BALDOSAS DE HORMIGÓN 20x20 cm TEXTURA TÁCTIL TIPO BOTÓN
	BORDILLO JARDINERO COLOR PASTEL 50 x 20 x 6 cm.
	BORDILLO URBANIZACIÓN MONOCAPA PLANO 40 x 20.5 x 7 cm.
	BORDILLO DE CALZADA TIPO C3 17 x 28 x 50 cm.
	BANCO
	PAPELERA
	LUMINARIA PEATONAL MODELO "KIO 100 W VSAP" DE SOCELEC O SIMILAR. CANALIZACIÓN ENTERRADA PVC 110 PARA CONDUCTORES ELÉCTRICOS
	ARQUETA Y CANALIZACIÓN DE RIEGO PEAD 63 MM + RED DE DISTRIBUCIÓN GOTEJO Ø32 mm.
	CASETA ELECTRICA
	HORNACINA DE FUSIBLES Y ARQUETA DE CONTADORES



EMPRESA CONSTRUCTORA  
**DRAGADOS**

ASISTENCIA TÉCNICA  
**PI** **Printer Ingeniería**

INVERSION: 2.116.906'16 €