

Encuesta Ocupación Apartamentos Turísticos Noviembre 2005-2006

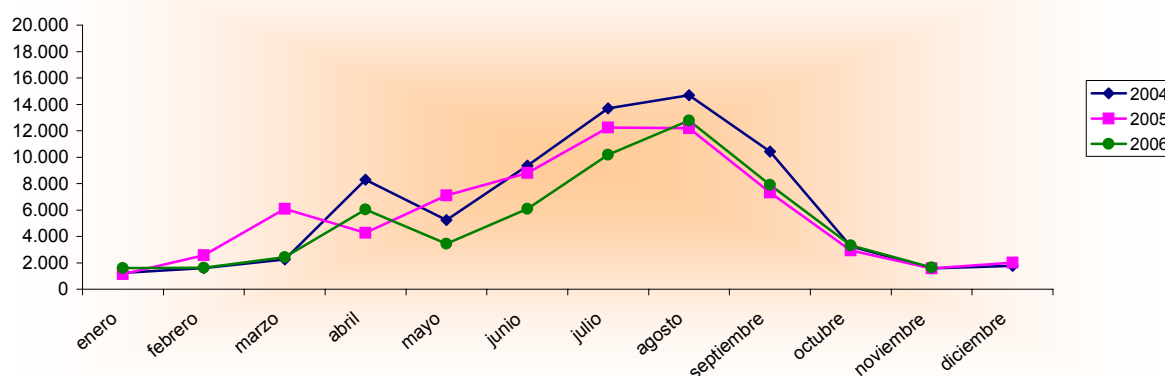
Noviembre 2005 - 2006 España - Región de Murcia		Número de viajeros			Número de pernoctaciones			Estancia media	Grado ocupación
		Total	Residentes en España	Residentes en el extranjero	Total	Residentes en España	Residentes en el extranjero		
REGIÓN DE MURCIA	Año 2006	1.660	1.260	400	18.676	12.170	6.506	11,25	18,42%
	Año 2005	1.570	1.372	198	18.524	12.384	6.140	11,80	12,12%
Variación año anterior		5,73%	-8,16%	102,02%	0,82%	-1,73%	5,96%	-4,66%	51,98%
ESPAÑA	Año 2006	492.674	96.828	395.846	4.238.050	537.965	3.700.085	8,60	61,08%
	Año 2005	503.097	88.693	414.404	4.167.349	473.227	3.694.122	8,28	39,70%
Variación año anterior		-2,07%	9,17%	-4,48%	1,70%	13,68%	0,16%	3,86%	53,85%

Datos acumulados 2005/2006

Acumulado Enero-Noviembre Años 2005 y 2006		Número de viajeros			Número de pernoctaciones		
		Total	Residentes en España	Residentes en el extranjero	Total	Residentes en España	Residentes en el extranjero
REGIÓN DE MURCIA	Año 2006	57.065	50.425	6.642	641.423	542.265	99.159
	Año 2005	65.082	56.799	8.283	778.922	649.071	129.852
Variación año anterior		-12,32%	-11,22%	-19,81%	-17,65%	-16,46%	-23,64%
ESPAÑA	Año 2006	8.438.789	2.487.487	5.950.583	68.587.659	15.496.521	53.091.138
	Año 2005	7.850.997	2.162.255	5.688.741	66.444.610	14.185.356	52.259.255
Variación año anterior		7,49%	15,04%	4,60%	3,23%	9,24%	1,59%

Fuente: Encuesta de Ocupación de Apartamentos turísticos (I.N.E.)

Evolución nº viajeros



Consejería de Turismo, Comercio y Consumo
Secretaría General
Unidad de Estudios y Estadística