

Encuesta Ocupación Hotelera Mayo 2005-2006

Mayo 2005 - 2006 España - Región de Murcia		Número de viajeros			Número de pernoctaciones			Estancia media	Grado ocupación
		Total	Residentes en España	Residentes en el extranjero	Total	Residentes en España	Residentes en el extranjero		
REGIÓN DE MURCIA	Año 2006	103.907	84.844	19.063	234.093	193.017	41.076	2,25	44,87%
	Año 2005	99.662	80.955	18.706	214.097	176.278	37.819	2,15	42,39%
Variación año anterior		4,26%	4,80%	1,91%	9,34%	9,50%	8,61%	4,65%	5,85%
ESPAÑA	Año 2006	7.640.335	3.966.560	3.673.776	23.867.981	8.886.377	14.981.604	3,12	53,39%
	Año 2005	7.243.380	3.880.747	3.361.104	22.410.157	8.786.713	13.615.874	3,10	51,49%
Variación año anterior		5,48%	2,21%	9,30%	6,51%	1,13%	10,03%	0,65%	3,69%

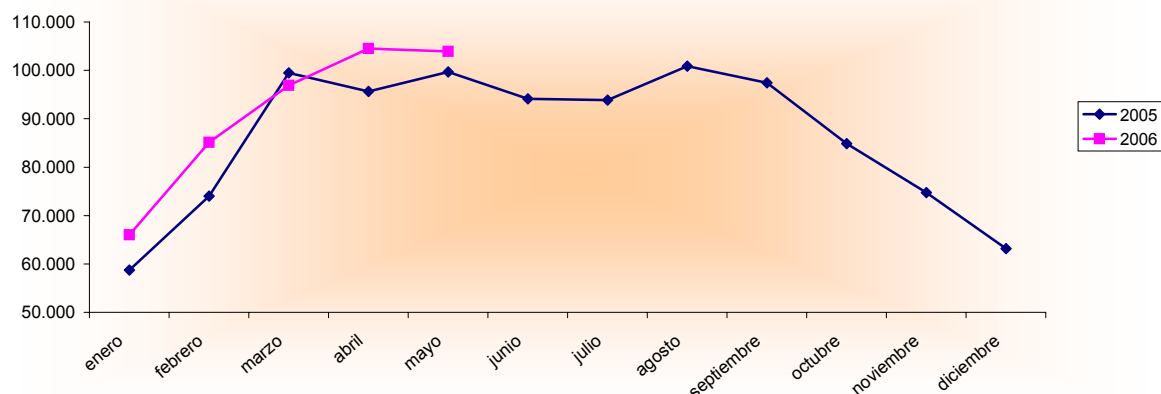
Datos acumulados 2005/2006

Acumulado Enero-Mayo Años 2005 y 2006		Número de viajeros			Número de pernoctaciones		
		Total	Residentes en España	Residentes en el extranjero	Total	Residentes en España	Residentes en el extranjero
REGIÓN DE MURCIA	Año 2006	456.486	363.031	93.455	1.017.840	824.319	193.524
	Año 2005	427.475	347.754	79.696	947.736	764.048	187.465
Variación año anterior		6,79%	4,39%	17,26%	7,40%	7,89%	3,23%
ESPAÑA	Año 2006	29.556.211	17.568.391	11.987.822	86.283.919	38.778.826	47.505.094
	Año 2005	27.356.782	16.369.412	10.986.005	80.534.817	36.342.079	44.189.011
Variación año anterior		8,04%	7,32%	9,12%	7,14%	6,71%	7,50%

Fuente: Encuesta de Ocupación Hotelera (I.N.E.)

* Debido a un cambio metodológico del I.N.E. se han modificado los datos correspondientes al año 2005 para ser comparables con los del año 2006

Evolución nº Viajeros



Consejería de Turismo, Comercio y Consumo
Secretaría General
Unidad de Estudios y Estadística