

Encuesta Ocupación Hotelera Diciembre 2005-2006

Diciembre 2005 - 2006 España - Región de Murcia		Número de viajeros			Número de pernoctaciones			Estancia media	Grado ocupación
		Total	Residentes en España	Residentes en el extranjero	Total	Residentes en España	Residentes en el extranjero		
REGIÓN DE MURCIA	Año 2006	69.507	58.748	10.759	118.743	98.571	20.172	1,71	33,18%
	Año 2005	73.398	61.008	12.390	135.617	108.734	26.883	1,85	34,35%
Variación año anterior		-5,30%	-3,70%	-13,16%	-12,44%	-9,35%	-24,96%	-7,50%	-3,41%
ESPAÑA	Año 2006	4.657.743	3.120.647	1.537.095	13.083.549	6.825.773	6.257.775	2,81	42,22%
	Año 2005	4.412.647	2.911.174	1.502.342	12.126.596	6.180.150	5.952.529	2,75	41,11%
Variación año anterior		5,55%	7,20%	2,31%	7,89%	10,45%	5,13%	2,18%	2,70%

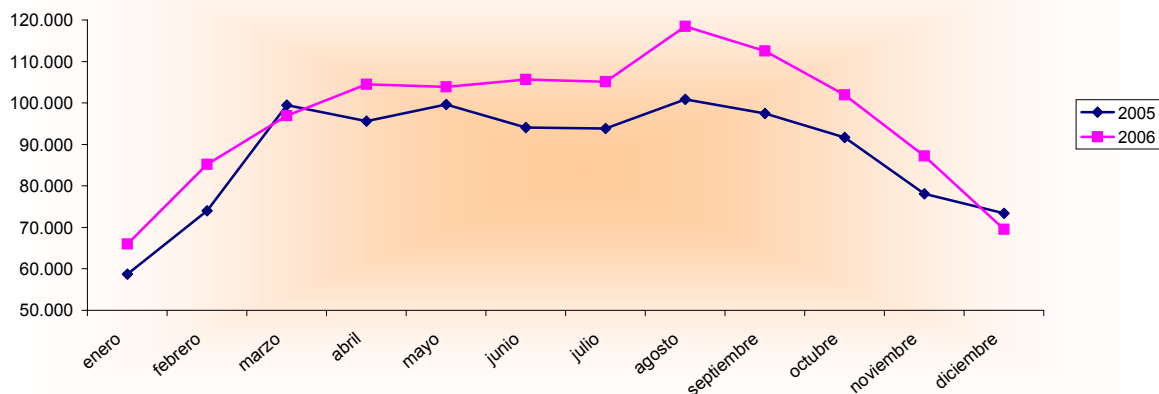
Datos acumulados 2005/2006

Acumulado Enero-Diciembre Años 2005 y 2006		Número de viajeros			Número de pernoctaciones		
		Total	Residentes en España	Residentes en el extranjero	Total	Residentes en España	Residentes en el extranjero
REGIÓN DE MURCIA	Año 2006	1.156.864	938.924	217.940	2.624.243	2.156.006	468.241
	Año 2005	1.081.051	883.016	198.002	2.515.858	2.047.463	472.168
Variación año anterior		7,01%	6,33%	10,07%	4,31%	5,30%	-0,83%
ESPAÑA	Año 2006	82.031.615	47.539.209	34.492.406	266.588.181	114.825.475	151.762.707
	Año 2005	77.400.353	44.888.349	32.512.939	250.966.291	107.996.305	142.976.965
Variación año anterior		5,98%	5,91%	6,09%	6,22%	6,32%	6,14%

Fuente: Encuesta de Ocupación Hotelera (I.N.E.)

* Debido a un cambio metodológico del I.N.E. se han modificado los datos correspondientes al año 2005 para ser comparables con los del año 2006

Evolución nº Viajeros



Consejería de Turismo, Comercio y Consumo
Secretaría General
Unidad de Estudios y Estadística