

## Encuesta Ocupación Campamentos Turísticos 2008-2009

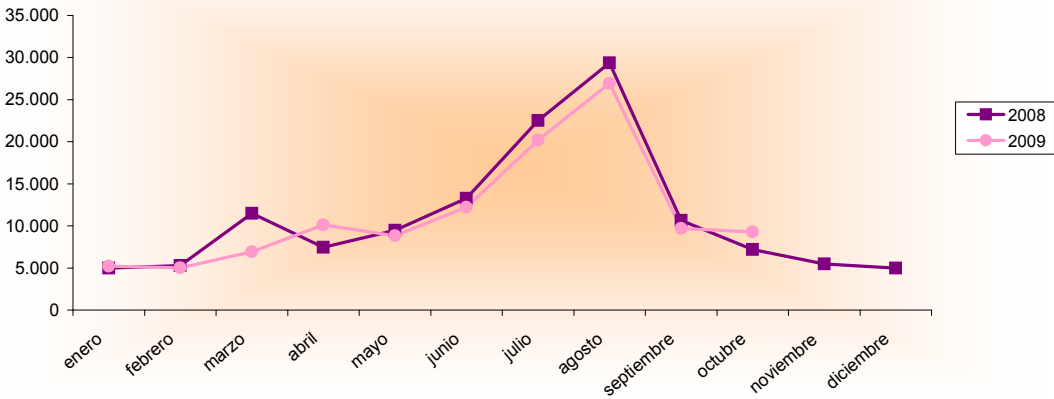
Octubre 2008 - 2009 España - Región de Murcia		Número de viajeros			Número de pernoctaciones			Estancia media	Grado ocupación
		Total	Residentes en España	Residentes en el extranjero	Total	Residentes en España	Residentes en el extranjero		
<b>REGIÓN DE MURCIA</b>	Año 2009	<b>9.281</b>	<b>5.586</b>	<b>3.695</b>	<b>96.816</b>	<b>23.731</b>	<b>73.086</b>	<b>10,43</b>	<b>41,48%</b>
	Año 2008	7.193	3.293	3.900	97.022	10.458	86.565	13,49	46,05%
<b>Variación año anterior</b>		<b>29,03%</b>	<b>69,63%</b>	<b>-5,26%</b>	<b>-0,21%</b>	<b>126,92%</b>	<b>-15,57%</b>	<b>-22,68%</b>	<b>-9,92%</b>
ESPAÑA	Año 2009	265.086	196.143	68.943	1.208.271	552.374	655.896	4,56	32,74%
	Año 2008	218.345	153.073	65.272	1.065.117	410.135	654.983	4,88	33,42%
<b>Variación año anterior</b>		<b>21,41%</b>	<b>28,14%</b>	<b>5,62%</b>	<b>13,44%</b>	<b>34,68%</b>	<b>0,14%</b>	<b>-6,56%</b>	<b>-2,03%</b>

### Datos acumulados 2008/2009

Acumulado Enero-Octubre Años 2008 y 2009		Número de viajeros			Número de pernoctaciones		
		Total	Residentes en España	Residentes en el extranjero	Total	Residentes en España	Residentes en el extranjero
<b>REGIÓN DE MURCIA</b>	Año 2009	<b>114.413</b>	<b>85.178</b>	<b>29.235</b>	<b>993.694</b>	<b>395.644</b>	<b>598.050</b>
	Año 2008	121.753	87.232	34.520	1.073.563	401.416	672.148
<b>Variación año anterior</b>		<b>-6,03%</b>	<b>-2,35%</b>	<b>-15,31%</b>	<b>-7,44%</b>	<b>-1,44%</b>	<b>-11,02%</b>
ESPAÑA	Año 2009	5.994.909	4.094.811	1.900.100	29.099.468	16.210.445	12.889.024
	Año 2008	6.032.268	4.022.564	2.009.705	29.582.113	15.976.878	13.605.237
<b>Variación año anterior</b>		<b>-0,62%</b>	<b>1,80%</b>	<b>-5,45%</b>	<b>-1,63%</b>	<b>1,46%</b>	<b>-5,26%</b>

Fuente: Encuesta de Ocupación en Acampamentos Turísticos (I.N.E.)

### Evolución nº viajeros



**Consejería de Cultura y Turismo**  
Secretaría General  
Unidad de Estudios y Estadística