

Encuesta Ocupación de Campamentos Turísticos 2009-2010

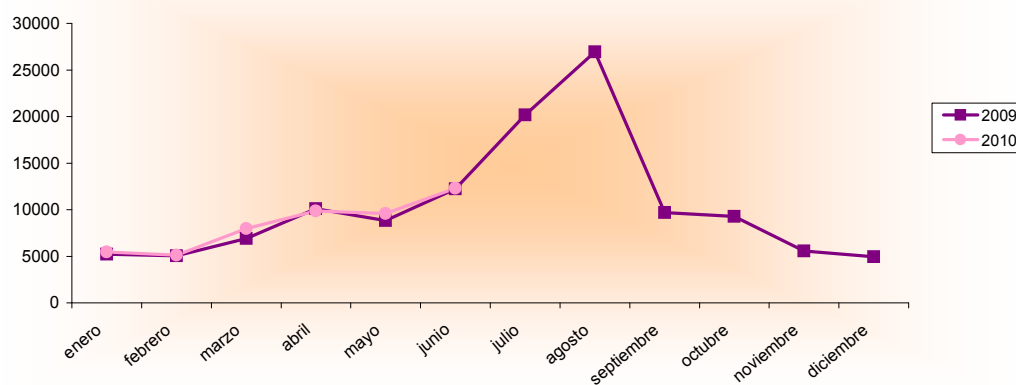
Junio 2009 - 2010 España - Región de Murcia		Número de viajeros			Número de pernoctaciones			Estancia media	Grado ocupación
		Total	Residentes en España	Residentes en el extranjero	Total	Residentes en España	Residentes en el extranjero		
REGIÓN DE MURCIA	Año 2010	12.313	9.945	2.368	58.964	32.911	26.053	4,79	28,47%
	Año 2009	12.220	10.264	1.956	56.873	31.372	25.501	4,65	30,03%
Variación año anterior		0,76%	-3,11%	21,06%	3,68%	4,91%	2,16%	3,01%	-5,19%
ESPAÑA	Año 2010	654.021	480.024	173.997	2.777.784	1.646.846	1.130.938	4,25	29,96%
	Año 2009	665.865	490.767	175.098	2.699.896	1.600.664	1.099.232	4,05	31,86%
Variación año anterior		-1,78%	-2,19%	-0,63%	2,88%	2,89%	2,88%	4,94%	-5,96%

Datos acumulados 2009/2010

Acumulado Enero-Junio Años 2009 y 2010		Número de viajeros			Número de pernoctaciones		
		Total	Residentes en España	Residentes en el extranjero	Total	Residentes en España	Residentes en el extranjero
REGIÓN DE MURCIA	Año 2010	50.316	31.005	19.311	554.612	121.624	432.988
	Año 2009	48.322	32.044	16.278	559.402	119.145	440.256
Variación año anterior		4,13%	-3,24%	18,63%	-0,86%	2,08%	-1,65%
ESPAÑA	Año 2010	1.988.328	1.417.488	570.838	9.306.498	4.496.710	4.809.788
	Año 2009	2.044.563	1.482.925	561.638	9.115.014	4.526.181	4.588.835
Variación año anterior		-2,75%	-4,41%	1,64%	2,10%	-0,65%	4,82%

Fuente: Encuesta de Ocupación en Acampamentos Turísticos (I.N.E.)

Evolución del número de viajeros



Consejería de Cultura y Turismo

Secretaría General
Unidad de Estudios y Estadística