

## Encuesta Ocupación Campamentos Turísticos 2008-2009

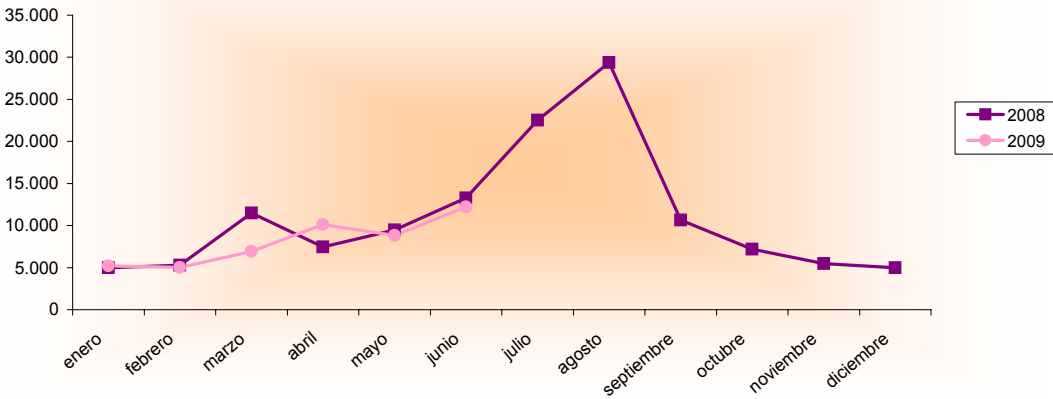
Junio 2008 - 2009 España - Región de Murcia		Número de viajeros			Número de pernoctaciones			Estancia media	Grado ocupación
		Total	Residentes en España	Residentes en el extranjero	Total	Residentes en España	Residentes en el extranjero		
<b>REGIÓN DE MURCIA</b>	Año 2009	12.220	10.264	1.956	56.873	31.372	25.501	4,65	30,03%
	Año 2008	13.290	11.357	1.932	59.488	34.290	25.198	4,48	29,81%
<b>Variación año anterior</b>		<b>-8,05%</b>	<b>-9,62%</b>	<b>1,24%</b>	<b>-4,40%</b>	<b>-8,51%</b>	<b>1,20%</b>	<b>3,79%</b>	<b>0,74%</b>
ESPAÑA	Año 2009	665.865	490.767	175.098	2.699.896	1.600.664	1.099.232	4,05	31,86%
	Año 2008	672.969	483.176	189.793	2.724.753	1.534.586	1.190.166	4,05	31,87%
<b>Variación año anterior</b>		<b>-1,06%</b>	<b>1,57%</b>	<b>-7,74%</b>	<b>-0,91%</b>	<b>4,31%</b>	<b>-7,64%</b>	<b>0,00%</b>	<b>-0,03%</b>

### Datos acumulados 2008/2009

Acumulado Enero-Junio Años 2008 y 2009		Número de viajeros			Número de pernoctaciones		
		Total	Residentes en España	Residentes en el extranjero	Total	Residentes en España	Residentes en el extranjero
<b>REGIÓN DE MURCIA</b>	Año 2009	48.322	32.044	16.278	559.402	119.145	440.256
	Año 2008	52.000	33.613	18.384	611.660	120.303	491.358
<b>Variación año anterior</b>		<b>-7,07%</b>	<b>-4,67%</b>	<b>-11,46%</b>	<b>-8,54%</b>	<b>-0,96%</b>	<b>-10,40%</b>
ESPAÑA	Año 2009	2.044.563	1.482.925	561.638	9.115.014	4.526.181	4.588.835
	Año 2008	2.013.894	1.439.951	573.943	9.143.300	4.361.769	4.781.531
<b>Variación año anterior</b>		<b>1,52%</b>	<b>2,98%</b>	<b>-2,14%</b>	<b>-0,31%</b>	<b>3,77%</b>	<b>-4,03%</b>

Fuente: Encuesta de Ocupación en Acampamentos Turísticos (I.N.E.)

### Evolución nº viajeros



**Consejería de Cultura y Turismo**  
Secretaría General  
Unidad de Estudios y Estadística