

## Encuesta Ocupación Campamentos Turísticos 2008-2009

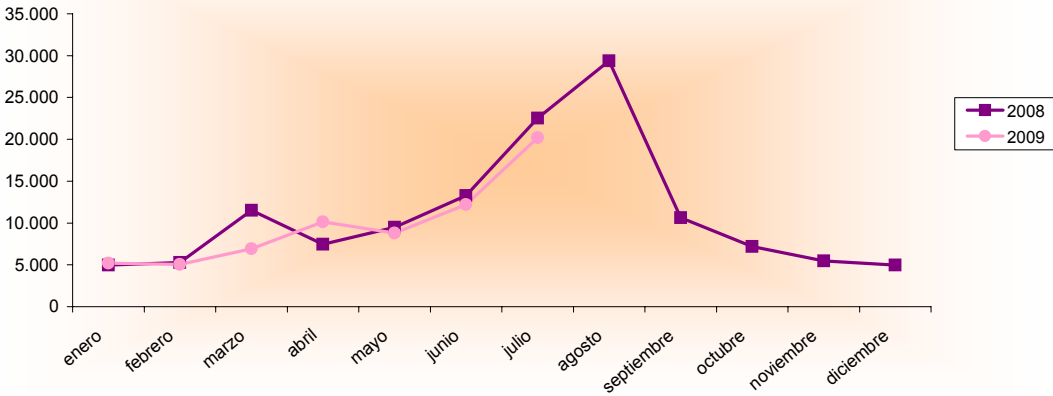
Julio 2008 - 2009 España - Región de Murcia		Número de viajeros			Número de pernoctaciones			Estancia media	Grado ocupación
		Total	Residentes en España	Residentes en el extranjero	Total	Residentes en España	Residentes en el extranjero		
<b>REGIÓN DE MURCIA</b>	Año 2009	<b>20.187</b>	<b>17.790</b>	<b>2.397</b>	<b>110.559</b>	<b>85.757</b>	<b>24.802</b>	<b>5,48</b>	<b>38,35%</b>
	Año 2008	22.530	19.078	3.453	125.869	97.577	28.291	5,59	39,29%
<b>Variación año anterior</b>		<b>-10,40%</b>	<b>-6,75%</b>	<b>-30,58%</b>	<b>-12,16%</b>	<b>-12,11%</b>	<b>-12,33%</b>	<b>-1,97%</b>	<b>-2,39%</b>
ESPAÑA	Año 2009	1.415.283	891.844	523.440	6.922.311	3.709.469	3.212.842	4,89	44,29%
	Año 2008	1.410.294	846.871	563.423	7.208.776	3.540.257	3.668.520	5,11	48,13%
<b>Variación año anterior</b>		<b>0,35%</b>	<b>5,31%</b>	<b>-7,10%</b>	<b>-3,97%</b>	<b>4,78%</b>	<b>-12,42%</b>	<b>-4,31%</b>	<b>-7,98%</b>

### Datos acumulados 2008/2009

Acumulado Enero-Julio Años 2008 y 2009		Número de viajeros			Número de pernoctaciones		
		Total	Residentes en España	Residentes en el extranjero	Total	Residentes en España	Residentes en el extranjero
<b>REGIÓN DE MURCIA</b>	Año 2009	<b>68.509</b>	<b>49.834</b>	<b>18.675</b>	<b>669.961</b>	<b>204.902</b>	<b>465.058</b>
	Año 2008	74.530	52.691	21.837	737.529	217.880	519.649
<b>Variación año anterior</b>		<b>-8,08%</b>	<b>-5,42%</b>	<b>-14,48%</b>	<b>-9,16%</b>	<b>-5,96%</b>	<b>-10,51%</b>
ESPAÑA	Año 2009	3.459.846	2.374.769	1.085.078	16.037.325	8.235.650	7.801.677
	Año 2008	3.424.188	2.286.822	1.137.366	16.352.076	7.902.026	8.450.051
<b>Variación año anterior</b>		<b>1,04%</b>	<b>3,85%</b>	<b>-4,60%</b>	<b>-1,92%</b>	<b>4,22%</b>	<b>-7,67%</b>

Fuente: Encuesta de Ocupación en Acampamentos Turísticos (I.N.E.)

### Evolución nº viajeros



**Consejería de Cultura y Turismo**  
Secretaría General  
Unidad de Estudios y Estadística