

Encuesta Ocupación en Apartamentos Turísticos 2010-2011

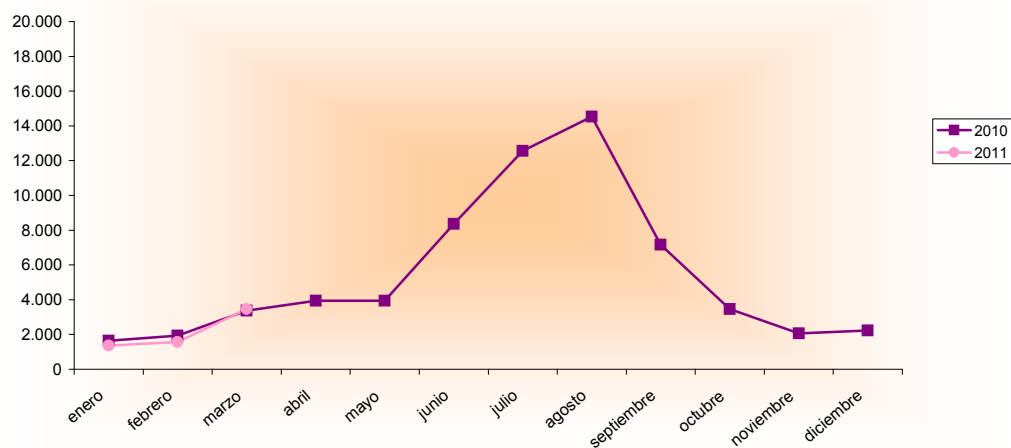
Marzo 2010 - 2011 España - Región de Murcia		Número de viajeros			Número de pernoctaciones			Estancia media	Grado ocupación
		Total	Residentes en España	Residentes en el extranjero	Total	Residentes en España	Residentes en el extranjero		
REGIÓN DE MURCIA	Año 2011	3.470	2.266	1.204	30.324	18.744	11.579	8,74	22,23%
	Año 2010	3.368	2.717	651	24.861	17.329	7.532	7,38	19,01%
Variación año anterior		3,03%	-16,60%	84,95%	21,97%	8,17%	53,73%	18,43%	16,94%
ESPAÑA	Año 2011	517.028	136.912	380.116	4.012.726	552.972	3.459.754	7,76	59,61%
	Año 2010	522.701	164.444	358.258	3.940.966	670.915	3.270.051	7,54	54,32%
Variación año anterior		-1,09%	-16,74%	6,10%	1,82%	-17,58%	5,80%	2,92%	9,74%

Datos acumulados 2010/2011

Acumulado Enero-Marzo Años 2010 y 2011		Número de viajeros			Número de pernoctaciones		
		Total	Residentes en España	Residentes en el extranjero	Total	Residentes en España	Residentes en el extranjero
REGIÓN DE MURCIA	Año 2011	6.401	4.404	1.996	68.495	43.802	24.692
	Año 2010	6.937	5.531	1.406	53.690	37.751	15.938
Variación año anterior		-7,73%	-20,38%	41,96%	27,57%	16,03%	54,93%
ESPAÑA	Año 2011	1.393.038	356.819	1.036.220	11.125.041	1.488.828	9.636.214
	Año 2010	1.376.735	384.995	991.741	10.868.168	1.658.978	9.209.190
Variación año anterior		1,18%	-7,32%	4,48%	2,36%	-10,26%	4,64%

Fuente: Encuesta de Ocupación en Apartamentos Turísticos (I.N.E.)

Evolución nº viajeros



Consejería de Cultura y Turismo
Secretaría General
Unidad de Estudios y Estadística