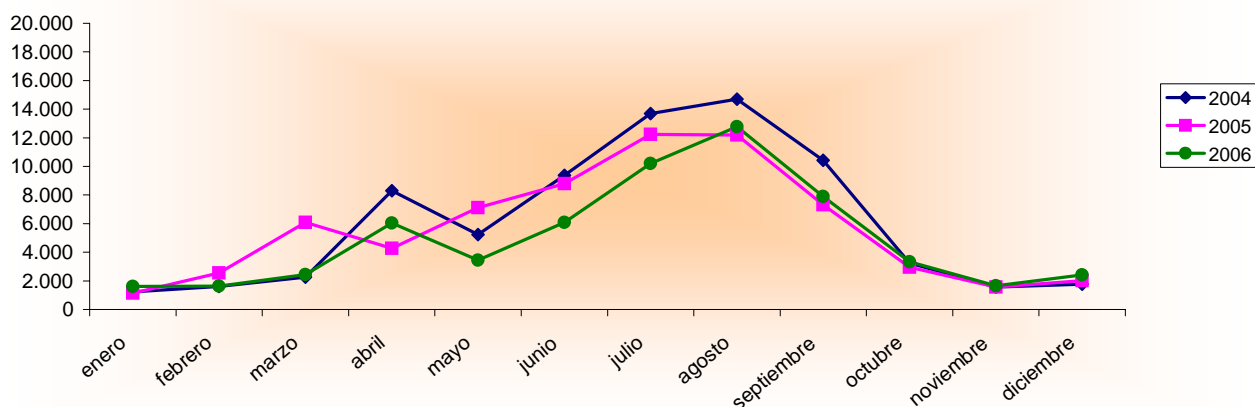


## Encuesta Ocupación Apartamentos Turísticos. Año 2005-2006

Acumulado Enero-Diciembre Años 2005 y 2006		Número de viajeros			Número de pernoctaciones			Estancia media	Grado ocupación
		Total	Residentes en España	Residentes en el extranjero	Total	Residentes en España	Residentes en el extranjero		
<b>REGIÓN DE MURCIA</b>	<b>Año 2006</b>	<b>59.477</b>	<b>52.534</b>	<b>6.946</b>	<b>659.645</b>	<b>554.648</b>	<b>104.998</b>	<b>11,09</b>	<b>39,26%</b>
	Año 2005	67.092	58.652	8.440	797.457	661.494	135.964	11,89	41,60%
<b>Variación año anterior</b>		<b>-11,35%</b>	<b>-10,43%</b>	<b>-17,70%</b>	<b>-17,28%</b>	<b>-16,15%</b>	<b>-22,78%</b>	<b>-6,73%</b>	<b>-5,62%</b>
ESPAÑA	Año 2006	8.996.088	2.631.263	6.364.106	72.951.071	16.201.723	56.749.348	8,11	59,88%
	Año 2005	8.368.496	2.279.624	6.088.871	70.551.135	14.771.211	55.779.925	8,43	58,67%
<b>Variación año anterior</b>		<b>7,50%</b>	<b>15,43%</b>	<b>4,52%</b>	<b>3,40%</b>	<b>9,68%</b>	<b>1,74%</b>	<b>-3,80%</b>	<b>2,06%</b>

Fuente: Encuesta de Ocupación de Apartamentos turísticos (I.N.E.)

### Evolución nº viajeros



**Consejería de Turismo, Comercio y Consumo**  
Secretaría General  
Unidad de Estudios y Estadística