



## CENSO GANADERO DE MURCIA POR ESPECIES

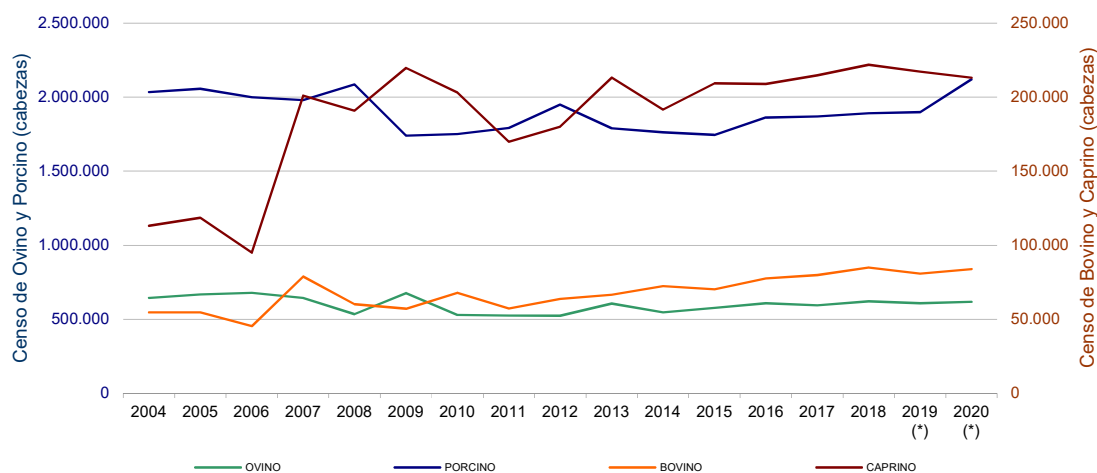
### SERIE HISTORICA

AÑO	BOVINO (Cabezas)	OVINO (Cabezas)	CAPRINO (Cabezas)	PORCINO (Cabezas)
1997	46.910	690.977	145.809	1.541.134
1998	38.855	579.624	146.147	1.626.258
1999	41.141	628.006	133.037	1.515.257
2000	35.425	911.823	149.426	1.688.299
2001	47.961	707.632	128.615	1.773.755
2002	46.525	604.838	173.877	2.094.814
2003	55.356	613.308	135.037	2.023.292
2004	54.640	644.313	113.039	2.033.340
2005	54.661	666.162	118.382	2.055.883
2006	45.360	678.447	94.908	1.999.662
2007	78.798	643.333	201.025	1.979.403
2008	60.162	533.808	190.762	2.084.784
2009	57.095	676.728	219.757	1.739.550
2010	67.940	527.896	203.199	1.749.885
2011	57.349	525.375	169.924	1.791.188
2012	63.580	523.220	180.125	1.949.255
2013	66.405	605.420	213.092	1.789.237
2014	72.285	545.478	191.585	1.762.927
2015	70.158	577.040	209.353	1.744.862
2016	77.448	607.319	209.004	1.862.519
2017	79.753	594.199	214.707	1.870.127
2018	84.939	619.803	221.886	1.890.222
2019 (*)	80.704	607.793	217.274	1.899.686
2020 (*)	83.864	617.366	213.091	2.120.158

(\*) Datos provisionales. Sujetos a modificaciones

NOTA: Para bovino se cambió la metodología de cálculo a partir del año 2011. Para ovino y caprino se cambió la metodología de cálculo a partir de 2012.

Gráfico  
Evolución por especies



grafico