



Región de Murcia

Consejería de Agua, Agricultura, Ganadería, Pesca y Medio Ambiente
Dirección General de Agricultura, Industrias Alimentarias y Cooperativismo Agrario
Servicio de Formación y Transferencia Tecnológica



Unión Europea
Fondo Europeo Agrícola de Desarrollo Rural

19OHM1_1

“ENSAYO DE EVALUACION DEL COMPORTAMIENTO AGRONOMICO DEL LIMON VERNA 62 SOBRE DISTINTOS TIPOS DE PATRONES EN CULTIVO CONVENCIONAL EN LA COMARCA DE LA HUERTA DE MURCIA”

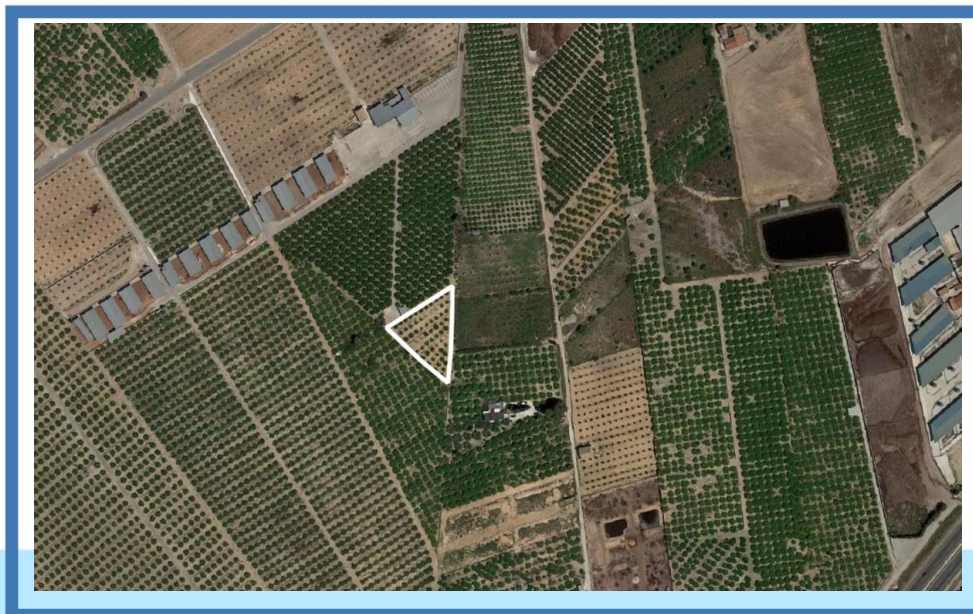
Objetivos:

Conocer el comportamiento agronómico de los patrones comerciales Forner-Alcaide nº 5 (Híbrido de mandarino Cleopatra por Poncirus trifoliata), Forner-Alcaide nº 517 (Híbrido de mandarino King por Poncirus trifoliata) y el patrón Forner-Alcaide nº 2324 (Híbrido de citrange Troyer por mandarino Cleopatra) injertados sobre limón variedad verna, comparándolos con los patrones más empleados en el cultivo del limón en nuestra comarca C.macrophylla y C.aurantium éste último con madera intermedia de naranjo valencia late para evitar la deformación denominada miriñaque.

Descripción

Cultivo: Limón, **Variedad:** Verna clon 62. **Patrones;** Forner-Alcaide nº 5, Forner-Alcaide nº 517, Forner-Alcaide nº 2324, C.macrophylla y C.aurantium. Se ha establecido un diseño de bloques al azar con tres repeticiones y cada unidad consta de tres árboles. Total 45 árboles. Cultivo convencional, riego localizado y marco de plantación 7 x 5 m.

Fecha de plantación: 8 de mayo 2015



Superficie: 2.200 m²



Actividades de Demostración y Transferencia de Conocimientos