

Be

BOLETÍN ESTADÍSTICO

DE LA CONSEJERÍA DE OBRAS PÚBLICAS, VIVIENDA Y TRANSPORTES

71

I TRIMESTRE 2006



Región de Murcia
Consejería de Obras Públicas,
Vivienda y Transportes



I TRIMESTRE 2006

Datos disponibles al 31 de marzo de 2006

EDITA: SECRETARÍA GENERAL

Sección de Documentación

Plaza Santoña, s/n. 30006 MURCIA

Tel. 968 36 24 66. Fax 968 36 23 92

<http://www.carm.es/op/Estad>

DISEÑO: PYP

IMPRIME: JOAQUÍN VALLS

I.S.S.N.: 1.130-3.530

D.L.: MU-1.018-1989

© CONSEJERÍA DE OBRAS PÚBLICAS, VIVIENDA Y TRANSPORTES
Autoriza reproducción citando fuente.



Región de Murcia
Consejería de Obras Públicas,
Vivienda y Transportes

BOLETÍN ESTADÍSTICO

DE LA CONSEJERÍA DE OBRAS PÚBLICAS, VIVIENDA Y TRANSPORTES

1. CONSTRUCCIÓN**1.1 Licitación Oficial**

- 1.1.1 Licitación Oficial Murcia-Agentes contratantes
- 1.1.2 Licitación Oficial Murcia-Formas de contratación
- 1.1.3 Licitación Oficial Murcia-Tipología de obra
- 1.1.4 Licitación Oficial Murcia-Tipología de obra y Agentes
- 1.1.5 Licitación Oficial España-Agentes contratantes
- 1.1.6 Licitación Oficial España-Formas de contratación
- 1.1.7 Licitación Oficial España-Tipología de obra

1.2 Vivienda

- 1.2.1 Viviendas Libres Murcia. Visadas y Terminadas por Municipios
- 1.2.2 Viviendas Protección Oficial - C.Prov. y C.Def. por Municipios
- 1.2.3 Viviendas Total Región de Murcia
- 1.2.4 Viviendas Total España
- 1.2.5 Estadística de Edificación y Vivienda
 - 1.2.5.1 Datos generales
 - 1.2.5.2 Destino edificios residenciales y superficie a construir
 - 1.2.5.3 Destino edificios no residenciales
 - 1.2.5.4 Superficie a construir en edificios no residenciales
- 1.2.6 Rehabilitación de viviendas
- 1.2.7 Viviendas de Promoción Pública
- 1.2.8 Obras en edificación
 - 1.2.8.1 Visados de dirección de obra: Obra Nueva
 - 1.2.8.2 Visados de dirección de obra: Ampliación y/o Restauración de edificios
 - 1.2.8.3 Características de las obras terminadas

1.3 Cemento

- 1.3.1 Cemento. Consumo, producción y venta

1.4 Energía Eléctrica

- 1.4.1 Consumo energía eléctrica sector Construcción.Región de Murcia

1.5 Precios

- 1.5.1 Índice de Precios de Consumo Región de Murcia
- 1.5.2 Índice de Precios de Consumo España
- 1.5.3 Índice de Precios de Consumo. Vivienda. España
- 1.5.4 Índice de Precios de Consumo. Vivienda. Murcia

1.6 Empleo

- 1.6.1 Encuesta de Población Activa. Región de Murcia
- 1.6.2 Encuesta de Población Activa. España
- 1.6.3 Paro Registrado
- 1.6.4 Paro registrado SISPE
- 1.6.5 Afiliados en alta a la Seguridad Social

1.7 Costes

- 1.7.1 Índices de Costes del Sector de la Construcción

1.8 Encuesta Coyuntural de la Industria de la Construcción

- 1.8.1 Valores Absolutos - Región de Murcia
- 1.8.2 Ratios Generales - Región de Murcia
- 1.8.3 Valores Absolutos - España

2. TRANSPORTES**2.1 Transporte Aéreo**

- 2.1.1 Tráfico comercial en el aeropuerto de San Javier (Murcia)

2.2 Transporte Marítimo

- 2.2.1 Tráfico total de mercancías - Puerto de Cartagena
- 2.2.3 Movimiento de buques
- 2.2.4 Pesca desembarcada

2.3 Transporte Terrestre

- 2.3.1 Matriculación de vehículos
- 2.3.2 Accidentes de circulación

2.4 Transporte Ferroviario

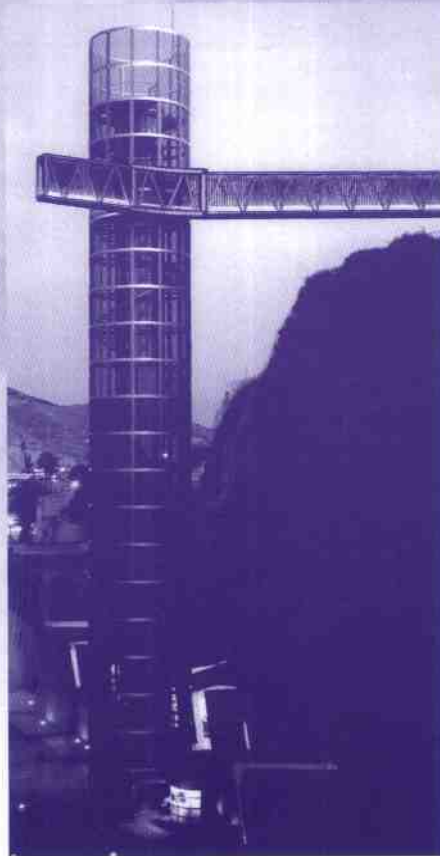
- 2.4.1 Corredor Cartagena-Murcia-Madrid y Cartagena-Murcia-Barcelona
- 2.4.2 Transporte cercanías

Un primer balance del ejercicio 2005 apunta a una clara aceleración de la actividad con respecto al anterior. Atendiendo a los diferentes segmentos destaca, un año más el crecimiento de la actividad dirigida a vivienda y el buen comportamiento de la obra civil.

Las previsiones para el año en curso estiman registros positivos aunque en general predomina una tendencia que supone una ligera atenuación con relación a los registros alcanzados en el ejercicio anterior.

Los últimos datos de la Contabilidad Nacional confirman la aceleración del crecimiento de la economía española en 2005 hasta el 3,4%, tres décimas más que el año anterior. Desde esta perspectiva cabe destacar la evolución de la construcción que presentó tasas de crecimiento positivas en los tres primeros trimestres, atenuando su evolución en el último del año, para experimentar finalmente una tasa media de crecimiento del 6,1%. Las obras en edificación residencial y las obras en infraestructuras (de carreteras y ferroviarias ligadas a la alta velocidad) continuaron siendo los motores de la actividad constructora. Por otra parte en la segunda mitad del año, se apreció una mejora en el comportamiento de la obra en edificación no residencial.

Tras este breve inciso comenzamos nuestro análisis con las cifras de licitación oficial en Murcia como es habitual. El presupuesto total licitado durante el primer trimestre del año ha descendido en un 3,1% respecto del primer trimestre del año precedente, concretamente fueron un total de 234.918 miles de euros, de los cuales 109.981 fueron de contratos de la Administración Central (+ 260,5% interanual) y 124.937 de los Entes Territoriales (- 41%).



Por formas de contratación, desciende en un 80% el número de contratos adjudicados mediante subasta y aumentan los concursos (+ 313%) y los procedimientos negociados también, con 9.630 miles de euros frente a los 276 del año anterior.

Por tipología de obra podemos hablar de un enorme aumento en contratación con objeto de obras de ingeniería civil (+ 155,5%), y un descenso en la edificación cifrado en concreto en este primer trimestre de 2006 en un 68,8% interanual.

En cuanto a la licitación oficial en España, las cifras correspondientes al primer bimestre del año arrojan un saldo positivo: el presupuesto de licitación oficial en construcción creció un 15,8% interanual, debido a la Administración Central y en mayor medida a los Entes Territoriales, pues su aumento fue mayor (+ 17,9%). En cuanto a la clasificación licitatoria por formas de contratación, observamos una disminución de los contratos adjudicados por procedimiento negociado a febrero de 2006.

En el caso de la licitación nacional, observamos un crecimiento de un 79,7% en el segmento de la edificación y un ligero descenso de la ingeniería civil, justo el comportamiento opuesto al apreciado en nuestra Comunidad.

Por su parte, las calificaciones provisionales de viviendas de protección oficial crecen en el primer trimestre del año de modo espectacular, 1.987 frente a las 1.301 de todo el ejercicio anterior.

En cuanto a la Estadística de Edificación y Vivienda, teniendo casi completos los datos de 2005, podemos hablar de un descenso en el número de edificios a construir y de la superficie de los mismos (hasta noviembre de

2005), así como en las obras de rehabilitación. Sube el número de edificios y viviendas a demoler en un 15,4% y un 16,2% respectivamente.

Los datos referentes a los visados de obra nueva, publicados por el Ministerio de Fomento, consolidan la positiva progresión de los últimos meses, y a punto de cerrar el 2005, pronostican que se batirá un nuevo máximo histórico de la serie disponible a nivel nacional.

En la Comunidad Autónoma de Murcia disminuye en los dos primeros meses del ejercicio 2006 el número de proyectos de edificios visados y aumenta en un 14,3% la superficie a construir. Disminuye también el número de visados correspondientes a edificios ampliados y en reforma o restauración.

Durante el primer trimestre de 2006 volvió a aumentar el número de kilowatios-hora consumidos en la Región según los datos proporcionados por Iberdrola como es habitual. El montante total de energía consumida por el sector constructivo en estos tres meses asciende a 90.118 miles de kw-h.

Por lo que se refiere a los precios en nuestro ámbito particular, señalar las elevadas tasas interanuales de variación del precio de la vivienda (+ 8,7%) y el transporte (+ 6,7%) a marzo de 2006 y también de las variables estudiadas relacionadas con la vivienda, alquiler, gastos y conservación. A nivel nacional, el comportamiento de los precios ha sido similar al anteriormente descrito, situándose el índice general en 116,3, el de vivienda en 120,8 y el de transporte en 120.

Atendiendo a las cifras de la encuesta de población activa, y con datos al cuarto trimestre de 2005, se aprecia que la construcción suaviza apreciablemente su crecimiento interanual (atribuible en parte quizás al cambio producido en la metodología de la operación estadística).

En nuestra Comunidad podemos apreciar en el primer trimestre de 2006 un ascenso de la población activa, de los ocupados y de los parados en la construcción y sin embargo un descenso en el paro si observamos todos los sectores en general. En España desciende el número de parados y aumenta la población activa y ocupada en general.

Por lo que se refiere al paro registrado, se publican ya los nuevos datos obtenidos por el sistema nuevo SISPE, comenzando la serie en mayo de 2005. Las cifras se incrementan notablemente a causa de ello pero estos datos no son comparables con los del sistema antiguo. Durante el mes de marzo se registraron 7.871 personas en paro en el sector construcción y 304.007 si acudimos al total nacional.

Entre los indicadores disponibles para 2006 destaca la evolución del número de afiliados a la Seguridad Social, encuadrados en el sector de la construcción, que en febrero se elevó en Murcia a 88.846 personas, cifra un 17,3% superior a la del año anterior. En España la tasa de variación fue superior en un 10,8% al mismo mes del ejercicio precedente. No obstante se estima que esta variación "sobrealora" el nivel de creación de empleo, en cerca de 4 puntos porcentuales por el proceso de regularización de inmigrantes.

SECTOR TRANSPORTES



Una vez más tenemos que hablar de la buena marcha del aeropuerto de San Javier en lo que se refiere a número de pasajeros en tránsito por sus instalaciones. Viajaron en vuelos regulares 34.802 personas durante el primer trimestre de 2006, 7.194 en vuelos charter y 273.517 en vuelos regulares internacionales. La tasa de variación interanual volvió a ser muy elevada: 37,5%.

En cuanto a la matriculación de vehículos, aumentó el número de los que pasaron por este trámite, 17.686 en el primer trimestre del año frente a los 15.526 del año anterior.

Por último nos queda hacer referencia al transporte por ferrocarril. Según los datos recibidos de RENFE, en el Corredor Cartagena-Murcia-Madrid en 2005 utilizaron este medio de transporte más viajeros que en 2004 y el total ascendió a 510.364 viajeros, un 7% más. El corredor Cartagena-Murcia-Barcelona fue utilizado por 762.125 personas en 2005. En cuanto a las líneas de Cercanías a lo largo de 2005, aumentaron los pasajeros que usaron la de Murcia-Águilas, (+ 6,6%), Lorca-Águilas (+ 0,3%) y Murcia-Alicante (+ 10,8%).

1.1 LICITACIÓN OFICIAL

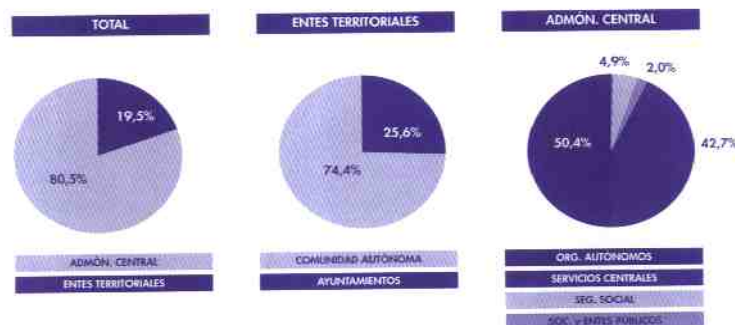
1.1.1 Licitación Oficial Murcia por Agentes Contratantes (Pto. en miles €)

AÑO/MES	ADMINISTRACIÓN CENTRAL						ENTES TERRITORIALES		
	TOTAL	TOTAL	SERVICIOS CENTRALES	ORG. AUTÓNOMOS	SEGURIDAD SOCIAL	SOC. Y ENTES PÚBLICOS	TOTAL	COMUNIDAD AUTÓNOMA	AYUNTAMIENTOS
1996	241.853	87.453	81.448	2.952	3.053		154.400	95.369	59.031
1997	245.701	80.334	35.827	26.865	17.642		165.367	65.634	99.733
1998	479.064	116.530	93.527	11.724	11.279		362.534	251.030	111.504
1999	405.902	143.461	100.182	15.866	9.992	17.421	262.441	176.923	85.518
2000	510.967	207.313	29.250	32.486	36.704	108.873	303.654	189.604	114.050
2001	492.543	196.092	66.221	51.041	5.830	73.001	296.451	152.685	143.766
2002	427.168	80.111	36.906	11.595	706	30.904	347.056	170.810	176.247
2003	542.157	210.798	35.926	43.592	2.078	129.202	331.359	143.101	188.258
2004	700.345	287.984	77.477	23.750	173	186.584	412.361	188.902	223.459
2005	918.023	179.057	76.536	90.287	8.717	3.518	738.966	550.027	188.939
2004									
Abril	26.435	13.640	11.000	271	0	2.369	12.795	5.476	7.319
Mayo	63.776	5.679	711	2.438	0	2.530	58.097	6.961	51.136
Junio	80.956	22.159	22.159	0	0	0	58.797	33.226	25.571
Julio	93.831	69.416	20.764	4.438	0	44.214	24.415	12.790	11.625
Agosto	69.425	19.866	302	406	0	19.158	49.559	32.876	16.683
Septiembre	12.764	876	161	715	0	0	11.888	8.789	3.099
Octubre	59.693	31.787	70	7.369	0	24.348	27.906	16.313	11.593
Noviembre	64.591	22.725	13.884	7.130	0	1.711	41.866	16.975	24.891
Diciembre	52.232	27.595	0	0	0	27.595	24.637	9.938	14.699
2005									
Enero	15.518	0	0	0	0	0	15.518	4927	10.591
Febrero	9.159	395	0	395	0	0	8764	4328	4.436
Marzo	217.729	30.116	12040	9359	8717	0	187613	166956	20.657
Abril	94.426	52.362	7.251	42.129	0	2.982	42.064	30.255	11.809
Mayo	57.080	1.791	625	1.166	0	0	55.288	18.838	36.450
Junio	31.770	1.870	844	1.026	0	0	29.901	8.549	21.352
Julio	236.783	7.489	6.823	667	0	0	229.293	209.693	19.600
Agosto	97.394	6.107	6.107	0	0	0	91.288	81.833	9.455
Septiembre	48.215	37.749	35101	2648	0	0	10.466	4025	6.441
Octubre	28.116	7.543	7.543	0	0	0	20.573	9.010	11.563
Noviembre	61.926	33.633	200	32.897	0	536	28.293	6.204	22.089
Diciembre	19.905	0	0	0	0	0	19.905	5.409	14.496
2006									
Enero	36.081	885	774	0	0	111	35.196	5.669	29.527
Febrero	88.956	72.633	4.650	0	0	67.983	16.323	4.368	11.955
Marzo	109.881	36.463	9.857	10.930	0	15.676	73.418	6.198	67.220
Acum. último mes 05	242.406	30.511	12.040	9.754	8.717	0	211.895	176.211	35.684
Acum. último mes 06	234.918	109.981	15.281	10.930	0	83.770	124.937	16.235	108.702
% variación	-3,1	260,5	26,9	12,1	-100,0	0,0	-41,0	-90,8	204,6

Fuente: Ministerio de Fomento.

* Por homogeneización los totales no coinciden necesariamente con la suma de los meses.

LICITACIÓN OFICIAL MURCIA. AÑO 2005 Por Agentes Contratantes



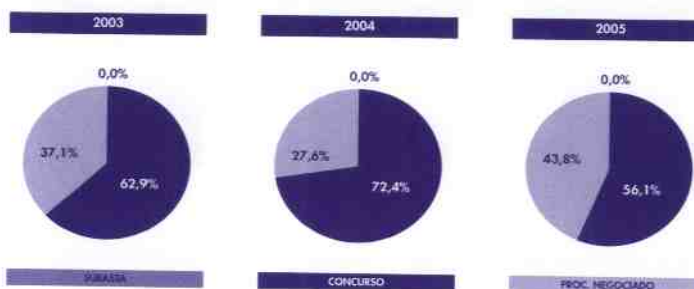
1.1.2 Licitación Oficial Murcia por Formas de Contratación (Pto. en miles de €)

AÑO/MES	TOTAL	SUBASTA	CONCURSO	PROCEIMIENTO NEGOCIADO
1996	241.853	124.281	89.428	28.144
1997	245.701	111.760	116.964	16.977
1998	479.064	189.696	265.143	24.225
1999	323.384	133.428	164.885	25.071
2000	510.968	152.317	327.432	31.219
2001	492.541	204.947	272.808	14.786
2002	427.169	166.661	233.953	26.555
2003	542.154	201.217	340.795	142
2004	696.870	192.331	504.398	141
2005	918.023	402.397	515.350	275
2004				
Abril	26.012	6.127	19.885	0
Mayo	63.897	21.746	42.151	0
Junio	81.256	29.682	51.574	0
Julio	93.831	32.760	61.071	0
Agosto	69.425	18.723	50.702	0
Septiembre	12.764	9.622	3.142	0
Octubre	59.693	24.943	34.750	0
Noviembre	61.116	8.791	52.325	0
Diciembre	52.232	7.163	45.069	0
2005				
Enero	15.518	9.990	5.410	118
Febrero	9.158	6.243	2.757	158
Marzo	217.730	180.810	36.920	0
Abril	94.426	13.756	80.670	0
Mayo	57.080	27.089	29.991	0
Junio	31.769	15.328	16.442	0
Julio	236.783	92.549	144.234	0
Agosto	97.395	9.207	88.188	0
Septiembre	48.215	8.420	39.795	0
Octubre	28.117	15.190	12.927	0
Noviembre	61.927	14.200	47.727	0
Diciembre	19.905	9.615	10.290	0
2006				
Enero	36.081	5.892	30.078	111
Febrero	83.957	9.887	74.070	0
Marzo	114.880	23.587	82.044	9.249
Acum. último mes 05	242.406	197.043	45.067	276
Acum. último mes 06	234.918	39.366	186.192	9.360
% variación	-3,1	-80,0	313,0	3291,3

Fuente: Ministerio de Fomento.

* Por homogeneización los totales no coinciden necesariamente con la suma de los meses.

LICITACIÓN OFICIAL MURCIA Por Formas de Contratación



1.1.3 Licitación Oficial Murcia por Tipología de Obra (Pto. en miles €)

AÑO/MES	EDIFICACIÓN				
	TOTAL	TOTAL	VIVIENDAS FAMILIARES	ESTABLEC. COLECTIVOS	EDIF. NO RESIDENCIAL
1996	241.853	74.358	4.541	5.089	64.728
1997	245.701	107.101	7.515	19.221	80.364
1998	479.064	108.912	2.251	13.418	93.243
1999	323.384	100.358	8.510	12.880	78.967
2000	510.968	213.861	3.237	122.572	88.052
2001	492.539	128.229	7.214	10.671	110.344
2002	427.168	167.450	4.237	25.740	137.472
2003	542.155	136.630	6.723	45.749	84.158
2004	700.344	102.144	2.385	16.955	82.804
2005	918.023	319.558	5.034	70.039	244.485
2004					
Abril	26.436	3.626	0	153	3.473
Mayo	63.778	5.810	0	1.240	4.570
Junio	80.956	12.301	2.212	6.062	4.027
Julio	93.829	12.403	0	3.816	8.587
Agosto	69.422	6.329	0	3.503	2.826
Septiembre	12.766	2.616	0	351	2.265
Octubre	59.694	17.306	0	362	16.944
Noviembre	64.591	12.706	0	0	12.706
Diciembre	52.231	8.397	0	0	8.397
2005					
Enero	15.519	9.291	1.6340	0	7.657
Febrero	8.988	2.316	771	180	1.365
Marzo	217.899	159.813	0	238	159.575
Abril	94.426	7.228	299	0	6.928
Mayo	57.079	16.278	154	0	16.123
Junio	31.770	8.344	0	0	8.345
Julio	236.783	77.952	0	69.021	8.931
Agosto	97.394	5.204	0	600	4.604
Septiembre	48.216	3.393	0	0	3.393
Octubre	28.116	14.843	411	0	14.432
Noviembre	61.927	9.933	1.765	0	8.168
Diciembre	19.906	4.964	0	0	4.964
2006					
Enero	30.132	10.748	0	437	10.311
Febrero	85.057	12.017	0	0	12.017
Marzo	119.729	30.795	0	0	30.795
Acum. último mes 05	242.406	171.420	2.405	418	168.597
Acum. último mes 06	234.918	53.560	0	437	53.123
% variación	-3,1	-68,8	-100,0	4,5	-68,5

Fuente: Ministerio de Fomento.

* Por homogeneización los totales no coinciden necesariamente con la suma de los meses.

1.1.3 Licitación Oficial Murcia por Tipología de Obra (Pto. en miles €)

(Continuación)

AÑO/MES	TOTAL	INGENIERÍA CIVIL					
		ABAST. AGUA POTABLE	AUTOP. CALLES Y CARRETERAS	CENT. PROD. Y TRANSÉ DE E.E.	INFRAESTRUCTURA FERROVIARIA	INSTALAC. DE TELECOM. Y ELEC.	INSTALACIONES DEPORTIVAS
1996	167.497	56.301	49.795	166	0	0	6.342
1997	138.601	13.470	29.843	372	5.534	1.807	5.423
1998	370.333	6.928	213.976	33	0	1.735	8.506
1999	223.026	14.954	94.916	545	6.646	3.081	11.863
2000	297.107	32.605	55.780	0	441	2.441	5.780
2001	364.310	111.828	73.845	0	3.219	2.307	9.592
2002	259.718	16.511	55.326	1.139	1.379	3.431	12.123
2003	405.525	37.719	82.245	0	78.634	3.384	6.483
2004	598.200	105.279	129.129	0	63.809	1.738	5.566
2005	598.465	87.331	324.659	0	4.175	1.540	42.681
2004							
Abril	22.810	0	4.936	0	0	340	0
Mayo	57.968	38.211	2.409	0	0	0	2.603
Junio	68.655	17.977	20.715	0	0	218	1.553
Julio	81.426	3.455	23.285	0	0	244	0
Agosto	63.093	4.646	29.935	0	19.158	0	155
Septiembre	10.150	740	7.200	0	0	0	0
Octubre	42.388	30.686	4.308	0	0	0	0
Noviembre	51.885	6.738	12.987	0	1.711	296	680
Diciembre	43.834	1.795	292	0	27.595	277	100
2005							
Enero	6.228	0	600	0	0	0	4.330
Febrero	6.672	0	2.618	0	0	128	843
Marzo	58.086	7.787	35.859	0	0	62	6.015
Abril	87.198	39.808	8.421	0	57	261	1.836
Mayo	40.801	922	3.443	0	0	288	19.686
Junio	23.427	699	9.707	0	0	147	1.133
Julio	158.831	1.314	136.986	0	0	0	563
Agosto	92.190	1.152	77.966	0	4.118	180	2.142
Septiembre	44.823	141	39.295	0	0	72	1.309
Octubre	13.273	2.096	4.746	0	0	181	330
Noviembre	51.994	33.412	4.516	0	0	221	3.692
Diciembre	14.942	0	502	0	0	0	802
2006							
Enero	19.384	0	538	0	111	0	9.249
Febrero	73.040	63.983	6.929	0	0	116	965
Marzo	88.934	26.456	6.856	0	0	119	9.249
Acum. último mes 05	70.986	7.787	39.077	0	0	190	11.188
Acum. último mes 06	181.358	90.439	14.323	0	111	235	19.463
% variación	155,5	1061,4	-63,3	0,0	0,0	23,7	74,0

Fuente: Ministerio de Fomento.

* Por homogeneización los totales no coinciden necesariamente con la suma de los meses.

1.1.3 Licitación Oficial Murcia por Tipología de Obra (Pto. en miles €)

AÑO/MES	INGENIERÍA CIVIL						
	OBRAS DE REGADÍO	OL. GASEOD. Y RED ABAST. GAS.	OTRAS OBRAS INGENIERÍA CIVIL	PRESAS Y OB. SIMIL. DEFENSA DE RÍOS	PUERTOS Y CAÑALES NAV.	SANEAMIENTO	URBANIZACIONES
1996	10.599	0	477	447	642	23.273	19.455
1997	3.206	626	7.608	1.922	1.129	29.733	37.728
1998	5.767	0	1.086	22.561	1.048	73.278	35.415
1999	11.791	0	4.463	7.406	4.503	29.138	33.720
2000	8.233	0	704	1.351	101.583	34.720	53.469
2001	36.436	0	2.699	11.454	10.072	48.138	54.722
2002	30.566	0	6.716	14.819	1.048	60.002	56.659
2003	42.470	0	35.479	4.247	19.847	46.365	48.652
2004	28.026	0	18.408	3.133	34.780	82.953	125.379
2005	3.087	0	4.395	7.588	67	57.836	65.107
2004							
Abril	0	0	11.040	0	0	4.265	2.229
Mayo	2.530	0	70	0	0	5.744	6.401
Junio	90	0	1.668	1.972	0	18.905	5.557
Julio	2.754	0	1.429	130	34.780	1.629	13.720
Agosto	316	0	364	0	0	4.170	4.349
Septiembre	896	0	194	0	0	107	1.013
Octubre	244	0	0	1.031	0	2.082	4.037
Noviembre	9.190	0	2.159	0	0	13.884	4.240
Diciembre	312	0	0	0	0	3.309	10.154
2005							
Enero	0	0	89	0	0	249	960
Febrero	0	0	395	0	0	256	2.432
Marzo	0	0	0	761	0	3.272	4.330
Abril	2.925	0	1.283	610	0	24.019	7.978
Mayo	162	0	0	0	0	5.641	10.659
Junio	0	0	0	0	67	3.917	7.757
Julio	0	0	185	0	0	4.954	14.830
Agosto	0	0	499	374	0	2.472	3.288
Septiembre	0	0	0	2.492	0	470	1.044
Octubre	0	0	1.063	3.351	0	1.324	182
Noviembre	0	0	327	0	0	6.508	3.318
Diciembre	0	0	554	0	0	4.754	8.330
2006							
Enero	0	0	247	0	0	358	8.881
Febrero	0	0	129	0	0	0	918
Marzo	19.676	0	352	3.743	0	17.100	5.383
Acum. último mes 04	0	0	484	761	0	3.777	7.722
Acum. último mes 05	19.676	0	728	3.743	0	17.458	15.182
% variación	0,0	0,0	50,4	391,4	0,0	362,2	96,6

Fuente: Ministerio de Fomento.

* Por homogeneización los totales no coinciden necesariamente con la suma de los meses.

1.1.4 Licitación Oficial Murcia por Tipología de Obra y Agentes Contratantes (Pto. en miles de €) a Diciembre de 2005

AGENTES	ADMINISTRACIÓN CENTRAL						ENTES TERRITORIALES		
	TOTAL	SERVICIOS CENTRALES	ORG. AUTÓNOM.	SEGURIDAD SOCIAL	SOC. Y ENTES PÚBL.	TOTAL	COMUNID. AUTÓNOMA	AYUNTAMIENTOS	
EDIFICIOS	59.562	6.552	6.551	0	0	0	53.010	42.495	
RESIDENCIALES	439	439	438	0	0	0	0	0	
Yiv. Familiares	0	0	0	0	0	0	0	0	
Establecimientos Colectivos	438	438	438	0	0	0	0	0	
NO RESIDENCIALES	59.123	6.113	6.113	0	0	0	53.010	42.495	
OBRAS PÚBLICAS	175.357	110.680	8.680	14.230	0	87.770	64.677	56.957	
Abast. Agua potable	94.439	78.470	0	10.487	0	67.983	15.969	15.969	
Autopistas, calles y carreteras	13.570	5.645	5.645	0	0	7.925	2.903	5.022	
C. Prod. Transform. E.E.	0	0	0	0	0	0	0	0	
Infraestructura ferroviaria	111	111	0	0	0	111	0	0	
Instalac. de telecomunic. y electricidad	235	0	0	0	0	235	0	235	
Instalac. Deportivas	10.214	0	0	0	0	10.214	0	10.214	
Obras de regadío	19.676	19.676	0	0	0	19.676	0	0	
Oleo., Gaseod. y red. Abas. Gas.	0	0	0	0	0	0	0	0	
Otras obras Ing. Civil	728	0	0	0	0	728	132	596	
Presas y obras simil. defensa rios	3.743	3.743	0	3.743	0	0	0	0	
Puertos y canales navegación	0	0	0	0	0	0	0	0	
Saneamientos	17.459	0	0	0	0	17.459	4.427	13.032	
Urbanizaciones	15.182	3.035	3.035	0	0	12.147	258	11.889	
TOTAL	234.918	117.231	15.231	14.230	0	87.770	117.687	99.452	

Fuente: Ministerio de Fomento.

LICITACIÓN OFICIAL MURCIA Por Tipología de las Obras



1.1.5 Licitación Oficial España por Agentes Contratantes (Pto. Licitación en miles de €)

AÑO/MES	ADMINISTRACION CENTRAL					ENTES TERRITORIALES				
	TOTAL	TOTAL	ESTADO	SEGURIDAD SOCIAL	ORGANISM. AUTONOM.	TOTAL	COMUNID. AUTONOM.	DIPUTACION.	CAMBIDOS Y CONSEJOS	AYUNTAMIENTOS
1996	10.617.571	3.675.414	3.476.394	56.316	142.704	6.942.157	3.978.049	707.763	72.776	2.183.569
1997	10.847.657	2.759.811	2.423.249	84.935	251.627	8.087.846	3.856.019	811.908	109.375	3.310.544
1998	15.929.323	4.788.992	4.170.383	318.444	300.165	11.140.331	6.012.096	971.947	180.854	3.975.434
1999	14.378.393	4.290.991	3.117.564	675.241	498.186	10.087.402	5.871.014	1.010.359	164.232	3.041.797
2000	13.266.966	3.383.762	2.825.429	225.695	332.638	9.883.204	4.922.376	1.121.426	168.631	3.670.771
2001	19.016.579	4.535.157	3.653.868	329.199	552.090	14.481.422	7.075.018	968.684	275.408	6.162.312
2002	26.789.332	9.435.750	8.626.197	52.039	757.514	17.353.582	9.804.312	1.444.442	209.912	5.894.916
2003	23.883.344	10.723.892	9.906.198	114.372	703.322	13.159.452	8.036.799	1.017.649	211.954	3.893.050
2004	28.190.307	10.201.519	9.619.272	93.733	488.514	17.988.788	9.337.841	1.335.846	222.942	7.092.159
2005	33.559.063	11.149.054	10.274.241	106.520	768.293	22.410.009	11.278.060	1.414.975	252.911	9.464.063
2004										
Marzo	2.775.620	1.722.690	1.674.558	5.764	42.368	1.052.930	518.058	111.052	9.040	414.780
Abril	1.661.515	818.394	711.410	11.436	95.548	843.121	377.861	127.234	17.539	320.487
Mayo	1.134.136	168.925	152.208	1.530	15.187	965.211	390.992	114.489	28.586	431.144
Junio	3.302.783	551.123	535.256	1.071	14.796	2.751.660	818.495	163.338	23.602	1.746.225
Julio	4.505.944	1.382.533	1.343.446	7.052	32.035	3.123.411	2.303.567	106.434	11.786	701.624
Agosto	3.046.145	796.678	736.258	8.013	52.407	2.249.467	1.513.865	78.886	12.974	643.742
Septiembre	1.142.148	239.491	234.978	555	3.958	902.657	409.048	79.401	43.120	371.088
Octubre	1.762.209	300.881	267.501	6.607	26.773	1.461.328	686.175	92.470	38.485	644.198
Noviembre	1.897.323	458.033	397.206	13.511	47.316	1.439.290	698.014	68.994	13.612	658.670
Diciembre	2.541.407	995.674	953.715	7.105	34.854	1.545.733	728.138	57.294	9.196	751.105
2005										
Enero	3.074.216	603.672	558.906	540	44.226	2.470.544	710.215	65.395	5.107	1.689.827
Febrero	1.552.699	475.593	406.153	7.459	61.981	1.077.106	724.040	33.359	1.926	317.781
Marzo	2.988.297	1.009.456	967.615	11.713	30.128	1.978.841	1.153.847	201.407	27.431	596.156
Abril	2.621.879	909.139	822.393	20.761	65.985	1.712.740	981.179	54.661	65.776	611.124
Mayo	2.746.630	1.227.440	1.154.384	2.157	70.899	1.519.190	855.168	60.575	16.583	586.864
Junio	2.960.661	642.353	601.706	7.791	32.856	2.318.308	1.056.646	104.848	15.144	1.141.670
Julio	3.130.849	635.972	531.001	959	104.012	2.494.877	1.279.944	174.239	5.524	1.035.170
Agosto	3.577.614	1.517.381	1.438.432	30.456	48.493	2.060.233	968.163	283.331	28.317	780.422
Septiembre	2.175.710	949.407	893.263	4.050	52.094	1.226.303	507.668	117.677	15.961	584.997
Octubre	2.883.215	1.376.938	1.265.341	1.894	109.703	1.506.277	753.999	135.077	25.775	591.426
Noviembre	2.717.680	528.359	431.892	13.935	82.532	2.189.321	1.351.878	70.644	38.558	728.241
Diciembre	3.047.288	1.171.239	1.100.200	4.805	66.234	1.876.049	941.534	114.592	6.809	813.114
2006										
Enero	3.633.340	700.406	692.010	0	8.396	2.932.934	1.876.210	98.145	6.425	952.154
Febrero	1.724.652	476.147	451.350	3.768	21.029	1.248.505	562.890	20.987	3.091	661.537
Ac. último mes 05	4.626.915	1.079.265	965.059	7.999	106.207	3.547.650	1.434.255	98.754	7.033	2.007.608
Ac. último mes 06	5.357.992	1.176.553	1.143.360	3.768	29.425	4.181.439	2.439.100	119.132	9.516	1.613.691
% Variación	15,8	9,0	18,5	-52,9	-72,3	17,9	70,1	20,6	35,3	-19,6

Fuente: Ministerio de Fomento.

LICITACIÓN OFICIAL ESPAÑA. AÑO 2005 Por Agentes Contratantes

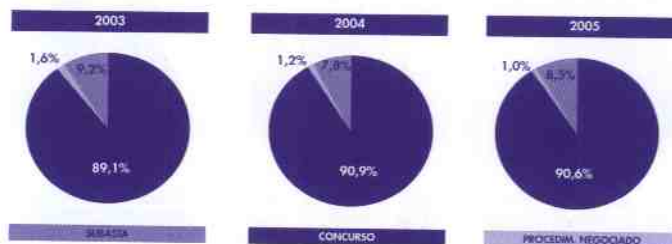


1.1.6 Licitación Oficial España por Formas de Contratación (Pto. en miles de €)

AÑO/MES	TOTAL	SUBASTA	CONCURSO	PROCEDIMIENTO NEGOCIADO
1996	10.617.571	1.784.323	8.054.144	779.104
1997	10.847.657	1.750.791	8.459.804	637.062
1998	15.929.323	2.154.859	12.869.844	904.620
1999	14.378.393	1.774.531	12.055.531	548.331
2000	13.266.966	1.723.442	11.028.532	514.992
2001	19.016.579	2.330.277	16.228.643	457.659
2002	26.780.926	2.491.967	23.757.556	531.403
2003	23.878.570	2.207.452	21.277.353	393.765
2004	28.192.954	2.207.990	25.634.177	350.787
2005	33.559.065	2.849.222	30.389.000	320.843
2004				
Enero	1.886.341	82.058	1.784.076	20.207
Febrero	2.534.738	120.720	2.380.058	33.960
Marzo	2.775.619	196.482	2.554.926	24.211
Abril	1.661.526	102.711	1.523.516	35.299
Mayo	1.134.137	145.514	968.237	20.386
Junio	3.302.783	287.635	2.984.172	30.976
Julio	4.505.942	376.223	4.091.515	38.204
Agosto	3.046.146	233.223	2.778.830	34.093
Septiembre	1.142.147	152.906	974.971	14.270
Octubre	1.764.844	171.650	1.548.652	44.542
Noviembre	1.897.325	187.231	1.675.828	34.266
Diciembre	2.541.406	151.637	2.369.396	20.373
2005				
Enero	3.074.217	116.688	2.947.051	10.478
Febrero	1.552.698	113.795	1.415.431	23.472
Marzo	2.988.297	396.917	2.562.043	29.337
Abril	2.621.879	278.922	2.303.580	39.377
Mayo	2.746.631	204.632	2.492.796	49.203
Junio	2.960.661	293.201	2.651.843	15.617
Julio	3.130.848	297.538	2.791.449	41.861
Agosto	3.577.614	238.452	3.332.205	6.957
Septiembre	2.175.710	247.712	1.883.144	44.854
Octubre	2.883.215	202.239	2.665.473	15.503
Noviembre	2.717.679	236.457	2.456.411	24.811
Diciembre	3.047.289	224.459	2.803.457	19.373
2006				
Enero	3.633.341	217.142	3.404.976	11.223
Febrero	1.724.653	174.242	1.534.102	16.309
Ac. último mes 05	4.626.915	230.483	4.362.482	33.950
Ac. último mes 06	5.357.994	391.384	4.939.078	27.532
% Variación	15,8	69,8	13,2	-18,9

Fuente: Ministerio de Fomento.

LICITACIÓN OFICIAL ESPAÑA Por Formas de Contratación



1.1.7 Licitación Oficial España por Tipología de Obra (Pto. en miles de €)

AÑO/MES	EDIFICACIÓN								INGENIERIA CIVIL		
	TOTAL	TOTAL	TOTAL	RESIDENC. V.FAMILIAR	EST.COLECT.	NO RESIDENC.	PLAZ. MED. EN MESES	PRESUP.MED. EN MILES €	TOTAL	PLAZ. MED. EN MESES	PRESUP.MED. EN MILES €
1996	10.617.571	2.309.099	554.044	377.144	176.900	1.755.055	15	365	8.308.472	21	563
1997	10.847.657	3.402.544	836.516	518.629	317.887	2.566.028	15	451	7.445.113	18	473
1998	15.929.323	4.389.527	1.068.225	451.184	617.041	3.321.302	16	185	11.539.796	21	632
1999	14.378.393	4.335.733	1.232.973	333.891	899.082	3.102.760	19	524	10.042.660	21	699
2000	13.266.966	4.207.504	940.459	301.041	639.418	3.267.045	15	579	9.059.462	20	821
2001	19.016.579	6.817.850	2.231.612	626.175	1.241.602	5.333.454	16	900	12.198.729	17	908
2002	26.780.566	7.225.619	1.892.165	650.563	1.241.602	5.333.454	76	10.676	19.554.947	9	1.102
2003	17.555.725	881.114	881.108	879.779	819.959	5.474.220	84	14.038	16.674.611	6	1.329
2004	21.554.401	878.905	878.899	877.024	1.384.260	5.253.105	88	13.727	20.675.496	7	1.875
2005	28.011.691	1.420.696	1.420.604	1.394.938	1.956.755	8.974.367	108	18.126	26.590.995	92	1.756
2004											
Marzo	3.583.182	486.277	134.930	93.414	41.516	351.347	7	1.150	3.096.905	8	3.468
Abril	1.636.960	414.697	56.207	27.177	29.030	358.490	7	862	1.222.263	6	1.543
Mayo	1.136.962	377.348	106.651	74.295	32.356	270.697	6	523	759.614	5	598
Junio	3.302.346	581.987	195.944	102.383	93.561	386.043	7	807	2.720.359	7	1.698
Julio	3.546.113	1.050.822	255.889	151.840	104.049	794.933	7	1.334	2.495.291	7	2.133
Agosto	3.043.880	797.921	413.091	21.402	391.689	384.830	7	1.342	2.245.959	6	1.484
Septiembre	1.173.074	390.717	131.690	46.433	85.257	259.027	7	662	782.357	6	713
Octubre	1.687.426	647.554	170.598	35.910	134.688	476.956	8	967	1.039.872	6	908
Noviembre	1.937.414	771.573	183.770	76.974	106.796	587.803	8	1.089	1.165.841	7	1.079
Diciembre	2.541.906	1.147.614	349.199	165.947	183.252	798.415	9	2.281	1.394.292	7	1.907
2005											
Enero	3.074.216	495.460	164.269	47.673	116.596	331.191	8	1.188	2.578.756	8	4.793
Febrero	1.552.698	551.192	88.929	44.515	44.414	462.263	7	1.294	1.001.506	7	1.697
Marzo	2.988.297	977.356	282.959	78.091	204.868	694.397	8	1.645	2.010.941	7	2.296
Abril	2.621.879	807.083	185.082	85.069	100.013	622.001	8	1.121	1.814.796	7	1.526
Mayo	2.746.632	839.269	136.970	59.811	77.159	702.299	7	910	1.907.363	6	1.339
Junio	2.960.661	1.125.981	158.277	124.115	34.162	967.704	7	1.175	1.834.680	6	972
Julio	3.123.773	1.137.883	424.709	116.547	308.162	713.174	7	1.169	1.985.890	6	1.055
Agosto	3.684.033	891.140	314.419	141.046	173.373	576.721	8	1.072	2.792.893	6	1.733
Septiembre	2.166.750	529.241	107.516	47.671	59.845	421.725	7	793	1.637.509	6	1.228
Octubre	2.883.215	862.986	158.055	103.891	54.164	704.931	8	1.073	2.020.229	7	1.481
Noviembre	2.709.621	1.327.879	271.113	155.086	116.027	1.056.766	8	1.696	1.381.742	6	1.125
Diciembre	3.047.288	899.578	224.549	137.665	86.884	675.029	8	1.357	2.147.710	7	2.163
2006											
Enero	3.633.340	1.200.151	591.328	139.642	451.686	608.823	8	2.377	2.433.189	7	2.942
Febrero	1.724.652	680.861	243.518	114.116	129.402	437.343	9	1.256	1.043.791	6	1.316
Ac. último mes O.S.	4.626.914	1.046.652	253.198	92.188	161.010	793.454	15	2.482	3.580.262	15	6.490
Ac. último mes O.C.	5.357.992	1.881.012	834.846	253.758	581.088	1.046.166	17	3.633	3.476.980	13	4.258
% Variación	15,8	79,7	229,7	175,3	260,9	31,8	13,3	46,4	-2,9	-13,3	-34,4

Fuente: Ministerio de Fomento.

1.2 VIVIENDA

1.2.1 Viviendas Libres Murcia. Por Municipios

	INICIADAS					TERMINADAS				
	2002	2003	2004	2005	Ene-Mar 2006	2002	2003	2004	2005	Ene-Mar 2006
Abanilla	17	39	98	178	54	27	17	41	42	14
Abarán	69	61	50	136	45	31	93	46	76	7
Aguilas	570	1607	1854	1568	766	365	572	693	1119	322
Albudeite	2	63	2	2	14	11	1	3	4	0
Alcantarilla	533	417	570	360	212	106	206	375	543	123
Alcázares Las	699	884	507	509	108	639	555	862	549	143
Aledo	10	11	10	20	7	8	7	8	7	8
Alguazas	97	118	323	286	129	49	85	76	102	77
Alhama de Murcia.	178	302	528	278	251	178	180	167	317	100
Archena	129	527	504	669	169	115	131	206	242	83
Beniel	140	149	315	139	19	27	114	168	190	17
Blanca	11	38	42	149	34	10	29	24	22	40
Bullas	73	138	221	305	56	52	40	126	112	63
Calasparra	46	64	279	427	86	25	83	116	105	118
Campos del Río	10	25	49	62	30	8	8	32	21	11
Caravaca	253	235	318	251	134	189	193	189	246	106
Cartagena	2849	3292	3.554	3.036	1.342	2036	2.226	2.799	2.798	760
Cehegín	90	144	199	161	38	92	130	105	97	43
Ceuti	157	338	419	455	161	98	113	197	332	140
Cieza	159	189	198	150	97	59	143	168	119	69
Fortuna	106	110	318	364	244	9	56	97	177	29
Fuente Alamo	457	363	700	671	199	126	160	507	303	49
Jumilla	152	69	169	425	149	107	102	189	116	107
Librilla	14	78	154	129	71	24	25	17	101	30
Lorca	437	975	1204	1887	480	402	262	351	581	211
Lorquí	32	56	183	138	112	45	65	58	103	70
Mazarrón	2342	2783	793	1635	238	949	1181	1.405	1726	599
Malina de Segura	1026	1381	1736	1691	533	868	650	748	1184	651
Maratalla	37	42	66	123	36	53	23	53	41	11
Mula	225	102	158	273	88	53	151	160	84	65
Murcia	4956	6689	10.864	10.779	3.869	3123	4.014	5.014	5.464	1.953
Ojós	1	0	1	1	0	2	2	1	0	0
Piñero	37	63	113	72	72	36	51	39	62	10
Puerto Lumbreras	152	277	300	439	165	80	109	143	204	109
Ricote	15	6	339	78	4	8	3	7	7	3
San Javier	1648	2393	2385	1716	918	1628	1363	1.053	2014	977
S. Pedro del Pinatar	533	848	952	921	298	388	485	534	750	260
Santomera	246	333	348	313	130	166	142	148	254	134
Torre Pacheco	336	1342	3279	1643	375	124	269	752	953	780
Torres de Cotillas L.	292	394	420	494	185	167	196	246	391	88
Totana	251	309	315	496	151	133	162	219	289	106
Ulea	2	1	70	0	0	16	2	0	1	0
Unión ,La	225	450	568	746	242	139	203	320	376	150
Villanueva	37	65	278	216	273	14	21	26	48	18
Yecla	192	461	404	599	238	204	225	281	230	138
Total	19.843	28.231	36.157	34.990	12.822	12.989	14.848	18.769	22.502	8.792

Fuente: Colegio Oficial de Arquitectos de Murcia.

1.2.2 Viviendas Protección Oficial Murcia. Por municipios

	CALIFICACIONES PROVISIONALES					CALIFICACIONES DEFINITIVAS				
	2002	2003	2004	2005	2006 (Ene-Mar)	2002	2003	2004	2005	2006 (Ene-Mar)
Albanilla	0	0	0	0	23	0	0	0	0	
Abarán	0	43	92	1	1	19	1	12	9	
Aguilas	1	0	10	1	1	95	33	0	10	
Albudeite	0	0	10	0		0	0	0	9	
Alcantarilla	341	107	68	145		265	127	67	188	32
Alcázaros Las	0	0	0	0		0	0	0	0	
Alido	0	0	0	0		0	0	0	0	
Alguazas	0	0	0	0		32	0	0	0	
Alhama de Murcia	9	14	47	1	36	34	0	8	6	47
Archena	15	0	0	0	41	0	19	15	0	
Beniel	31	8	63	0		59	31	25	52	
Blanca	29	6	0	23	23	7	9	14	0	
Bullas	19	13	1	0		11	16	0	13	
Calasparra	21	0	28	32	32	0	10	0	14	
Campus del Río	0	0	0	0		0	0	0	0	
Caravaca	63	44	1	0		51	49	47	14	
Cartagena	3	61	0	0	81	347	73	92	0	61
Cebegín	4	0	0	2		0	4	0	0	
Ceuti	8	0	0	20		6	0	0	0	
Cieza	133	159	194	80	74	167	161	67	101	45
Fortuna	11	22	47	7	14	7	0	19	44	
Fuente Álamo	0	0	0	0		0	0	0	0	
Jumilla	155	62	105	75		160	72	90	10	
Librilla	20	0	0	0		0	0	20	0	
Lorca	229	74	74	96	104	253	211	165	75	2
Lorquí	0	0	0	0		0	0	0	0	
Mazarrón	79	27	114	59	83	72	31	34	20	35
Molina de Segura	17	60	52	150	5	77	117	42	22	
Maratalla	0	0	0	0	1	0	0	30	0	
Mula	51	150	142	33	45	0	11	25	51	12
Murcia	1080	591	746	476	1.263	912	501	558	496	129
Ojós	0	0	0	0		0	0	0	0	
Piñero	0	0	0	0	44	0	0	0	0	
Puerto Lumbreras	18	34	0	0		7	34	0	0	
Ricote	0	1	1	0		0	0	0	1	
San Javier	0	0	0	0		0	0	0	0	
S. Pedro del Pinatar	0	0	0	0	16	0	0	0	0	
Santomera	0	8	0	0		24	28	0	8	
Torre Pacheco	83	29	71	0		123	79	15	6	
Torres de Cotillas L.	0	5	2	0		33	0	0	5	
Totana	216	200	83	65	30	100	128	119	187	23
Ulea	0	0	1	0		0	0	0	0	
Unión La	0	0	0	0		0	22	0	0	
Villanueva	0	0	0	1	1	0	0	0	0	
Yecla	98	147	99	34	69	132	77	49	114	34
Total	2.734	1.865	2.051	1.301	1.987	2.993	1.844	1.513	1.455	420

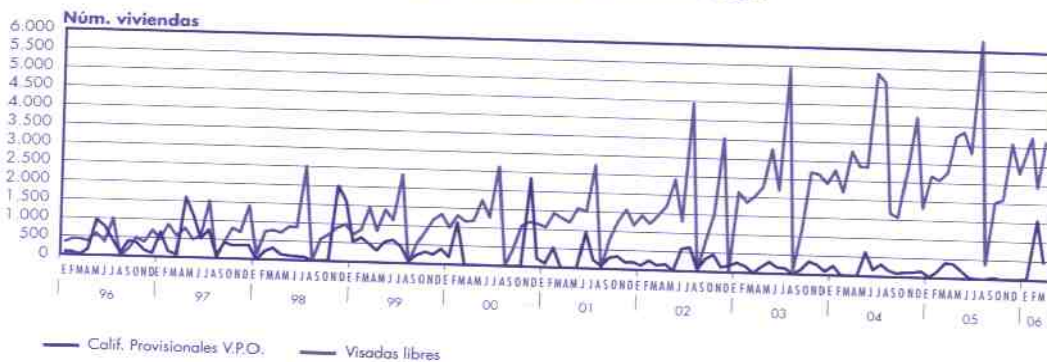
Fuente: Elaboración propia

1.2.3 Construcción de Viviendas en Murcia

AÑO/MES	INICIADAS			CALIFICACIONES VPO		VIVIENDAS TERMINADAS			VIV. EN PROYECT. VISADOS	
	TOTAL	VPO	LIBRES (VISADAS)	PROVISION.	DEFINITIVAS	TOTAL	VPO	LIBRES	VPO	LIBRES
1996	7.503	2.210	5.293	3.571	4.579	9.045	4.321	4.754	4.575	5.293
1997	11.305	2.682	8.623	6.403	3.684	9.556	3.714	5.842	5.030	8.623
1998	11.760	1.976	9.784	4.601	3.737	11.446	3.679	6.523	4.488	9.784
1999	13.762	1.099	12.663	4.826	3.555	10.198	2.678	7.520	4.245	12.663
2000	14.915	819	14.096	3.885	3.972	11.778	2.211	9.567	3.069	14.096
2001	16.243	643	15.600	2.870	3.641	14.751	3.222	11.529	2.917	15.600
2002	20.486	643	19.843	3.017	2.993	15.872	2.883	12.989	1.956	19.843
2003	28.741	510	28.231	2.018	1.622	16.425	1.577	14.848	1.835	28.231
2004	36.878	297	36.581	2.009	1.516	20.106	1.405	18.701	1.187	36.581
2005	36.306	220	36.086	1.245	1.105	24.355	749	23.606	1.671	36.086
2004										
Abril	2.890	0	2.890	0	76	1.580	151	1.429	100	2.890
Maya	2.911	35	2.876	627	105	1.962	33	1.929	135	2.876
Junio	5.370	16	5.354	169	217	2.768	138	2.630	147	5.354
Julio	5.251	129	5.122	313	189	3.033	231	2.802	272	5.122
Agosto	1.672	0	1.672	160	102	177	0	177	34	1.672
Septiembre	1.593	28	1.565	89	114	1.320	56	1.264	74	1.565
Octubre	2.814	15	2.799	125	48	1.270	123	1.147	0	2.799
Noviembre	4.240	19	4.221	126	141	2.272	244	2.028	43	4.221
Diciembre	1.834	12	1.822	160	204	1.463	65	1.398	278	1.822
2005										
Enero	2.681	0	2.681	20	278	1.919	104	1.815	124	2.681
Febrero	2.592	14	2.578	162	32	1.928	85	1.843	71	2.578
Marzo	2.785	14	2.771	400	454	2.108	321	1.787	67	2.771
Abril	3.852	116	3.736	377	122	2.147	102	2.045	482	3.736
Mayo	3.920	62	3.858	214	110	2.400	98	2.302	149	3.858
Junio	3.326	14	3.312	35	109	2.794	39	2.755	95	3.312
Julio	6.277	0	6.277	0	0	2.869	0	2.869	197	6.277
Agosto	391	0	391	0	0	62	0	62	78	391
Septiembre	2.013	0	2.013	37	0	1.763	0	1.763	199	2.013
Octubre	2.088	0	2.088	0	0	2.071	0	2.071	60	2.088
Noviembre	3.582	0	3.582	0	0	2.591	0	2.591	85	3.582
Diciembre	2.799	0	2.799	0	0	1.703	0	1.703	64	2.799
2006										
Enero	3.902	27	3.875	0	69	2.175	99	2.076	12	3.875
Febrero	2.377	0	2.377	1.726	153	2.233	78	2.155	88	2.377
Marzo	3.854	114	3.740	261	198	2.431	120	2.311	93	3.740
Ac. último mes 05	8.058	28	8.030	582	764	5.955	510	5.445	744	11.766
Ac. último mes 06	10.133	141	9.992	1.987	420	6.839	297	6.542	286	13.732
% Variación	25,8	403,6	24,4	241,4	-45,0	14,8	-41,8	20,1	-61,6	16,7

Fuente: Colegio Oficial de Arquitectos de Murcia y elaboración propia.

CONSTRUCCIÓN DE VIVIENDAS EN MURCIA



1.2.4 Construcción de Viviendas en España (en miles €)

AÑO/MES	INICIADAS			CALEF. PROV.	TERMINADAS			VIV. EN PROYECTOS VISADOS	
	TOTAL	VPO	LIBRES	VPO	TOTAL	VPO	LIBRES	VPO	LIBRES
1995	302,6	68,0	234,6	80,5	221,3	65,4	155,9	86,1	251,3
1996	287,1	62,9	224,3	49,9	274,1	79,2	194,9	66,5	240,6
1997	322,8	64,4	258,4	58,8	299,1	74,8	224,3	72,1	330,0
1998	407,2	55,8	351,4	42,4	297,9	71,3	226,6	60,2	400,4
1999	510,5	57,4	453,1	54,2	356,1	59,9	296,2	58,5	502,8
2000	533,5	45,7	487,8	39,8	415,8	52,8	362,9	43,8	534,6
2001	523,7	49,7	475,1	48,4	505,1	52,9	452,2	38,7	511,8
2002	543,0	43,9	499,1	36,7	519,8	38,9	480,9	50,0	573,1
2003	619,6	68,9	550,7	58,5	505,7	42,8	462,7	54,4	631,3
2004	687,1	68,2	618,9	44,4	563,5	55,0	508,5	23,9	298,9
2003									
Octubre	69,1	7,7	61,4	5,4	41,5	3,9	37,6	6,4	53,3
Noviembre	44,5	7,3	37,3	5,8	42,4	4,0	38,4	5,6	49,3
Diciembre	52,3	7,0	45,4	4,6	36,8	4,5	32,3	4,3	60,6
2004									
Enero	48,5	4,1	44,4	3,9	41,5	2,7	38,8	0,0	0,0
Febrero	51,9	6,1	45,8	5,3	42,7	3,6	39,0	0,0	0,0
Marzo	61,7	5,6	56,2	4,5	44,5	3,5	41,0	0,0	0,0
Abril	52,0	6,7	45,3	6,3	50,2	4,1	46,1	4,1	44,2
Mayo	56,2	6,2	50,0	5,2	51,0	4,6	46,5	4,4	49,9
Junio	62,5	6,4	56,0	7,6	48,9	5,8	43,1	4,1	54,8
Julio	53,6	5,0	48,7	4,2	60,9	6,6	54,3	4,2	69,8
Agosto	56,8	3,3	53,5	3,4	33,9	1,9	32,0	2,3	32,5
Septiembre	65,2	4,1	61,1	4,0	43,3	5,3	38,0	4,8	47,7
Octubre	75,9	7,2	68,7	*	49,3	5,0	44,3	*	*
Noviembre	44,1	8,1	36,0	*	49,4	6,9	42,5	*	*
Diciembre	58,6	5,4	53,2	*	47,9	5,0	42,9	*	*
2005									
Enero	59,0	6,5	52,6	*	41,2	3,3	37,9	*	*
Febrero	57,9	5,1	52,8	*	41,6	4,4	37,2	*	*
Marzo	64,0	8,1	55,9	*	47,8	5,9	41,9	*	*
Abril	54,9	5,1	49,9	*	50,3	5,1	45,2	*	*
Mayo	59,7	6,0	53,8	*	49,8	4,4	45,4	*	*
Junio	63,4	6,0	57,4	*	48,3	5,8	42,5	*	*
Julio	61,4	6,0	55,4	*	72,2	7,9	64,3	*	*
Agosto	58,7	4,1	54,6	*	30,6	3,0	27,6	*	*
Septiembre	59,6	4,8	54,8	*	39,2	3,7	35,4	*	*
Ac. último mes 03	619,4	68,9	550,7	42,7	505,7	42,8	462,7	38,1	468,1
Ac. último mes 04	508,4	47,5	461,0	3,9	416,9	38,1	378,8	0,0	0,0
Ac. último mes 05	538,6	51,7	487,2	0,0	421,0	43,5	377,4	0,0	0,0
% variación	5,9	8,8	5,7	-100,0	1,0	14,2	-0,4	-	-

Fuente: Ministerio de Fomento.
*Información no disponible.

CONSTRUCCIÓN DE VIVIENDAS EN ESPAÑA



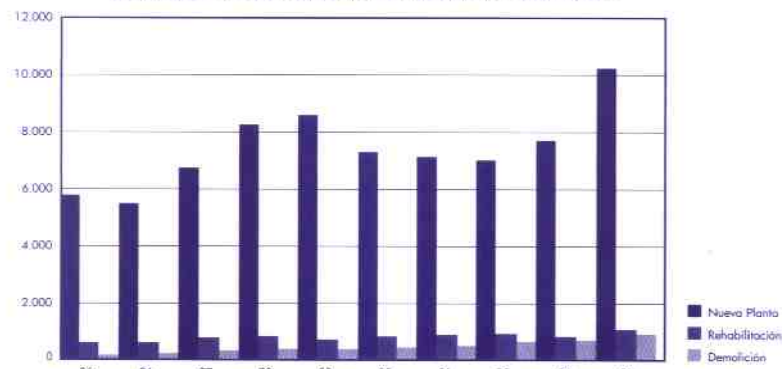
1.2.5 Estadística de Edificación y Vivienda.

1.2.5.1 Datos Generales

AÑO/MES	EDIFICACION DE NUEVA PLANTA							OBRAS DE REHABILITACION		OBRAS DE DEMOLICION	
	EDIFICIOS A CONSTRUIR			SUPERFICIE A CONSTRUIR (Miles m ²)				EDIF. A REHABILITAR	V. CREADAS EN REHAB.	EDIFICIOS A DEMOLER	VIVIENDAS A DEMOLER
	TOTAL	RESIDEN- CIALES	NO RESI- DIENCIALES	TOTAL	EN EDIF. RESIDENC.	EN EDI- NO RESID	VIVIEN. A CONSTRUIR				
1995	5.731	5.111	620	1.986	1.660	326	9.789	609	223	165	258
1996	5.497	4.748	749	2.002	1.638	364	9.540	589	162	232	326
1997	6.707	5.732	975	2.478	1.977	501	11.774	787	202	310	360
1998	8.202	7.165	1.037	3.241	2.481	760	14.216	835	264	364	492
1999	8.533	7.477	1.056	3.459	2.668	791	15.147	723	246	419	470
2000	7.246	6.363	883	3.297	2.695	602	15.099	837	210	431	553
2001	7.102	6.179	923	3.538	2.797	741	15.071	867	294	483	538
2002	7.004	5.868	1.136	4.263	3.230	1.033	19.385	899	382	612	775
2003	7.663	6.624	1.039	4.770	3.887	883	23.411	806	270	656	812
2004	10.235	8.953	1.282	5.971	4.837	1.134	28.550	1.039	372	883	1.080
Diciembre	687	543	144	558	466	92	2.758	103	51	97	105
2004											
Enero	880	793	87	453	373	80	2.320	83	26	35	49
Febrero	771	630	141	410	320	90	1.791	81	40	87	126
Marzo	872	774	98	514	446	68	2.706	149	54	56	72
Abril	655	573	82	413	354	59	1.962	69	38	50	78
Mayo	808	738	70	508	447	61	2.596	71	34	110	142
Junio	622	555	67	348	295	53	1.593	77	46	62	82
Julio	780	719	61	382	337	45	2.044	45	25	82	96
Agosto	445	362	83	247	189	58	900	71	14	42	41
Septiembre	306	246	60	246	209	37	1.262	55	11	50	50
Octubre	1.419	1.282	137	654	501	153	3.077	117	33	59	69
Noviembre	1.576	1.290	286	1.115	784	331	4.663	133	23	135	159
Diciembre	1.101	991	110	681	582	99	3.636	88	28	115	116
2005											
Enero	650	533	117	313	240	73	1.476	58	19	70	109
Febrero	661	538	123	413	352	61	1.952	74	18	82	83
Marzo	595	538	57	393	343	50	1.816	82	46	70	80
Abril	788	725	63	373	341	32	2.073	62	26	72	84
Mayo	514	432	82	389	337	52	1.760	82	13	68	74
Junio	529	460	69	336	264	72	1.421	51	20	109	125
Julio	604	562	42	401	278	123	1.513	57	7	49	50
Agosto	575	201	74	343	285	58	1.446	58	7	53	53
Septiembre	498	426	72	421	376	45	2.120	84	19	142	220
Octubre	616	522	94	399	340	59	2.352	70	29	64	77
Noviembre	804	716	88	408	353	55	2.297	103	20	107	165
Ac. último mes 04	9.134	7.962	1.172	5.290	4.255	1.035	24.914	951	344	768	964
Ac. último mes 05	6.534	5.653	881	4.189	3.509	680	20.226	781	224	886	1.120
% variación	-29,5	-29,0	-24,8	-20,8	-17,5	-34,3	-18,8	-17,9	-34,9	-15,4	-16,2

Fuente: Ministerio de Fomento y elaboración propia.
La información correspondiente al año 2000 y siguientes es provisional.

EDIFICIOS A CONSTRUIR, REHABILITAR Y DEMOLER



1.2.5.2 Destino Edificios Residenciales Nueva Planta y Superficie a Construir

AÑO/MES	NÚMERO DE EDIFICIOS				SUPERFICIE A CONSTRUIR (Miles de m ²)			
	TOTAL	VIVIENDAS	RESIDENCIA COLECTIVA		TOTAL	VIVIENDAS	RESIDENCIA COLECTIVA	
			PERMANENTE	EVENTUAL			PERMANENTE	EVENTUAL
1995	5.111	5.108	0	3	1.660	1.650	0	10
1996	4.748	4.745	3	0	1.638	1.636	2	0
1997	5.732	5.731	1	0	1.977	1.974	3	0
1998	7.165	7.145	10	10	2.481	2.451	27	3
1999	7.477	7.473	2	2	2.668	2.657	8	3
2000	6.363	6.356	3	4	2.695	2.662	7	26
2001	6.179	6.167	5	7	2.797	2.770	16	11
2002	5867	5864	2	2	3230	3207	8	15
2003	6624	6609	1	14	3887	3846	2	39
2004	8953	8944	2	7	4837	4804	8	25
2003								
Diciembre	543	537	0	6	466	464	0	2
2004								
Enero	793	793	0	0	373	373	0	0
Febrero	630	629	0	1	320	320	0	0
Marzo	774	774	0	0	446	446	0	0
Abril	573	573	0	0	354	354	0	0
Mayo	738	737	0	1	447	443	0	4
Junio	555	555	0	0	295	295	0	0
Julio	719	718	1	0	337	331	6	0
Agosto	362	358	0	4	189	172	0	17
Septiembre	246	245	0	1	209	205	0	4
Octubre	1282	1281	1	0	501	499	2	0
Noviembre	1290	1290	0	0	784	784	0	0
Diciembre	991	991	0	0	582	582	0	0
2005					0			
Enero	533	533	0	0	240	240	0	0
Febrero	538	537	0	1	352	351	0	1
Marzo	538	536	1	1	343	337	4	2
Abril	725	721	0	2	341	337	1	3
Mayo	432	431	0	1	337	336	0	1
Junio	460	459	0	1	264	259	0	5
Julio	562	561	0	1	278	277	0	1
Agosto	501	501	0	0	285	285	0	0
Septiembre	426	425	0	1	376	371	0	5
Octubre	522	522	0	0	340	340	0	0
Noviembre	716	715	1	0	353	351	2	0
Acu.últ.mes 04	7.962	7.953	2	7	4.255	4.222	8	25
Acu.últ.mes 05	5.951	5.941	2	8	3.509	3.484	7	18
% Variación	-25,3	-25,3	0,0	14,3	-17,5	-17,5	-12,5	-28,0

Fuente: Ministerio de Fomento y elaboración propia.
La información correspondiente a los años 2000 y siguientes es provisional.

1.2.5.3 Destino Edificios No Residenciales

AÑO/MES	TOTAL	EXPL. AGR. GANAD. O PESCA		INDUSTRIA	TRANSPOR. Y COMUNI.		SERVICIOS BUDGET. (OFICINAS)		SERVICIOS COMERC.	SERVICIOS SANITARIOS	SERVICIOS CULTURAL RECREATIV.		SERVICIOS EDUCATIV.	IGLESIAS Y OTROS ED. RELIG.		OTROS
1995	620	186	111	4	230	9	23	3	3	13	3	3	3	35		
1996	749	223	101	6	314	16	23	3	5	8	3	3	47			
1997	975	344	222	11	286	10	32	2	6	11	3	48				
1998	1.037	347	265	17	260	17	45	1	12	21	0	52				
1999	1.056	271	386	11	241	11	32	3	13	16	3	69				
2000	883	205	313	14	228	13	37	6	12	5	1	49				
2001	923	214	251	25	305	17	37	1	4	7	9	53				
2002	1.136	274	351	7	340	28	35	8	9	21	3	60				
2003	1039	269	351	6	295	25	28	4	2	4	2	52				
2004	1282	263	460	7	385	34	23	3	6	4	2	97				
2003																
Diciembre	144	59	30	2	41	5	1	1	1	0	0	4				
2004																
Enero	87	24	28	0	23	3	4	0	0	0	0	5				
Febrero	141	24	68	1	42	0	1	0	2	2	2	1				
Marzo	98	15	49	0	23	1	3	0	1	1	0	5				
Abril	82	20	24	0	33	2	0	0	0	0	0	3				
Mayo	70	16	21	0	30	1	2	0	0	0,0	0	0				
Junio	67	9	15	0	31	2	1	0	1	0,0	0	8				
Julio	61	11	18	0	25	1	1	1	0	0,0	0	4				
Agosto	83	26	7	0	12	7	1	1	0	0,0	0	29				
Septiembre	60	15	23	1	8	1	4	0	1	0,0	0	7				
Octubre	137	33	48	4	32	3	1	1	0	0,0	0	15				
Noviembre	286	36	110	0	114	7	2	0	1	1	0	15				
Diciembre	110	34	49	1	12	6	3	0	0	0	0	5				
2005																
Enero	117	14	91	0	4	0	1	0	0	0	0	7				
Febrero	123	53	26	2	23	2	1	0	0	1	0	15				
Marzo	57	14	17	1	16	1	2	0	0	2	0	4				
Abril	63	27	7	1	19	1	1	0	2	0	1	4				
Mayo	82	5	45	0	19	2	11	0	0	1,0	0	0				
Junio	69	31	14	0	9	1	10	1	0	1,0	0	2				
Julio	42	6	10	1	17	0	3	0	0	1,0	0	4				
Agosto	74	23	35	0	10	0	4	1	0	0,0	0	1				
Septiembre	72	6	42	0	15	3	2	0	0	1,0	0	3				
Octubre	94	12	65	1	11	0	1	0	0	1,0	0	3				
Noviembre	88	11	27	0	38	3	6	0	0	0,0	0	3				
Ac. último mes 04	1.174	229	411	6	373	28	20	3	6	4	2	92				
Ac. último mes 05	882	202	379	6	181	13	42	2	2	8	1	46				
% variación	-24,9	-11,8	-7,8	0,0	-51,5	-53,6	110,0	-33,3	-66,7	100,0	-50,0	-50,0				

Fuente: Ministerio de Fomento y elaboración propia.
La información correspondiente a los años 2000 y siguiente es provisional.

1.2.5.4 Superficie a Construir Edificios No Residenciales Nueva Planta

AÑO/MES	EDIFICIOS NO RESIDENCIALES DESTINADOS A (miles de m ²)											
	TOTAL	EXPL. AGR. GANAD. O PESCA	INDUST.	TRANSP. Y COMUN.	ALMACENES	SERVICIOS BUROCR. (OPIC)	SERVICIOS COMERC.	SERVICIOS SANITAR.	SERVICIOS CULTUR. Y RECREAT.	SERVICIOS EDUCAT.	IGLESIA Y OTROS EDIF. REL.	OTROS
1995	326	62	121	4	76	8	32	4	1	9	3	6
1996	364	64	110	3	121	35	15	4	1	3	0	8
1997	501	133	187	11	118	6	20	2	7	8	1	8
1998	760	171	329	15	150	12	34	3	6	24	0	16
1999	791	127	384	11	156	18	37	8	8	20	3	19
2000	602	93	280	5	124	7	45	3	10	9	0	26
2001	741	105	322	4	189	23	55	2	2	11	1	27
2002	1033	125	451	6	219	104	39	5	13	40	2	29
2003	883	139	400	7	154	58	37	27	0	10	3	48
2004	809	125	359	6	139	57	37	27	0	10	1	48
2003												
Diciembre	92	30	21	0	1	14	12	0	0	0	0	14
2004												
Enero	80	13	43	0	0	11	1	4	0	0	0	8
Febrero	90	10	48	0	2	21	0	0	0	3	6	0
Marzo	68	13	33	0	11	1	5	0	1	1	0	3
Abril	59	12	18	0	25	3	0	0	0	0	0	1
Mayo	61	7	23	0	29	1	1	0	0	0	0	0
Junio	53	6	24	0	14	1	3	0	1	0	0	4
Julio	45	6	19	0	11	1	3	4	0	0	0	1
Agosto	58	9	9	0	30	3	0	4	0	0	0	3
Septiembre	37	5	9	0	4	3	7	0	3	0	0	6
Octubre	153	19	98	8	14	3	0	1	0	0	0	10
Noviembre	331	10	95	0	50	13	144	0	0	0	0	19
Diciembre	99	15	61	2	8	5	7	0	0	0	0	1
2005												
Enero	73	4	63	0	3	0	0	0	0	0	0	3
Febrero	61	22	17	1	8	0	1	0	0	0	0	12
Marzo	50	8	14	0	17	0	2	0	0	1	0	8
Abril	32	12	6	1	10	0	0	0	2	0	0	1
Mayo	52	0	26	0	9	1	16	0	0	0	0	0
Junio	72	12	42	0	8	1	9	0	0	0	0	0
Julio	123	13	7	2	60	0	3	0	0	5	0	33
Agosto	58	18	24	0	6	0	6	3	0	0	0	1
Septiembre	45	2	26	0	7	7	1	0	0	1	0	1
Octubre	59	7	25	2	19	0	1	0	0	2	0	3
Noviembre	59	6	13	0	25	7	4	0	0	0	0	0
Ac. último mes 04	1035	110	419	8	190	61	164	13	5	4	6	55
Ac. último mes 05	680	104	263	6	172	16	43	3	2	9	0	62
% variación	-34,3	-5,5	-37,2	0,0	-9,5	-73,8	-73,8	-76,9	-60,0	125,0	-100,0	12,7

Fuente: Ministerio de Fomento y elaboración propia.
La información correspondiente a los años 2000 y siguientes es provisional.

1.2.6 Rehabilitación de Viviendas. Murcia

	CALIFICACIONES PROVISIONALES						CALIFICACIONES DEFINITIVAS					
	2001	2002	2003	2004	2005	Ene-Mar 2006	2001	2002	2003	2004	2005	Ene-Mar 2006
Abanilla	7	1	3	7	3		3	2	5	4	2	
Abarán	2	5	1	1	7			3	1	1	3	1
Águilas		5	1	7	150			1	3		7	
Albudeite	1	3		2	1				1	1	2	
Alcantarilla	17	18	12	93	3	10	8	32	3	21	64	1
Alcázar, Los			2	14	29				1	7	8	
Aledo					0		1					
Alguazas				1	1		1				1	
Alhama de Murcia	2	1	7	32	0		3	48		49	1	
Archeña	3	33	33	11	0			3				
Beniel				10	3				1		10	
Blanca	1	1	11	9	64	8	11	1	1	8	9	
Bullas	2		0	22	1		3		4		22	
Calasparra	1	1	0	1	3				1	1	1	1
Campos del Río	2		0	1	2				1	1	3	
Caravaca	8	8	27	26	78	5	32	9	5	30	15	1
Cartagena	220	126	59	165	399	137	171	224	68	115	101	17
Cehegín	26	6	2	10	19		9	4	3	4	17	1
Ceuti				0								
Cieza	19	5	19	75	127		9	18	7	32	38	2
Fortuna	1	2	2		1		1	1	1	1	0	
Fuente Álamo			1		0					1	0	
Jumilla	10	18	3	8	9		8	4	6	14	9	
Librilla			1				6	1		1		
Lorca	86	33	17	38	41		1	73	30	86	24	
Lorquí	2			1	1		1					
Mazarrón	2	1	4			1		1	1		1	
Molina de Segura	6	1	18	5	76	1	24	1	2	3	19	
Moratalá	7			2	2							
Mula	12	2	12	3	47	1	43	25	40	13	26	
Murcia	568	403	280	1056	1204	136	286	434	440	349	925	365
Ojós	2				1		1	1				
Pliego					1		1					
Puerto Lumbreras	15	2	2	1	37		15		1	1	38	
Ricote			1		2			1		1		
San Javier		1		1	1				1			
San Pedro del Pinatar	30	1		1	22				1		19	
Santomera	1	1	12		12		1				3	12
Torre Pacheco				0								
Torres de Cotillas, Las	1			4	3	1	1	1		0	5	
Totana	1			1	5		3		1		2	
Ulea												
Unión, La				0	1			1	17	0		
Villanueva del Segura	4			0	1		1	4		0	1	
Yecla	24	10	1	9				24	2	65		
TOTAL	1.083	688	531	1617	2357	300	644	917	648	809	1376	401

Fuente: Elaboración propia.

1.2.7 Viviendas de Promoción Pública. Murcia

	INICIADAS					TERMINADAS				
	2002	2003	2004	2005	Ene-Mar 2006	2002	2003	2004	2005	Ene-Mar 2006
Abanilla										
Abarón	8						8			
Aguilas										
Albudeite										
Alcantarilla			48							
Alcázar, Los						12				
Aledo										
Alguazas										
Alhama de Murcia										
Archena		32	32							
Beniel										
Blanca						10				
Bullas										
Calasparra			14						14	
Campos del Río	20							20		
Caravaca										
Cartagena										
Cehegín						5				
Ceuti										
Cieza				6						
Fortuna										
Fuente Álamo										
Jumilla										
Librilla			16							
Lorca										
Lorquí	16	5						21		
Mazarrón										
Molina de Segura										
Morotalla										
Mula										
Murcia						28				
Ojós										
Pliego	12							12		
Puerto Lumbreras										
Ricote				7						
San Javier										
San Pedro del Pinatar										
Santomera										
Torre Pacheco										
Torres de Cotillas, Las						25				
Totana										
Ulea						12				
Unión, La						8				
Villanueva del Segura	20							20		
Yecla										
TOTAL	76	37	110	13	0	100	8	73	14	0

Fuente: Elaboración propia

1.2.8 Obras en edificación

1.2.8.1 Visados en Dirección de Obra: Obra Nueva - Murcia

AÑO/MES	NÚMERO DE EDIFICIOS						
	TOTAL	DESTINADOS A VIVIENDAS UNIFAMILIARES		EN BLOQUE	SERVICIOS COMERCIALES	OTROS DESTINOS	
		TOTAL	ADOSADAS				AISLADAS
1996	5.071	4.747	2.628	1.525	594	126	198
1997	5.755	5.404	3.570	1.071	763	130	221
1998	6.607	6.224	4.441	968	815	170	213
1999	7.960	7.613	5.661	1.128	824	155	192
2000	7.669	7.246	5.080	1.280	886	203	220
2001	8.020	7.515	4.753	1.766	996	169	336
2002	10.699	10.349	6.373	3.096	880	166	184
2003	14.855	14.511	9.236	3.937	1.338	147	197
2004	14.853	14.487	10.349	2.588	1.549	136	51
2005	13.636	13.268	8.817	2.460	1.983	106	49
2005							
Marzo	1.149	1.089	723	255	111	13	4
Abril	1.022	1.003	687	165	151	5	2
Mayo	1.176	1.152	783	240	129	8	5
Junio	1.332	1.303	1.000	167	136	13	9
Julio	1.598	1.542	1.075	260	207	16	5
Agosto	967	957	746	136	75	3	0
Septiembre	1.010	983	731	161	91	17	4
Octubre	1.167	1.141	799	223	119	16	0
Noviembre	1.608	1.572	1.161	234	176	10	8
Diciembre	1.095	1.068	759	190	119	9	7
2005							
Enero	837	814	502	228	84	4	3
Febrero	1.182	1.151	823	154	174	7	6
Marzo	813	784	457	206	121	5	6
Abril	1.266	1.238	785	228	225	11	7
Mayo	1.499	1.463	886	348	228	10	3
Junio	1.418	1.383	1.077	147	158	9	2
Julio	1.639	1.607	1.190	206	208	15	7
Agosto	355	345	224	57	63	3	0
Septiembre	1.093	1.076	647	176	252	5	4
Octubre	1.035	982	582	253	147	7	4
Noviembre	1.169	1.128	741	200	186	13	5
Diciembre	1.330	1.297	903	257	137	17	2
2006							
Enero	1.186	1.149	795	168	186	10	9
Febrero	1.035	1.015	629	233	153	8	0
Ac. último mes 04	14.853	14.487	10.349	2.588	1.549	136	51
Ac. último mes 05	13.636	13.268	8.817	2.460	1.983	106	49
% variación	-8,2	-8,4	-14,8	-4,9	28,0	-22,1	-3,9

Fuente: Ministerio de Fomento.

(Información procedente de los Colegios de Aparejadores y Arquitectos Técnicos)

1.2.8.1 Visados en Dirección de Obra: Obra Nueva - Murcia (continuación)

AÑO/MES	SUPERFICIE A CONSTRUIR [en m ²]				PPTO.EJECUCIÓN MATERIAL [miles €]			
	TOTAL	EDIFICIOS DE VIVIENDAS	SERVICIOS COMERCIALES	OTROS DESTINOS	TOTAL	EDIFICIOS DE VIVIENDAS	SERVICIOS COMERCIALES	OTROS DESTINOS
1996	2.011.288	1.837.010	85.114	89.164	400.406,9	371.806,6	12.879,6	15.720,7
1997	2.420.458	2.133.725	92.032	194.701	490.268,8	417.937,7	18.253,3	54.077,8
1998	2.953.978	2.610.198	120.431	223.349	577.274,4	506.782,6	17.684,7	52.807,1
1999	3.240.253	2.946.526	113.464	180.263	650.492,1	596.219,3	15.545,0	38.727,8
2000	3.620.255	3.227.153	147.520	245.582	765.221,8	672.398,8	21.984,9	70.838,1
2001	3.890.943	3.369.339	267.399	254.205	854.280,2	716.245,2	66.249,5	71.785,5
2002	4.458.951	3.931.236	231.890	295.825	1.122.599	995.529	34.552	92.518
2003	5.938.812	5.462.175	154.620	322.017	1.552.830	1.423.582	37.760	91.488
2004	6.859.597	6.128.502	321.858	54.329	1.802.296	1.596.108	74.640	33.423
2005	7.840.882	6.943.177	558.269	193.571	2.134.103	1.861.494	150.646	69.061
2004								
Marzo	503.915	466.405	17.024	6.524	125.470,8	117.477,3	2.304,6	1.984,0
Abril	559.177	544.444	1.084	304	143.241,9	138.021,1	186,7	183,0
Mayo	515.583	481.467	15.100	823	134.733,3	126.443,5	3.209,9	2.931,0
Junio	593.398	568.784	7.205	3.971	156.748,1	150.856,2	1.020,8	1.346,0
Julio	825.625	690.698	48.565	21.827	224.300,3	176.357,9	11.918,5	18.176,0
Agosto	352.326	314.691	769	0	92.757,3	80.337,6	184,9	0,0
Septiembre	522.438	379.400	47.934	1.472	138.200,5	99.236,0	12.112,8	700,0
Octubre	518.150	476.621	17.469	0	131.158,9	122.265,0	2.858,9	0,0
Noviembre	967.765	796.325	147.420	6.053	254.032,0	216.486,0	36.612,0	1.902,0
Diciembre	514.819	478.542	2.014	5.270	136.152,0	118.890,0	312,0	2.516,0
2005								
Enero	368.724	358.770	5.568	4.386	92.938	90.307	1.295	1.336
Febrero	593.531	464.568	118.438	10.525	150.712	117.141	28.655	4.916
Marzo	554.823	429.404	94.853	30.566	150.054	111.755	28.078	10.221
Abril	878.504	818.595	54.966	4.943	229.427	213.231	13.482	2.714
Mayo	859.149	791.512	61.674	5.963	223.651	208.980,0	12.292,0	2.379,0
Junio	643.959	630.612	10.856	2.491	166.860	163.582,0	2.526,0	752,0
Julio	928.188	857.122	59.409	11.657	256.262	233.290,0	18.642,0	4.330,0
Agosto	206.066	203.151	835	0	51.768,0	51.148,0	259,0	0,0
Septiembre	817.803	768.617	3.992	19.339	236.110,0	215.926,0	1.743,0	10.059,0
Octubre	480.935	408.665	23.213	1.859	138.149,0	112.054,0	7.590,0	942,0
Noviembre	891.066	630.084	101.706	98.662	258.515,0	172.284,0	32.292,0	29.735,0
Diciembre	618.134	582.077	22.759	3.180	179.657,0	171.796,0	3.792,0	1.677,0
2006								
Enero	696.899	566.876	20.673	24.306	183.425,0	148.999,0	4.553,0	13.048,0
Febrero	610.240	554.204	17.656	0	184.428,0	163.379,0	5.121,0	0,0
Ac. último mes 04	6.859.597	6.128.502	321.858	54.329	1.802.296	1.596.108	74.640	33.423
Ac. último mes 05	7.840.882	6.943.177	558.269	193.571	2.134.103	1.861.494	150.646	69.061
% variación	14,3	13,3	73,5	256,3	18,4	16,6	101,8	106,6

Fuente: Ministerio de Fomento.
(Información procedente de los Colegios de Aparejadores y Arquitectos Técnicos)

1.2.8.2 Visados en Dirección de Obra: Ampliación, Reforma y/o Restauración de Edificios - Murcia

AÑO/MES	NÚMERO DE EDIFICIOS DESTINADOS			AMPLIACIÓN SUPERFICIE (En m ²)			IPIFO EJECUCIÓN MATERIAL (Miles €)		
	TOTAL	A VIVIENDAS	OTROS USOS	TOTAL	DESTINADOS A VIVIENDAS	OTROS USOS	TOTAL	DESTINADOS A VIVIENDAS	OTROS USOS
1996	235	171	64	38.318	16.518	21.800	7.480	3.234	4.245
1997	300	229	71	53.687	29.839	23.848	10.358	5.950	4.408
1998	381	293	88	60.069	27.585	32.484	12.465	5.478	6.987
1999	386	296	90	78.846	30.724	48.122	13.750	6.323	7.427
2000	298	202	96	63.524	24.095	39.429	13.731	5.182	8.550
2001	392	215	177	63.844	25.728	38.116	14.870	6.097	8.773
2002	330	222	108	65.356	31.788	33.568	17.770	8.641	9.129
2003	406	301	105	72.122	34.460	37.662	18.562	9.254	9.308
2004	424	353	71	99.046	51.727	45.095	22.796	13.781	11.802
2005	470	411	59	88.799	58.367	30.432	23.777	15.058	8.754
2005									
Enero	39	24	15	28.053	4.463	23.590	5.912	1.580	4.332
Abril	43	39	4	5.156	3.919	13	1.500	1.112	388
Mayo	40	34	6	6.901	4.406	1.495	2.042	1.139	903
Junio	38	33	5	10.067	7.540	2.527		1.895	895
Julio	53	44	9	15.738	7.801	7.937	3.809	1.876	1.933
Agosto	9	7	2	2.150	1.402	748	680	315	364
Septiembre	32	29	3	4.690	4.376	314	1.242	1.180	61
Octubre	23	20	3	5.701	2.344	3.357	1.867	661	1.206
Noviembre	39	34	5	5.396	4.713	683	1.429	1.230	199
Diciembre	45	34	11	6.743	4.633	2.110	2.084	1.248	836
2006									
Enero	44	43	1	11.883	11.296	587	3.059	2.966	92
Febrero	46	39	7	4.950	3.268	1.682	1.459	874	585
Marzo	28	22	6	4.483	1.877	2.606	1.075	521	554
Abril	29	25	4	5.573	4.323	1.250	1.167	856	311
Mayo	46	38	8	10.331	5.145	5.186	2.651	1.334	1.317
Junio	58	54	4	8.663	6.583	2.080	2.183	1.308	875
Julio	47	41	6	10.194	8.861	1.333	2.692	2.316	376
Agosto	11	10	1	990	929	61	316	293	23
Septiembre	38	33	5	5.239	3.959	1.280	1.773	1.138	635
Octubre	58	48	10	15.820	4.712	11.108	4.374	1.253	3.121
Noviembre	46	42	4	7.523	5.352	2.171	2.117	1.584	568
Diciembre	19	16	3	3.150	2.062	1.088	911	615	296
2006									
Enero	26	22	4	19.001	4.050	14.951	5.928	1.170	4.759
Febrero	43	36	7	16.499	5.180	11.319	5.559	1.335	4.224
Ac. último mes 05	90	82	8	16.833	14.564	2.269	4.518	3.840	677
Ac. último mes 06	69	58	11	35.500	9.230	26.270	11.487	2.505	8.983
% variación	-23,3	-29,3	37,5	110,9	-36,6	1,057,8	154,2	-34,8	1.226,8

Fuente: Ministerio de Fomento.

(Información procedente de las Colegios de Aparejadores y Arquitectos Técnicos)

1.2.8.2 Visados en Dirección de Obra: Ampliación, Reforma y/o Restauración de Edificios - Murcia (continuación)

AÑO/MES	REFORMA Y/O RESTAURACIÓN			PPTO. EJECUCIÓN MATERIAL (Miles €)		
	TOTAL	NÚMERO DE EDIFICIOS DESTINADOS A VIVIENDAS	OTROS USOS	TOTAL	DESTINADOS A VIVIENDAS	OTROS USOS
1996	319	223	96	13.180,1	5.449,1	7.731,0
1997	402	323	79	15.539,4	7.709,0	7.830,4
1998	403	329	74	24.496,8	7.300,4	17.196,4
1999	514	382	132	39.826,9	11.380,1	28.446,8
2000	540	417	123	27.103,3	9.746,1	17.357,2
2001	574	440	134	33.309,6	12.689,1	20.620,5
2002	560	404	156	37.887	9.208	28.679
2003	776	581	195	27.720	13.670	14.230
2004	657	496	161	30.381	18.454	11.926
2005	680	488	192	33.973	17.150	16.823
2004						
Marzo	86	71,0	15,0	3.114,2	1.604,3	1.509,9
Abril	46	32,0	14,0	1.582,3	920,9	661,4
Mayo	76	54,0	22,0	2.207,4	1.444,2	763,2
Junio	46	37,0	9,0	2.114,7	1.202,7	912,0
Julio	96	71,0	25,0	3.191,2	2.365,3	825,9
Agosto	17	15,0	2,0	971,0	364,0	607,3
Septiembre	33	26,0	7,0	3.606,0	1.009,0	2.597,1
Octubre	50	28,0	22,0	1.183,0	474,0	709,0
Noviembre	69	60,0	9,0	6.333,0	6.132,0	201,0
Diciembre	58	41,0	17,0	2.091,0	1.315,0	775,0
2005						
Enero	60	43	17	3.148,2	1.519,0	1.629,2
Febrero	71	44	27	6.123,5	1.166,7	4.956,8
Marzo	58	41	17	1.976,3	1.044,1	932,2
Abril	66	54	12	2.769,0	2.010,6	758,4
Mayo	77	57	20	2.515,9	1.949,1	566,8
Junio	69	64	5	2.260,1	2.191,9	68,2
Julio	76	53	23	4.216,3	2.280,0	1.936,3
Agosto	17	15,0	2,0	917,3	646,2	271,1
Septiembre	36	19,0	17,0	2.160,0	449,9	1.710,1
Octubre	46	34,0	12,0	2.019,0	1.368,2	650,8
Noviembre	66	42,0	24,0	4.163,1	1.904,5	2.258,6
Diciembre	38	22,0	16,0	1.703,9	619,9	1.084,0
2006						
Enero	53	44,0	9,0	2.297,0	1.409,0	887,7
Febrero	56	48,0	8,0	2.357,0	1.522,0	835,2
Ac. último mes 05	131	87	44	9.272	2.686	6.586
Ac. último mes 06	109	92	17	4.654	2.931	1.723
% variación	-16,8	5,7	-61,4	-49,8	9,1	-73,8

Fuente: Ministerio de Fomento.
(Información procedente de los Colegios de Aparejadores y Arquitectos Técnicos)

1.2.8.3 Características de las Obras Terminadas - Murcia

AÑO/MES	NÚMERO DE CERTIFICADOS	NÚMERO DE EDIFICIOS					
		TOTAL	PERSONAS FÍSICAS Y COM. PSCIP	SEGÚN PROMOTOR			ADMINISTRACIONES PÚBLICAS
				SOCIEDADES MERCANTILES	COOPERATIVAS		
1996	2.131	2.808	1.631	993	138	9	37
1997	2.227	3.236	1.729	1.325	152	2	28
1998	2.435	3.846	1.841	1.794	131	11	69
1999	2.733	4.383	2.085	2.064	158	11	65
2000	3.108	4.767	2.229	2.374	68	8	88
2001	2.899	4.458	2.097	2.609	90	21	81
2001	3.206	5.033	2.232	2.609	90	21	81
2002	2.948	5.916	1.769	4.023	25	30	69
2003	3.304	7.034	5.671	4.985	46	53	61
2004	3.572	7.447	6.083	5.246	47	56	64
2005	3.929	6.797	591	4.461	85	24	1.636
2005							
Marzo	343	580	568	344	3	3	21
Abril	294	539	536	381	5	12	3
Mayo	322	716	714	494	15	3	12
Junio	345	1.143	1.129	935	4	2	6
Julio	428	857	850	611	7	14	5
Agosto	48	100	99	75	1	7	0
Septiembre	300	431	428	233	4	1	8
Octubre	313	558	553	340	2	3	0
Noviembre	358	1.183	118	969	3	5	5
Diciembre	268	413	412	261	1	3	3
2005							
Enero	266	480	141	326	5	0	8
Febrero	414	809	208	589	2	3	7
Marzo	336	616	179	379	52	0	6
Abril	316	409	3	189	0	4	213
Mayo	410	787	5	566	3	2	211
Junio	341	734	3	544	3	3	181
Julio	463	789	43	496	4	4	242
Agosto	71	152	0	136	2	0	14
Septiembre	321	416	0	226	6	1	183
Octubre	378	585	3	345	2	2	233
Noviembre	349	564	2	371	3	2	186
Diciembre	264	456	4	294	3	3	152
2006							
Enero	316	513	1	311	3	6	192
Febrero	339	496	5	276	1	7	207
Ac. último mes 04	3.572	7.447	6.083	5.246	47	56	64
Ac. último mes 05	680	1.289	349	915	7	3	15
Ac. último mes 06	655	1.009	6	587	4	13	399
% variación	-3,7	-21,7	-98,3	-35,8	-42,9	333,3	2.560,0

Fuente: Ministerio de Fomento.
(Información procedente de los Colegios de Aparejadores y Arquitectos Técnicos)

1.2.8.3 Características de las Obras Terminadas - Murcia (continuación)

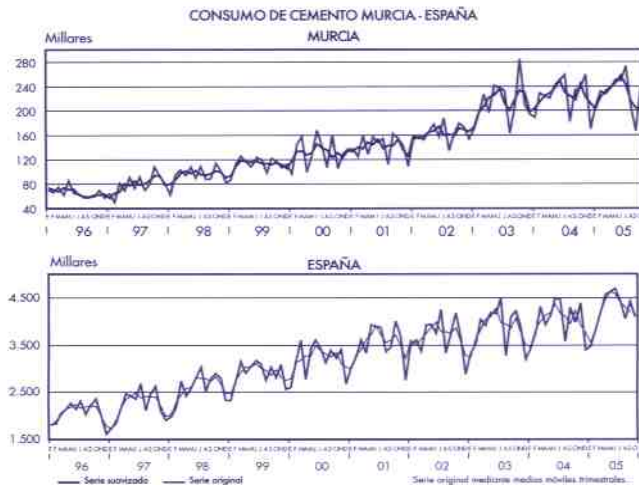
AÑO/MES	NÚMERO DE VIVIENDAS						VALOR LIQUIDAD. DE LA ELEC. MAT. DE LAS OBRAS (miles de €)
	TOTAL	PERSONAS FÍSICAS Y COM. PROP.	SOCIEDADES MERCANTILES	SEGUN PROMOTOR			
				COOPERATIVAS	ADMINISTRACIONES PÚBLICAS	OTROS PROMOTORES	
1996	9.106	2.660	5.725	672	3	46	318.036,2
1997	9.151	2.248	6.205	601	0	97	323.378,7
1998	10.409	2.690	7.219	364	30	106	357.256,5
1999	10.745	2.585	7.332	548	0	280	379.433,9
2000	12.729	2.814	9.490	320	10	95	480.363,2
2001	14.297	2.941	10.682	483	30	161	555.952,1
2001	14.297	2.941	10.682	483	30	161	555.952,1
2002	16.615	2.294	13.643	493	66	119	751.826
2003	21.225	2.534	18.121	372	69	129	990.298
2004	22.749	2.707	19.468	373	69	132	1.073.506
2005	23.813	883	20.105	389	200	2.236	1.153.292
2004							
Marzo	1.887	304	1.503	49	11	20	84.708,9
Abril	1.605	185	1.298	97	24	1	76.106,6
Mayo	2.120	357	1.720	28	1	14	91.453,4
Junio	3.003	235	2.659	43	0	66	135.211,5
Julio	2.947	281	2.578	50	31	7	147.589,4
Agosto	342	28	300	14	0	0	13.175,1
Septiembre	1.414	230	1.107	69	1	7	82.793,3
Octubre	2.014	269	1.744	0	1	0	99.214,6
Noviembre	2.814	251	2.544	5	0	14	118.802,6
Diciembre	1.524	173	1.347	1	0	3	83.208,1
2005							
Enero	1.904	251	1.608	31	0	14	84.923,5
Febrero	2.847	245	2.518	22	56	6	116.507,8
Marzo	2.190	220	1.866	69	0	35	135.283,4
Abril	1.770	0	1.515	0	0	255	85.829,9
Mayo	2.298	1	2.015	45	0	237	107.622,4
Junio	2.148	0	1.832	17	20	279	106.473,4
Julio	2.421	163	1.728	42	121	367	112.726,9
Agosto	336	0	323	0	0	13,0	15.520,0
Septiembre	1.363	0	1.067	47	0	249,0	88.960,0
Octubre	2.151	1	1.775	40	1	334,0	97.973,4
Noviembre	2.480	0	2.205	25	1	249,0	114.424,7
Diciembre	1.905	2	1.653	51	1	198,0	87.046,9
2006							
Enero	2.322	1	2.083	14	5	219,0	109.249,7
Febrero	2.817	2	2.527	22	2	264,0	131.837,0
Ac. último mes 04	22.749	2.707	19.468	373	69	132	1.073.506
Ac. último mes 05	4.751	496	4.126	53	56	20	201.431
Ac. último mes 06	5.139	3	4.610	36	7	483	241.087
% variación	8,2	-99,4	11,7	-32,1	-87,5	2.315,0	19,7

Fuente: Ministerio de Fomento.
(Información procedente de los Colegios de Aparejadores y Arquitectos Técnicos)

1.3.1 Consumo, Producción y Venta de Cemento (Tm)

AÑO/MES	CONSUMO		PRODUCCIÓN		VENTAS	
	MURCIA	ESPAÑA	MURCIA	ESPAÑA	MURCIA	ESPAÑA
1995	825.400	25.458.317	438.907	26.421.841	594.200	22.661.946
1996	788.421	24.726.943	389.413	25.406.170	530.257	21.559.226
1997	948.630	26.794.598	462.444	27.933.154	737.630	24.235.324
1998	1.131.625	30.990.099	547.140	32.449.065	947.201	29.100.807
1999	1.346.604	34.626.973	605.179	35.781.978	1.118.323	32.632.262
2000	1.570.307	38.438.638	607.783	38.115.621	1.205.903	36.255.114
2001	1.688.828	42.150.544	692.716	40.512.090	1.365.676	39.482.958
2002	1.952.854	44.119.801	750.438	42.387.660	1.503.085	41.305.657
2003	2.557.149	46.282.251	1.075.148	44.760.460	2.104.552	43.963.512
2004	2.691.582	48.112.786	0	46.593.341	2.241.428	46.075.035
2003						
Diciembre	193.625	3.195.823	94.572	3.348.224	162.674	3.061.962
2004						
Enero	188.461	3.423.822	-	3.109.785	170.760	3.259.532
Febrero	228.633	3.760.476	-	3.801.773	179.286	3.620.870
Marzo	223.543	4.311.071	-	4.027.253	192.873	4.126.723
Abril	219.804	3.925.737	-	3.772.758	194.704	3.758.156
Mayo	241.993	4.121.607	-	4.171.592	201.099	3.943.001
Junio	249.676	4.494.867	-	4.230.009	207.375	4.286.660
Julio	258.806	4.457.633	-	4.318.783	205.972	4.243.608
Agosto	181.060	3.568.407	-	3.689.472	170.060	3.469.229
Septiembre	233.008	4.293.925	-	3.887.291,0	194.482	4.102.391
Octubre	238.146	3.976.491	-	3.994.102	192.390	3.810.488
Noviembre	259.139	4.387.000	-	3.918.383	201.763	4.222.967
Diciembre	169.313	3.391.750	-	3.672.140	130.664	3.231.410
2005						
Enero	205.103	3.474.014	-	3.444.046	175.800	3.347.985
Febrero	231.921	3.794.723	-	3.678.302	185.069	3.675.993
Marzo	227.068	4.185.329	-	4.088.375	191.380	4.022.032
Abril	237.186	4.566.772	-	4.331.124	216.829	4.462.768
Mayo	250.741	4.621.634	-	4.404.629	219.550	4.402.504
Junio	248.666	4.691.746	-	4.511.760	202.416	4.522.540
Julio	273.097,0	4.423.901,0	-	4.468.837,0	198.302,0	4.184.071,0
Agosto	205.828,0	4.056.652,0	-	4.097.052,0	166.523,0	3.892.789,0
Septiembre	166.523,0	4.424.679,0	-	4.182.120,0	195.175,0	4.296.921,0
Octubre	238.732,0	4.092.700,0	-	4.264.225,0	216.102,0	3.964.585,0
Ac. último mes 04	2.263.130	40.334.036	0	39.002.818	1.909.001	38.620.658
Ac. último mes 05	2.284.865	42.332.150	0	41.470.470	1.967.146	40.772.188
% Variación	1,0	5,0	0,0	6,3	3,0	5,6

Fuente: OFICEMEN



1.4.1 Consumo de Energía Eléctrica Murcia. Sector Construcción (miles de Kw/h)

AÑO/MES	CEMENTOS, CAJES Y YESOS	INDUSTRIA DEL VIDRIO	OTROS MATERIALES DE CONSTRUCCIÓN	CONSTRUCCIÓN Y OBRAS PÚBLICAS	TOTAL SECTOR
1995	55.581	1.358	41.016	12.653	110.608
1996	56.911	1.321	45.094	81.331	184.657
1997	56.896	1.423	47.304	90.136	195.759
1998	60.446	1.851	54.677	86.487	203.461
1999	64.651	2.050	57.842	89.487	214.030
2000	61.619	2.616	56.487	93.606	214.327
2001	69.342	2.398	64.384	79.399	215.524
2002	65.674	1.654	82.988	57.736	208.252
2003	78.309	2.087	95.756	70.490	246.641
2004	72.862	2.880	99.715	82.846	258.303
2005	72.957	3.343	114.727	98.435	289.462
2004					
Abril	6.749	309	8.721	6.701	22.480
Mayo	6.329	85	8.220	6.001	20.635
Junio	6.649	344	8.375	5.602	20.970
Julio	6.467	354	8.938	7.774	23.533
Agosto	6.502	99	8.899	6.754	22.254
Septiembre	6.123	228	7.014	7.320	20.685
Octubre	4.083	181	8.478	7.898	20.640
Noviembre	6.480	210	8.456	7.123	22.269
Diciembre	6.397	405	8.594	7.111	22.507
2005					
Enero	6.370	192	7.082	7.298	20.941
Febrero	6.578	245	8.821	8.308	23.952
Marzo	5.556	323	8.288	7.925	22.092
Abril	6.614	421	9.577	8.187	24.799
Mayo	5.565	288	9.745	7.383	22.981
Junio	6.551	184	8.248	7.211	22.194
Julio	6.321	398	10.345	8.146	25.210
Agosto	6.018	80	5.634	7.009	18.741
Septiembre	5.862	219	13.059	10.225	29.365
Octubre	4.679	363	11.999	10.274	27.315
Noviembre	6.634	316	10.472	7.715	25.138
Diciembre	6.209	314	11.458	8.754	26.735
2006					
Enero	6.362	141	10.353	9.611	26.467
Febrero	6.429	473	11.698	9.052	27.652
Marzo	6.311	308	13.472	15.909	36.000
Ac. último mes 05	18.504	760	24.190	23.531	66.985
Ac. último mes 06	19.102	923	35.523	34.571	90.118
% variación	3,2	21,4	46,8	46,9	34,5

Fuente: IBERDROLA, S.A.

CONSUMO DE ENERGÍA ELÉCTRICA. MURCIA Sector Construcción



1.5 PRECIOS

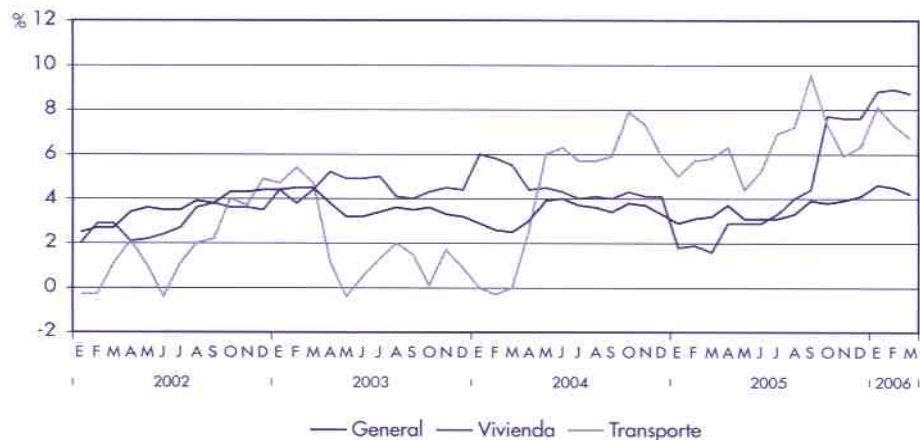
1.5.1 IPC Murcia. Base 2001

AÑO (MEDIA ANUAL) MES.	GENERAL				VIVIENDA				TRANSPORTE			
	INDICE	TASAS VAR. %			INDICE	TASAS VAR. %			INDICE	TASAS VAR. %		
		S/ MES ANTERIOR	ACUMUL. EN EL AÑO	S/ MIS. MES AÑO ANT.		S/ MES ANTERIOR	ACUMUL. EN EL AÑO	S/ MIS. MES AÑO ANT.		S/ MES ANTERIOR	ACUMUL. EN EL AÑO	S/ MIS. MES AÑO ANT.
1996*	119,1		3,4	3,8	124,0		5,3	5,3	124,8		4,5	4,4
1997*	121,8		2,5	2,3	127,4		3,0	2,8	127,4		0,8	2,1
1998*	124,5		1,7	2,2	129,4		1,6	1,5	126,6		-2,1	-0,6
1999*	127,8		3,2	2,7	132,8		2,2	2,7	129,6		6,3	2,3
2000*	132,8		4,8	3,9	137,6		4,6	3,6	139,0		6,6	7,3
2001*	138,2		2,6	4,1	142,9		1,9	3,8	140,2		-3,3	0,9
2002	103,5		4,4	**	102,9		3,4	**	101,7		4,8	**
2003	107,4		3,2	3,7	107,6		4,4	4,5	103,7		1,0	1,9
2004	111,0		6,5	3,4	112,5		4,2	4,6	108,3		5,7	4,4
2005	114,8		4,1	3,4	117,1		7,4	4,0	117,1		6,3	8,1
2004												
Abril	110,9	1,5	4,8	3,0	112,3	-0,2	3,2	4,4	106,7	0,8	3,5	2,6
Mayo	111,7	0,7	5,5	3,9	112,3	0,0	3,2	4,5	108,8	2,0	5,5	6,0
Junio	111,9	0,1	5,6	4,0	112,5	0,2	3,4	4,3	108,9	0,1	5,6	6,3
Julio	110,6	-1,1	4,5	3,7	112,5	0,1	3,5	4,0	109,1	0,2	5,8	5,7
Agosto	111,0	0,4	4,9	3,6	112,6	0,1	3,6	4,1	110,1	0,9	6,7	5,7
Septiembre	111,2	0,2	5,1	3,4	112,7	0,1	3,7	4,0	110,3	0,1	6,8	5,9
Octubre	112,7	1,3	6,4	3,8	113,2	0,5	4,2	4,3	111,4	1,0	7,8	7,9
Noviembre	112,9	0,2	6,6	3,7	113,3	0,0	4,2	4,1	110,7	-0,7	7,1	7,3
Diciembre	112,8	-0,1	6,5	3,3	113,3	0,0	4,2	4,1	109,1	-1,4	5,7	5,9
2005												
Enero	111,4	-1,2	-1,2	2,9	113,5	0,3	0,3	1,8	108,9	-0,2	-0,2	5,0
Febrero	111,8	0,4	-0,8	3,1	113,8	0,2	0,5	1,9	110,5	1,5	1,3	5,7
Marzo	112,7	0,8	0,0	3,2	114,3	0,4	0,9	1,6	112,0	1,3	2,6	5,8
Abril	115,0	2,1	2,1	3,7	115,5	1,1	2,0	2,9	113,4	1,3	3,9	6,3
Mayo	115,1	0,1	2,2	3,1	115,5	0,0	2,0	2,9	113,6	0,1	4,0	4,4
Junio	115,3	0,2	2,4	3,1	115,7	0,2	2,2	2,9	114,6	0,9	4,9	5,2
Julio	114,1	-1,1	1,3	3,1	116,3	0,5	2,7	3,3	116,6	1,8	6,7	6,9
Agosto	114,7	0,5	1,8	3,3	117,1	0,7	3,4	4,0	118,1	1,2	7,9	7,2
Septiembre	115,5	0,7	2,5	3,9	117,6	0,4	3,8	4,4	120,7	2,3	9,5	9,5
Octubre	117,0	1,3	3,8	3,8	121,9	3,6	7,4	7,7	119,5	-1,0	7,3	7,3
Noviembre	117,4	0,3	4,1	3,9	121,9	0,0	7,4	7,6	117,2	-1,9	5,9	5,9
Diciembre	117,4	0,0	4,1	4,1	121,8	0,0	7,4	7,6	116,0	-1,0	6,3	6,3
2006												
Enero	116,6	-0,7	-0,7	4,6	123,5	1,4	1,4	8,8	117,7	1,5	1,5	8,1
Febrero	116,9	0,2	-0,5	4,5	123,9	0,3	1,7	8,9	118,6	0,8	2,3	7,3
Marzo	117,5	0,6	0,1	4,2	124,2	0,2	1,9	8,7	119,5	0,8	3,1	6,7

Fuente: INE.

*Los Indices de Precios al Consumo anteriores a 2002 tienen como Base el 1992.

IPC MURCIA
Tasas de variación anual



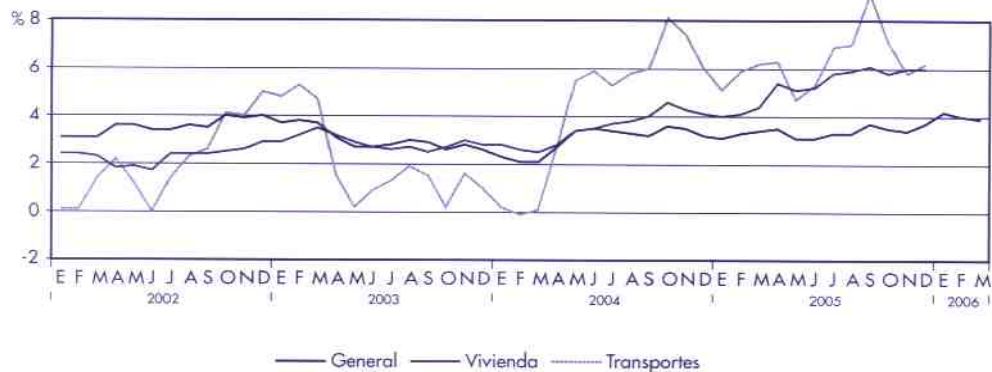
1.5.2 IPC España. Base 2001

AÑO (MEDIA ANUAL) MES	GENERAL TASAS VAR. %				VIVIENDA TASAS VAR. %				TRANSPORTE TASAS VAR. %			
	INDICE	S/ MES ANTERIOR	ACUMUL EN EL AÑO	S/ MIS. MES AÑO ANT.	INDICE	S/ MES ANTERIOR	ACUMUL EN EL AÑO	S/ MIS. MES AÑO ANT.	INDICE	S/ MES ANTERIOR	ACUMUL EN EL AÑO	S/ MIS. MES AÑO ANT.
1996*	119,2		3,2	3,6	123,0		4,3	3,8	124,3		4,3	4,1
1997*	121,6		2,0	2,0	127,2		3,2	3,4	127,4		1,2	2,4
1998*	123,8		1,4	1,8	129,1		0,8	1,5	127,1		-1,5	-0,2
1999*	126,7		2,9	2,3	131,8		2,9	2,1	130,0		5,8	2,3
2000*	131,0		4,0	3,4	137,6		4,6	4,4	138,9		6,3	6,9
2001*	135,7		2,7	3,6	142,3		1,8	3,4	140,3		-2,9	1,0
2002	103,5		4,1	**	102,3		2,8	**	102,0		5,1	**
2003	106,7		2,7	3,0	105,2		2,7	2,9	104,1		0,9	2,1
2004	109,9		1,2	3,0	108,9		4,1	3,5	108,7		5,9	4,4
2005	113,6		3,3	3,4	114,7		5,7	5,3	115,6		6,3	6,3
2004												
Abril	109,7	1,4	0,7	2,7	108,1	0,4	1,9	2,8	107,2	1,0	3,4	2,7
Mayo	110,4	0,6	0,6	3,4	108,4	0,3	2,2	3,4	109,0	1,6	5,0	5,5
Junio	110,5	0,2	0,9	3,5	108,7	0,2	2,4	3,5	109,2	0,2	5,2	5,9
Julio	109,7	-0,8	-0,2	3,4	109,0	0,3	2,7	3,7	109,4	0,1	5,3	5,3
Agosto	110,2	0,4	1,3	3,3	109,4	0,4	3,1	3,8	110,5	1,1	6,4	5,8
Septiembre	110,4	0,2	0,0	3,2	109,7	0,2	3,3	4,0	110,7	0,2	6,6	6,0
Octubre	111,5	0,0	1,3	3,6	110,6	0,9	4,2	4,6	112,0	1,2	7,8	8,1
Noviembre	111,8	0,2	0,2	3,5	110,7	0,0	4,2	4,3	111,3	-0,6	7,2	7,4
Diciembre	111,7	-0,1	1,2	3,2	110,5	-0,1	4,1	4,1	109,9	-1,3	5,9	6,0
2005												
Enero	110,8	-0,8	0,4	3,1	111,1	0,5	0,5	4,0	109,7	-0,1	-0,1	5,1
Febrero	111,0	0,3	0,3	3,3	111,5	0,4	0,9	4,1	111,3	1,4	1,3	5,9
Marzo	111,9	0,8	1,2	3,4	112,4	0,8	1,7	4,4	112,7	1,3	2,6	6,2
Abril	113,5	1,4	1,7	3,5	113,9	1,4	3,1	5,4	114,0	1,2	3,8	6,3
Mayo	113,7	0,2	1,4	3,1	113,9	0,0	3,1	5,1	114,1	0,1	3,9	4,7
Junio	114,0	0,2	1,9	3,1	114,3	0,3	3,4	5,2	114,9	0,8	4,7	5,3
Julio	113,3	-0,6	0,8	3,3	115,3	0,8	4,2	5,8	116,9	1,7	6,4	6,9
Agosto	113,8	0,4	2,3	3,3	115,8	0,4	4,6	5,9	118,2	1,1	7,5	7,0
Septiembre	114,5	0,6	1,4	3,7	116,3	0,4	5,0	6,1	120,8	2,2	9,7	9,1
Octubre	115,4	0,8	3,1	3,5	117,0	0,6	5,6	5,8	119,9	-0,7	9,0	7,1
Noviembre	115,6	0,2	1,6	3,4	117,3	0,2	5,8	6,0	117,8	-1,8	7,2	5,8
Diciembre	115,9	0,2	3,3	3,7	117,1	-0,1	5,7	6,0	116,7	-0,9	6,3	6,2
2006												
Enero	115,4	-0,4	2,9	4,2	119,7	2,2	2,2	7,8	118,4	1,5	1,5	7,9
Febrero	115,5	0,0	0,0	4,0	120,2	0,4	2,6	7,8	119,3	0,7	2,2	7,2
Marzo	116,3	0,7	3,6	3,9	120,8	0,5	3,1	7,5	120,0	0,6	2,8	6,4

Fuente: INE.

*Las Índices de Precios al Consumo anteriores a 2002 tienen como Base el 1992.

IPC ESPAÑA
Tasas de variación anual



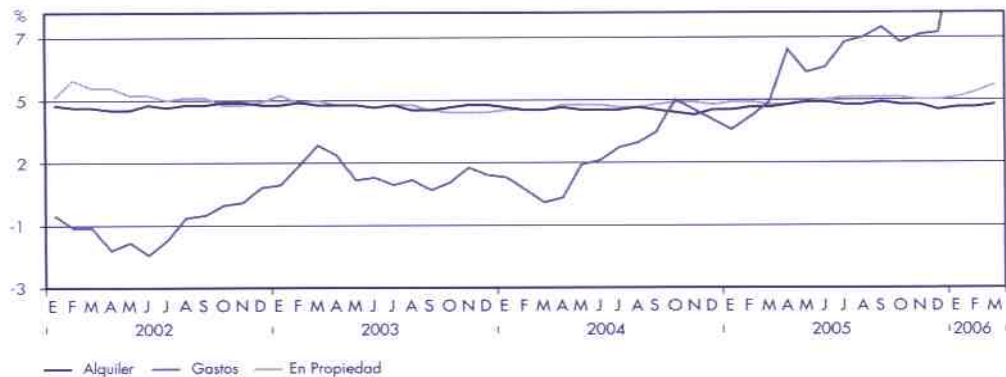
1.5.3 IPC Vivienda. España. Base 1992

AÑO (MEDIA ANUAL) MES	ALQUILER TASAS VAR. %			GASTOS TASAS VAR. %			EN PROPIEDAD TASAS VAR. %		
	INDICE	S/ MES ANTERIOR	S/ MES. MES AÑO ANT.	INDICE	S/ MES ANTERIOR	S/ MES. MES AÑO ANT.	INDICE	S/ MES ANTERIOR	S/ MES. MES AÑO ANT.
1996*	130,0		7,5	119,8		3,1	123,4		3,3
1997*	138,0		6,1	122,1		1,9	127,9		3,7
1998*	144,7		4,9	118,3		-3,1	132,2		3,4
1999*	149,8		3,5	119,2		0,8	135,5		2,5
2000*	155,5		3,8	125,9		5,7	140,8		3,9
2001*	162,1		4,2	128,4		2,0	147,1		4,5
2002	104,3		**	99,5		**	104,6		**
2003	108,8		4,3	101,1		1,6	109,5		4,6
2004	113,2		4,0	103,5		2,3	114,2		4,3
2005	118,0		4,3	109,7		6,0	119,3		4,5
2004									
Abril	112,5	0,4	4,2	102,2	-0,2	0,6	113,7	0,6	4,3
Mayo	112,8	0,3	4,1	102,6	0,5	1,9	113,9	0,2	4,3
Junio	113,1	0,3	4,1	102,9	0,3	2,1	114,2	0,3	4,3
Julio	113,4	0,3	4,1	103,3	0,3	2,6	114,5	0,2	4,2
Agosto	113,6	0,2	4,2	103,8	0,5	2,8	114,7	0,1	4,2
Septiembre	113,9	0,2	4,1	104,1	0,3	3,2	115,0	0,3	4,3
Octubre	114,3	0,3	4,0	105,6	1,4	4,5	115,5	0,5	4,4
Noviembre	114,7	0,4	3,9	105,4	-0,2	4,1	115,7	0,2	4,4
Diciembre	115,1	0,4	4,1	104,9	-0,5	3,7	115,8	0,1	4,3
2005									
Enero	115,6	0,4	4,1	105,5	0,6	3,3	116,6	0,7	4,4
Febrero	116,1	0,5	4,2	106,0	0,4	3,8	117,1	0,4	4,4
Marzo	116,7	0,5	4,2	106,9	0,9	4,4	117,8	0,6	4,3
Abril	117,3	0,5	4,3	108,8	1,8	6,5	118,6	0,7	4,3
Mayo	117,7	0,4	4,4	108,4	-0,4	5,6	119,0	0,3	4,4
Junio	118,0	0,3	4,4	108,9	0,4	5,8	119,3	0,3	4,5
Julio	118,3	0,2	4,3	110,2	1,3	6,8	119,8	0,4	4,6
Agosto	118,5	0,2	4,3	111,1	0,8	7,0	119,9	0,1	4,6
Septiembre	118,9	0,3	4,4	111,8	0,7	7,4	120,2	0,3	4,6
Octubre	119,2	0,3	4,3	112,7	0,8	6,8	120,8	0,4	4,6
Noviembre	119,6	0,3	4,3	112,9	0,2	7,1	120,9	0,1	4,5
Diciembre	119,9	0,2	4,1	112,5	-0,4	7,2	121,0	0,1	4,5
2006									
Enero	120,5	0,5	4,2	117,3	4,2	11,0	122,0	0,9	4,6
Febrero	121,0	0,5	4,2	117,7	0,3	11,0	122,8	0,6	4,8
Marzo	121,8	0,6	4,3	117,8	0,1	10,2	123,8	0,8	5,1

Fuente: INE.

*Los índices de Precios al Consumo anteriores al año 2002 tienen como Base el 2001.

IPC VIVIENDA ESPAÑA
Tasas de variación anual



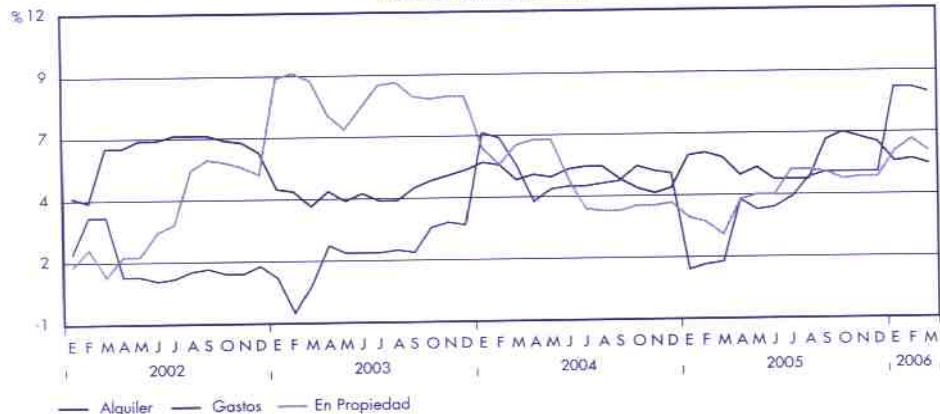
1.5.4 IPC Vivienda. Murcia. Base 1992

AÑO (MEDIA ANUAL) MES	ALQUILER TASAS VAR. %			GASTOS TASAS VAR. %			EN PROPIEDAD TASAS VAR. %		
	INDICE	S/ MES ANTERIOR	S/ MIS. MES AÑO ANT.	INDICE	S/ MES ANTERIOR	S/ MIS. MES AÑO ANT.	INDICE	S/ MES ANTERIOR	S/ MIS. MES AÑO ANT. 1992
1996*	132,0		4,4	124,4		5,6	122,1		5,4
1997*	137,6		4,3	126,1		1,4	126,3		3,5
1998*	144,1		4,7	123,7		-1,9	130,5		3,3
1999*	151,6		5,2	124,5		0,7	135,0		3,5
2000*	156,7		3,4	129,1		3,7	139,8		3,5
2001*	162,9		3,9	131,7		2,1	147,6		5,6
2002	105,9		**	101,4		**	103,3		**
2003	110,5		4,3	103,2		1,7	110,9		7,3
2004	115,8		4,8	108,3		5,0	116,0		4,6
2005	122,2		5,5	112,1		3,5	120,8		4,1
2004									
Abril	115,6	0,8	4,9	107,6	-0,7	3,8	116,1	0,1	6,3
Mayo	115,7	0,0	4,8	107,7	0,2	4,3	116,1	0,0	6,3
Junio	116,4	0,7	5,1	107,8	0,1	4,4	116,2	0,0	4,7
Julio	116,6	0,1	5,2	107,9	0,1	4,4	116,2	0,0	3,5
Agosto	116,6	0,0	5,2	108,1	0,2	4,5	116,2	0,0	3,4
Septiembre	116,6	0,1	4,7	108,2	0,1	4,6	116,2	0,0	3,4
Octubre	116,7	0,0	4,3	109,1	0,8	5,2	116,9	0,5	3,6
Noviembre	116,9	0,2	4,1	109,0	-0,1	5,0	116,9	0,0	3,6
Diciembre	117,4	0,4	4,3	108,8	-0,2	4,9	117,0	0,1	3,7
2005									
Enero	119,5	1,8	5,6	109,4	0,6	1,0	117,7	0,6	3,1
Febrero	120,0	0,4	5,7	109,5	0,1	1,2	117,9	0,2	2,9
Marzo	121,1	0,9	5,5	109,7	0,2	1,3	118,9	0,8	2,4
Abril	121,2	0,1	4,8	111,6	1,7	3,8	120,6	1,4	3,8
Mayo	121,5	0,3	5,1	111,4	-0,2	3,4	120,8	0,2	4,0
Junio	121,7	0,2	4,6	111,6	0,2	3,5	120,8	0,0	4,0
Julio	121,9	0,1	4,6	112,0	0,4	3,9	122,0	0,9	5,0
Agosto	121,9	0,0	4,6	113,2	1,1	4,7	122,0	0,0	5,0
Septiembre	123,9	1,6	6,2	113,5	0,3	4,9	122,0	0,0	4,9
Octubre	124,2	0,3	6,5	114,5	0,8	4,9	122,3	0,2	4,6
Noviembre	124,3	0,0	6,3	114,3	-0,1	4,9	122,4	0,1	4,7
Diciembre	124,5	0,2	6,1	114,1	-0,2	4,9	122,5	0,1	4,7
2006									
Enero	125,9	1,1	5,3	118,5	3,8	8,3	124,3	1,5	5,7
Febrero	126,5	0,5	5,4	118,6	0,1	8,3	125,2	0,7	6,2
Marzo	127,4	0,7	5,2	118,6	0,0	8,1	125,6	0,3	5,7

Fuente: INE.

*Los Índices de Precios al Consumo anteriores al 2002 tienen como Base el 2001.

IPC VIVIENDA ESPAÑA
Tasas de variación anual



1.6 EMPLEO

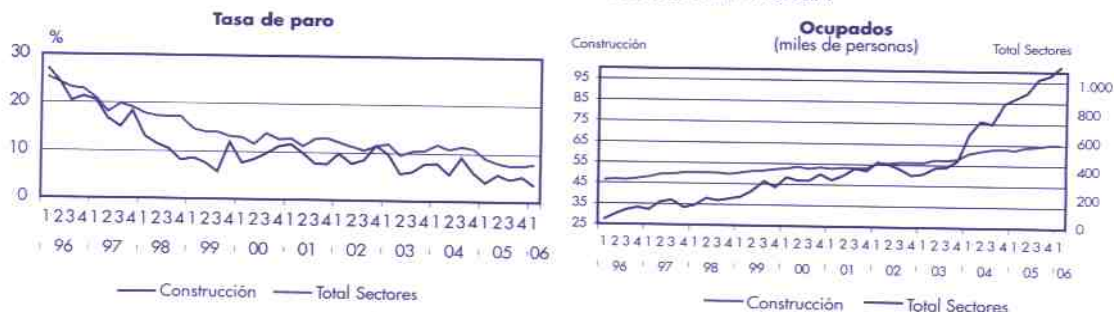
1.6.1 E.P.A. Murcia (miles de personas)

SECTOR CONSTRUCCIÓN							
	POB. ACTIVA	*TASA VAR.	P. OCUPADA	*TASA VAR.	PARADOS	*TASA VAR.	TASA DE PARO
1996	39,9	0,2	30,6	-0,2	9,3	1,5	23,2
1997	42,0	5,2	34,6	13,0	7,4	-20,6	17,5
1998	41,3	-1,6	36,8	6,5	4,5	-39,4	10,8
1999	46,5	12,5	42,6	15,5	3,9	-11,7	8,5
2000	52,9	13,8	48,0	12,8	4,9	24,4	9,3
2001*	55,6	5,0	50,5	5,2	5,1	3,3	9,1
2002	59,1	6,3	53,5	6,0	5,5	9,1	9,4
2003	58,1	-1,6	53,9	0,6	4,3	-23,1	7,3
2004	82,1	41,3	76,3	41,5	5,9	38,2	7,2
2005	97,5	18,7	92,7	21,6	4,8	-18,7	4,9
2004							
II Trim.	80,6	41,9	76,1	42,0	4,5	40,6	5,6
III Trim.	82,4	43,6	74,8	38,8	7,6	117,1	9,2
IV Trim.	89,8	44,8	84,4	47,6	5,4	12,5	6,0
2005							
I Trim.	90,6	19,7	87,0	24,8	3,6	-40,0	4,0
II Trim.	95,0	17,9	89,6	17,7	5,4	20,0	5,7
III Trim.	101,0	22,6	96,3	28,7	4,7	-38,2	4,7
IV Trim.	103,3	15,0	97,9	16,0	5,4	0,0	5,2
2006							
I Trim.	106,3	17,3	102,6	17,9	3,7	2,8	3,5

TOTAL SECTORES							
	POB. ACTIVA	*TASA VAR.	P. OCUPADA	*TASA VAR.	PARADOS	*TASA VAR.	TASA DE PARO
1996	417,9	0,7	318,1	0,4	99,8	1,6	23,9
1997	442,0	5,8	355,9	11,9	86,1	-13,7	19,5
1998	446,5	1,0	369,0	3,7	77,5	-10,0	17,4
1999	449,1	0,6	386,5	4,7	62,6	-19,2	13,9
2000	472,0	5,1	411,7	6,5	60,2	-3,8	12,8
2001*	471,5	-0,1	412,7	0,2	58,8	-2,4	12,5
2002	510,6	8,3	452,8	9,7	57,8	-1,8	11,3
2003	528,5	3,5	472,7	4,4	55,8	-3,3	10,6
2004	575,3	8,9	542,5	14,8	64,7	15,9	11,2
2005	616,9	7,2	569,7	5,0	49,6	-23,3	8,0
2004							
I Trim.	604,7	14,8	539,3	13,3	65,4	29,8	10,8
III Trim.	551,9	4,2	552,7	16,4	62,9	14,6	11,4
IV Trim.	551,9	2,6	555,0	15,3	60,7	7,6	11,0
2005							
I Trim.	604,9	2,1	550,2	5,2	54,7	-21,6	9,0
II Trim.	618,4	2,3	568,6	5,4	49,8	-23,9	8,1
III Trim.	622,1	12,7	575,2	4,1	47,0	-25,3	7,6
IV Trim.	622,1	12,7	584,8	5,4	46,9	-22,7	7,5
2006							
I Trim.	622,1	2,8	589,3	7,1	49,1	-10,2	7,9

Fuente: INE. EPA. * % Variación sobre mismo periodo año anterior.

TASA DE PARO Y POBLACIÓN OCUPADA EN MURCIA



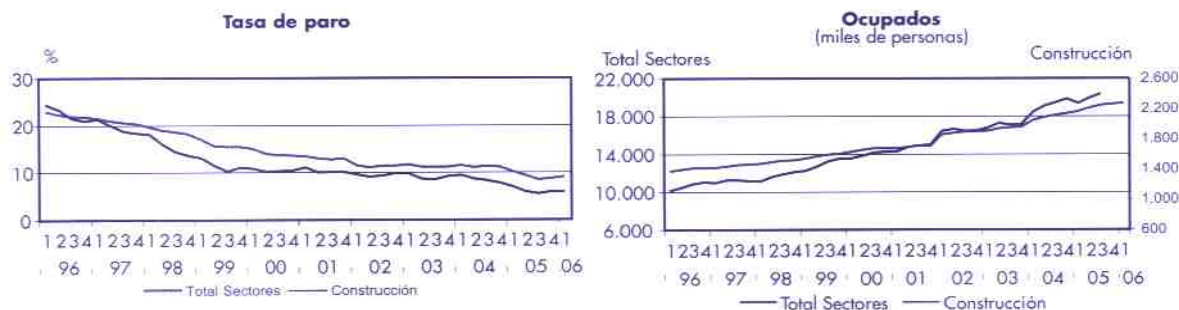
1.6.2 E.P.A. España (miles de personas)

SECTOR CONSTRUCCIÓN							
	POB. ACTIVA	*TASA VAR.	P. OCUPADA	*TASA VAR.	PARADOS	*TASA VAR.	TASA DE PARO
1996	1.516,5	2,9	1.175,5	3,6	341,0	0,4	22,5
1997	1.545,1	1,9	1.242,7	5,7	302,3	-11,3	19,6
1998	1.546,4	0,1	1.307,1	5,2	239,3	-20,9	15,5
1999	1.652,9	6,9	1.463,7	12,0	189,2	-20,9	11,4
2000	1.776,8	7,5	1.591,8	8,8	185,0	-2,3	10,4
2001*	1.884,3	6,1	1.689,4	6,1	194,9	5,4	10,3
2002	2.113,0	12,1	1.913,2	13,2	199,8	2,5	9,5
2003	2.180,3	3,2	1.984,4	3,7	195,9	-2,0	9,0
2004	2.462,4	12,9	2.253,2	13,5	209,2	6,8	8,5
2005	2.509,2	1,9	2.357,2	4,6	151,9	-27,4	6,1
2004							
II Trim.	2.448,7	11,3	2.237,7	11,3	211,0	11,3	8,6
III Trim.	2.489,5	14,6	2.282,9	14,8	206,6	12,8	8,3
IV Trim.	2.526,3	15,3	2.331,2	17,1	195,1	-2,7	7,7
2005							
I Trim.	2.439,8	2,3	2.270,5	5,1	169,3	-24,5	6,9
II Trim.	2.486,3	1,5	2.339,3	4,5	147,0	-30,3	5,9
III Trim.	2.535,8	1,9	2.396,3	5,0	139,5	-32,5	5,5
IV Trim.	2.574,7	1,9	2.422,8	3,9	151,9	-22,1	5,9
2006							
I Trim.	2.588,6	6,1	2.436,7	7,3	151,9	-10,3	5,9

TOTAL SECTORES							
	POB. ACTIVA	*TASA VAR.	P. OCUPADA	*TASA VAR.	PARADOS	*TASA VAR.	TASA DE PARO
1996	15.936,1	2,0	12.396,0	2,9	3.540,0	-1,2	22,2
1997	16.121,0	1,2	12.764,6	3,0	3.356,5	-5,2	20,8
1998	16.265,2	0,9	13.204,9	3,4	3.060,3	-8,8	18,8
1999	16.422,9	1,0	13.817,4	4,6	2.605,5	-14,9	15,9
2000	16.844,1	2,6	14.473,7	4,7	2.370,4	-9,0	14,1
2001*	16.981,5	0,8	14.768,4	2,0	2.213,1	-6,6	13,0
2002	18.340,5	8,0	16.257,6	10,1	2.082,9	-5,9	11,4
2003	18.821,9	2,6	16.694,6	2,7	2.127,4	2,1	11,3
2004	19.631,0	4,3	17.970,9	7,6	2.213,6	4,1	11,3
2005	20.885,8	6,4	18.973,3	5,6	1.912,5	-13,6	9,2
2004							
II Trim.	20.093,0	7,2	17.865,8	7,2	2.227,2	6,8	11,1
III Trim.	19.271,7	1,8	18.129,1	7,8	2.180,9	3,1	11,3
IV Trim.	19.271,7	1,5	18.288,1	8,5	2.159,2	1,5	11,2
2005							
I Trim.	20.591,7	3,5	18.492,7	5,1	2.099,0	-8,2	10,2
II Trim.	20.839,6	3,7	18.894,9	5,8	1.944,7	-12,7	9,3
III Trim.	20.956,1	8,7	19.191,1	5,9	1.765,0	-19,1	8,4
IV Trim.	21.155,6	9,8	19.314,3	5,6	1.841,3	-14,7	8,7
2006							
I Trim.	21.335,9	3,6	19.400,1	4,9	1.935,8	-7,8	9,1

Fuente: INE. EPA. * % Variación sobre mismo periodo año anterior.

TASA DE PARO Y POBLACIÓN OCUPADA EN ESPAÑA



1.6.3 Paro Registrado

AÑO (MEDIA ANUAL)/MES	MURCIA				ESPAÑA			
	SECTOR CONSTRUCCIÓN		TOTAL SECTORES		SECTOR CONSTRUCCIÓN		TOTAL SECTORES	
	Dato	%var. interanual	Dato	%var. interanual	Dato	%var. interanual	Dato	%var. interanual
1996	7.999	-3,7	54.916	-2,8	272.118	-8,0	2.275.402	-7,1
1997	6.547	-18,2	49.538	-9,8	244.445	-10,2	2.118.733	-6,9
1998	5.040	-23,0	42.790	-13,6	201.807	-17,4	1.889.547	-10,8
1999	3.908	-22,5	36.023	-15,8	163.021	-19,2	1.651.621	-12,6
2000	3.757	-3,9	35.834	-0,5	153.453	-5,9	1.557.529	-5,7
2001	3.909	4,0	35.586	-0,7	155.406	1,3	1.529.884	-1,8
2002	4.211	7,7	36.113	1,5	170.853	9,9	1.621.490	6,0
2003	4.288	1,8	36.240	0,4	181.365	6,2	1.657.582	2,2
2004	4.170	-2,7	35.328	-2,5	184.971	2,0	1.670.583	0,8
2005	4.039	-3,1	33.721	-4,5	175.848	-4,9	1.628.002	-2,5
2004								
Enero	4.262	-3,5	37.772	-1,0	196.851	2,7	1.761.968	1,1
Febrero	4.046	-6,6	37.323	-2,9	190.443	3,0	1.751.894	1,0
Marzo	4.144	-3,4	36.707	-5,2	184.315	1,2	1.743.706	1,4
Abril	4.128	-3,1	35.247	-2,9	186.971	4,9	1.705.176	2,8
Mayo	3.995	-0,3	33.902	-1,3	182.755	6,2	1.654.149	2,9
Junio	3.874	-3,5	34.028	-0,9	175.258	2,6	1.626.134	1,6
Julio	4.047	-2,6	33.492	-0,8	175.166	2,6	1.585.175	0,7
Agosto	4.788	1,4	34.963	1,1	187.584	3,6	1.598.392	1,9
Septiembre	4.255	-1,9	34.911	-2,5	179.481	2,3	1.618.415	0,7
Octubre	4.214	-1,0	35.563	-3,9	179.380	1,3	1.648.972	-1,1
Noviembre	4.060	-2,1	35.150	-4,4	182.121	1,0	1.682.722	-1,0
Diciembre	4.229	-5,7	34.875	-4,8	199.328	-5,9	1.670.290	-2,4
2005								
Enero	4.212	-1,2	36.312	-3,9	197.269	0,2	1.723.449	-2,2
Febrero	4.183	3,4	36.925	-1,1	190.954	0,3	1.717.381	-2,0
Marzo	4.233	2,1	36.190	-1,4	188.968	2,5	1.684.164	-3,4
Abril	4.091	-0,9	34.217	-2,9	181.510	-2,9	1.653.537	-3,0
Mayo*	3.751	-6,1	32.006	-5,6	169.602	-7,2	1.592.764	-3,7
Junio*	3.672	-5,2	31.537	-7,3	163.095	-6,9	1.556.014	-4,3
Julio*	3.853	-4,8	31.722	-5,3	165.056	-5,8	1.571.689	-0,9
Agosto*	4.564	-4,7	33.269	-4,8	173.767	-7,4	1.592.705	-0,4
Septiembre*	4.087	-3,9	33.279	-4,7	164.996	-8,1	1.584.667	-2,1
Octubre*	3.918	-7,0	33.252	-6,5	165.902	-7,5	1.602.872	-2,8
Noviembre*	3.850	-5,2	33.074	-5,9	167.563	-8,0	1.628.208	-3,2
Diciembre*	4.057	-4,1	32.867	-5,8	181.495	-8,9	1.628.578	-2,5

Fuente: INEM.

* A partir de mayo los datos obtenidos de forma diferentes (SISPE). Para mantener la continuidad del año 2005 el Ministerio de Trabajo y Asuntos Sociales elabora los datos que ofrecemos tratándose de una simulación según la estadística antigua.

1.6.4 Paro registrado SISPE

AÑO (MEDIA ANUAL)/MES	MURCIA				ESPAÑA			
	SECTOR CONSTRUCCIÓN		TOTAL SECTORES		SECTOR CONSTRUCCIÓN		TOTAL SECTORES	
	Data	%var. interanual	Data	%var. interanual	Data	%var. interanual	Data	%var. interanual
2005								
Mayo**	6.678		57.806		300.271		2.966.514	
Junio**	6.819		59.485		295.141		2.994.525	
Julio**	7.233		60.844		298.421		3.001.022	
Agosto**	8.400		63.360		308.992		3.002.626	
Septiembre**	7.849		64.604		298.841		3.014.064	
Octubre**	7.308		63.192		296.580		3.012.376	
Noviembre**	7.107		62.084		298.584		3.071.024	
Diciembre**	7.448		61.532		316.110		3.037.541	
2006								
Enero**	7.833		64.029		318.394		3.093.929	
Febrero**	7.831		65.297		310.831		3.109.431	
Marzo**	7.871		63.738		304.007		3.081.297	

1.6.5 Afiliados en Alta a la Seguridad Social

AÑO (MEDIA ANUAL)/MES	MURCIA							ESPAÑA (Miles de personas)						
	TOTAL AFILIADOS	% VARIAC. ANUAL	SECTOR CONSTRUCCIÓN				TOTAL AFILIADOS	% VARIAC. ANUAL	SECTOR CONSTRUCCIÓN					
			Total	% V. anual	Rég. Gral.	Autónomos			Total	% V. anual	Rég. Gral.	Autónomos		
1996	317.866	2,9	28.010	0,4	20.645	7.366	12.506	1,6	1087,9	0,4	820,7	267,2		
1997	336.959	6,0	31.333	11,9	23.722	7.611	12.932	3,4	1145,6	5,3	866,9	278,7		
1998	361.835	7,4	36.418	16,2	28.304	8.114	13.591	5,1	1280,0	11,7	983,1	296,9		
1999	387.382	7,1	43.010	18,1	33.849	9.160	14.345	5,5	1466,8	14,6	1148,5	318,3		
2000	408.313	5,4	48.597	13,0	38.535	10.062	15.063	5,0	1612,4	9,9	1273,6	338,7		
2001	432.518	5,9	53.495	10,1	42.634	10.861	15.650,0	3,9	1.725,2	7,0	1.366,2	359,0		
2002	458.650	6,0	57.846	8,1	46.207	11.639	16.126	3,0	1.823	5,6	1.445	377,4		
2003	487.236	6,2	63.564	9,9	50.805	12.753	16.614	3,0	1.907	4,6	1.507	399,9		
2004	503.852	3,4	70.592	11,1	56.568	14.059	17.082	2,8	2.014	5,6	1.583	431		
2005	537.953	6,8	80.872	14,6	65.045	15.884	17.835	4,4	2.187	8,6	1.724	463		
2004														
Marzo	500.654	3,7	69.638	10,5	55.954	13.684	16.894,9	2,7	1.994,1	4,6	1.572,7	421,4		
Abril	505.018	3,7	69.714	10,4	55.895	13.819	16.999,0	2,7	2.001,2	4,9	1.576,4	424,8		
Mayo	507.884	3,5	70.493	10,8	56.548	13.945	17.135,3	2,6	2.020,9	4,8	1.592,2	428,7		
Junio	507.156	3,2	71.477	11,0	57.367	14.110	17.156,7	2,5	2.044,1	5,2	1.612,3	431,8		
Julio	509.201	3,0	70.733	10,3	56.547	14.186	17.280,9	2,8	2.033,4	5,1	1.599,2	434,3		
Agosto	493.114	2,3	67.454	11,1	53.239	14.215	17.070,0	2,5	1.989,9	5,4	1.555,1	434,8		
Septiembre	499.429	3,2	71.533	10,7	56.509	14.361	17.143,7	2,8	2.039,8	5,4	1.602,4	437,4		
Octubre	508.228	3,4	72.870	11,2	58.359	14.511	17.264,4	3,1	2.056,9	5,6	1.616,0	440,9		
Noviembre	513.713	3,0	74.453	11,7	59.310	14.543	17.318,2	2,7	2.080,2	5,6	1.636,7	443,5		
Diciembre	509.226	3,4	72.210	13,6	59.310	14.574	17.161,9	3,4	1.983,0	10,3	1.538,9	444,1		
2005														
Enero	508.979	3,0	74.333	10,2	59.310	14.741	17.188,2	2,8	2.054,3	5,7	1.609,6	444,7		
Febrero	510.752	2,5	75.729	9,6	59.310	14.977	17.290,3	2,7	2.086,2	5,6	1.636,8	449,4		
Marzo	515.780	3,0	76.584	10,0	61.381	15.203	17.383,8	2,9	2.103,1	5,5	1.649,8	453,2		
Abril	526.178	4,2	78.107	12,0	62.700	15.407	17.577,0	3,4	2.139,8	6,9	1.682,2	457,6		
Mayo	534.363	5,2	80.095	13,6	64.456	15.639	17.789,1	3,8	2.181,7	8,0	1.720,2	461,6		
Junio	542.051	6,9	81.861	14,5	66.085	15.776	17.942,4	4,6	2.221,2	8,7	1.756,5	464,7		
Julio	552.111	8,4	82.067	16,0	66.189	15.878	18.157,0	5,1	2.224,2	9,4	1.757,4	466,8		
Agosto	538.383	9,2	79.644	18,1	63.742	15.902	17.968,5	5,3	2.193,1	10,2	1.726,0	467,1		
Septiembre	546.203	9,4	83.809	17,2	67.827	15.982	18.094,4	5,5	2.251,6	10,4	1.782,0	469,6		
Octubre	556.114	9,4	85.392	17,2	69.254,0	16.138	18.194,8	5,4	2.274,8	10,6	1.802,0	472,8		
Noviembre	564.025	9,8	87.463	17,5	71.192,0	16.271	18.283,4	5,6	2.304,0	10,8	1.828,3	475,6		
Diciembre	560.492	10,1	85.380	18,2	69.090,0	16.290	18.156,2	5,8	2.209,7	11,4	1.734,5	475,2		
2006														
Enero	558.400	9,7	87.218	17,3	70.837	16.381	18.123,8	5,4	2.275,9	10,8	1.799,2	476,7		
Febrero	562.600	10,2	88.846	17,3	72.189	16.657	18.239,9	5,5	2.312,1	10,8	1.830,9	481,2		

Fuente: Ministerio de Trabajo y Asuntos Sociales.

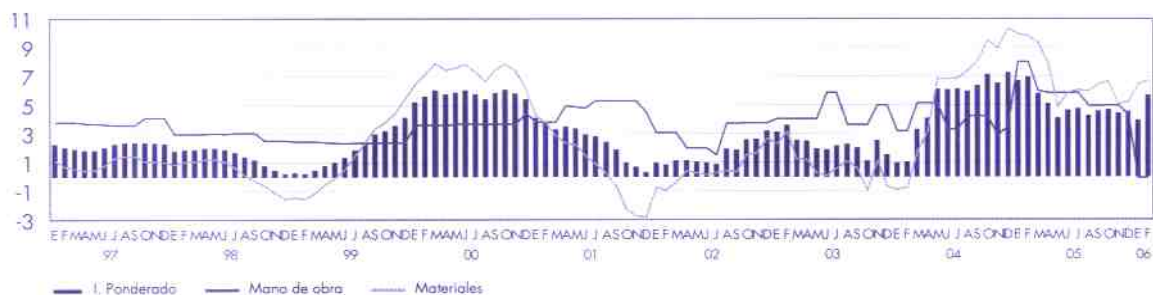
1.7 COSTES

1.7.1 Índices de Costes del Sector de la Construcción. Base 1990

AÑO / MES	PONDERADOS, CONSUMOS Y MANO DE OBRA			PRECIOS DE LA MANO DE OBRA	MATERIALES Y CONSUMOS DIVERSOS		
	TOTAL SECTOR	EDIFICACIÓN	INGENIERIA CIVIL		TOTAL SECTOR	EDIFICACIÓN	INGENIERIA CIVIL
1995	122,00	121,81	122,69	136,37	113,52	113,39	114,07
1996	125,58	125,22	126,94	142,64	115,51	115,15	117,04
1997	128,27	127,75	130,26	148,03	116,59	116,02	119,05
1998	130,05	129,97	130,23	152,28	116,93	117,06	116,34
1999	132,39	132,00	133,85	155,90	118,51	118,17	119,95
2000	139,92	137,76	148,71	161,66	127,08	123,94	140,55
2001	143,36	141,50	150,86	169,31	128,03	125,42	139,22
2002	145,58	143,82	152,63	174,27	128,60	126,18	138,97
2003	148,79	146,92	156,29	181,89	129,62	127,05	140,61
2004	156,27	153,81	166,21	189,01	136,91	133,42	151,91
2004							
Marzo	153,07	150,92	161,72	188,79	131,90	128,93	144,63
Abril	154,67	152,40	163,82	188,79	134,45	131,27	148,06
Mayo	157,10	154,77	166,47	188,79	138,31	135,02	152,39
Junio	156,86	154,59	166,06	188,79	137,94	134,72	151,71
Julio	157,20	154,82	166,82	188,79	138,47	135,09	152,95
Agosto	158,42	155,82	168,97	190,49	139,41	135,68	155,39
Septiembre	158,93	156,19	170,05	190,49	140,22	136,26	157,16
Octubre	159,02	155,72	172,47	190,49	140,36	135,52	161,10
Noviembre	159,84	156,93	171,63	190,49	141,66	137,44	159,72
Diciembre	159,47	156,83	170,17	191,70	141,07	137,27	157,65
2005							
Enero	159,84	157,37	169,85	194,48	141,67	138,13	156,82
Febrero	161,17	158,50	171,98	194,48	143,07	139,22	159,54
Marzo	161,89	158,82	174,37	194,48	144,21	139,72	163,44
Abril	162,49	159,13	176,21	195,67	145,17	140,21	166,43
Mayo	163,44	160,21	176,56	195,67	145,03	140,31	165,25
Junio	164,05	160,58	178,17	195,78	146,00	140,89	167,89
Julio	164,56	160,75	180,13	197,32	146,82	141,16	171,07
Agosto	165,12	161,03	181,84	197,32	147,71	141,61	173,86
Septiembre	166,09	161,65	184,30	197,32	149,26	142,58	177,88
Octubre	166,36	161,84	184,86	197,32	149,69	142,89	178,79
Noviembre	166,85	162,77	183,50	197,32	148,78	142,71	174,78
Diciembre	166,61	162,71	182,55	199,90	148,40	142,61	173,22
2006							
Enero	166,08	164,12	184,29	199,90	150,75	144,84	176,07
Febrero	170,24	166,12	187,08	199,90	152,65	146,50	178,98
Var. mismo mes año anterior	5,63	4,81	8,78	-0,08	6,70	5,23	12,19
Var. acumulado	4,97	4,32	7,51	5,76	6,87	5,69	11,30

Fuente: Ministerio de Fomento. D. G. Programación Económica y Presupuestaria.
* En los años completos se consigna la media de los doce meses.

ÍNDICES DE COSTES DE LA CONSTRUCCIÓN Variación sobre igual periodo del año anterior



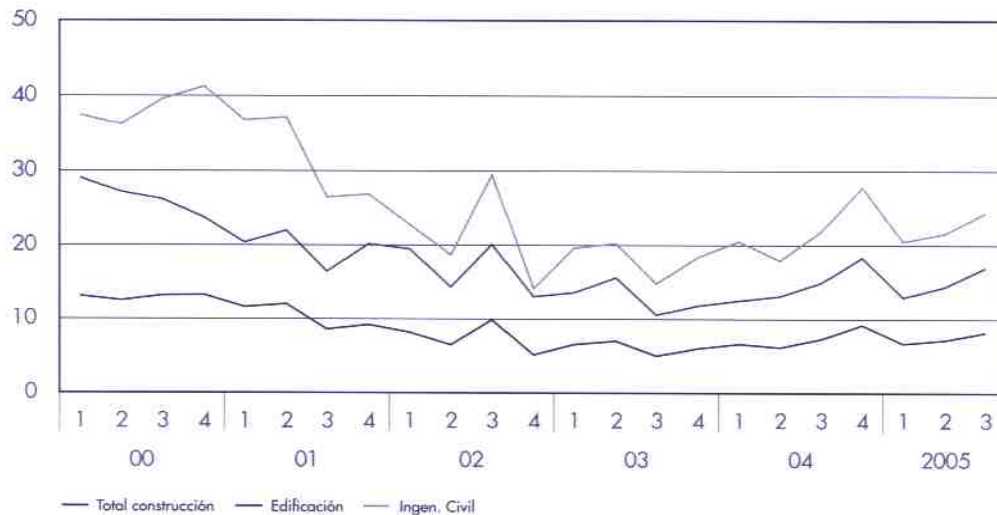
1.8 ENCUESTA COYUNTURAL INDUSTRIA DE LA CONSTRUCCIÓN

1.8.1 Valores Absolutos Región de Murcia

AÑO/TRIMESTRES	VALOR NUEVA CONTRATACIÓN	(MILLONES DE EUROS)				VALOR SUELDOS Y SALARIOS BRUTOS	(PERSONAS)		(MILES HORAS) HORAS TRABAJ. POR OBREROS ASALARIADOS
		VALOR DE LOS TRABAJOS REALIZADOS POR LAS EMPRESAS					PERSONAL OCUPADO AL FINAL DEL TRIMESTRE	PERSONAL OCUPADO	
		TOTAL	TOTAL	EDIFICACIÓN	INGENIER. CIVIL				
2000	43.632.100	41.001.956	25.220.901	-	15.781.055	9.638.904	-	927.000	
2001	41.850.439	45.206.389	27.596.354	-	17.610.035	10.602.866	-	952.850	
2002	49.513.545	48.519.959	30.124.576	-	18.395.383	11.182.908	-	933.636	
2003	55.798.120	51.503.769	32.122.052	-	19.381.717	11.696.231	-	1.012.900	
2004	63.269.225	55.317.523	34.513.002	-	20.804.521	12.143.836	-	1.068.267	
2003									
III	13.999.007	13.042.198	7.995.545	-	5.046.653	2.900.483	-	242.198	
IV	14.812.879	14.288.908	8.908.662	-	5.380.246	2.944.517	-	243.552	
2004									
I	15.814.524	12.129.182	7.597.534	-	4.531.648	2.965.905	-	273.366	
II	14.233.988	13.584.716	8.596.078	-	4.988.638	3.112.071	-	276.236	
III	15.799.101	13.996.709	8.601.315	-	5.395.394	3.037.651	-	256.770	
IV	17.421.612	15.606.916	9.718.075	-	5.888.841	3.028.209	-	261.895	
2005									
I	16.850.685	12.942.306	8.069.968	-	4.872.338	3.071.652	-	287.963	
II	18.313.755	14.561.391	9.215.020	-	5.346.371	3.201.161	-	284.627	
% var. mismo periodo año ant.	12,86	7,32	7,58	-	6,91	4,73	-	5,82	

Fuente: Ministerio de Fomento, D. G. Programación Económica y Presupuestaria.
 * Hasta 1995 sólo contratista principal. Desde 1996 incluye subcontratistas.

VALOR DE LOS TRABAJOS REALIZADOS POR LAS EMPRESAS
 Tasas de variación sobre igual periodo del año anterior



1.8.2 Encuesta Coyuntural Industria de la Construcción - Ratios Generales - Región de Murcia

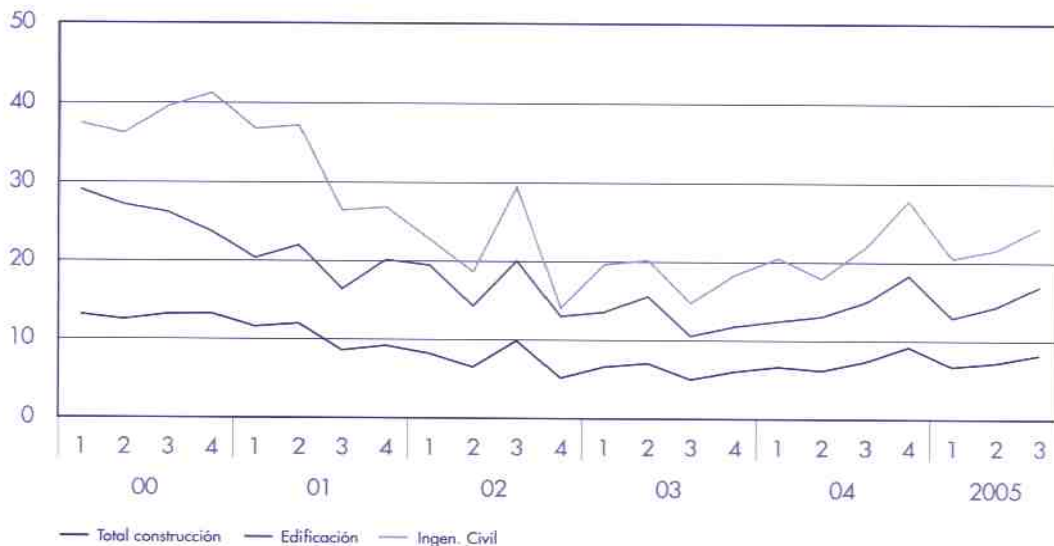
AÑO (MEDIA ANUAL) TRIMESTRE	HORAS TRABAJADAS POR OBRERO DE PRODUCCION	INGRESOS DE EXPLOTACION			PRODUCCION POR CTA. DE LAS EMPRESAS EN PTAS.			SUELDO Y SAL BRUTOS POR PERS. OCUPADA REMUNERADA EN PTAS.	SUELDO Y SALARIOS BRUTOS POR PRODUCT. DE LAS EMPRESAS %
		POR PERSONA OCUPADA	POR OBRERO DE PRODUCCION	POR HORA TRABAJADA	POR PERSONA OCUPADA	POR OBRERO DE PRODUCCION	POR HORAS TRABAJADAS		
1999	1.900	69.334	90.734	48	53.244	69.696	37	12.677	22
2000	1.908	73.120	97.388	51	56.541	75.309	39	13.735	23
2001	1.941	95.072	131.007	68	67.026	92.348	48	15.824	22
2000									
IV	472	22.996	30.967	66	18.001	24.240	51	3.698	19
2001									
I	499	20.084	26.852	54	14.764	19.739	40	3.687	23
II	487	21.146	28.261	58	16.084	21.496	44	3.910	23
III	478	24.883	34.314	72	14.662	20.219	42	3.900	24
IV	477	28.958	41.580	87	21.516	30.894	65	4.326	19
2002									
I	477	21.565	29.437	62	15.779	21.538	45	3.629	21
II	494	22.754	30.642	62	16.671	22.451	45	4.104	23
III	454	24.274	32.020	70	17.134	22.602	50	3.725	20
% var. mismo periodo año anterior	1,44	7,60	-6,68	-1,72	16,86	11,79	17,72	-4,49	-16,67

Fuente: Ministerio de Fomento. D. G. de Programación Económica y Presupuestaria.

1.8.3 Encuesta Coyuntural Industria de la Construcción - Valores Absolutos España

AÑO (MEDIA ANUAL) TRIMESTRE	VALOR NUEVA CONTRATACION	VALOR DE LOS TRABAJOS REALIZADOS POR LAS EMPRESAS				PERSONAL OCUPADO AL FINAL DEL TRIMESTRE		HORAS TRABAJADAS POR LOS OBREROS ASALARIADOS
		TOTAL	EDIFICIOS TOTAL	EDIFICIOS VIV. FAMILIARES	INGENIERIA CIVIL	VALOR DE LOS SUELDOS Y SALARIOS BRUTOS	PERS. OCUP. TOTAL	
2000	43.632.100	41.001.956	25.220.901	-	15.781.055	9.638.904	-	927.000
2001	41.850.439	45.204.389	27.596.354	-	17.610.035	10.602.866	-	952.850
2002	49.513.545	48.519.959	30.124.576	-	18.395.383	11.182.908	-	933.636
2003	119.047.358	106.821.299	66.635.062	-	40.186.245	23.840.072	-	2.081.173
2004	63.269.225	55.317.523	34.513.002	-	20.804.521	12.143.836	-	1.068.267
2003								
IV	14.812.879	14.288.908	8.908.662	-	5.380.246	2.944.517	-	243.552
2004								
I	15.814.524	12.129.182	7.597.534	-	4.531.648	2.965.905	-	273.366
II	14.233.988	13.584.716	8.596.078	-	4.988.638	3.112.071	-	276.236
III	15.799.101	13.996.709	8.601.315	-	5.395.394	3.037.651	-	256.770
IV	17.421.612	15.606.916	9.718.075	-	5.888.841	3.028.209	-	261.895
2005								
I	16.850.685	12.942.306	8.069.968	-	4.872.338	3.071.652	-	287.963
II	18.313.755	14.561.391	9.215.020	-	5.346.371	3.201.161	-	284.627
III	18.652.804	15.145.054	9.350.690	-	5.794.363	3.182.854	-	270.034
% var. mismo periodo año anterior	18,06	8,20	8,71	-	7,39	4,78	-	5,17

VALOR DE LOS TRABAJOS REALIZADOS POR LAS EMPRESAS
Tasas de variación sobre igual período del año anterior



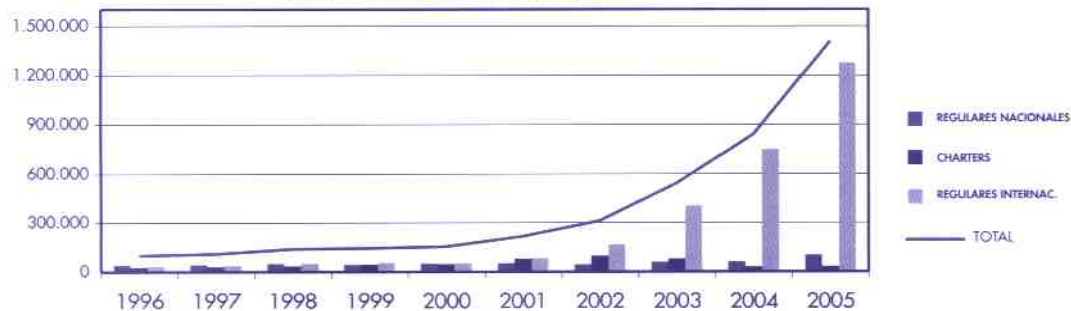
2.1 TRANSPORTE AÉREO

2.1.1 Tráfico Comercial en el Aeropuerto de San Javier

AÑO/MES	PASAJEROS				TOTAL	MERCANCIAS (KG.)	CORREO (KG.)
	REGUL. NACIONAL	CHARTERS	REGUL. INTERNAC.	CITROS			
1996	38.764	26.554	32.275	1.934	99.527	224.811	2.235
1997	42.245	28.919	36.352	2.664	110.180	179.092	232
1998	49.986	35.978	49.588	3.739	139.291	684.802	1.244
1999	42.405	45.558	53.825	2.663	144.451	85.779	1.600
2000	50.716	47.677	53.083	3.790	155.266	68.647	1.717
2001	51.082	79.475	82.900	2.120	215.577	21.067	4.166
2002	44.540	97.328	167.319	151	309.338	15.108	418
2003	58.921	80.090	401.390	0	540.401	74.617	0
2004	61.616	30.157	747.026	0	838.799	19.101	0
2005	101.013	31.591	1.277.097	0	1.409.701	4.832	0
2004							
Abril	4.443	3.306	53.009	-	60.758	2.152	-
Mayo	4.790	3.766	62.324	-	70.880	2.240	-
Junio	4.860	4.216	66.153	-	75.229	2.575	-
Julio	5.833	3.959	70.113	-	79.905	1.448	-
Agosto	5.421	3.449	84.197	-	93.067	6.357	-
Septiembre	5.269	3.319	81.459	-	90.047	242	-
Octubre	4.954	2.750	80.818	-	88.522	906	-
Noviembre	7.901	570	58.663	-	67.134	34	-
Diciembre	8.328	128	52.286	-	60.742	478	-
2005							
Enero	7.522	414	57.737	-	65.673	459	-
Febrero	8.581	412	62.727	-	71.720	1.422	-
Marzo	10.412	1.765	79.843	-	92.020	817	-
Abril	7.517	809	96.712	-	105.038	438	-
Mayo	6.203	1.999	113.860	-	122.062	328	-
Junio	6.181	5.786	122.206	-	134.173	45	-
Julio	7.478	5.388	143.971	-	156.837	442	-
Agosto	10.780	5.949	152.675	-	169.404	300	-
Septiembre	6.831	3.674	131.871	-	142.376	257	-
Octubre	6.334	1.853	136.695	-	144.882	192	-
Noviembre	11.185	1.729	91.914	-	104.828	132	-
Diciembre	11.989	1.813	86.886	-	100.688	0	-
2006							
Enero	9.943	1.740	86.066	-	97.749	459	-
Febrero	11.589	2.105	84.423	-	98.117	1.422	-
Marzo	13.270	3.349	103.028	-	119.647	817	-
Ac. último mes 05	26.515	2.591	200.307	0	229.413	2.698	0
Ac. último mes 06	34.802	7.194	273.517	0	315.513	2.698	0
% variación	31,3	177,7	36,5	0,0	37,5	0,0	0,0

Fuente: Aeropuerto de San Javier.

MOVIMIENTO DE PASAJEROS



2.1 TRANSPORTE MARÍTIMO

2.2.1 Movimiento de Mercancías Puerto de Cartagena - Total (Tm)

AÑO/MES	PRODUCTOS PETROLIFEROS			RESTO GRANULES LIQUIDOS		
	CARGA	DESCARGA	TOTAL	CARGA	DESCARGA	TOTAL
1996	2.116.760	5.196.907	7.313.667	39.505	184.875	224.380
1997	1.886.223	5.061.260	6.947.483	211	160.861	161.072
1998	1.727.574	5.430.564	7.158.138	0	1.263.385	1.263.385
1999	2.004.052	5.476.538	7.480.590	0	1.331.968	1.331.968
2000	1.158.098	10.847.622	12.005.720	22.087	1.584.402	1.606.489
2001	1.311.136	12.964.595	14.275.731	52.431	1.959.119	2.011.550
2002	798.189	12.902.218	13.700.407	110.393	3.171.952	3.282.345
2003	2.011.336	9.215.828	11.227.164	97.408	1.839.315	1.936.723
2004	1.283.739	14.085.819	15.369.558	103.928	284.484	388.412
2005	1.476.997	18.073.035	19.550.032	131.884	404.665	536.549
2004						
Abril	87.689	1.161.547	1.249.236	3.599	24.521	28.120
Mayo	88.616	1.016.836	1.105.452	6.800	22.390	29.190
Junio	90.664	949.404	1.040.068	13.637	17.620	31.257
Julio	77.479	1.285.693	1.363.172	12.160	23.416	35.576
Agosto	145.993	1.136.342	1.282.335	6.806	23.693	30.499
Septiembre	107.038	1.143.365	1.250.403	12.834	18.372	31.206
Octubre	153.744	1.005.301	1.159.045	17.696	26.620	44.316
Noviembre	167.291	1.026.457	1.193.748	5.803	36.274	42.077
Diciembre	137.145	1.267.212	1.404.357	2.000	26.239	28.239
2005						
Enero	145.875	1.219.094	1.364.969	13.156	28.162	41.318
Febrero	73.394	1.133.168	1.206.562	8.097	31.289	39.386
Marzo	176.654	2.273.062	2.449.716	14.257	35.410	49.667
Abril	118.058	1.159.772	1.277.830	4.348	35.876	40.224
Mayo	148.331	1.309.099	1.457.430	15.913	33.219	49.132
Junio	139.402	1.473.074	1.612.476	8.962	29.338	38.300
Julio	181.072	1.712.110	1.893.182	9.551	46.341	55.892
Agosto	11.652	1.491.440	1.503.092	13.504	35.728	49.232
Septiembre	99.149	1.473.171	1.572.320	19.311	33.138	52.449
Octubre	153.693	1.460.934	1.614.627	3.000	35.189	38.189
Noviembre	136.180	1.630.000	1.766.180	18.634	24.294	42.928
Diciembre	93.537	1.738.111	1.831.648	3.151	36.681	39.832
2006						
Enero	140.827	1.528.956	1.669.783	10.199	26.371	36.570
Febrero	124.983	1.552.045	1.674.028	13.162	30.281	43.471
Marzo	215.233	1.570.612	1.785.845	10.354	29.117	39.471
Ac. último mes 05	395.923	4.625.324	5.021.247	35.510	94.861	130.371
Ac. último mes 06	478.043	4.651.613	5.129.656	33.715	85.769	119.484
% Variación	20,7	0,6	2,2	-5,1	-9,6	-8,4

Fuente: Puertos del Estado. Autoridad Portuaria de Cartagena.

2.2.1 Movimiento de Mercancías Puerto de Cartagena - Total (Tm) (continuación)

AÑO/MES	GRANELES SÓLIDOS			FRUTAS, HORT. Y LEGUMBRES		
	CARGA	DESCARGA	TOTAL	CARGA	DESCARGA	TOTAL
1996	198.470	1.871.872	2.070.342	4.258	26.503	30.761
1997	180.257	1.862.552	2.042.809	4.700	21.874	26.574
1998	243.787	2.271.587	2.515.374	7.178	43.075	50.253
1999	248.712	2.658.023	2.906.735	25.942	35.440	61.382
2000	192.963	2.832.752	3.025.715	33.968	13.677	47.645
2001	200.432	3.184.079	3.384.511	33.712	40.550	74.262
2002	37.191	4.121.326	4.158.517	95.367	76.336	171.703
2003	31.977	3.914.519	3.946.496	47.236	72.858	120.094
2004	15.952	3.844.006	3.859.958	50.206	91.875	142.081
2005	20.673	4.752.979	4.773.652	8.230	27.421	35.651
2004						
Abril	0	324.399	324.399	3.679	227	3.906
Mayo	0	258.831	258.831	2.068	300	2.368
Junio	0	286.925	286.925	1.665	8.623	10.288
Julio	11.250	263.599	274.849	1.110	17.934	19.044
Agosto	2.003	355.263	357.266	1.220	24.264	25.484
Septiembre	1.290	303.109	304.399	1.365	20.103	21.468
Octubre	0	408.328	408.328	2.544	6.406	8.950
Noviembre	0	397.456	397.456	2.365	171	2.536
Diciembre	0	311.352	311.352	2.474	46	2.520
2005						
Enero	6.014	296.074	302.088	3.763	161	3.924
Febrero	4.271	74.665	78.936	1.380	134	1.514
Marzo	122	384.254	384.376	874	5.888	6.762
Abril	1.375	459.492	460.867	245	4.117	4.362
Mayo	4.050	390.886	394.936	645	9.640	10.285
Junio	0	477.201	477.201	464	1.058	1.522
Julio	0	389.007	389.007	129	1.913	2.042
Agosto	3.799	572.602	576.401	278	2.828	3.106
Septiembre	0	619.862	619.862	78	1.043	1.121
Octubre	0	374.745	374.745	77	371	448
Noviembre	0	402.912	402.912	0	192	192
Diciembre	1.042	311.279	312.321	297	76	373
2006						
Enero	2.446	489.119	491.565	888	101	989
Febrero	3.946	445.415	449.361	686	119	805
Marzo	1.860	463.622	465.482	988	162	1.150
Ac. último mes 05	10.407	754.993	765.400	6.017	6.183	12.200
Ac. último mes 06	8.252	1.398.156	1.406.408	2.562	382	2.944
% Variación	-20,7	85,2	83,7	-57,4	-93,8	-75,9

Fuente: Puertos del Estado. Autoridad Portuaria de Cartagena.

2.2.1 Movimiento de Mercancías Puerto de Cartagena - Total (Tm) (continuación)

AÑO/MES	CARGA	CONSERVAS DESCARGA	TOTAL	CARGA	RESTO MERCANCIAS DESCARGA	TOTAL
1996	129.236	216	129.452	89.895	88.821	178.716
1997	140.078	337	140.415	120.489	109.518	230.007
1998	138.722	1.399	140.121	147.763	270.734	418.497
1999	91.845	1.196	93.041	176.824	251.540	428.364
2000	98.223	673	98.896	151.697	178.323	330.020
2001	93.200	1.875	95.075	167.885	207.967	375.852
2002	72.955	3.004	75.959	188.087	197.666	385.753
2003	70.961	4.128	75.089	166.338	275.513	441.851
2004	53.066	1.013	54.079	130.031	306.743	436.774
2005	61.390	6.050	67.440	263.177	188.595	451.772
2004						
Abril	3.682	113	3.795	13.051	28.754	41.805
Mayo	5.753	106	5.859	10.214	9.830	20.044
Junio	4.476	122	4.598	8.632	41.863	50.495
Julio	4.924	123	5.047	10.696	46.216	56.912
Agosto	2.753	149	2.902	11.172	16.309	27.481
Septiembre	4.504	103	4.607	12.219	31.378	43.597
Octubre	4.292	123	4.415	8.834	22.671	31.505
Noviembre	4.606	41	4.647	11.649	32.323	43.972
Diciembre	4.122	49	4.171	11.955	21.777	33.732
2005						
Enero	3.543	21	3.564	13.537	1.627	15.164
Febrero	6.056	41	6.097	13.229	12.999	26.228
Marzo	4.238	84	4.322	15.205	54.825	70.030
Abril	5.016	384	5.400	10.030	23.271	33.301
Mayo	6.224	185	6.409	16.026	33.229	49.255
Junio	4.274	371	4.645	24.825	9.493	34.318
Julio	4.068	225	4.293	31.468	10.295	41.763
Agosto	3.691	219	3.910	24.825	9.493	34.318
Septiembre	6.708	0	6.708	23.732	6.708	30.440
Octubre	6.223	783	7.006	27.032	9.470	36.502
Noviembre	4.878	873	5.751	31.152	10.070	41.222
Diciembre	6.471	2.864	5.751	32.116	7.115	39.231
2006						
Enero	3.655	844	4.499	28.497	7.298	35.795
Febrero	3.553	6.514	10.067	30.659	13.252	43.911
Marzo	4.137	770	4.907	22.481	4.927	27.408
Ac. último mes 05	13.837	146	13.983	41.971	69.451	111.422
Ac. último mes 06	11.345	8.128	19.473	81.637	25.477	107.114
% Variación	-18,0	5.467,1	39,3	94,5	-63,3	-3,9

Fuente: Puertos del Estado. Autoridad Portuaria de Cartagena.

2.2.1 Movimiento de Mercancías Puerto de Cartagena - Total (Tm) (continuación)

ANO/MES	CARGA	VINOS DESCARGA	TOTAL	CARGA	TOTAL DESCARGA	TOTAL
1996	2.837	43.461	46.298	2.580.961	7.412.655	9.993.616
1997	20.001	42	20.043	2.351.959	7.216.444	9.568.403
1998	19.826	35.969	55.795	2.284.850	9.316.713	11.601.563
1999	14.090	29.000	43.090	2.561.465	9.783.705	12.345.170
2000	18.911	6.052	24.963	1.675.947	15.463.501	17.139.448
2001	22.391	785	23.176	1.881.187	18.358.970	20.240.157
2002	11.231	1.535	12.766	1.313.413	20.474.037	21.787.450
2003	9.104	3.209	12.313	2.434.360	15.325.370	17.759.730
2004	7.365	6.398	13.763	1.644.287	18.620.338	20.264.625
2005	7.409	12.400	19.809	1.969.760	23.465.145	25.434.905
2004						
Abril	571	828	1.399	112.271	1.540.389	1.652.660
Mayo	800	332	1.132	114.251	1.308.625	1.422.876
Junio	427	162	589	119.501	1.304.719	1.424.220
Julio	375	664	1.039	117.994	1.637.645	1.755.639
Agosto	680	767	1.447	170.627	1.556.787	1.727.414
Septiembre	501	465	966	139.751	1.516.895	1.656.646
Octubre	961	501	1.462	188.071	1.469.950	1.658.021
Noviembre	1.126	766	1.892	192.840	1.493.488	1.686.328
Diciembre	427	662	1.089	158.123	1.627.337	1.785.460
2005						
Enero	517	353	870	186.405	1.545.492	1.731.897
Febrero	1.107	41	1.148	107.534	1.252.337	1.359.871
Marzo	785	676	1.461	212.135	2.754.199	2.966.334
Abril	620	585	1.205	139.692	1.683.497	1.823.189
Mayo	628	1.436	2.064	191.817	1.777.694	1.969.511
Junio	514	1.749	2.263	178.441	1.992.284	2.170.725
Julio	715	1.434	2.149	227.003	2.161.325	2.388.328
Agosto	414	1.249	1.663	58.163	2.113.559	2.171.722
Septiembre	238	844	1.082	149.216	2.134.766	2.283.982
Octubre	422	896	1.318	190.447	1.882.388	2.072.835
Noviembre	451	1.231	1.682	191.295	2.069.572	2.260.867
Diciembre	998	1.906	2.904	137.612	2.098.032	2.235.644
2006						
Enero	7.699	0	7.699	194.211	2.052.689	2.246.900
Febrero	385	734	1.119	174.374	2.048.360	2.222.734
Marzo	269	300	569	255.322	2.069.510	2.324.832
Ac. último mes 05	2.409	1.070	3.479	506.074	5.552.028	6.058.102
Ac. último mes 06	8.353	1.034	9.387	623.907	6.170.559	6.794.466
% Variación	246,7	-3,4	169,8	23,3	11,1	12,2

Fuente: Puertos del Estado, Autoridad Portuaria de Cartagena.

2.2.3 Buques Entradas Puertos Región

AÑO/MES	CARTAGENA		AGUAS		SAN PEDRO DEL PINATAR		TOTAL	
	TOTAL	T.R.B.	TOTAL	T.R.B.	TOTAL	T.R.B.	TOTAL	T.R.B.
1995	960	10.629.129	46	142.583	29	12.161	1.035	10.783.873
1996	1.098	10.673.575	40	145.140	20	10.638	1.158	10.829.353
1997	1.150	11.512.119	26	81.055	5	5.137	1.181	11.598.311
1998	1.360	13.373.471	19	33.935	10	3.465	1.389	13.410.871
1999	1.603	15.617.261	16	25.423	2	764	1.621	15.643.448
2000	1.551	18.310.438	10	29.708	0	0	1.561	18.340.146
2001	1.499	20.410.383	0	0	6	744	1.505	20.411.127
2002	1.576	22.991.498	0	0	7	2.799	1.583	22.994.297
2003	1.591	24.925.139	0	0	0	0	1.591	24.925.139
2004	1.532	26.292.046	0	0	0	0	1.532	26.292.046
2003								
Julio	135	2.206.424	0	0	0	0	135	2.206.424
Agosto	113	1.736.166	0	0	0	0	113	1.736.166
Septiembre	115	1.731.423	0	0	0	0	115	1.731.423
Octubre	131	2.082.134	0	0	0	0	131	2.082.134
Noviembre	110	1.986.474	0	0	0	0	110	1.986.474
Diciembre	155	2.258.669	0	0	0	0	155	2.258.669
2004								
Enero	133	2.019.068	0	0	0	0	133	2.019.068
Febrero	124	2.072.809	0	0	0	0	124	2.072.809
Marzo	119	2.099.546	0	0	0	0	119	2.099.546
Abril	114	2.112.291	0	0	0	0	114	2.112.291
Mayo	127	2.358.096	0	0	0	0	127	2.358.096
Junio	123	2.040.965	0	0	0	0	123	2.040.965
Julio	129	2.254.412	0	0	0	0	129	2.254.412
Agosto	120	2.060.046	0	0	0	0	120	2.060.046
Septiembre	122	2.210.712	0	0	0	0	122	2.210.712
Octubre	137	2.396.869	0	0	0	0	137	2.396.869
Noviembre	142	2.333.616	0	0	0	0	142	2.333.616
Diciembre	142	2.333.616	0	0	0	0	142	2.333.616
2005	138	2.296.380	0	0	0	0	138	2.296.380
Enero	*	*	*	*	*	*	*	*
Febrero	143	2.585.104	0	0	0	0	143	2.585.104
Marzo	115	2.093.778	0	0	0	0	115	2.093.778
Abril	159	2.332.678	0	0	0	0	159	2.332.678
Mayo	*	*	0	0	0	0	0	0
Junio	*	*	0	0	0	0	0	0
Ac. último mes 04	376	6.191.423	0	0	0	0	617	10.661.810
Ac. último mes 05	417	7.011.560	0	0	0	0	417	7.011.560
% Variación	10,9	13,2	0,0	0,0	0,0	0,0	-32,4	-34,2

Fuente: Puertos del Estado, Autoridad Portuaria de Cartagena y elaboración propia.
*Información no disponible.

2.2.4 Pesca Capturada Puertos Región (Kg)

AÑO/MES	CARTAGENA	AGUILAS	C.DE PAIDOS	HAZARRÓN	S. PEDRO DEL PRINATAR	TOTAL
1995	2.572.967	2.020.686	29.705	3.347.361	656.756	8.627.475
1996	2.957.780	1.651.813	32.443	1.871.123	459.782	6.972.941
1997	3.261.073	1.086.809	48.910	1.667.779	542.106	6.606.677
1998	3.391.634	836.648	22.889	851.876	413.831	5.516.878
1999	3.250.648	1.112.910	32.581	1.407.819	442.718	6.246.676
2000	2.931.354	1.579.772	19.575	996.421	469.303	5.996.425
2001	3.391.814	1.806.595	14.764	3.285.920	1.053.391	9.552.484
2002	2.966.351	844.345	6.879	670.505	955.495	5.443.575
2003	2.982.938	1.642.272	9.822	1.016.367	870.093	6.521.492
2004	1.094.138	673.907	7.945	1.506.718	303.332	3.586.040
2004						
Enero	150.000	46.854	474	25.072	28.243	250.643
Febrero	104.000	98.935	535	258.739	38.311	500.520
Marzo	0	56.037	432	71.730	31.311	159.510
Abril	0	56.341	830	37.159	12.292	106.622
Mayo	0	28.932	719	9.041	11.378	50.070
Junio	297.000	34.441	817	14.783	15.555	362.596
Julio	0	28.261	1.400	80.895	18.355	128.911
Agosto	407.000	44.579	589	89.709	13.578	555.455
Septiembre	0	61.171	817	327.921	13.160	403.069
Octubre	136.000	89.498	743	393.575	31.898	651.714
Noviembre	0	104.325	520	176.727	53.300	334.872
Diciembre	138	24.533	70	21.367	35.951	82.059
2005						
Enero	0	27.011	366	19.952	3.738	51.067
Febrero	0	30.506	668	100.102	4.956	136.232
Marzo	0	27.028	593	28.141	33.261	89.023
Abril	250.000	31.481	1.482	99.405	47.331	429.699
Mayo	0	19.943	94	45.475	1.857	67.369
Junio	87.544	22.816	50	53.856	9.993	174.258
Julio	125.202	41.352	300	48.763	31.517	119.132
Agosto	145.135	81.778	150	152.978	39.510	419.551
Septiembre	121.168	133.332	250	229.265	66.315	550.330
Octubre	56.827	123.227	17	134.356	61.065	375.491
Noviembre	121.162	94.229	100	219.083	75.575	510.149
Diciembre	94.338	30.025	30	18.161	6.912	149.466
Ac. último mes 04	1.094.138	673.907	7.945	1.506.718	303.332	3.586.040
Ac. último mes 05	1.001.376	662.728	4.100	1.149.536	362.030	3.071.767
% Variación	-8,5	-1,7	-48,4	-23,7	25,9	-14,3

Fuente: Puertos del Estado. Autoridad Portuaria de Cartagena y elaboración propia.

2.3 TRANSPORTE TERRESTRE

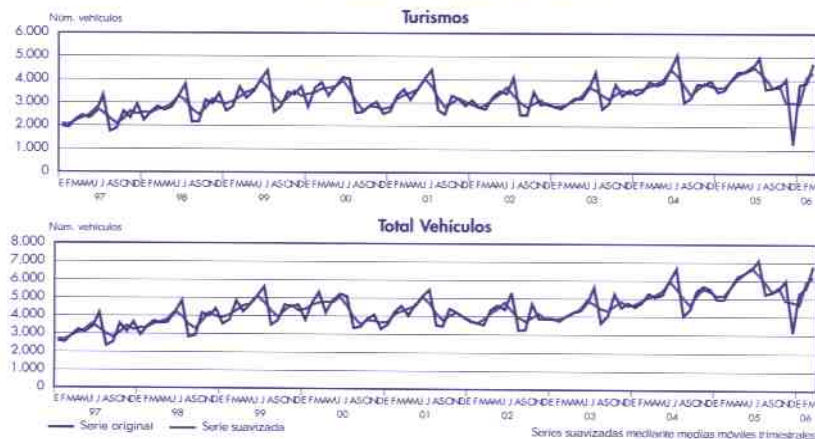
2.3.1 Matriculación de Vehículos

AÑO/MES	CAMIONES Y FURGONETAS						TOTAL
	CAMIONES Y FURGONETAS	AUTOBUSES	TURISMOS	MOTOCICLETAS	TRACTORES	OTROS VEHÍCULOS	
1996	5.272	34	22.856	926	602		29.690
1997	6.596	57	28.338	1.299	837		37.127
1998	7.881	70	33.934	1.751	943	8	44.587
1999	9.270	92	40.059	2.011	1.283	15	52.730
2000	8.659	61	39.048	2.133	1.209	10	51.120
2001	8.376	71	39.489	1.758	1.327	31	51.052
2002	8.113	45	36.990	1.774	1.366	52	48.340
2003	9.176	69	39.241	2.352	1.657	89	52.584
2004	10.652	72	45.801	4.285	1.642	73	62.525
2005	12.137	68	45.511	7.983	1.426	76	67.111
2004							
Abril	874	2	3.772	315	119	0	5.082
Mayo	892	2	3.870	342	104	9	5.219
Junio	1.042	14	4.471	379	74	15	5.995
Julio	1.030	1	5.055	478	80	10	6.654
Agosto	612	6	3.041	306	68	5	4.038
Septiembre	729	9	3.212	345	91	5	4.391
Octubre	832	9	3.823	467	255	7	5.393
Noviembre	972	3	3.790	580	335	4	5.684
Diciembre	1.006	8	3.962	412	126	6	5.520
2005							
Enero	879	2	3.486	466	111	4	4.948
Febrero	879	3	3.557	431	71	6	4.947
Marzo	1.023	10	4.025	477	93	3	5.631
Abril	1.061	4	4.363	690	96	7	6.221
Mayo	1.165	3	4.353	756	117	12	6.406
Junio	1.130	2	4.501	882	102	12	6.629
Julio	1.147	0	4.957	930	72	6	7.112
Agosto	837	1	3.612	716	70	6	5.242
Septiembre	822	19	3.655	711	120	4	5.331
Octubre	900	11	3.702	749	150	4	5.516
Noviembre	1.131	4	4.055	586	216	6	5.998
Diciembre	1.163	9	4.245	499	208	6	6.130
2006							
Enero	873	10	3.797	539	63	7	5.289
Febrero	1.011	10	3.881	598	91	6	5.597
Marzo	1.110	4	4.723	853	100	10	6.800
Ac. último mes 05	2.781	15	11.068	1.374	275	13	15.526
Ac. último mes 06	2.994	24	12.401	1.990	254	23	17.686
% variación	7,7	60,0	12,0	44,8	-7,6	76,9	13,9

Fuente Jefatura Provincial de Tráfico.

* Datos provisionales.

MATRICULACIÓN DE VEHÍCULOS MURCIA



2.3.2 Accidentes de Circulación Región de Murcia

MES/AÑO	ACCIDENTES CON VÍCTIMAS			CARRETERA	MUERTOS		CARRETERA	HERIDOS	
	CARRETERA	ZONA URB.	TOTAL		ZONA URB.	TOTAL		ZONA URB.	TOTAL
1995	864	883	1.747	110	17	127	1.438	1.157	2.595
1996	848	764	1.612	94	24	118	1.483	987	2.470
1997	1.022	633	1.655	116	20	136	1.734	826	2.560
1998	1.255	514	1.769	139	28	167	2.296	690	2.986
1999	1.386	701	2.087	126	31	157	2.534	921	3.455
2000	1.448	742	2.190	131	38	169	2.665	997	3.662
2001	1.282	485	1.767	165	24	189	2.316	663	2.979
2002	1.158	544	1.702	136	17	153	2.108	736	2.844
2003	1.148	477	1.625	142	20	162	2.198	661	2.859
2004	1.291	321	1.612	125	25	150	2.396	433	2.829
2003									
Junio	95	57	152	16	2	18	171	72	243
Julio	109	35	144	13	4	17	197	46	243
Agosto	113	37	150	20	1	21	226	43	269
Septiembre	83	36	119	9	0	9	180	47	227
Octubre	87	28	115	4	0	4	180	39	219
Noviembre	89	25	114	3	0	3	169	31	200
Diciembre	119	20	139	20	0	20	203	24	227
2004									
Enero	101	17	118	12	0	12	175	26	201
Febrero	108	3	111	7	1	8	193	2	195
Marzo	101	9	110	10	2	12	201	14	215
Abril	113	19	132	10	0	10	214	35	249
Mayo	114	9	123	8	0	8	178	14	192
Junio	119	28	147	19	4	23	237	37	274
Julio	104	25	129	12	3	15	208	35	243
Agosto	97	25	122	10	3	13	174	34	208
Septiembre	90	45	135	10	3	13	159	59	218
Octubre	114	54	168	10	2	12	221	67	288
Noviembre	109	44	153	7	2	9	203	53	256
Diciembre	121	43	164	10	5	15	233	57	290
2005									
Enero	125	31	156	7	3	10	232	43	275
Febrero	99	26	125	7	8	15	174	37	211
Marzo	115	21	136	17	1	18	199	31	230
Abril	129	26	155	12	0	12	227	31	258
Mayo	116	27	143	12	1	13	220	36	256
Ac. último mes 04	537	57	594	47	3	50	961	91	1.052
Ac. último mes 05	584	131	715	55	13	68	1.052	178	1.230

Fuente: Jefatura Provincial de Tráfico.
- Víctimas a 30 días.

2.4 TRANSPORTE FERROVIARIO

2.4.1 Corredor Cartagena - Murcia - Madrid y Cartagena - Murcia - Barcelona

AÑO/MES	CORREDOR CARTAGENA /MURCIA-MADRID	CORREDOR CARTAGENA /MURCIA-BARCELONA
	NÚM. DE VIAJEROS	NÚM. DE VIAJEROS
1996	392.804	
1997	446.652	
1998	495.698	
1999	522.839	
2000	546.475	
2001	557.340	
2002	555.351	
2003	509.025	
2004	476.756	
2005	510.364	762.125
2004		
Enero*	36.000	
Febrero*	36.557	
Marzo*	34.326	
Abril*	40.785	
Mayo*	38.105	
Junio*	39.863	
Julio*	44.719	
Agosto*	48.647	
Septiembre*	45.784	
Octubre*	38.426	
Noviembre*	36.198	
Diciembre*	37.346	
2005		
Enero*	33.927	53.196
Febrero*	32.943	50.756
Marzo*	41.357	63.797
Abril*	37.588	59.036
Mayo*	40.878	64.074
Junio*	42.829	64.597
Julio*	51.567	77.066
Agosto*	52.411	83.265
Septiembre*	47.802	68.079
Octubre*	43.213	63.217
Noviembre*	41.200	53.908
Diciembre*	44.649	61.134
Ac. último mes 04	476.756	0
Ac. último mes 05	510.364	762.125
% variación	7,0	0,0

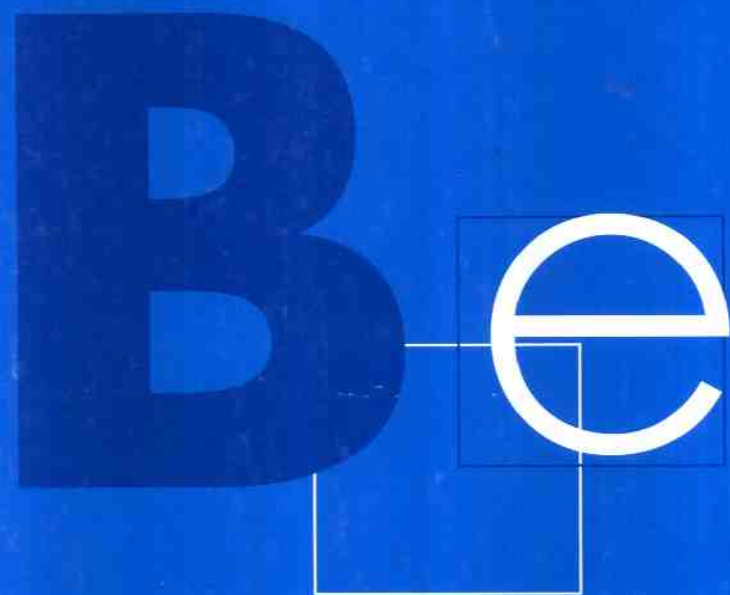
Fuente: RENFE

*Datos provisionales.

2.4.2 Transporte Cercanías

TRANSPORTE CERCANÍAS			
AÑO/MES	MURCIA-ÁGUILAS	LOZCA-ÁGUILAS	MURCIA-ALICANTE
1998		129.891	
1999		122.982	
2000	1.231.000	129.866	2.430.000
2001	1.395.000	135.254	2.638.000
2002	1.282.000	127.858	2.412.000
2003	1.601.000	190.090	2.760.000
2004	1.584.000	195.116	2.678.000
2004			
Enero*	129.000	10.773	234.000
Febrero*	133.000	13.526	239.000
Marzo*	106.000	12.169	193.000
Abril*	125.000	11.699	227.000
Mayo*	140.000	14.143	253.000
Junio*	132.000	18.994	239.000
Julio*	149.000	31.974	181.000
Agosto*	125.000	33.416	152.000
Septiembre*	124.000	12.805	222.000
Octubre*	146.000	12.689	258.000
Noviembre*	147.000	11.617	252.000
Diciembre*	128.000	11.311	228.000
2005			
Enero*	128.000	10.814	230.000
Febrero*	133.000	12.806	241.000
Marzo*	141.000	11.955	252.000
Abril*	148.000	12.264	268.000
Mayo*	149.000	17.613	268.000
Junio*	142.000	18.469	262.000
Julio*	160.000	33.850	205.000
Agosto*	134.000	30.486	172.000
Septiembre*	127.000	13.309	247.000
Octubre*	147.000	10.080	285.000
Noviembre*	144.000	10.783	280.000
Diciembre*	135.000	10.612	258.000
Ac. último mes D4	1.584.000	195.116	2.678.000
Ac. último mes Q5	1.688.000	195.633	2.968.000
% variación	6,6	0,3	10,8

Fuente: RENFE
*Datos provisionales.



BOLETÍN ESTADÍSTICO
DE LA CONSEJERÍA DE OBRAS PÚBLICAS, VIVIENDA Y TRANSPORTES



Región de Murcia
Consejería de Obras Públicas,
Vivienda y Transportes