

## Encuesta Ocupación Apartamentos Turísticos Septiembre 2005-2006

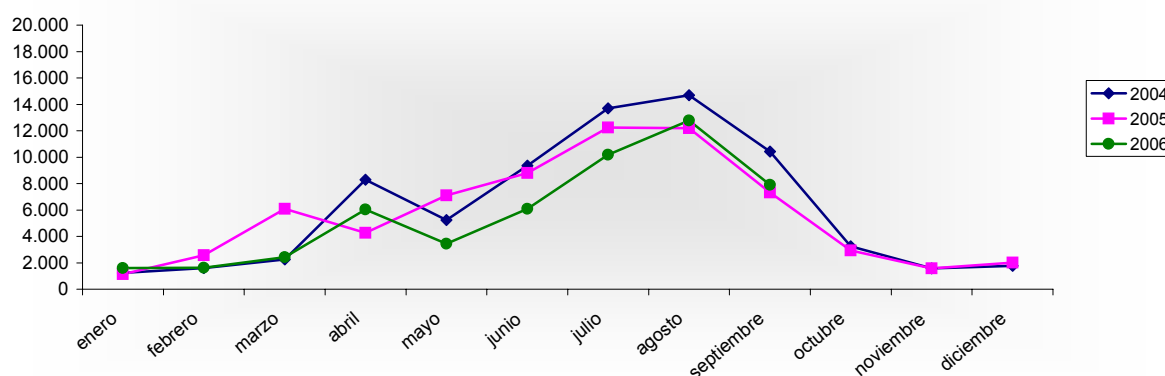
Septiembre 2005 - 2006 España - Región de Murcia		Número de viajeros			Número de pernoctaciones			Estancia media	Grado ocupación
		Total	Residentes en España	Residentes en el extranjero	Total	Residentes en España	Residentes en el extranjero		
<b>REGIÓN DE MURCIA</b>	Año 2006	7.892	7.034	858	83.906	72.948	10.958	10,63	47,08%
	Año 2005	7.326	6.396	930	87.092	74.742	12.350	11,89	50,63%
<b>Variación año anterior</b>		<b>7,73%</b>	<b>9,97%</b>	<b>-7,74%</b>	<b>-3,66%</b>	<b>-2,40%</b>	<b>-11,27%</b>	<b>-10,60%</b>	<b>-7,01%</b>
ESPAÑA	Año 2006	967.092	312.002	655.090	7.451.929	1.967.923	5.484.006	7,71	62,24%
	Año 2005	887.013	261.701	625.312	7.374.092	1.864.090	5.510.002	8,31	60,84%
<b>Variación año anterior</b>		<b>9,03%</b>	<b>19,22%</b>	<b>4,76%</b>	<b>1,06%</b>	<b>5,57%</b>	<b>-0,47%</b>	<b>-7,22%</b>	<b>2,30%</b>

### Datos acumulados 2005/2006

Acumulado Enero-Septiembre Años 2005 y 2006		Número de viajeros			Número de pernoctaciones		
		Total	Residentes en España	Residentes en el extranjero	Total	Residentes en España	Residentes en el extranjero
<b>REGIÓN DE MURCIA</b>	Año 2006	52.080	46.328	5.754	590.665	504.733	85.933
	Año 2005	60.569	52.989	7.580	720.083	605.327	114.757
<b>Variación año anterior</b>		<b>-14,02%</b>	<b>-12,57%</b>	<b>-24,09%</b>	<b>-17,97%</b>	<b>-16,62%</b>	<b>-25,12%</b>
ESPAÑA	Año 2006	7.210.164	2.222.853	4.986.592	58.722.166	14.096.692	44.625.474
	Año 2005	6.651.142	1.937.366	4.713.776	56.669.998	12.991.668	43.678.331
<b>Variación año anterior</b>		<b>8,40%</b>	<b>14,74%</b>	<b>5,79%</b>	<b>3,62%</b>	<b>8,51%</b>	<b>2,17%</b>

Fuente: Encuesta de Ocupación de Apartamentos turísticos (I.N.E.)

### Evolución nº viajeros



Consejería de Turismo, Comercio y Consumo  
Secretaría General  
Unidad de Estudios y Estadística