

Encuesta Ocupación Alojamientos Rurales 2008-2009

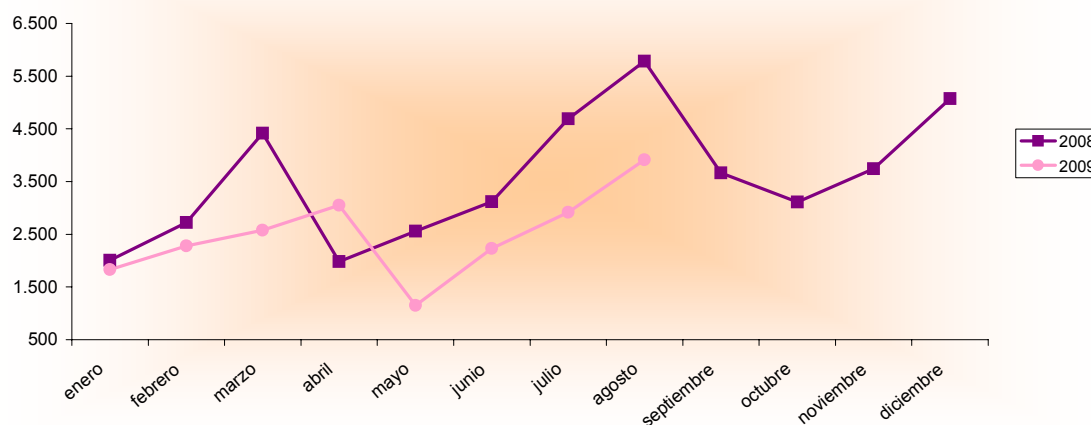
Agosto 2008 - 2009 España - Región de Murcia		Número de viajeros			Número de pernoctaciones			Estancia media	Grado ocupación
		Total	Residentes en España	Residentes en el extranjero	Total	Residentes en España	Residentes en el extranjero		
REGIÓN DE MURCIA	Año 2009	3.910	3.803	107	25.982	25.102	880	6,64	31,08%
	Año 2008	5.784	5.609	174	37.912	36.885	1.026	6,56	44,03%
Variación año anterior		-32,40%	-32,20%	-38,51%	-31,47%	-31,95%	-14,23%	1,22%	-29,41%
ESPAÑA	Año 2009	366.389	323.197	43.192	1.703.480	1.463.436	240.044	4,65	40,69%
	Año 2008	360.215	318.941	41.274	1.706.400	1.451.084	255.316	4,74	44,77%
Variación año anterior		1,71%	1,33%	4,65%	-0,17%	0,85%	-5,98%	-1,90%	-9,11%

Datos acumulados 2008/2009

Acumulado Enero-Agosto Años 2008 y 2009		Número de viajeros			Número de pernoctaciones		
		Total	Residentes en España	Residentes en el extranjero	Total	Residentes en España	Residentes en el extranjero
REGIÓN DE MURCIA	Año 2009	19.943	19.418	527	72.114	66.834	5.280
	Año 2008	27.267	26.204	1.062	111.101	103.741	7.359
Variación año anterior		-26,86%	-25,90%	-50,38%	-35,09%	-35,58%	-28,25%
ESPAÑA	Año 2009	1.811.074	1.611.506	199.567	5.626.118	4.667.586	958.532
	Año 2008	1.765.369	1.573.440	191.929	5.681.291	4.662.353	1.018.938
Variación año anterior		2,59%	2,42%	3,98%	-0,97%	0,11%	-5,93%

Fuente: Encuesta de Ocupación en Alojamientos de Turismo Rural (I.N.E.)

Evolución nº viajeros



Región de Murcia
Consejería de Cultura y Turismo
 Secretaría General
 Unidad de Estudios y Estadística