

## Encuesta Ocupación Alojamientos Rurales 2008-2009

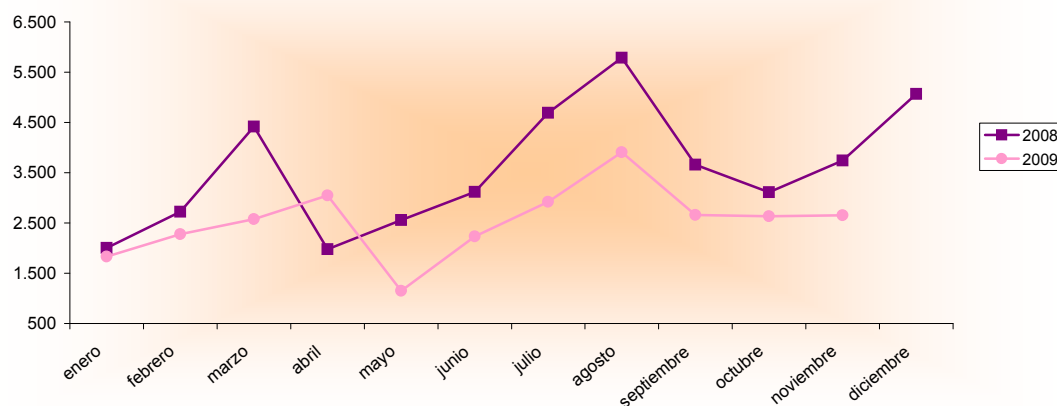
Noviembre 2008 - 2009 España - Región de Murcia		Número de viajeros			Número de pernoctaciones			Estancia media	Grado ocupación
		Total	Residentes en España	Residentes en el extranjero	Total	Residentes en España	Residentes en el extranjero		
<b>REGIÓN DE MURCIA</b>	Año 2009	<b>2.650</b>	<b>2.600</b>	<b>50</b>	<b>5.648</b>	<b>5.533</b>	<b>115</b>	<b>2,13</b>	<b>6,67%</b>
	Año 2008	3.744	3.692	52	8.510	8.422	88	2,27	10,34%
<b>Variación año anterior</b>		<b>-29,22%</b>	<b>-29,58%</b>	<b>-3,85%</b>	<b>-33,63%</b>	<b>-34,30%</b>	<b>30,68%</b>	<b>-6,17%</b>	<b>-35,49%</b>
ESPAÑA	Año 2009	180.057	172.011	8.046	393.519	350.335	43.184	2,19	10,32%
	Año 2008	180.882	172.701	8.181	395.241	345.146	50.095	2,19	11,25%
<b>Variación año anterior</b>		<b>-0,46%</b>	<b>-0,40%</b>	<b>-1,65%</b>	<b>-0,44%</b>	<b>1,50%</b>	<b>-13,80%</b>	<b>0,00%</b>	<b>-8,27%</b>

### Datos acumulados 2008/2009

Acumulado Enero- Noviembre Años 2008 y 2009		Número de viajeros			Número de pernoctaciones		
		Total	Residentes en España	Residentes en el extranjero	Total	Residentes en España	Residentes en el extranjero
<b>REGIÓN DE MURCIA</b>	Año 2009	<b>27.889</b>	<b>27.153</b>	<b>738</b>	<b>92.546</b>	<b>86.515</b>	<b>6.032</b>
	Año 2008	37.782	36.498	1.283	135.876	127.816	8.059
<b>Variación año anterior</b>		<b>-26,18%</b>	<b>-25,60%</b>	<b>-42,48%</b>	<b>-31,89%</b>	<b>-32,31%</b>	<b>-25,15%</b>
ESPAÑA	Año 2009	2.479.007	2.220.260	258.746	7.281.631	6.060.708	1.220.923
	Año 2008	2.395.687	2.144.077	251.610	7.236.540	5.925.312	1.311.228
<b>Variación año anterior</b>		<b>3,48%</b>	<b>3,55%</b>	<b>2,84%</b>	<b>0,62%</b>	<b>2,29%</b>	<b>-6,89%</b>

Fuente: Encuesta de Ocupación en Alojamientos de Turismo Rural (I.N.E.)

### Evolución nº viajeros



**Región de Murcia**  
**Consejería de Cultura y Turismo**  
 Secretaría General  
 Unidad de Estudios y Estadística